

FACEBOOK

unser Herz schlägt für tune





1.

1. SABINE SPITZ KAM EXTRA ZUM FOTOSHOOTING VON MURG ANGEREIST, FUHR MIT DEM RAD HEIM UND AM ABEND NOCH EIN RENNEN, RESPEKT.
2. HELMPFLICHT IN ÖSTERREICH... FÜR DAVID HEHENBERGER GEHT SICHERHEIT VOR.
3. LAUFRADPROFI BORIS MIT ARBEITSUTENSILIEN
4. SCHWEISS AUF SPITZ. BILD... FERTIG.
5. HAT GUT LACHEN, BENNI STRASSER, FRISCH GEBACKENER DEUTSCHER MEISTER IM DOWNHILL SCHWITZTE GENAU SO SCHNELL WIE DIE ANDEREN.
6. MODELATHLET JERMAINE PHILIP MODELTE SCHON FÜR BOSS. HIER SCHWITZT ER FÜR TUNE.
7. DER SKLAVENTREIBER HARRY CZECH AM EINGANG ZUR FOLTERKAMMER
8. QUÄLT EUCH IHR SÄUE... PRIVATFERNSEHEN VERDIRBT DEN CHARAKTER
9. DAVID HEHENBERGER LEGT WERT AUF KONTROLLIERTE OPTIK...
10. ANDRZEJ PIETRAS WENIGER...
11. 14-FACHER DEUTSCHER MEISTER IM DOWNHILL. MARCUS KLAUSMANN IN UNGEWÖHNLICHER POSE, DAS HAAR SITZT.
12. SPIEGLEIN, SPIEGLEIN AN DER WAND... WER IST DER SCHÖNSTE IM BADNERLAND
13. KEINER WIRD VERSCHONT. ULI NIMMT ES GELASSEN UND TRÖPFT.



2.



5.



6.



7.

Hat eine Firma ein Gesicht, so ist sie nicht mehr anonym, sondern spiegelt sich in ihren Persönlichkeiten. Die wiederum prägen die Produkte und den „Flair“, den die Firma ausstrahlt. Zweifellos wurde in der Vergangenheit das alles in erster Linie von mir geformt. Mittlerweile treten einige Gesichter stärker hervor, deren Liebe zu Tune manche Bereiche stärker prägt als ich. Das ist fantastisch. Ich bin auch sehr glücklich darüber, dass Sabine Spitz und Marcus Klausmann zum Gesicht von Tune gehören, zählen sie doch schon mit fast 20 Jahren „Betriebszugehörig-

keit“ zu den älteren Mitarbeitern. Zu unserem Gesicht gehört auch der Produktionsstandort Deutschland. Im Gegensatz zu vielen anderen Firmen verlegen wir unsere Produktionsstätten nicht in billigere Länder des Profits wegen, sondern stellen immer mehr im eigenen Haus her. Letzendlich gehören auch Sie zu uns, Sie, die uns täglich aufs neue fordern, reklamieren, Vorschläge machen, über den grünen Klee loben, uns in Foren niedermachen und den Tune-Aufkleber doch stolz auf Ihrem Fahrrad tragen.
Ihr Uli Fahl und Team



9.



10.



Inhalt

- 04-11 Scheibennaben
- 12-13 Anders-Naben
- 12-15 RR-Naben (Canti)
- 18-25 Laufräder
- 26-27 Schnellspanner
- 28-31 Kurbeln + Tretlager
- 32-33 Sättel
- 34-35 Sattelstützen
- 36-37 Vorbau + Hörnchen
- 38-39 Kettenblätter + Zubehör
- 40-41 Flaschenhalter + Flaschen
- 42-43 Lenker + Speichenmagnet
- 44-45 Steuersätze + Gum Gum
- 46-47 Schalten + Bremsen
- 48-49 Felgen, Reifen, Tubeless
- 50-51 Bekleidung
- 52-53 Goodies
- 54-55 Waagen

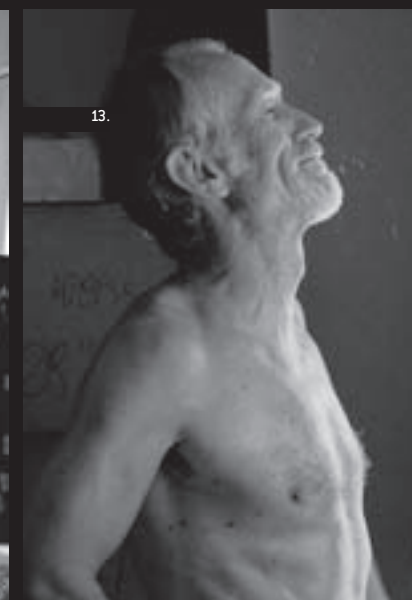
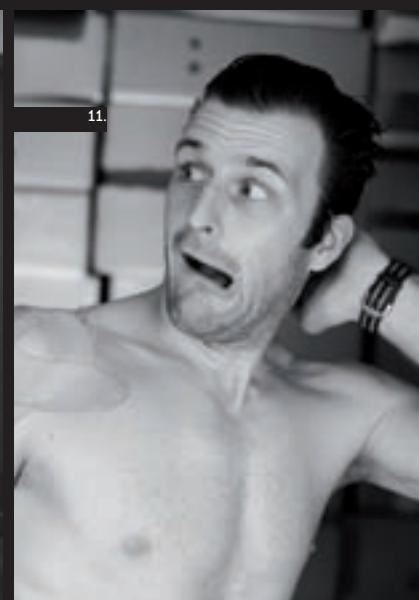



Folterknechte im Schwitzkasten

...oder ein Blick hinter die Kulissen beim Fotoshooting2011

Uli Fahl rief und alle kamen und schwitzten...für Tune. Puls 180 war die Devise und schnell wurde klar, für wen das Herz der Tune Crew schlägt. Stampfende Rhythmen ebnen Einpeitscher Harry den Weg, wenn er Sabine Spitz, Benni Strasser oder Marcus Klaus-

mann das Wasser aus den Poren treibt. Runter vom Spinning-Bike und vors Objektiv von Fotograf Daniel Geiger. Schnaufend, schwitzend, lachend. Ungeschminkte Porträts derer, die eine grosse Leidenschaft verbindet, Radfahren.





**SABINE SPITZ/39/
TUNE FAHRERIN, TESTERIN,
WELTMEISTERIN, OLYMPIASIEGERIN...**

1. Warum bist Du in diesem Katalog?

Hmm, vielleicht weil der Katalog sonst eine leere Seite gehabt hätte? Vielleicht aber auch weil ich fast schon seit Beginn an als Mountainbikerin mit Tune Laufrädern unterwegs bin.

2. Beschreibe Dich in einem Satz.

Wenn ich das schaffen würde wäre etwas falsch.

3. Was wiegst Du?

60kg

4. Ein Ausserirdischer möchte sich ein Tune Produkt kaufen, was empfiehlst Du ihm/warum?

Olympic Gold natürlich, einfach astronomisch schnell auf dem Mountainbike

5. Was macht Tune für Dich besonders?

Born in the Black Forest so wie ich

6. Wie sieht Dein Traumbike aus?

Aussehen sollte es wie unser Haibike Sleek Team Bike. Eigentlich hat das auch alle Teile, so wie ich mir das wünsche.

7. Radfahren ist...?

Vieles, aber ganz sicher eine tolle Sportart.

8. Welche Frage wurde Dir noch nie gestellt?

Gute Frage, aber ich bin schon so vieles gefragt worden, dass es kaum einen zusätzlichen Bedarf gibt.

9. Was ist die Antwort?

-

10. Strasse oder Gelände?

Gelände

11. Dein Tip um schneller zu werden?

Auf dem Rad? Einfach Spaß haben und coole Teile montieren. Die motivieren zusätzlich.

12. Welches Tune Teil magst Du am Liebsten?

Olympic Gold II light

13. Was macht Dich glücklich?

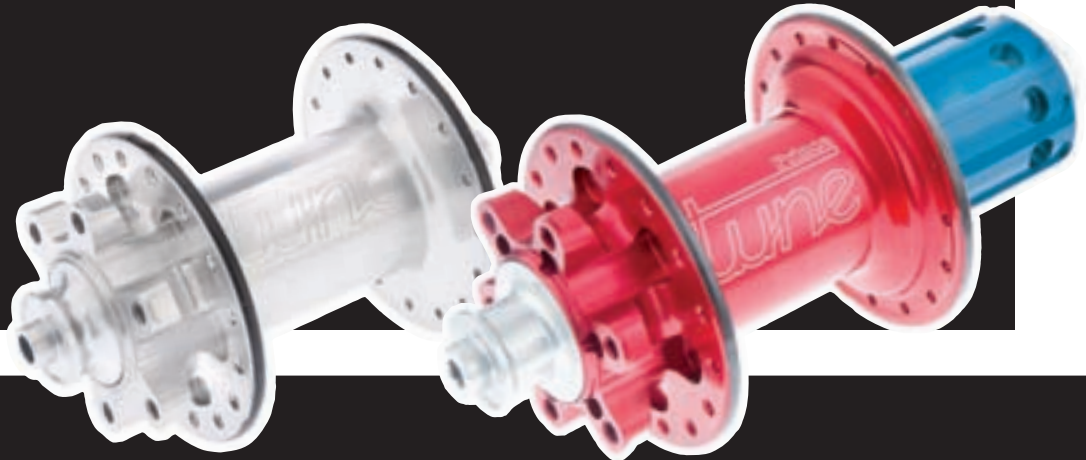
Zum Glück gibt es da mehrere Dinge, aber alle zu seiner Zeit...

14. Was wolltest Du schon immer mal sagen?

Immer einmal mehr aufstehen als hinfallen

Scheibennaben

Sabine Spitz fuhr mit Princess & Prince zum olympischen Gold in Peking 2008. Einfacher Umbau auf 15mm Steckachse vorne und X-12 System oder Maxle hinten.



SCHEIBENBREMSNABEN DISC-HUBS		vorne / front	hinten / rear
		PRINCESS	PRINCE
Einsatzbereich • use for		Marathon - Cross Country	Marathon - Cross Country - Freeride
Herstellungsverfahren		CNC-gedrehter, einteiliger Körper, karbonverstärkt	CNC-gedrehter, einteiliger Körper, karbonverstärkt
production method		CNC-machined, one piece design of hub body, carbon reinforced	CNC-machined, one piece design of hub body, carbon reinforced
Material • material	Körper	Aluminium 7075 / Karbon	Aluminium 7075 / Karbon
	hub body	aluminium 7075 / carbon	aluminium 7075 / carbon
	Freilauf	Aluminium 7075	Aluminium 7075
	freewheelbody	aluminium 7075	aluminium 7075
	Achse	Aluminium 7075, Ø 17 mm	Aluminium 7075, Ø 17 mm
	axle	aluminium 7075, Ø 17 mm	aluminium 7075, Ø 17 mm
	Sperrklinken		Titan TiAl6V4
	pawls		titanium TiAl6V4
	Verzahnung		Titan TiAl6V4
	ratchet engagement		titanium TiAl6V4
Lochzahlen • available hole drilling		24, 28, 32	24, 28, 32
Lochkreis Ø links / rechts • hole circle diameter Ø left / right		55,5 mm	55,5 mm
Spannmethode		Schnellspanner	Schnellspanner
	clamp method	quick release	quick release
Flanschabstand von Felgenachsmittle links / rechts (außen-außen)		24/36	37/21
	flange distance from rim center (left / right)		
Klembreiten • spacing		100 mm	135 mm
Freilauf • freewheel			8/9/10-fach / speed Shimano
			9/10-fach / speed SRAM + Campagnolo
Lagerung		2 Rillenkugellager	4 Rillenkugellager
bearing		2 single-row radial ball bearings	4 single-row radial ball bearings
Dichtung		Staubkappen, Scheiben und schleifende Gummidichtlippen	Staubkappen, Scheiben und schleifende Gummidichtlippen
	seals	dust cap, washer and rubber lip seal	dust cap, washer and rubber lip seal
Gewicht • weight		99 g	178 g

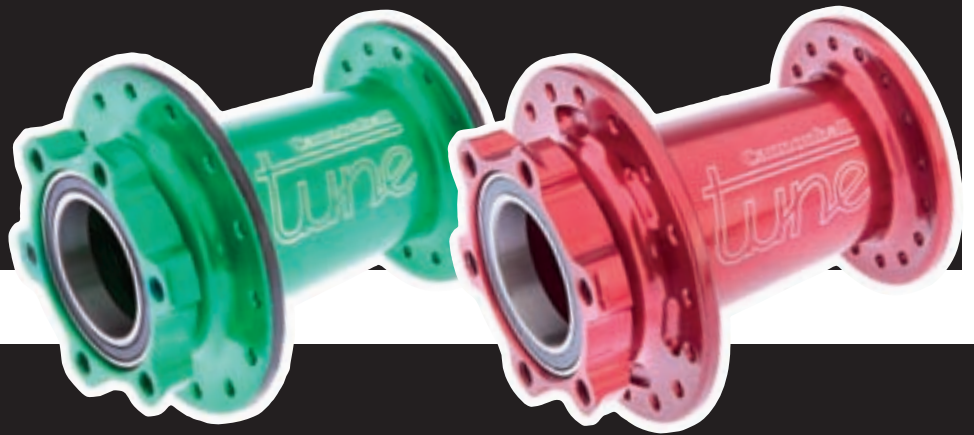
Das wollte ich mal sagen

Nichts ist so gut, als dass es nicht verbessert werden könnte. Unsere Tune-Hinterradnaben mit bisher 15 mm Achsen sind künftig oversized und mit 17 mm richtig steif. Oversized ist auch ein Lager auf der Antriebsseite: Das 61903-Lager wird sonst im Tretlager verbaut. Der Flanschabstand bei Rennradnaben wurde verringert. Anlaß dazu gaben vor allem die Campa-kompatiblen Laufräder, welche auf der linken Seite eine zu niedrige Speichenspannung aufwiesen. Eine größere Freilaufmechanik verringert Belastungsmomente. Die Stege des Freilaufs sind nun so hart, dass ein Titanfreilauf reine Verschwendung wäre. Tune hatte seinerzeit die schmalen Stege eingeführt, die alsbald fleißig kopiert wurden. Nachteil war, Ritzel konnten auch falsch herum montiert werden. Kopisten aufgepasst: Die Stege haben jetzt am Auslauf eine hakenförmige Verbreiterung. So ist fehlerhaftes Aufstecken nicht mehr möglich.



SCHEIBENBREMSNABEN DISC-HUBS	vorne / front	hinten / rear	hinten / rear
	KING	KÖNIG	EDELZWICKER / SPROCKET RING
Einsatzbereich • use for	Marathon - Cross Country - Freeride	Marathon - Cross Country - Freeride	Kassettenabschlußring
Herstellungsverfahren	CNC-gedrehter, einteiliger Körper, dito Achse	CNC-gedrehter, einteiliger Körper, dito Freilauf und Achse	CNC-gedreht
production method	CNC-machined, one piece design of hub body	CNC-machined, one piece design of hub body, freewheel	CNC-machined, one piece design
Material • material	Körper hub body	Aluminium 7075 aluminium 7075	Aluminium 7075 aluminium 7075
	Freilauf freewheelbody	Aluminium 7075 aluminium 7075	für 9/10-fach Shimano, 9/10/11-fach Campagnolo 11 oder 12 Zähne for 9/10-speed Shimano, 9/10/11-speed Campagnolo 11 or 12 teeth
	Achse axle	Aluminium 7075, Ø 15 mm aluminium 7075, Ø 15 mm	Aluminium 7075, Ø 17 mm aluminium 7075, Ø 17 mm
	Sperrklinken pawls		Titan TiAl6V4 titanium TiAl6V4
	Verzahnung ratchet engagement		Titan TiAl6V4 titanium TiAl6V4
Lochzahlen • available hole drilling	24, 28, 32	24, 28, 32	
Lochkreis Ø links / rechts • hole circle diameter Ø left / right	55,5 mm	55,5 mm	
Spannmethode clamp method	Schnellspanner quick release	Schnellspanner quick release	
Flanschabstand von Felgenachsmittle links / rechts (außen-außen) flange distance from rim center (left / right)	24/35	37/21	
Klemmbreiten • spacing	100 mm	135 mm	
Freilauf • freewheel		8/9/10-fach / speed Shimano 9/10-fach / speed SRAM	
Lagerung bearing	2 Rillenkugellager 2 single-row radial ball bearings	4 Rillenkugellager 4 single-row radial ball bearings	
Dichtung seals	Staubkappen, Scheiben und schleifende Gummidichtlippen dust cap, washer and rubber lip seal	Staubkappen, Scheiben und schleifende Gummidichtlippen dust cap, washer and rubber lip seal	
Gewicht • weight	114 g	203 g	6 g

Die Linken



SCHEIBENBREMSNABEN (VORNE) DISC-HUBS (FRONT)		CANNONBALL SL	CANNONBALL
		(für Cannondale Lefty / for Cannondale Lefty)	(für Cannondale Lefty / for Cannondale Lefty)
Einsatzbereich • use for		Cross Country - Marathon - All Mountain - Enduro	Cross Country - Marathon - All Mountain - Enduro
Herstellungsverfahren		CNC-gedrehter, einteiliger Körper, karbonverstärkt	CNC-gedrehter, einteiliger Körper
production method		CNC-machined, one piece design of hub body, carbon reinforced	CNC-machined, one piece design of hub body
Material • material	Körper hub body	Aluminium 7075 / Karbon aluminium 7075 / carbon	Aluminium 7075 aluminium 7075
	Freilauf freewheelbody		
	Achse axle		
	Sperrklinken pawls		
	Verzahnung ratchet engagement		
Lochzahlen • available hole drilling		24, 28, 32	24, 28, 32
Lochkreis Ø links / rechts • hole circle diameter Ø left / right		41 mm / 55,5mm	41 mm / 55,5mm
Spannmethode clamp method		Geschraubt screwed	Geschraubt screwed
Flanschabstand von Felgenachsmittle links / rechts (außen-außen) flange distance from rim center (left / right)		n.a.	n.a.
Klemmbreiten • spacing		n.a.	n.a.
Freilauf • freewheel			
Lagerung		2 Rillenkugellager	2 Rillenkugellager
bearing		2 single-row radial ball bearings	2 single-row radial ball bearings
Dichtung		Staubkappen, Scheiben und schleifende Gummidichtlippen	Staubkappen, Scheiben und schleifende Gummidichtlippen
seals		dust cap, washer and rubber lip seal	dust cap, washer and rubber lip seal
Gewicht • weight		89 g	99 g

MARCUS KLAUSMANN/34/

TUNE FAHRER, TESTER,

14 FACHER DEUTSCHER MEISTERT IM DOWNHILL

1. Warum bist Du in diesem Katalog?

Weil ich seit 20 Jahre für Tune fahre!

2. Beschreibe Dich in einem Satz.

Zielstrebig!

3. Was wiegst Du?

78kg

4. Ein Ausserirdischer möchte sich ein Tune Produkt kaufen, was empfiehlst Du ihm/warum?

Tune King/Kong MK, weil es die geilsten und leichtesten Naben der Welt sind.

5. Was macht Tune für Dich besonders?

Die Firma ist einfach Kult...

6. Wie sieht Dein Traumbike aus?

Habe ich schon! Mein Ghost AMR+ mit Tune Teilen von oben bis unten

7. Radfahren ist...?

...mein Leben

8. Welche Frage wurde Dir noch nie gestellt?

Welche Schuhgröße hast du?

9. Was ist die Antwort?

44

10. Strasse oder Gelände?

Gelände

11. Dein Tip um schneller zu werden?

Bremsen auf

12. Welches Tune Teil magst Du am Liebsten?

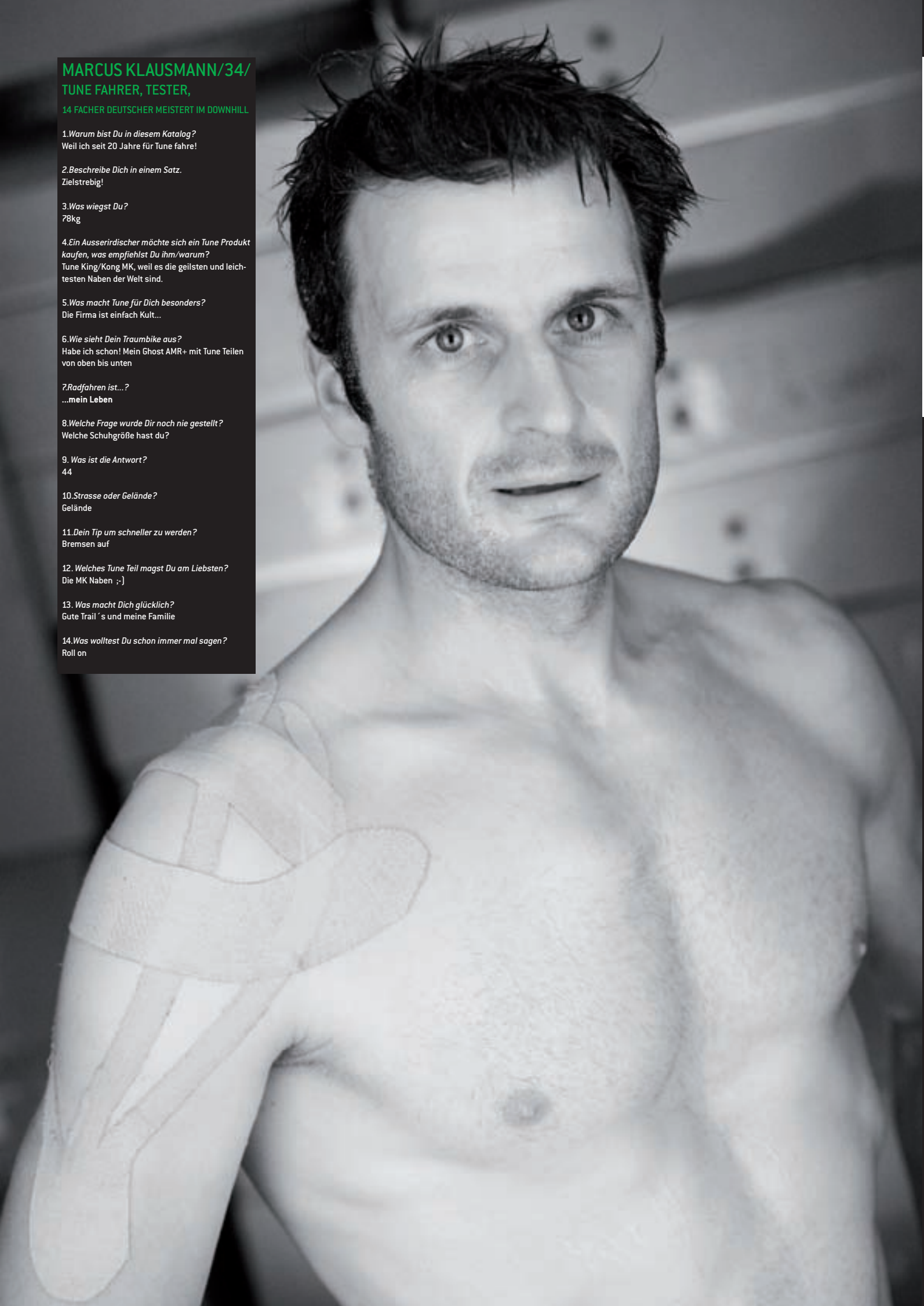
Die MK Naben ;-)

13. Was macht Dich glücklich?

Gute Trail´s und meine Familie

14. Was wolltest Du schon immer mal sagen?

Roll on



14. Mai Deutscher Meister

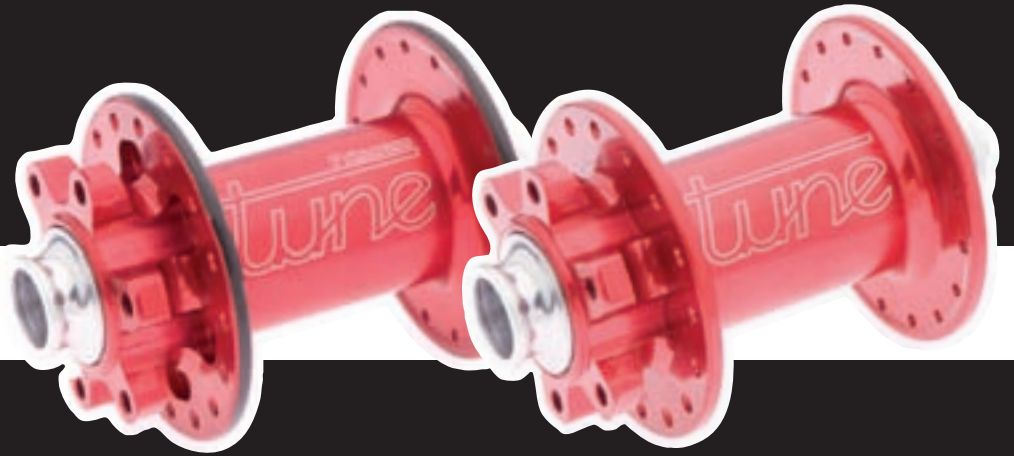
+++ KING KONG: Scheibenbremsnaben für z.B. Magura, Shimano und Hayes Bremssysteme (Standard 2000, nicht Centerlock) +++KONG HR-Nabe. Versteifung der Achse durch zweireihiges Sonderlager (Pat.DE 199 15 436)+++Niedrigste Gewichte ohne Stabilitätsverlust +++ KING VR-Nabe mit 15 mm Oversized-Achse+++extra große Lager
+++KING MK für 20 mm Steckachse +++ KING MK mit nochmals erhöhten Kugellagerdurchmessern für die Anforderungen von DH-Profi

+++ Marcus Klausmann fuhr mit King MK zum 14. deutschen Meistertitel+++KONG HR-Nabe. Versteifung der Achse durch zweireihiges Sonderlager (Pat.DE 199 15 436)+++Niedrigste Gewichte ohne Stabilitätsverlust +++ Sabine Spitz fuhr mit Princess & Prince zum olympischen Gold in Peking 2008. Einfacher Umbau auf 15 mm Steckachse vorne und X-12 System hinten.



SCHEIBENBREMSNABEN DISC-HUBS	vorne / front	hinten / rear
	KING MK	KONG MK
	(für Steckachse Ø 20 mm / for throughing axle Ø 20 mm)	(für Steckachse Ø 12 mm / for throughing axle Ø 12 mm)
Einsatzbereich • use for	All Mountain - Downhill	All Mountain - Downhill
Herstellungsverfahren	CNC-gedrehter, einteiliger Körper,	CNC-gedrehter, einteiliger Körper, dito Freilauf
production method	CNC-machined, one piece design	CNC-machined, one piece design of hub body, freewheel
Material • material	Körper	Aluminium 7075
	hub body	aluminium 7075
	Freilauf	Aluminium 7075
	freewheelbody	aluminium 7075
	Achse	
	axle	
	Sperrklinken	Titan TiAl6V4
	pawls	titanium TiAl6V4
	Verzahnung	Titan TiAl6V4
	ratchet engagement	titanium TiAl6V4
Lochzahlen • available hole drilling	32	32
Lochkreis Ø links / rechts • hole circle diameter Ø left / right	55,5 mm	55,5 mm
Spannmethode	Steckachse	Steckachse
clamp method	throughing axle	throughing axle
Flanschabstand von Felgenachsmittle links / rechts (außen-außen)	23/36	43/30
flange distance from rim center (left / right)		
Klemmbreiten • spacing	110 mm	150 mm
Freilauf • freewheel		8/9/10-fach / speed Shimano 9/10-fach / speed SRAM
Lagerung	2 Rillenkugellager	2 Rillenkugellager + XOT
bearing	2 single-row radial ball bearings	2 single-row radial ball bearings + XOT
Dichtung	Staubkappen, Scheiben und schleifende Gummidichtlippen	Staubkappen, Scheiben und schleifende Gummidichtlippen
seals	dust cap, washer and rubber lip seal	dust cap, washer and rubber lip seal
Gewicht • weight	155 g	227 g

Scheibennaben



SCHEIBENBREMSNABEN (VORNE) DISC-HUBS (FRONT)		PRINCESS 15	KING 15
		(für Steckachse Ø 15 mm / for throughing axle Ø 15 mm)	(für Steckachse Ø 15 mm / for throughing axle Ø 15 mm)
Einsatzbereich • use for		All Mountain - Enduro - Freeride	All Mountain - Enduro - Freeride
Herstellungsverfahren		CNC-gedrehter, einteiliger Körper, karbonverstärkt, dito Achse	CNC-gedrehter, einteiliger Körper, dito Achse
production method		CNC-machined, one piece design of hub body, carbon reinforced	CNC-machined, one piece design of hub body
Material • material	Körper hub body	Aluminium 7075 / Karbon aluminium 7075 / carbon	Aluminium 7075 aluminium 7075
	Freilauf freewheelbody		
	Achse axle		
	Sperrklinken pawls		
	Verzahnung ratchet engagement		
Lochzahlen • available hole drilling		24, 28, 32	24, 28, 32
Lochkreis Ø links / rechts • hole circle diameter Ø left / right		55,5 mm	55,5 mm
Spannmethode		Steckachse	Steckachse
clamp method		throughing axle	throughing axle
Flanschabstand von Felgenachsmittle links / rechts (außen-außen)		24/36	24/35
flange distance from rim center (left / right)			
Klemmbreiten • spacing		100 mm	100 mm
Freilauf • freewheel			
Lagerung		2 Rillenkugellager	2 Rillenkugellager
bearing		2 single-row radial ball bearings	2 single-row radial ball bearings
Dichtung		Staubkappen, Scheiben und schleifende Gummidichtlippen	Staubkappen, Scheiben und schleifende Gummidichtlippen
seals		dust cap, washer and rubber lip seal	dust cap, washer and rubber lip seal
Gewicht • weight		103 g	107 g



SCHEIBENBREMSNABEN (HINTEN) DISC-HUBS (REAR)		PRINCE X-12 / MAXLE	KONG X-12 / MAXLE
		(für Steckachse Ø 12 mm / for throughing axle Ø 12 mm)	(für Steckachse Ø 12 mm / for throughing axle Ø 12 mm)
Einsatzbereich • use for		All Mountain - Enduro - Freeride	All Mountain - Enduro - Freeride
Herstellungsverfahren		CNC-gedrehter, einteiliger Körper, karbonverstärkt, dito Freilauf	CNC-gedrehter, einteiliger Körper, dito Freilauf
production method		CNC-machined, one piece design of hub body, carbon reinforced, freewheel	CNC-machined, one piece design of hub body, freewheel
Material • material	Körper	Aluminium 7075 / Karbon	Aluminium 7075
	hub body	aluminium 7075 / carbon	aluminium 7075
	Freilauf	Aluminium 7075	Aluminium 7075
	freewheelbody	aluminium 7075	aluminium 7075
	Achse		
	axle		
	Sperrklinken	Keramik	Titan TiAl6V4
	pawls	ceramic	titanium TiAl6V4
	Verzahnung	Titan TiAl6V4	Titan TiAl6V4
	ratchet engagement	titanium TiAl6V4	titanium TiAl6V4
Lochzahlen • available hole drilling		24, 28, 32	24, 28, 32
Lochkreis Ø links / rechts • hole circle diameter Ø left / right		55,5	55,5
Spannmethode		Steckachse	Steckachse
clamp method		throughing axle	throughing axle
Flanschabstand von Felgenachsmite links / rechts (außen-außen)		37/21	37/21
flange distance from rim center (left / right)			
Klemmbreiten • spacing		142 mm (X12) / 135mm (Maxle)	142 mm (X12) / 135mm (Maxle)
Freilauf • freewheel		8/9/10-fach / speed Shimano	8/9/10-fach / speed Shimano
		9/10-fach / speed SRAM	9/10-fach / speed SRAM
Lagerung		4 Rillenkugellager	4 Rillenkugellager
bearing		4 single-row radial ball bearings	4 single-row radial ball bearings
Dichtung		Staubkappen, Scheiben und schleifende Gummidichtlippen	Staubkappen, Scheiben und schleifende Gummidichtlippen
seals		dust cap, washer and rubber lip seal	dust cap, washer and rubber lip seal
Gewicht • weight		190 g	199 g

ANDRZEJ PIETRAS/41/ MONTAGE

1. Warum bist Du in diesem Katalog?
Es wurden schöne Menschen gesucht

2. Beschreibe Dich in einem Satz.
Immer einsatzbereit!

3. Was wiegst Du?
75kg

4. Ein Ausserirdischer möchte sich ein Tune Produkt kaufen, was empfiehlst Du ihm/warum?
Smart Foot. Wenn die Triebwerke in seinem Schiff versagen, kann er immer noch nach Hause pedalieren.

5. Was macht Tune für Dich besonders?
Teile geformt wie von der Natur - viele schöne Farben - der Regenbogen in der Fahrradwelt!

6. Wie sieht Dein Traumbike aus?
Habe ich schon! Mein VERTEBRA mit Tune Teilen

7. Radfahren ist...?
Geil!

8. Welche Frage wurde Dir noch nie gestellt?
Wieviel 2x2 ist.

9. Was ist die Antwort?
...wenn ich das wüsste!

10. Strasse oder Gelände?
Beides

11. Dein Tip um schneller zu werden?
Hasen-Gene einpflanzen

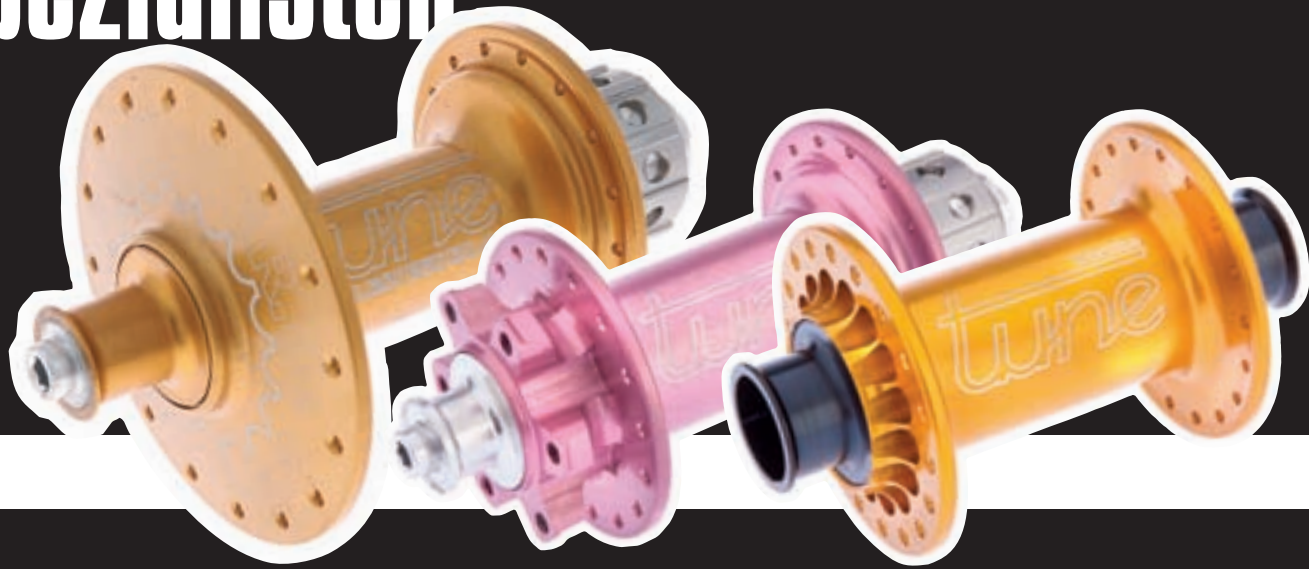
12. Welches Tune Teil magst Du am Liebsten?
Alle

13. Was macht Dich glücklich?
Ruhe, Kaba (Kakao) und ein voller Bauch.


14. Was wolltest Du schon immer mal sagen?
Kaba (Kakao) für Alle!



Die Spezialisten



ANDERS-NABEN DIFFERENT-HUBS		hinten / rear	hinten / rear	vorne / front
		SINGLESPEED V	SINGLESPEED D	DÖRTE
Einsatzbereich • use for		Singlespeed	Singlespeed	Dirt - Slopestyle
Herstellungsverfahren		CNC-gedrehter, einteiliger Körper, dito Freilauf und Achse	CNC-gedrehter, einteiliger Körper, dito Freilauf und Achse	CNC-gedrehter, einteiliger Körper,
production method		CNC-machined, one piece design of hub body,, freewheel	CNC-machined, one piece design of hub body,, freewheel	CNC-machined, one piece design
Material • material	Körper	Aluminium 7075	Aluminium 7075	Aluminium 7075
	hub body	aluminium 7075	aluminium 7075	aluminium 7075
	Freilauf	Titan TiAl6V4	Titan TiAl6V4	
	freewheelbody			
	Achse	Aluminium 7075, Ø 15 mm	Aluminium 7075, Ø 17 mm	
	axle	aluminium 7075, Ø 15 mm	aluminium 7075, Ø 17 mm	
	Sperrklinken	Titan TiAl6V4	Titan TiAl6V4	
	pawls	titanium TiAl6V4	titanium TiAl6V4	
	Verzahnung	Titan TiAl6V4	Titan TiAl6V4	
	ratchet engagement	titanium TiAl6V4	titanium TiAl6V4	
Lochzahlen • available hole drilling		32	32	32, 36
Lochkreis Ø links / rechts • hole circle diameter Ø left / right		75mm / 54mm	55,5 mm	55,5 mm
Spannmethode		Schnellspanner	Schnellspanner	Steckachse 15 mm und 20 mm
clamp method		quick release	quick release	throughing axle 15 mm and 20 mm
Flanschabstand von Felgenachsmittle links / rechts (außen-außen)		36,5/32 mm (130 mm)	35/37	35,8
flange distance from rim center (left / right)				
Klemmbreiten • spacing		130 mm	135 mm	100 mm und 110 mm
Freilauf • freewheel		bis 4-fach / speed	bis 4-fach / speed	
Lagerung		2 Rillenkugellager + 1 zweireihiges Sonderlager	4 Rillenkugellager	2 Rillenkugellager
bearing		2 single-row radial ball bearings + 1 custom double row bearing	4 single-row radial ball bearings	2 single-row radial ball bearings
Dichtung		Staubkappen, Scheiben und schleifende Gummidichtlippen	Staubkappen, Scheiben und schleifende Gummidichtlippen	Staubkappen, Scheiben und schleifende Gummidichtlippen
seals		dust cap, washer and rubber lip seal	dust cap, washer and rubber lip seal	dust cap, washer and rubber lip seal
Gewicht • weight		224 g	219 g	92 g



**ROBERT KOSIBA/43/
EINSPEICHER**

1. Warum bist Du in diesem Katalog?
...für den guten Verkauf! ;-)

2. Beschreibe Dich in einem Satz.
Ich bin ein ruhiger Mensch.

3. Was wiegst Du?
76kg

4. Ein Ausserirdischer möchte sich ein Tune Produkt kaufen, was empfiehlst Du ihm/warum?
Ich glaube nicht an Ausserirdische!aber bei einem Tune-Produkt kann man nicht viel falsch machen!

5. Was macht Tune für Dich besonders?
Cooles Design, hübsche Farben, Top-Funktion

6. Wie sieht Dein Traumbike aus?
Ein Fully wäre nicht schlecht...

7. Radfahren ist...?
...eine Lebensart!

8. Welche Frage wurde Dir noch nie gestellt?
Warum hast Du kein pinkes Bike?

9. Was ist die Antwort?
Ich stehe nicht auf pink!

10. Strasse oder Gelände?
Gelände

11. Dein Tip um schneller zu werden?
Eine Verfolgungsjagd mit der Polizei

12. Welches Tune Teil magst Du am Liebsten?
Alle

13. Was macht Dich glücklich?
Eine (volle) Kiste mit tschechischem Bier!

14. Was wolltest Du schon immer mal sagen?
Ich rede nicht besonders viel...

RR-Naben (Canti)

Doping, Marke tune: Niedrigeres Gewicht und höhere Festigkeit durch Einsatz neuer Technologien.

+++ MIG 70. superstabil, gleichermaßen für Strasse wie MTB+++ Die leichteste Nabe im Test „bike“ mit Steifigkeitswert in der Spitzengruppe +++ Speichenschonende Flanschdimensionierung +++ High/Low-Flansche: der größere Flansch auf der Freilaufseite ermöglicht schrägere Speichenstellung und damit ein symmetrischeres Laufrad +++ „Tuningguru Uli Fahl hat zwar nicht das Rad, aber zumindest die Vorderradnabe neu erfunden“ (bike Magazin über MIG 45)



FELGENBREMSNABEN HUBS FOR V-BRAKES		vorne / front	vorne / front
		MIG 45	MIG 70
Radialspeichung		ausschließlich, nur gerade Speichen	nur bis 28 Loch
radial lacing pattern		only for straight spokes	up to 28 holes only
		CNC-gedrehte Flansche, Karbon auflaminiert,	CNC-gedrehte Flansche,
		Hülse nahtlos gezogenes Alurohr	Hülse nahtlos gezogenes Alurohr
production method		CNC-machined flanges, carbon laminated, hub body, seamless aluminium tubing	CNC-machined,
Material • material	Körper	Aluminium 7075 / Karbon	Aluminium 7075
	hub body	aluminium 7075 / carbon	aluminium 7075
	Freilauf		
	freewheelbody		
	Achse	Karbon, Ø 17 mm	Aluminium 7075, Ø 17 mm
	axle	carbon, Ø 17 mm	aluminium 7075, Ø 17 mm
	Sperrklinken		
	pawls		
	Verzahnung		
	ratchet engagement		
Lochzahlen • available hole drilling		16, 18, 20, 24, 28, 32	12, 16, 18, 20, 24, 28, 32
Lochkreis Ø links / rechts • hole circle diameter Ø left / right		n.a.	37,5 mm, 41/54,4 mm
Spannmethode		Schnellspanner	Schnellspanner
clamp method		quick release	quick release
Flanschabstand von Felgenachsmittle links / rechts (außen-außen)		36,3 mm	35 mm
flange distance from rim center (left / right)			
Klembreiten • spacing		100 mm	100 mm
Freilauf • freewheel			
Lagerung		2 Rillenkugellager	2 Rillenkugellager
bearing		2 single-row radial ball bearings	2 single-row radial ball bearings
Dichtung		Staubkappen, Scheiben und schleifende Gummidichtlippen	Staubkappen, Scheiben und schleifende Gummidichtlippen
seals		dust cap, washer and rubber lip seal	dust cap, washer and rubber lip seal
Gewicht • weight		46 g	71 g

ULI FAHL/58/

FIRMENGRÜNDER/CHEF

1. Warum bist Du in diesem Katalog?

Ich habe hier den Sinn meines abwechslungsreichen Arbeitslebens gefunden.

2. Beschreibe Dich in einem Satz.

Es geht sogar mit einem Wort: "Urlaubsreif"!

3. Was wiegst Du?

73238,54g

4. Ein Ausserirdischer möchte sich ein Tune Produkt kaufen, was empfiehlst Du ihm/warum?

Kein Problem hätte ich mit unserem AC16/17. Die sind schon durch die MIR weltraumprobt

5. Was macht Tune für Dich besonders?

Was soll ich sagen, es ist mein Lebenswerk

6. Wie sieht Dein Traumbike aus?

Ich bin als Biker der ersten Stunde eher minimalistisch

7. Radfahren ist...?

die schönste Art gleichzeitig natürlich und mit Hilfe minimalistischer Technik sich vorwärts zu bewegen. Ob Transport und Reise, ob Sport, Technik-Verliebtheit oder nur zum Selbstzweck, Radfahren ist mit nichts anderem zu vergleichen.

8. Welche Frage wurde Dir noch nie gestellt?

Wo siehst du Tune in 100 Jahren?

9. Was ist die Antwort?

Als eine Stiftung zur Förderung begabter Schüler und Studenten hat diese Organisation die fähigsten jungen Menschen angezogen, die darauf brennen, ihre Ideen umsetzen zu können. Der Kunde ist Teil des Unternehmens, wofür die Firmenphilosophie bürgt.

10. Strasse oder Gelände?

Sowohl als auch

11. Dein Tip um schneller zu werden?

Joggen im Vorfußbereich stärkt die Waden ungemein.

12. Welches Tune Teil magst Du am Liebsten?

Die MAG150. Ist die stabilste und gleichzeitig leichteste Hinterradnabe.

13. Was macht Dich glücklich?

Ein ständiger Verbesserungsprozess - geistig, körperlich und produktmäßig

14. Was wolltest Du schon immer mal sagen?

Es ist alles erlaubt - so lange es keinem anderen schadet.



Cantilever-Naben

+++ Einzigartige Konstruktion: durch einstellbares Spiel bei MAG 170 keine Lagerverklebung auch bei härtester Einspannung
 +++Durch Vor-Ort-Fertigung Ersatzteilservice bis zum kleinsten Federchen gewährleistet +++ Freilaufprofil für Campagnolo, SRAM oder Shimano wählbar +++Trotz sensationell geringem Gewicht, keine Einsatzbeschränkung, Lochzahlen beachten +++Mit der neuen 17mm-Achse wird endgültig der Hardcore-Bereich erschlossen.



FELGENBREMSNABEN HUBS FOR V-BRAKES		hinten / rear	hinten / rear
		MAG 150	MAG 170
Radialspeicherung		nur linke Seite	nein
radial lacing pattern		left side only	no
Herstellungsverfahren		CNC-gedrehter, einteiliger Körper, Karbon	CNC-gedrehter, einteiliger Körper,
production method		aufflamiert, CNC-gedrehter Freilauf	dito Freilauf und Achse
		CNC-machined, one piece design of hub body,	CNC-machined, one piece design
		carbon laminated, CNC-machined freewheel	of hub body, freewheel
Material • material	Körper	Aluminium 7075 / Karbon	Aluminium 7075
	hub body	aluminium 7075 / carbon	aluminium 7075
	Freilauf	Aluminium 7075	Aluminium 7075
	freewheelbody	aluminium 7075	aluminium 7075
	Achse	Aluminium 7075, Ø 17 mm	Aluminium 7075, Ø 17 mm
	axle	aluminium 7075, Ø 17 mm	aluminium 7075, Ø 17 mm
	Sperrklinken	Titan TiAl6V4	Titan TiAl6V4
	pawls	titanium TiAl6V4	titanium TiAl6V4
	Verzahnung	Titan TiAl6V4	Titan TiAl6V4
	ratchet engagement	titanium TiAl6V4	titanium TiAl6V4
Lochzahlen • available hole drilling		16, 20, 24, 28, 32	16, 20, 24, 28, 32, 36
Lochkreis Ø links / rechts • hole circle diameter Ø left / right		n.a.	39/19 (130mm), 36,5/21 (135mm)
Spannmethode		nur tune-Schnellspanner zugelassen	Schnellspanner
clamp method		tune quick release only	quick release
Flanschabstand von Felgenachsmittle links / rechts (außen-außen)		32/20 (135 mm)	39,5/19,5 mm (135 mm)
flange distance from rim center (left / right)		35/17 (130 mm)	37,5/21,5 mm (130 mm)
Klemmbreiten • spacing		130 mm, 135 mm	130 mm, 135 mm
Freilauf • freewheel		8/9/10-fach / speed Shimano, SRAM	8/9/10-fach / speed Shimano, SRAM
		9/10/11-fach / speed Campagnolo	9/10/11-fach / speed Campagnolo
		4 Rillenkugellager	4 Rillenkugellager
bearing		4 single-row radial ball bearings	4 single-row radial ball bearings
Dichtung		Staubkappen, Scheiben und	Staubkappen, Scheiben und
		schleifende Gummidichtlippen	schleifende Gummidichtlippen
seals		dust cap, washer and rubber lip seal	dust cap, washer and rubber lip seal
Gewicht • weight		153 g	178 g

BORIS BELENITSKY/59/

EINSPEICHER

1. Warum bist Du in diesem Katalog?
Befehl!

2. Beschreibe Dich in einem Satz.
Einspeicher bei Tune!

3. Was wiegst Du?
84kg

4. Ein Ausserirdischer möchte sich ein Tune Produkt kaufen, was empfiehlst Du ihm/warum?
SAPIM Superspoke...ausserirdisch Leicht!

5. Was macht Tune für Dich besonders?
Die schönen Naben

6. Wie sieht Dein Traumbike aus?
E-Bike

7. Radfahren ist...?
..mit einem E-Bike sehr gut.

8. Welche Frage wurde Dir noch nie gestellt?
Hast du das vergessen?

9. Was ist die Antwort?
Ja

10. Strasse oder Gelände?
Strasse

11. Dein Tip um schneller zu werden?
Flugzeug

12. Welches Tune Teil magst Du am Liebsten?
Mig45 und Mig70 und AC16+17, einfach und zuverlässig

13. Was macht Dich glücklich?
Entschuldigung, aber das ist sehr persönlich

14. Was wolltest Du schon immer mal sagen?
Am schönsten ist die Arbeit, wenn Marzenna Feierabend hat :-)



Laufräder

Laufardtuning ist ein wenig wie puzzeln. Mit einem fehlerhaften Einzelteil hat man verloren. Das wissen auch unsere bekanntesten Sportler, die sich ihre Laufäder individuell von uns aufbauen lassen. Stangenware hat bei uns keine Chance. Grundverschiedene Laufäder haben die Goldmedaillengewinner Sabine Spitz und Jan Ullrich, ja sogar der vierzehnfache deutsche Meister im Downhill Marcus Klausmann und Europas wohl bester Dirtbiker Martin Söderström wären nicht die Besten, wenn sie einfach ihre Laufäder gegeneinander austauschten. Die beiden letztgenannten Sportler geben uns natürlich wertvollste Erfahrung. Gut genug für Sie. Und kein Problem immer wieder als Beschleunigungssieger aus den Laufardttests hervorzugehen.

+++ Die Skyline-Laufäder brillieren nicht nur auf der Waage. Trotz geringem Gewicht und engstehender Bremsbeläge stellt sich im Wiegetritt kein Schleifgeräusch ein. Hervorragende Einspeich-Qualität+++Scheibenbrems-Laufäder: „Die Räder sind derzeit mit das Beste und leichteste Ensemble für Scheibenbremsen +++ die beiden Majestäten dürfen in der Gewichtswertung auf dem Thron Platz nehmen, Testurteil „Sehr gut“ (MountainBIKE 03/2008) +++Gewichtsmeister, leichtestes Rad im Test. Für leichte Kletterer, die das

letzte Gramm rausholen möchten.“

(tour 06/2006) +++ Sabine Spitz: „Die Beschleunigung ist aufgrund des niedrigen Gewichts sensationell. Laufäder, die immer funktionieren.“ +++ Auch Marcus Klausmann schätzt deren Reaktionsfreudigkeit im Downhill. +++ Mit tune-Laufäder gewann Martin Söderström die Qashqai Opens (die bekannteste Dirtjump Serie) 2008 in München. +++ minimale rotierende Massen +++ maximale Lager- und Dichtungsqualität +++ Laufadzusammenstellung nach Wunsch +++ schnellster Reparaturservice +++ 2 Jahre Garantie auf Speichen und Nippel +++ umfassender tune-Service, kompetente Beratung +++ Fragen Sie uns nach Skyline-Versionen.

WICHTIG ZU WISSEN:

Laufadgewichte

Diese schwanken hauptsächlich felgenbedingt erfahrungsgemäß um 5 bis 15 g pro Laufad.

GEWÄHRLEISTUNG

Auf unsere Laufäder geben wir 2 Jahre Garantie bei Materialfehlern.

Zusammenstellung:

Grundsätzlich können Sie tune-Laufäder ganz nach Ihren Wünschen komponieren. Hier ist lediglich eine Auswahl aufgeführt.

QUALITÄT

Alle tune-Laufäder werden von Hand eingespeicht und zentriert. Dadurch garantieren wir für höchste Verarbeitungsqualität. tune-Laufäder sind Dauerläufer!

RADIAL ODER GEKREUZT?

Worin liegen die Stärken, was sind die Schwächen?

Radiale Einspeich bringt ein Plus an Seitensteifigkeit von ca. 5 bis 10%. Es belastet die Nabe aber oft über Gebühr. Bei tune haben Sie die Wahl zwischen der Radialausführung (max. 28 Loch) oder Mehrfachkreuzung. Der echte tuner wird sich für 28 Loch radial – aber nur in Verbindung mit steiferen geschmiedeten Säbelspeichen – entscheiden. Hinten sollte aus unserer Sicht rechts dreifach und links zweifach gekreuzt sein. Zwar erhöht Radialeinspeich die Seitensteifigkeit (nur Kurvensteifigkeit), schwächt aber die Kombination aus Torsions- und Seitensteifigkeit beim scharfen Antritt, denn es fehlen die tangential verlaufenden Zugspeichen.

Fazit:

Radialeinspeich aus Sicherheitsgründen nur bei Spezialnaben für vorne; hinten nur bei MAG 90/150 linksseitig zugelassen.

SPEICHEN

Ein leuchtendes Beispiel ist die nagelneue, auf Initiative von TUNE entwickelte SAPIM Superspoke: Die leichteste Edelstahlspeiche, die es jemals gab!

Eine neue Edelstahl-Sorte ermöglicht die Verringerung des Durchmessers bei gleichzeitiger Erhöhung der Festigkeit und der Dauerfestigkeit. Unser Interesse ist geweckt...Die Abmessungen betragen: \emptyset 2 mm an den Enden und 2,3/0,95 mm im aerodynamischen Teil. Daher sind sie ohne weiteres Schlitzeln bei normalen Speichenlöchern verwendbar.

Erhältlich in schwarz

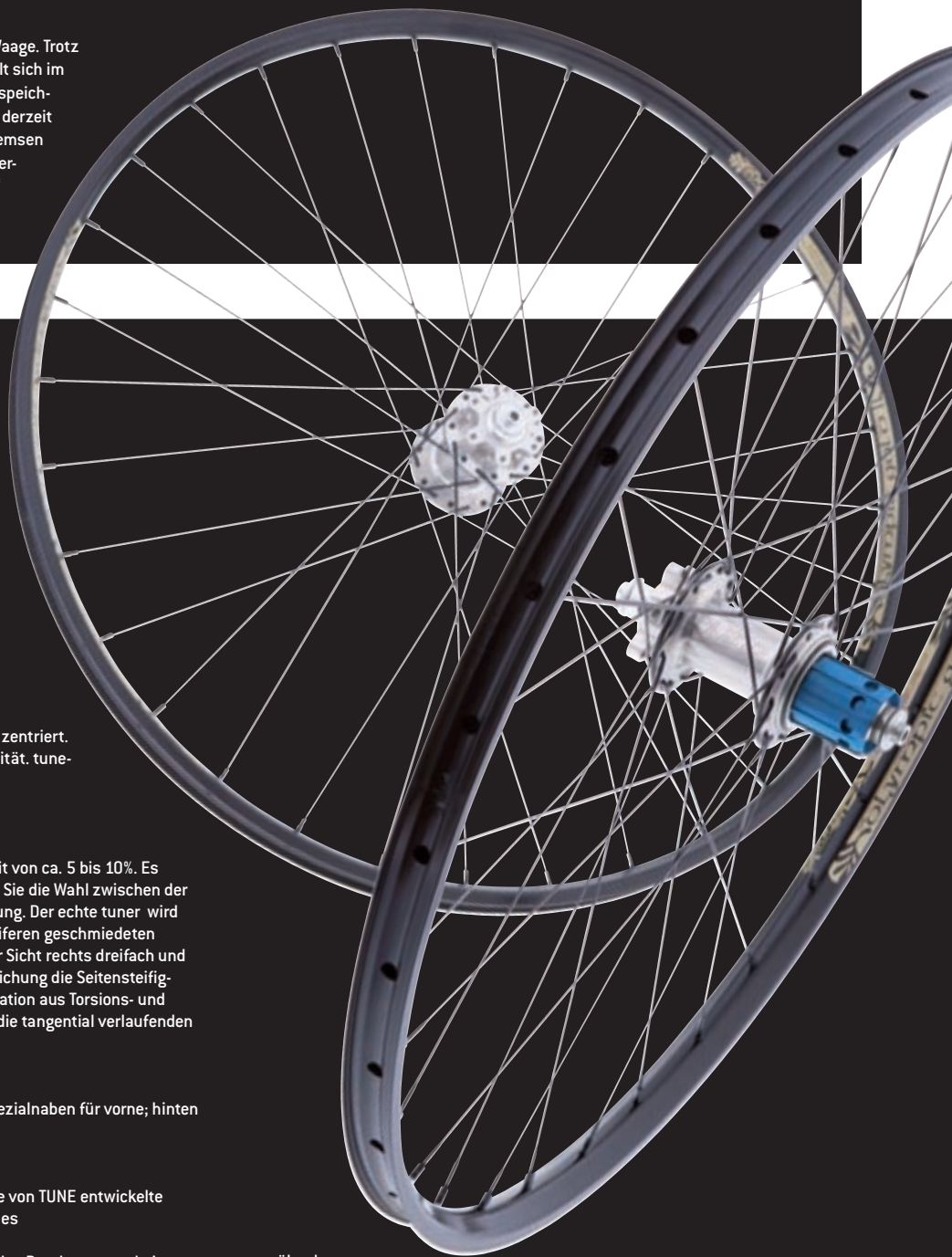
Im direkten Vergleich zur etablierten SAPIM CX-Ray wurde eine Einsparung von 17% beim Gewicht erzielt – und das bei einer gleichzeitigen Erhöhung der Festigkeit von 120 N im mittleren Bereich! Womit wir einer Aufnahme ins TUNE-Sortiment immer

näher kommen...

„Alle Theorie ist grau“ – bei TUNE geht es traditionell aber eher bunt zu – also ab auf die Trails! Erst nachdem uns sowohl Marcus Klausmann, als auch das CENTRAL-Team die Tauglichkeit im harten Einsatz bestätigt haben, begrüßen wir die neue SAPIM Superspoke ab sofort als neues Mitglied!

SPEICHENSPANNUNG

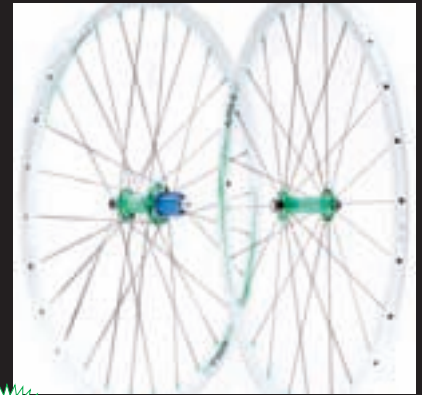
Die Werte erfragen Sie bitte beim Felgenhersteller. Sie dürfen bei tune Naben 1100 N nicht überschreiten.



RENNRAD 28" ROAD 28"	TSR 27 front	rear
Nabe • hub	MIG 70-24	MAG 180-130-28
Felge • rim	Tune TSR 27, 24 Loch / holes	Tune TSR 27, 28 Loch / holes
Speichen • spokes	Sapim Di-Light	Sapim Di-Light
Nippel • nipples	Aluminium / aluminium	Aluminium / aluminium
Einspeichung • lacing pattern	radial	beidseitig 3-fach gekreuzt / both sides 3-cross
Gewicht • weight	649 g	760 g
Einsatz • purpose of use	EINSTEIGERLAUFRADSATZ FÜR DESIGNVERLIEBTE	

Der Einstieg in die phantastische, bunte Welt der TUNE-Laufradsätze. Wo bei TUNE der Einstieg beginnt, ist bei vielen anderen schon das Ende der Fahnenstange erreicht. TSR 27 bringt gerade mal ca. 1.380 Gramm auf die Waage. Dekore in allen Tune Farben erhältlich

The start into the fantastic, colourful world of TUNE-Wheelsets. Where TUNE starts is for others already the end of the flagpole: The TSR 27 comes to app. 1.380g on the scale! Decals available in all tune colors



RENNRAD 28" ROAD 28"	TUNE SKYLINE RR front	rear
Nabe • hub	MIG 45-24	MAG 150-130-28
Felge • rim	Tune Skyline 27, 24 Loch / holes	Tune Skyline 27, 28 Loch / holes
Speichen • spokes	Sapim Superspoke	links /left Sapim Superspoke
Nippel • nipples	Aluminium / aluminium	Aluminium / aluminium
Einspeichung • lacing pattern	radial	links: radial, rechts: 2-fach gekreuzt left: straight, right: 2-cross
Gewicht • weight	509g	635 g
Einsatz • purpose of use	DER LEICHTESTE ALUMINIUMLAUFRADSATZ IM TUNE PROGRAMM	

Das Gesamtgewicht liegt durch den enormen Material- und Handarbeitsaufwand bei gerade mal ca. 1.185g! Somit handelt es sich hierbei wohl um einen der stabilsten und leichtesten Aluminium-Laufradsätze der Welt!

A complete weight with the enormous material and handwork at approximately 1.185g. Therefore, these are probably one of the strongest and lightest aluminum wheel sets in the world!



RENNRAD 28" ROAD 28"	EDELWEISZ front	rear
Nabe • hub	MIG 70-28	MAG 180-130-28
Felge • rim	DT RR 415, 28 Loch / holes	DT RR 415 28 Loch / holes
Speichen • spokes	DT Revolution	DT Revolution Competition
Nippel • nipples	Aluminium / aluminium	Aluminium / aluminium
Einspeichung • lacing pattern	radial	beidseitig 3-fach gekreuzt / both sides 3-cross
Gewicht • weight	662 g	765 g
Einsatz • purpose of use	ALLTAGSTAUGLICHER LAUFRADSATZ FÜR ELEGANTE AUSFAHRTEN	

Dieser Laufradsatz fällt nicht nur durch sein Design auf -- er überzeugt auch durch hohe Steifigkeit, Stabilität, sehr hohe Qualität und exzellente Bremsseigenschaften.

This wheel set does not receive attention purely through its design -- it convinces with (or through) its stiffness, stability, very high quality and excellent braking qualities.



RENNRAD 28" ROAD 28"	TUNE AX front	rear
Nabe • hub	MIG 45-16	MAG 150-130-20
Felge • rim	Ax Lightness SRT 42 (Schlauch / tubular)	Ax Lightness SRT 42 (Schlauch / tubular)
Speichen • spokes	Sapim CX-Ray	Sapim CX-Ray
Nippel • nipples	Aluminium / aluminium	Aluminium / aluminium
Einspeichung • lacing pattern	radial	links: radial, rechts: 2-fach gekreuzt left: straight, right: 2-cross
Gewicht • weight	385 g	501 g
Einsatz • purpose of use	EDELSTER HIGHEND SCHLAUCHREIFEN LAUFRADSATZ	

Bei der Zusammenstellung des Skyline-Laufradsatzes greifen wir ganz tief in unsere Schatzkisten. Das minimale Gewicht, die geniale Optik sowie die exzellente Qualität überzeugen!

In the configuration of the Skyline-wheel-set components, we dug really deep into our treasure box. Minimal weight, brilliant aesthetics as well as excellent quality are a convincing package!



RENNRAD 28" ROAD 28"	SCHWARZBRENNER 38 front	rear
Nabe • hub	MIG 70-20	MAG 180-130-24
Felge • rim	Schwarzbrenner, 38 mm (Schlauch / tubular)	Schwarzbrenner, 38 mm (Schlauch / tubular)
Speichen • spokes	Sapim CX-Ray	Sapim CX-Ray
Nippel • nipples	Aluminium / aluminium	Aluminium / aluminium
Einspeichung • lacing pattern	radial	beidseitig 2-fach gekreuzt / both sides 2-cross
Gewicht • weight	543 g	669 g
Einsatz • purpose of use	DER EINSTIEG IN DIE CARBONWELT. SOLIDE, ZUVERLÄSSIG, WILD	

Die enorme Steifigkeit, die sehr hohe Stabilität sowie die exzellente Qualität überzeugen. Selbst dem Fahrtwind wird es nicht gelingen, unseren heißen Schwarzbrenner-Laufradsatz aus Kohlefaser abzukühlen...

The enormous rigidity, the very high stability as well as the excellent quality are very convincing. Even the airflow will not be able to cool down our hot Schwarzbrenner carbonfiber wheel set....



RENNRAD 28" ROAD 28"	SCHWARZBRENNER 58 front	rear
Nabe • hub	MIG 70-20	MAG 180-130-24
Felge • rim	Schwarzbrenner, 58 mm (Schlauch / tubular)	Schwarzbrenner, 58 mm (Schlauch / tubular)
Speichen • spokes	Sapim CX-Ray	Sapim CX-Ray
Nippel • nipples	Aluminium / aluminium	Aluminium / aluminium
Einspeichung • lacing pattern	radial	beidseitig 2-fach gekreuzt / both sides 2-cross

Gewicht • weight	774 g	844 g
Einsatz • purpose of use	WIE SEIN KLEINERER BRUDER 38, ABER MIT HÖHERER FLANKE. STEIFER, AERODYNAMISCHER.	

Unsere Schwarzbrenner Laufräder werden mit einem speziellen Bremsgummi ausgeliefert. Durch die optimale Mischung kommen Sie in den Genuss bester Bremsperformance auch bei Nässe. Das Felgendekor ist in allen Tune-Farben erhältlich.

Our Schwarzbrenner wheels are delivered with special brake pads. With the optimum blend you can enjoy the best braking performance in wet conditions. The rim decoration is available in all Tune colors.



RENNRAD 28" ROAD 28"	SCHWARZBRENNER 40 front	rear
Nabe • hub	MIG 70-20	MAG 180-130-24
Felge • rim	Schwarzbrenner, 40 mm (Draht / clincher)	Schwarzbrenner, 40 mm (Draht / clincher)
Speichen • spokes	Sapim CX-Ray	Sapim CX-Ray
Nippel • nipples	Aluminium / aluminium	Aluminium / aluminium
Einspeichung • lacing pattern	radial	beidseitig 2-fach gekreuzt / both sides 2-cross

Gewicht • weight	774 g	844 g
Einsatz • purpose of use	STEIFE LEICHTERE DRAHTREIFEN-LAUFRADESATZ. CARBON FÜR JEDEN TAG.	

Jetzt wird's heiß...Die als Drahtreifen / Clincher Version erhältlichen Vollcarbon-Felgen werden eigens für Tune gefertigt! Sie verfügen über optimale Bremsseigenschaften und überzeugen durch Lebenslange Garantie auf Durchbremsen!

Now it's getting hot....The clincher version full-carbon rims available are specially manufactured for Tune! They have optimum braking and convincing Lifetime warranty against break-wearing! When assembled we can naturally draw on the resources: Our classiker „MIG 70 and MAG 170“ are used, as well as the proven and super stylized spokes“ CX-Ray“ from Sapim.



RENNRAD 28" ROAD 28"	SKYLINER front	rear
Nabe • hub	MIG 45-20	MAG 150-130-24
Felge • rim	Ax Lightness SRT 24 (Schlauch / tubular)	Ax Lightness SRT 24 (Schlauch / tubular)
Speichen • spokes	Sapim Superspoke, gerade / straight	Sapim Superspoke Karbon Upgrade
Nippel • nipples	innenliegend / hidden	innenliegend / hidden
Einspeichung • lacing pattern	radial	links: 16 Speichen / left: 16 spokes rechts: 8 Speichen / right: 8 spokes

Gewicht • weight	366 g	478 g
Einsatz • purpose of use	UNSER HIGHLIGHT. VIELLEICHT DER LEICHTESTE, FAHRBARE LAUFRADESATZ DER WELT	

TUNE schickte den mit 844 Gramm leichtesten Laufradsatz in diesen Test. Zitat: „Wer die Möglichkeit hat, einmal eine Runde mit diesen sündhaft euren Leichtgewichten zu drehen, merkt schnell, dass sich die Laufradbauer hier am Limit bewegen. Denn mit so einem Satz fährt sich jedes Rennrad extrem leichtfüßig -- wer hier von Vortrieb spricht, nutzt fast schon automatisch Hilfsausdrücke wie „raketenmäßig“...“ **Could it be any extremer?“ Roadbike asked in their 07/2011 issue magazine.* *TUNE provided the lightest wheelset for this test weighing in at a total of 844 grams. Quote: „Who ever has the opportunity, to take this sinfully expensive lightweight wheelset for a spin, will notice quickly, that the creators are working at the limits of the possible. Because with these wheels, every road bike rides extremely light-footed - who now talks about propulsion, practically automatically uses descriptive expressions such as „rocket-like“.*



FELGENBR. MTB 26" V-BRAKE MTB 26"	TUNE STANDARD MTB front	rear
Nabe • hub	MIG 70-32	MAG 180-135-32
Felge • rim	DT XR 425, 32 Loch / holes	DT XR 425, 32 Loch / holes
Speichen • spokes	DT Revolution	DT Revolution / Competition
Nippel • nipples	Aluminium / aluminium	Aluminium / aluminium
Einspeichung • lacing pattern	beidseitig 3-fach gekreuzt/both sides 3-cross	beidseitig 3-fach gekreuzt both sides 3-cross

Gewicht • weight	650 g	795 g
Einsatz • purpose of use	EINSTEIGER-CANTI-LAUFRADESATZ FÜR TRADITIONSBEWUSSTE	

Es gibt sie zum Glück noch, die absoluten Klassiker: Mountainbikes mit Felgenbremsen! Ob ihr also euren Oldtimer mit Canti-Bremsen gebührend tunen wollt, oder stolzer Besitzer eines nagelneuen Bikes mit Hi-Tech-V-Bremsen seid -- bei unserem Laufradsatz „Standard MTB“ seid ihr auf der sicheren und gleichzeitig leichten Seite!

Luckily they are still available, the absolute classic: Mountain bikes with rim breaks! Whether you would want to have your old-timer tuned with rim breaks, or are the proud owner of a brand-new bike with hi-tech-V-breaks, with our wheel set "Standard MTB" you are on the safe and at the same time on the light side!



FELGENBR. MTB 26" V-BRAKE MTB 26"	SKYLINE MTB front	rear
Nabe • hub	MIG 45-28	MAG 150-135-28
Felge • rim	DT XR 425, 28 Loch / holes	DT XR 425, 28 Loch / holes
Speichen • spokes	Sapim CX-Ray, gerade / straight	Sapim CX-Ray Karbon-upgrade
Nippel • nipples	Aluminium / aluminium	Aluminium / aluminium
Einspeichung • lacing pattern	radial	links: radial, rechts: 2-fach gekreuzt left: straight, right: 2-cross

Gewicht • weight	596 g	698 g
Einsatz • purpose of use	UNSER LEICHTESTER MOUNTAINBIKE LAUFRADESATZ. NUR FÜR CANTILEVER	

Skyline-Produkte werden euch am Berg beflügeln und ein ganz neues unbeschwerliches Fahrgefühl vermitteln. Die „Crème de la Crème“ des Leichtbaus...erliegt dem Tun(e)ing-Virus.

Skyline-products will bring you inspiration and a completely new carefree ride on the mountain. The „crème de la crème“ of lightweight construction. Succumb[or yield or give in] to the Tun(e)ing-virus! Enjoy our legaldrugs!



SCHEIBENBR. MTB 26" DISC BRAKE MTB 26"	DRECKSCHLEUDER front	rear
Nabe • hub	KING 32	KONG 32
Felge • rim	tune Dreckschleuder, 32 Loch / holes	tune Dreckschleuder, 32 Loch / holes
Speichen • spokes	Sapim Di Light	Sapim Di Light
Nippel • nipples	Aluminium / aluminium	Aluminium / aluminium
Einspeichung • lacing pattern	beidseitig 3-fach gekreuzt / both sides 3-cross	beidseitig 3-fach gekreuzt / both sides 3-cross

Gewicht • weight 639 g 714 g
 Einsatz • purpose of use **DER EINSTIEG IN DEN DISC-DRIVE LEICHTBAU. DIESER LAUSRADSATZ WIRD SIE EIN LEBEN LANG BEGLEITEN**

Unser komplettes Farbspektrum an Eloxalfarben für die Naben und die Speichennippel steht euch zur freien Verfügung -- da freut man sich natürlich, wenn man den unter 1.400 Gramm leichten Satz nach erfolgreichem Einsatz wieder putzen darf!

Our complete colour spectrum of anodized colours for the hubs and the spokenipples are for you available, free of choice - ofcourse one is naturally pleased , when the under 1.400g light set can be cleaned after an effective usage!



SCHEIBENBR. MTB 26" DISC BRAKE MTB 26"	EDELWEISZ MTB front	rear
Nabe • hub	KING 32	KONG 32
Felge • rim	tune Edelweisz, 32 Loch / holes	tune Edelweisz, 32 Loch / holes
Speichen • spokes	Sapim Di Light	Sapim Di Light
Nippel • nipples	Aluminium / aluminium	Aluminium / aluminium
Einspeichung • lacing pattern	beidseitig 3-fach gekreuzt / both sides 3-cross	beidseitig 3-fach gekreuzt / both sides 3-cross

Gewicht • weight 639 g 714 g
 Einsatz • purpose of use **HOCHWERTIGER LAUFRADSATZ IM SCHICKEN DESIGNEROUTFIT**

Auch wenn?s mal schmutzig wird, bewahrt unser Edelweisz-Laufradsatz durch seine hochwertige Pulverbeschichtung sein elegantes Finish...! Elegant, edel und weiß.

Also when it sometimes gets a bitdirty, our "Edelweisz-wheel set maintains, through its high endpowder-finish, it's elegance.Elegant, nobel and white:



SCHEIBENBR. MTB 26" DISC BRAKE MTB 26"	TUNE MK front	rear
Nabe • hub	KING 32	KONG X-12
Felge • rim	Alexrims Supra 30 D, 32 Loch / holes	Alexrims Supra 30 D, 32 Loch / holes
Speichen • spokes	Sapim Di Light	Sapim Di Light
Nippel • nipples	Aluminium / aluminium	Aluminium / aluminium
Einspeichung • lacing pattern	beidseitig 3-fach gekreuzt / both sides 3-cross	beidseitig 3-fach gekreuzt / both sides 3-cross

Gewicht • weight 770 g 837 g
 Einsatz • purpose of use **14 FACHER DEUTSCHER MEISTER IM DOWNHILL, DIE ERSTE WAHL VON MARCUS KLAUSMANN**

Da Marcus genau wie TUNE ein „Schwarzwälder“ ist, ist es naheliegend, einen superleichten und trotzdem extrem stabilen Laufradsatz nach den Bedürfnissen von Downhillern zu realisieren.

That Marcus like TUNE a „Schwarzwälder“[Blackforester] is, it is in the truest sense of the word obvious, a super light and at the same time extreme rigid wheelset to be realised according to the needs of downhillers.



SCHEIBENBR. MTB 26" DISC BRAKE MTB 26"	TUNE OLYMPIC GOLD II front	rear
Nabe • hub	Princess 32	Prince 32
Felge • rim	tune Olympic Gold II, 32 Loch / holes	tune Olympic Gold II, 32 Loch / holes
Speichen • spokes	Sapim CX-Ray	Sapim CX-Ray
Nippel • nipples	Aluminium / aluminium	Aluminium / aluminium
Einspeichung • lacing pattern	beidseitig 3-fach gekreuzt/both sides 3-cross	beidseitig 3-fach gekreuzt / both sides 3-cross

Gewicht • weight 535 g 628 g
 Einsatz • purpose of use **OLYMPISCHES GOLD 2008. KOMPROMISSLOSER LAUFRADSATZ FÜR RACER. DEKORE IN ALLEN TUNE FARBEN**

*Spitz*enlaufräder für Sie! Mit dem Olympic Gold II gewann Sabine Spitz olympisches Gold in Peking [2008]. Verschaffen Sie sich einen legalen Vorteil und lassen Sie sich beflügeln durch unglaubliche Beschleunigungswerte und genießen Sie ein ganz neues unbeschwerliches Fahrgefühl.

Top wheel sets for you! With the Olympic Gold II won Sabine Spitze the olympic gold in Peking [2008]. Get a legal advantage and be inspired by incredible acceleration value and enjoy a whole new carefree ride.



SCHEIBENBR. MTB 26" DISC BRAKE MTB 26"	SCHWARZBRENNER MTB front	rear
Nabe • hub	King 28 Loch / holes	Kong 28 Loch / holes
Felge • rim	Schwarzbrenner MTB 28 [Draht / clincher]	Schwarzbrenner MTB 28 [Draht / clincher]
Speichen • spokes	Sapim CX-Ray	Sapim CX-Ray
Nippel • nipples	Aluminium / aluminium	Aluminium / aluminium
Einspeichung • lacing pattern	beidseitig 3-fach gekreuzt/both sides 3-cross	beidseitig 3-fach gekreuzt / both sides 3-cross

Gewicht • weight 535 g 628 g
 Einsatz • purpose of use **VIEL KARBON FÜR WENIG KOHLE. DEKORE IN ALLEN TUNE FARBEN**

Heiß... heißer...Schwarzbrenner...Selbst dem Fahrtwind wird es nicht gelingen, unseren heißen Schwarzbrenner-Laufradsatz aus Kohlefaser abzukühlen...

Hot....hotter....Schwarzbrenner...
 Even the airflow will not be able to cool down our hot Schwarzbrennercarbonfiber wheel set....

NEU





BENNY STRASSER/22/GESP.

TUNE FAHRER, TESTER

DEUTSCHER MEISTER DH 2011

1. Warum bist Du in diesem Katalog?

...weil Tune mich eingeladen hat und es mir eine Ehre ist!

2. Beschreibe Dich in einem Satz.

Jung und Dynamisch.

3. Was wiegst Du?

68 kg

4. Ein Ausserirdischer möchte sich ein Tune Produkt kaufen, was empfiehlst Du ihm/warum?

Ich würde ihm sofort die Tune-Naben empfehlen, da sie meiner Meinung nach einfach die Besten sind, die es derzeit auf dem Markt gibt!

5. Was macht Tune für Dich besonders?

So wie ich Tune kennengelernt habe, ist es einfach eine sehr familiäre Firma, die den persönlichen Kontakt zu sämtlichen „Geschäftspartnern“ sehr schätzt und zu pflegen weiß.

6. Wie sieht Dein Traumbike aus?

Es müsste nur aus Komponenten wie den Tune-Naben aufgebaut sein und auch entsprechend edel und funktionell aussehen.

7. Radfahren ist...?

cool!

8. Welche Frage wurde Dir noch nie gestellt?

Wie viel trainierst du für deinen Sport tatsächlich?

9. Was ist die Antwort?

Neben ein wenig Krafttraining im Winter so gut wie gar nicht; aus akuten Zeitproblemen eigentlich nur auf den Rennen im Sommer oder bei sonstigen Anlässen (z.B. organisierte Trainingslager oder Shootings usw.).

10. Strasse oder Gelände?

Gelände

11. Dein Tip um schneller zu werden?

Alles geben!

12. Welches Tune Teil magst Du am Liebsten?

Mein Laufradsatz mit den MK Naben und der NoTubes Flow Felge.

13. Was macht Dich glücklich?

Es gibt doch nichts Schöneres als nach einer anstrengenden alltäglichen Zeit sich unbekümmert aufs Bike zu schwingen und mit komplett freiem Kopf ein paar Runden drehen zu können!!!

14. Was wolltest Du schon immer mal sagen?

Für mich ist das Mountainbiken der perfekte Ausgleich zu allen anderen Tätigkeiten und ich würde es als meine „schöne Sucht“ bezeichnen.



**MARZENA LABA-PIETRAS/45/
EINSPEICHERIN**

1. *Warum bist Du in diesem Katalog?*
weil ich bei Tune arbeite!

2. *Beschreibe Dich in einem Satz.*
Catwomen

3. *Was wiegst Du?*
...das geht dich nichts an!

4. *Ein Ausserirdischer möchte sich ein Tune Produkt kaufen, was empfiehlst Du ihm/warum?*
Unsere Laufräder natürlich - weil ich diese baue!

5. *Was macht Tune für Dich besonders?*
Die Mischung aus Leichtbau und den Kollegen macht Tune aus.

6. *Wie sieht Dein Traumbike aus?*
...habe ich schon!

7. *Radfahren ist...?*
tolle Bewegung.

8. *Welche Frage wurde Dir noch nie gestellt?*
Warum bist du in Deutschland?

9. *Was ist die Antwort?*
Ich hatte eine Mission!

10. *Strasse oder Gelände?*
Beides

11. *Dein Tip um schneller zu werden?*
Denken!

12. *Welches Tune Teil magst Du am Liebsten?*
Laufräder, weil Sie von mir aufgebaut werden.

13. *Was macht Dich glücklich?*
Meine Familie in Polen zu besuchen

14. *Was wolltest Du schon immer mal sagen?*
Ich kann ohne Arbeit nicht leben!

SCHEIBENBR. MTB 26" DISC BRAKE MTB 26"	TUNE OLYMPIC GOLD II LIGHT front	rear
Nabe • hub	Princess-32	Prince-32
Felge • rim	tune Olympic Gold II, 32 Loch / holes	tune Olympic Gold II, 32 Loch / holes
Speichen • spokes	Sapim Superspoke, Carbon-upgrade	Sapim Superspoke Carbon-upgrade
Nippel • nipples	Aluminium / aluminium	Aluminium / aluminium
Einspeichung • lacing pattern	3-fach gekreuzt / 3-cross	beidseitig 3-fach gekreuzt / both sides 3-cross
Gewicht • weight	530 g	630 g

Einsatz • purpose of use **DAS LEICHTESTE SCHEIBENDUO IN ALUMINIUM. NOCH LEICHTER ALS DER OLYMPIASIEGER 2008**
 *Spitz*enlaufräder für Sie! Mit dem Olympic Gold II gewann Sabine Spitz olympisches Gold in Peking (2008). *Superspoke und laminierte Speichenkreuzung ergeben ein unglaublich leichte und trotzdem superstabile Laufräder!*

Top wheel sets for you! With the Olympic Gold II won Sabine Spitz the olympic gold in Peking (2008). „Superspoke and laminated spoke crossings, result is an incredibly light yet super rigid wheelset! „



SCHEIBENBR. MTB 26" DISC BRAKE MTB 26"	SKYLINE 2.C front	rear
Nabe • hub	Princess-Skyline 32	Prince-32
Felge • rim	Innolite, [Draht / clincher]	Innolite, [Draht / clincher]
Speichen • spokes	Sapim Superspoke, Carbon-upgrade	Sapim Superspoke, Carbon-upgrade
Nippel • nipples	Aluminium / aluminium	Aluminium / aluminium
Einspeichung • lacing pattern	radial 2-fach gekreuzt / radial 2-cross	beidseitig 3-fach gekreuzt / both sides 3-cross
Gewicht • weight	433 g	544 g

Einsatz • purpose of use **EIN DISC LAUFRADSATZ UNTER 1000 GRAMM. UNMÖGLICH? WILLKOMMEN BEI TUNE.**

Unser Skyline MTB 2.C wird, wie selbstverständlich alle TUNE-Laufräder, von Hand aufgebaut und zentriert.

The lightest MTB-Clincher-wheelset in our program: Please hold your breath when you look at the scale: The complete set weights only a breath taking 977g and is approved for riders with a max weight of 80kg!



SCHEIBENBR. MTB 26" DISC BRAKE MTB 26"	SKYLINE 2.T front	rear
Nabe • hub	Princess-Skyline 28	KONG X-12
Felge • rim	Ax Lightness, [Schlauch / tubular]	Ax Lightness, [Schlauch / tubular]
Speichen • spokes	Sapim Superspoke, Carbon-upgrade	Sapim Di Light
Nippel • nipples	Aluminium / aluminium	Aluminium / aluminium
Einspeichung • lacing pattern	radial 2-fach gekreuzt / radial 2-cross	beidseitig 3-fach gekreuzt / both sides 3-cross
Gewicht • weight	433 g	544 g

Einsatz • purpose of use **TOP SCHLAUCHREIFENLAUFRADSATZ. ERSTE WAHL DES GHOST XCO TEAMS 2011/12**

Das minimale Gewicht, die geniale Optik sowie die exzellente Qualität überzeugen! Der leichteste MTB-Tubular-Laufradsatz in unserem Programm.

The minimal weight, the brilliant optic as well as the excellent quality are persuading! The lightest MTB tubular wheelset in our program!



SCHEIBENBR. MTB 29" DISC BRAKE MTB 29"	TUNE DT STANDARD 29ER front	rear
Nabe • hub	King 32	Kong 32
Felge • rim	DT Swiss 400 29er, [Draht / clincher]	DT Swiss 400 29er, [Draht / clincher]
Speichen • spokes	Sapim Di Light	Sapim Di Light
Nippel • nipples	Aluminium / aluminium	Aluminium / aluminium
Einspeichung • lacing pattern	beidseitig 3-fach gekreuzt/both sides 3-cross	beidseitig 3-fach gekreuzt / both sides 3-cross
Gewicht • weight	745 g	838 g

Einsatz • purpose of use **DER LEICHTE EINSTIEG IN DIE WELT DER GROSSEN LAUFRÄDER. UNSER ERSTER 29ER**

Die Kombination aus der 29er DT Swiss-Felge XR400, unseren MTB-Dauerläufern „King & Kong“ und den bewährten Speichen „Di-Light“ von Sapim ergibt einen höchst attraktiven und langlebigen Laufradsatz. Die DT Swiss 29er XR400 ermöglicht sogar eine Umrüstung auf das Tubeless-System - wir beraten euch gerne!

The Combination of the 29er DT Swiss-rims XR400, our established MTB „King and Kong“ and the proven „Di-Light“ from Sapim the results are a very attractive and longlife wheelset. The DT-Swiss 29er XR400 allows even a refitting to the tubeless system - We would be happy to advise you further!



SCHEIBENBR. MTB 29" DISC BRAKE MTB 29"	TUNE FIRE BRIGADE 29ER front	rear
Nabe • hub	King 32	Kong 32
Felge • rim	BOR 333 29er, [Draht / clincher]	BOR 333 29er, [Draht / clincher]
Speichen • spokes	Sapim Di Light	Sapim Di Light
Nippel • nipples	Aluminium / aluminium	Aluminium / aluminium
Einspeichung • lacing pattern	beidseitig 3-fach gekreuzt/both sides 3-cross	beidseitig 3-fach gekreuzt / both sides 3-cross
Gewicht • weight	657 g	752 g

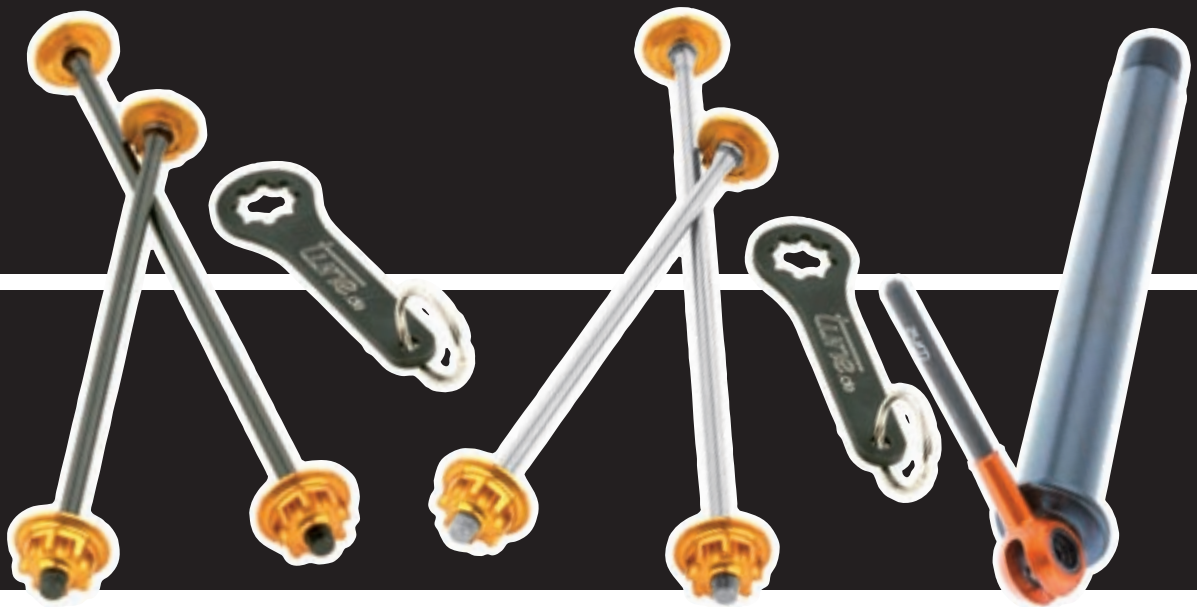
Einsatz • purpose of use **EINER DER LEICHTESTEN ALUMINIUM 29ER AUF DEM MARKT.**

Achtung, heiß!!! Schneller als die Feuerwehr! Die Naben und Felgen sind bei diesem Laufradsatz in rot gehalten. Minimales Gewicht, spektakuläre Optik und die exzellente Qualität überzeugen die anspruchsvollsten 29er-Fans!

Attention hot!!! Faster as the fire brigade! The hubs and rims are in the decorated in red with this wheelset. Minimal weight, spectacular optic and excellent quality convinces the demanding 29er fans!



Schnellspanner

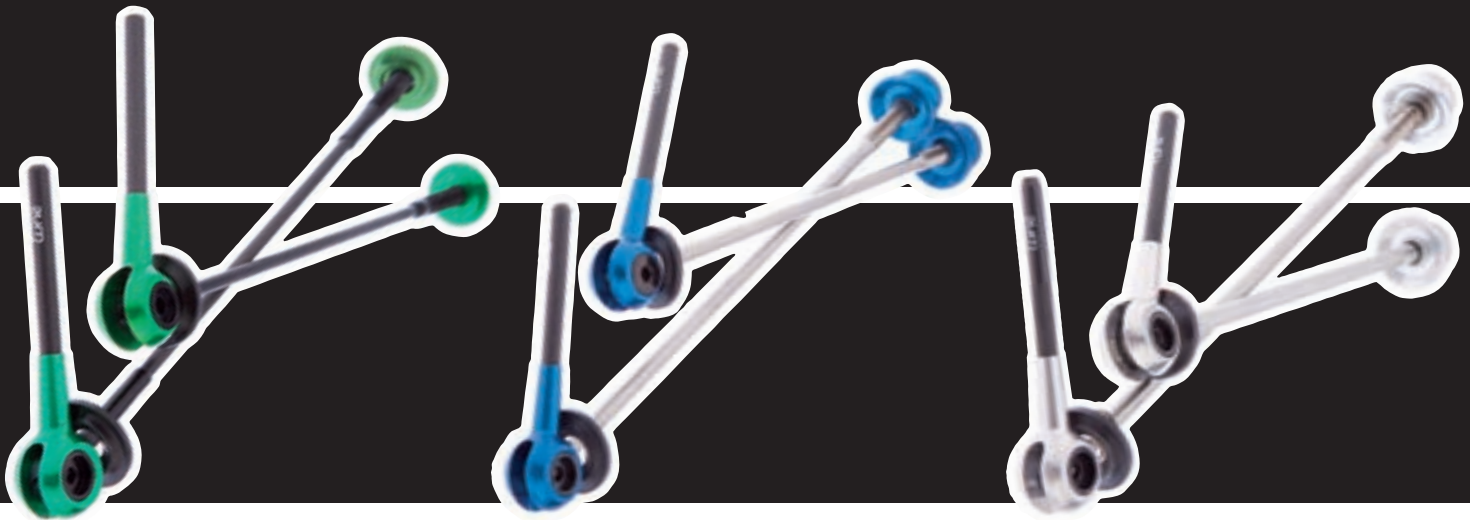


SCHNELLSPANNER QUICK RELEASE	SYKLINE „ZEITFAHRSPANNER“ RR	SKYLINESPANNER MTB	STECKACHSENSPANNER DC 15
	TIME TRIAL SKEWER	MTB SKEWER	THROUGHING-AXLE SKEWER DC 15
Material • material			
Exzenterkappe & Gegenmutter clamp lever cap and end nut	Aluminium 7075 aluminium 7075	Aluminium 7075 aluminium 7075	Aluminium 7075 aluminium 7075
Zuganker (Achse) pull-rod (axle)	komplett Aluminium 7075 aluminium 7075	Titan TiAl6V4, federgabeltauglich titanium TiAl6V4, suspension approved	Vorne / front
Hebel • clamp lever	Spezialschlüssel / special tool	Spezialschlüssel / special tool	Aluminium 7075-Achse / aluminium 7075-axle
Herstellungsverfahren	CNC-gefräst/gedreht, gerolltes Feingewinde M5 x 0,5	CNC-gefräst/gedreht, gerolltes Feingewinde M5 x 0,5	Hebel: Karbon/ lever: carbon CNC-gefräst/gedreht
production method	CNC machined M5 x 0,5, rolled fine thread	CNC machined M5 x 0,5, rolled fine thread	
Funktionsprinzip • mechanism	Verschraubung / screw connection	Verschraubung / screw connection	CNC machined
Gegenmutter am Hinterrad end nut for rear quick release skewer	mit tune Profil tune profile	mit tune Profil tune profile	Exzenterprinzip mit Anschlag eccentric cam mechanism with stop position
Sonstiges • others	in allen tune-Farben / in all tune colours	in allen tune-Farben / in all tune colours	
Gewicht • weight	19 g (2er Set vorne+hinten / front+rear)	24 g (2er Set vorne+hinten / front+rear)	43 g

NEU



SCHNELLSPANNER QUICK RELEASE	„SCHRAUBWÜRGER“ SEATPOST CLAMP	SKYLINE „DER WÜRGER“ SEATPOST CLAMP	SATTELSCHNELLSPANNER „DER WÜRGER“ SEATPOST QUICK RELEASE SKEWER
Material • material			
Exzenterkappe & Gegenmutter clamp lever cap and end nut	Aluminium 7075 aluminium 7075	Karbon / Aluminium 7075 carbon / aluminium 7075	Aluminium 7075 aluminium 7075
Hebel • clamp lever	Titanschraube / titanium screw	Titanschraube / titanium screw	Titan TiAl6V4 / titanium TiAl6V4
Herstellungsverfahren production method	CNC-gefräst/gedreht CNC machined	Laminiert laminated	CNC-gefräst/gedreht CNC machined
Funktionsprinzip • mechanism	Verschraubung / screw connection	Verschraubung / screw connection	Exzenterprinzip / eccentric cam mechanism
Gegenmutter am Hinterrad end nut for rear quick release skewer	Al-Mutter integriert screw nut integrated	Al-Mutter integriert screw nut integrated	mit Alurändel with aluminium knurl
Größen • sizes	30,0 / 31,8 / 34,9 / 38,0 mm	28,6 / 30,0 / 31,8 / 34,9 / 36,4 mm	30,0 / 31,8 / 34,9 / 38,0 mm
Farben • colours	in allen tune-Farben / in all tune colours	jede andere Größe auf Anfrage	in allen tune-Farben / in all tune colours
Gewicht • weight	ab 9 g (30,0 mm Version)	4,5 g (31,8 mm Version)	27 g (31,8 mm Version)



RENNRADNABENSPANNER U 20 QUICK RELEASE SKEWER ROAD	RENNRADNABENSPANNER DC 14 QUICK RELEASE SKEWER ROAD	MTB NABENSPANNER DC 16 + 17 QUICK RELEASE SKEWER MTB
Aluminium 7075 aluminium 7075	Aluminium 7075 aluminium 7075	Aluminium 7075 aluminium 7075
Hinten / rear	Hinten / rear	Hinten und Vorne / rear and front
Karbon-Achse / carbon-axle	Titan TiAl6V4-Achse / titanium TiAl6V4-axle	Titan TiAl6V4-Achse / titanium TiAl6V4-axle
Vorne / front	Vorne / front	federgabeltauglich / suspension approved
Karbon-Achse / carbon-axle	Aluminium 7075-Achse / aluminium 7075-axle	Titan TiAl6V4-Achse / titanium TiAl6V4-axle
Hebel: Karbon/ lever: carbon	Hebel: Karbon/ lever: carbon	Hebel: Karbon/ lever: carbon
CNC-gefräst, verschraubt, geklebt	CNC-gefräst/gedreht, gerolltes Feingewinde M5 x 0,5	CNC-gefräst/gedreht, gerolltes Feingewinde M5 x 0,5
CNC machined, screwed, glued	CNC machined M5 x 0,5, rolled fine thread	CNC machined M5 x 0,5, rolled fine thread
Exzenterprinzip mit Anschlag eccentric cam mechanism with stop position	Exzenterprinzip mit Anschlag eccentric cam mechanism with stop position	Exzenterprinzip mit Anschlag eccentric cam mechanism with stop position
tune-Profil tune-profile	Mit Alurändel, Federsicherungsprinzip with aluminium knurl	Mit Alurändel, Federsicherungsprinzip with aluminium knurl
Patent angemeldet / patent pending		
20 g	33 g (2er Set vorne+hinten/front+rear)	37 g (2er Set vorne+hinten/front+rear)

Ohne Schnellspanner kein tune. So trat tune vor 20 Jahren in die Öffentlichkeit: Mit nur einem Sattelrohrspanner bewaffnet betrat ich die Räume der bike-Redaktion. Die waren begeistert und schrieben einen kurzen Artikel. So ändern sich die Zeiten. Zusammen mit einer Handvoll Schrauben reichte das. Ähnlich wie bei den Naben spielt tune eine Vorreiterrolle mit den Spannern. Immer wieder werde ich gefragt: "Muß ich meine 15 Jahre alten Spanner austauschen?" "Säubern, schmieren und weiterfahren" lautet meine Antwort. Hätten Sie gedacht, daß Marcus Klausmann einen Skyline - Würger im Wettkampf fährt?

Kurbel

Smart Foot heißt unser Multitalent.

Ob BSA68 mm oder BB30, ob E-Type oder Pressfit, sie packt sie alle. Die elegante zeitlose Form ist wieder mal tune-typisch, weit entfernt von Prügeln und groben Fräsmonstern. Ein Monster ist aber die 30mm-Welle. Brav liegt es verborgen in seiner Höhle und tut was man von ihm verlangt. SRM-Messtechnik fügt sich so harmonisch in das Bild, dass man meinen könnte, sie wären von Anfang an füreinander gemacht.



KURBEL CRANK ARMS	SMART FOOT (WELLENPROFIL) WAVEPROFILE
TRETLAGER BOTTOM BRACKET	fest mit rechter Kurbel verpresst und verschraubt / right side is pressed and bolted
Material • material	
Kurbelarme • crank arms	Aluminium 7075 / aluminium 7075
Schalen • cups	Aluminium 7075 oder faserverstärkter Kunststoff (PF30) / aluminium 7075 fiber-reinforced plastic (PF30)
Welle • spindle	Aluminium 7075, 30 mm mit Wellenprofil zur Kurbelaufnahme / aluminium 7075 30 mm
Schrauben • screws	Aluminium 7075 / aluminium 7075
Kettenblätter • chainrings	Aluminium 7075, bei 22Z und 24Z Titan empfohlen! / aluminium 7075, for 22 and 24 teeth recommended
Herstellungsverfahren	CNC-gefräst, Fräsrichtung parallel zur Alu-Walzrichtung, ersetzt Schmieden
production method	CNC-machined, milling direction parallel to rolling orientation of aluminium, saves forging
Längen • available lengths	172,5 mm / 175 mm
Mit Aluminium (Standard) statt Titan-Kettenblättern sinkt das Gewicht bei 22 u. 24 Z ca. um 6-8 Gramm	

WIR MACHEN ORDNUNG

Die oberste Zeile mit den Gewindetypen BSA und ITA ist Ihnen vertraut. Die neueren Systeme haben kein Gewinde mehr.

Die Bezeichnung BB30 stammt von Cannondale und bedeutet, dass sich im Tretlager eine 30mm-Welle dreht.

Die Lager selbst werden direkt in das Gehäuse gepresst. Specialized hat mit BB30-85 die selbe Terminologie.

Shimano und SRAM nennen ihre Systeme Pressfit (PF). Die Lager sitzen hier in Tretlagerschalen, die in den Rahmen gepreßt werden.

Während Shimanos Wellen 24 und 25mm messen, geht SRAM wieder auf 30mm.

Jetzt können Sie mit Hilfe nebenstehender Grafik bestimmen, welchen Gehäusetyp Ihr Rahmen hat.

Unsere fünf Kurbelkits sind dann wie folgt zusammengestellt:

1. BSA-Kugellagerkit für MTB und Rennrad, 68/73, inkl. Spacer 92g
2. Pressfit30-Kit SRAM für 046mm, Rennrad 68/MTB 73mm, inkl. Spacer 60g
3. BB30-Kit für 042mm, MTB 73, 85mm/ Rennrad 68,79-BBRight DirectFit inkl. Spacer [Circlip-Innenseegering der als Largeranschlag dient ist notwendig für alle BB30-Tretlagersysteme] 60g
4. ITA-Kit für Gehäusebreite 70mm, inkl. Spacer 92g
5. Pressfit Shimano Kit für 041mm, mit THM Sonderlager, Rennrad BB86/ MTB BB92 [=BB91-41] Symmetrisch oder Asymmetrisch, inkl. Spacer 56g
6. Pressfit30-Kit SRAM für 046mm, Rennrad BB386EVO-PF 61,5mm FSA/MTB PF30 DH 83mm Specialized, inkl. Spacer 79g
7. BSA E-Type, für Gehäusebreite 73mm mit E-Type, inkl. Spacer 92g
8. PF30, Pressfit30-Kit SRAM für 046mm, Rennrad 79-BBRight PF (45/34mm), inkl. Spacer 60g
9. Pressfit30-Kit SRAM für 046mm, Rennrad 61,5mm OS-PF-Specialized, inkl. Spacer 60g

Die Angabe „MTB“ oder „Strasse“ sowie Kurbelarmlänge und Stern ist natürlich für die komplette Definition des Kurbelsystems unerlässlich.

Abhängig vom jeweiligen Tretlager-Gehäusetyp, von der Anzahl und Größe der Kettenblätter schwanken die Gewichte sehr stark.

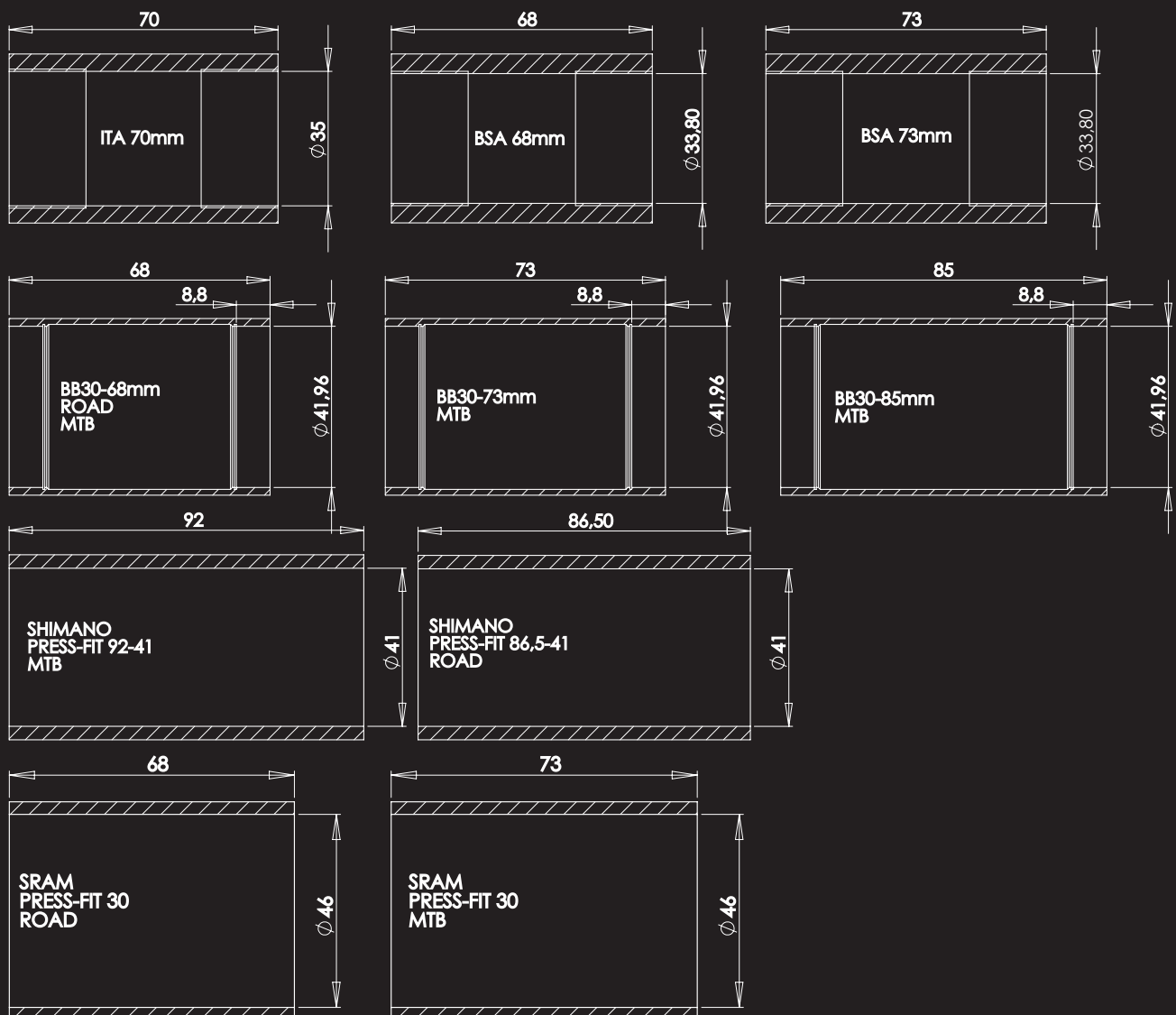
Hier stellvertretend einige Varianten. Die ganze Vielfalt entnehmen Sie unserer Homepage: www.tune.de

Gewicht • weight		
	MTB 175mm 3-fach 44/32/22Z (Al) 4-Loch 064/104	619g
	MTB 175mm E-Type 3-fach 44/32/22Z (Al) 4-Loch 064/104	621g
	MTB 175mm 2-fach 42/27Z 4-Loch 080/120	605g
	MTB 175mm 2-fach 39/26Z 4-Loch 080/120	591g
	Rennrad 172,5mm 2-fach 50/34Z 5-Loch 0110	621g
	Rennrad 172,5mm 2-fach 53/39Z 5-Loch 0130	633g

Die bei Drucklegung noch nicht fertigen 130 mm Sterne werden ca 15g schwerer als die 110mm-Sterne. Das Mehrgewicht für ein SRM-System MTB 3-fach beträgt ungefähr 90g, für MTB 2-fach ca 50g, für RR-130mm ca 100g



Lagergehäuse-Übersicht Welches Mass, welches Lager? Hier der Überblick!



Kurbeln & Tretlager



	KURBEL CRANK ARMS	BIG FOOT (VIERKANT / SQUARE CONE)	AC 38 (VIERKANT / SQUARE CONE)
TRETLAGER BOTTOM BRACKET			
Material • material			
	Kurbelarme • crank arms	Aluminium 7075 / aluminium 7075	
	Schalen • cups		Aluminium 7075 / aluminium 7075
	Welle • spindle		Titan TiAl6V4 / titanium TiAl6V4
	Schrauben • screws		Titan TiAl6V4 / titanium TiAl6V4
Herstellungsverfahren		CNC-gefräst, Fräsrichtung parallel zur Alu-Walzrichtung, ersetzt Schmieden	CNC-gedrehte Schalen, Wellen und Schrauben
production method		CNC-machined, milling direction parallel to rolling orientation of aluminium, saves forging	CNC-machined cups, spindle and bolts
Längen • available lengths		175 (nur / only MTB) / 172,5 mm (nur Rennrad / only road)	
Wellenlängen • spindle sizes			104 / 107 / 110 / 113 / 117 mm
Wellendurchmesser • spindle diameter			17 mm
Gewinde der Schalen • threads of cups			BSA 1,37" x 24 (English), ITA 36 x 24 (Italian)
Lagerung • bearings			2 x 61903, 1 x 61803
Dichtung • seals			4-fach pro Seite / 4-times per side 2 Labyrinthdichtungen, je 2 Lippen, Rillenkugellager 2 Nilos labyrinth seals, 2 lips per bearing
Kurbelbefestigung • crank arm fixation			Titan-Dehnbolzen, M8x1x46 bei gleichzeitiger Vermeidung von Kerbwirkung
Wellenaufnahme • spindle system		Vierkant JIS, 2" / square cone JIS, 2"	
Tretlagergehäuse Breite • bottom bracket width		68/70 mm	68 mm + EType
benötigte Tretlager-Wellenlänge • spindle length			73 mm mit Hinterradfederung / with rear suspension
	Doppelkettenblatt • double (road)	104 - 107 mm	110 mm
	MTB-Dreifachkettenblatt • triple (MTB)	113 - 117 mm	117 mm 117 mm
Lochkreisdurchmesser • bolt circle diameter			
	Rennrad (2-fach) • double (road)	130 mm (wie / fits DuraAce, Ultegra - nicht / but not Campagnolo)	
	Rennrad Compact • road compact	110 mm	
	Rennrad (3-fach) • triple (road)	130/74 mm	
	MTB (3-fach, alter Standard) • triple (MTB)	110/74 mm (wie alte / fits old XTR)	
	MTB Compact • mtb compact	94/58 mm + MTB Singlespeed / Rohloff 110 mm	
Gewicht Schrauben • weight bolts			27 g Paar / pair
Gewicht • weight		390 g	104 mm = 145 g, 113 mm = 158 g

Einstellbare Kettenlinie +++ für Singlespeed- und Rohloff-Fans die erste Wahl +++ Compact-Kurbel auch für Rennrad +++ Gekröpfter Stern statt geschwungener Kurbel, dadurch ungestörter Kraftfluß +++ Ideal geeignet für die Wellenlänge 113 mm bei MTB und Rennrad mit 105 mm +++ Kurbelenden durchbohrt für Pedalmontage mit Innensechskant +++ Oberfläche farbig oder blank eloxiert. Stern und Kurbel in unterschiedlichen Farben lieferbar +++ tune-Laser-Beschriftung, keine Schwächung der Oberfläche durch Gravur, Platzierung an geschützter Stelle, kein Abrieb des Schriftzuges wegen Schrägstellung der Kurbel +++ Große Auswahl bezüglich Achslängen +++ 4-fache Abdichtung (auch nach innen!) sorgt für üppige Lebensdauer der Lager. Dampfstrahlresistent! +++ superleicht +++ Maximale Stützbreite +++ Fest-/ Loslagerkonstruktion, keine Lagerverspannung durch unsachgemäße Handhabung +++ Leichter und preisgünstiger Kugellagerwechsel.



MANUEL DOLD/24/ SERVICE UND MONTAGE

1. *Warum bist Du in diesem Katalog?*
Gruppenzwang!

2. *Beschreibe Dich in einem Satz.*
Jung, dynamisch, ausdauernd!

3. *Was wiegst Du?*
68kg

4. *Ein Ausserirdischer möchte sich ein Tune Produkt kaufen, was empfiehlst Du ihm/warum?*
Das W- Mag. Damit wird alles reparabel.

5. *Was macht Tune für Dich besonders?*
Born in the black forest, built to enjoy nature

6. *Wie sieht Dein Traumbike aus?*
Schwierig...mal so mal so, deshalb habe ich auch nicht nur ein Rad!!!

7. *Radfahren ist...?*
Spaß

8. *Welche Frage wurde Dir noch nie gestellt?*
Warum ist die Banane krumm?

9. *Was ist die Antwort?*
Ganz einfach, weil sich die Staude Richtung Sonne streckt und somit diese Biegung zustande kommt

10. *Strasse oder Gelände?*
Beides

11. *Dein Tip um schneller zu werden?*
RHT (richtig hartes Training)

12. *Welches Tune Teil magst Du am Liebsten?*
Cannonball

13. *Was macht Dich glücklich?*
Das Gefühl Abends etwas erreicht und geschäft zu haben und einem Menschen eine Freude in jeglicher Hinsicht gemacht zu haben.

14. *Was wolltest Du schon immer mal sagen?*
Tanzen wie ein Schmetterling, stechen wie eine Biene



DIRK MAERTINS/41/

VERKAUF

1. Warum bist Du in diesem Katalog?

Damit meine Stimme am Telefon und die Buchstaben meiner mails ein Gesicht bekommen.

2. Beschreibe Dich in einem Satz.

Heimlichtrainerer & Schwächevortäuscher

3. Was wiegst Du?

69kg

4. Ein Ausserirdischer möchte sich ein Tune Produkt kaufen, was empfiehlst Du ihm/warum?

Natürlich unsere AC-Spanner, weil diese weltraumgetestet sind [wurden in der Raumstation MIR verbaut- kein Scherz!]

5. Was macht Tune für Dich besonders?

Kontinuierliche Innovation statt Stagnation.

6. Wie sieht Dein Traumbike aus?

Geräuschloser, dauergeschmierter Antrieb, funktionierende Lotusblüteneffekt-Lackierung, verschleißfreie Bremsanlage, wartungsfreie Federung.

7. Radfahren ist...?

Passion

8. Welche Frage wurde Dir noch nie gestellt?

Macht es Dir vielleicht etwas aus, wenn wir diese Frage auslassen?

9. Was ist die Antwort?

Nein, das ist schon OK.

10. Strasse oder Gelände?

Beides

11. Dein Tip um schneller zu werden?

Kette rechts - Ausnahme: Rohloff und Single-speeder

12. Welches Tune Teil magst Du am Liebsten?

Das volle Programm

13. Was macht Dich glücklich?

Die ersten wärmenden Sonnenstrahlen morgens früh nach einem Nachtrennen.

14. Was wolltest Du schon immer mal sagen?

Do epic shit!

Sättel

Das kleine Wortspiel sagt schon alles. In Rennfahrerkreisen wird der Speedneedle hoch geschätzt. Wer nicht im ständigen Training ist, trifft mit dem Komm-Vor die bessere Wahl. Meiner Meinung nach der bequemste Sattel der Welt. Oder der Sattel, der auf Ihren Allerwertesten überhaupt keinen Eindruck macht.



SÄTTEL SADDLES	SPEEDNEEDLE	KOMM-VOR	KOMM-VOR +
Fahrgewicht • riders weight	keine Beschränkung / no limitation	bis 90 kg / up to 90 kg	nur Rennrad bis 85 kg / road only up to 85 kg
Material • material			
Sattelschale und Streben seat shell and rails	Karbon / Karbon + Aramid carbon / carbon + aramid	Karbon / Karbon carbon / carbon	Karbon carbon
Satteldecke seat cover	Leder oder Alcantara leather or alcantara	Leder leather	Karbon / Leder oder Alcantara carbon / leather or alcantara
Strebenschutz seat rail protection	Kevlar im Gestell eingearbeitet kevlar integrated in frame	Karbon carbon	Karbon carbon
Polsterung • padding	Leichtschäum / light foam	-	-
Farben (nur Leder) • colours (leather only)	black, white, blue, red, yellow	black, white, blue, red, yellow, orange, green	Karbon / carbon
Breite • breadth	125 / 135 mm	130 mm	130 mm
Gewicht • weight	83 g (Alcantara), 89 g (Leder / leather)	99 g	79 g

Besonderheit: Im Dammbereich ausgesparte Polsterung beugt Taubheitsgefühl vor / Special feature: cut out of padding helps prevent compression of urologic vessels.
Speedneedle Leder auch in rot, goldgelb und weiß. Skyline Option: Die direkte (dabei wird der Sattel mit der Stütze verklebt) Kombination aus Karbonsattel und Alu- oder Karbonstütze ist möglich: z.b. 31,6 x 340 mm, inkl. Alcantarabezug = 120 g !!! Infos unter 0 21 71/94 57 60.

+++ Sättel ab 79 Gramm +++Die Speedneedle von Jürgen Mikus bietet den gleichen Sitzkomfort wie ein guter Standard-Sattel und doch schlägt er ihn im Gewicht um Längen +++ Peking-Gold für Alcantara-Version +++ Lederversion mit höherem Sitzkomfort +++Speedneedle Marathon, breiter bei geringem Mehrgewicht +++ Durch das Durchbiegen der Sattelschale und das Nachgeben des Sitzpolsters drücken normale Sättel den Dammbereich +++Bei steifen Sätteln ist dies nicht der Fall +++ Die Folge ist eine bessere Blutzirkulation, kein Taubheitsgefühl +++„...“, er ist hart, doch es verwundert wie angenehm man darauf sitzt.“ (bike 09/2004) +++ „Weiterhin der Inbegriff des Race-Sattels (Speedneedle Alcantara): leicht und erstaunlicherweise erst nach langer Fahrt unbequem. Bei Schambeinbelastung sogar auf Platz zwei!“ (MountainBIKE 06/2008).

MAX STIELER/26/

PRAKTIKANT

1. Warum bist Du in diesem Katalog?

Stimmt, was mache ich eigentlich hier? Ich wollte doch in die "Mens Health" ...

2. Beschreibe Dich in einem Satz.

Ich bin ein netter lustiger mountainbikender Dauercamper!

3. Was wiegst Du?

71kg

4. Ein Ausserirdischer möchte sich ein Tune Produkt kaufen, was empfiehlst Du ihm/warum?

Ich denke Ausserirdische haben weder eine ähnliche Umgebung noch eine ähnlichen Körperbau wie wir. Deswegen können außerirdische nicht biken und somit keine Tune Teile benutzen. Aber ich würde trotzdem den DC-Schnellspanner empfehlen. Er sieht einfach unglaublich gut aus.

5. Was macht Tune für Dich besonders?

Dass man hier jedem zuhört

6. Wie sieht Dein Traumbike aus?

Mein Traumbike ist ein Titanfuller mit einem stufenlosen Schaltgetriebe im Tretlager mit integriertem Freilauf. Und natürlich muss es unzerstörbar und leicht sein.

7. Radfahren ist...?

...eine Lebenseinstellung.

8. Welche Frage wurde Dir noch nie gestellt?

Warum bist du bergab so unglaublich schnell?

9. Was ist die Antwort?

Weil ich ein spezielles Gasgemisch in meinen Reifen fahre. Die Volumenanteile sind 78% Stickstoff, 21% Sauerstoff, 0,9% Argon, 0,2% Kohlendioxid (Anteil steigend).

10. Strasse oder Gelände?

Strasse und Gelände!

11. Dein Tip um schneller zu werden?

Kleinere Bremscheiben!

12. Welches Tune Teil magst Du am Liebsten?

Vorbau GT 4.0. Man hat ihn immer vor Augen

13. Was macht Dich glücklich?

Meine Freundin, Basteln, Reisen und Biken; am besten ist es, wenn das alles zusammenkommt.

14. Was wolltest Du schon immer mal sagen?

Solange uns die Menschlichkeit miteinander verbindet, ist es völlig egal, was uns trennt.

Sattelstützen

Mein Gott, war das eine Odyssee. Ich hätte beinahe den Namen „Schwarzes Stück“ in „Miststück“ geändert. Wieviel Lieferanten haben wir ausprobiert? Im Moment der größten Verzweiflung auch mal Taiwan getestet, ich gebe es zu. Nach dem Entschluß, sie bei uns zu fertigen, fingen wir wieder von Null an. Leider nicht bei 100 gelandet. Also weitergesucht. Im deutschen Osten fündig geworden. Aber jetzt ist sie besser und leichter denn je. Auf unserem hauseigenen Prüfstand hält sie so gut, dass ich begierig auf den nächsten Zeitschriften-Vergleichstest bin.



SATTELSTÜTZEN SEATPOST	CAPPY	STARKES STÜCK	SCHWARZES STÜCK
Fahrgewicht • riders weight	keine Beschränkung / no limitation	keine Beschränkung / no limitation	keine Beschränkung / no limitation
Material • material	Aluminium 7075	Aluminium 7075	Kohlefaser / carbonfiber
Herstellungsverfahren	CNC-gefräste Befestigungselemente	CNC-gefräste Befestigungselemente, nahtlose Rohre	Nasslaminat / wet-laminated
production method	CNC machined	CNC machined, seamless tubing	
Längen • available lengths	5,55 cm Bauhöhe (innen)	340 mm / 420 mm	350 mm / 400 mm
Abmessungen, lieferbare Ø • available sizes Ø	30,25 mm	26,8 mm	
	34,9 mm	27,0 mm	
	38,35 mm	27,2 mm	27,2 mm
		31,4 mm	30,9 mm
		31,6 mm	31,6 mm
		31,8 mm	34,9 mm
Gewicht • weight	27,6 mm = 69 g	26,8 x 340 mm = 168 g	
	30,25 mm = 71 g	27,2 x 340 mm = 178 g	27,2 x 350 mm = 103g;
	34,9 mm = 73 g	27,2 x 420 mm = 213 g	30,9 x 350 mm = 108g;
	38,35 mm = 75 g	31,6 x 340 mm = 182 g	31,6 x 400 mm = 119g;
		31,6 x 420 mm = 218 g	34,9 x 400 mm = 122 g

Vorbau

Eigentlich gab es an unserem Vorbau nichts zu ändern. Er war anerkannt supersteif, schön und zuverlässig. Aber unserem Chefdreher war das nicht gut genug: Vierpunktklemmung, leichter und ein noch nie dagewesenes Design der Lenkerklemmung, das beinahe wie eine optische Täuschung wirkt. Wunder schön - Widerstand zwecklos.



VORBAU STEM

Herstellverfahren • production method

Oberflächenbehandlung • surface finishing

Material • material

Winkel • angles

Bauhöhe • height

Steuerrrohr Ø • steer tube Ø

Längen • sizes

Lenkerklemmung Ø • clamp handlebar Ø

Farben • colours

Gewicht • weight

GEILS TEIL 4.0

CNC-komplett / CNC machined

Eloxiert, laserbeschriftet / anodized, logo laser etched

Aluminium 7075 (Schaft + Deckel), Titan TiAl6V4 (Schrauben) / aluminium 7075 (stem+ cap), titanium TiAl6V4 (screws)

8° zum Steuerrohr, ergibt umgedreht (Rennrad) ca. 0° zum Boden / headtube 8°, reversed (road) approx. 0° to the ground

40 mm

1 1/8 Zoll (MTB und Rennrad / road)

MTB: 85, 95, 110, 120 mm

Rennrad / road: 60, 85, 95, 110, 120 mm

Oversize MTB und Rennrad / road: 60, 95, 110, 120 mm

MTB: 25,4 mm

Rennrad / road: 26,0 mm

MTB und Rennrad / road: 31,8 mm

alle tune-Farben / all tune-colours

Rennrad / road: 110 mm = 107 g

MTB 110 mm = 109 g

Oversize 110 mm = 111 g

Lenkerhörnchen

Das Schlechteste an unseren Hörnchen ist der Name. Der stammt noch aus Zeiten, als Deutsch noch nicht lässig (cool) war. Mit anderen Worten: Bewährt, bewährt, bewährt.



LENKERHÖRNCHEN BAR ENDS

Herstellverfahren • production method

Material • material

Abmessungen • dimensions

Griff Ø / handle Ø

Länge / length

Mindest-Klemm Ø / minimum-clamp Ø

Winkel / angle

Farben • colours

Gewicht • weight

RH 1

CNC-gedreht und gefräst / CNC machined

Aluminium 7075, Titan (Schrauben) / aluminium 7075, titanium (screws)

27 mm

77 mm

22,1 mm

9° nach innen / to inside


Für Karbonlenker geeignet

for composite fiber handlebars

alle tune-Farben + Edelweisz-Edition / all tune-colours + edelweisz-edition

52 g Paar / pair

+++ Optimale Ergonomie, ein Griffwunder +++ Jede Menge Griffpositionen durch Riesen-Durchmesser und kugelförmige Endkappe +++ Superleicht und doch steif durch geeignetes Material und optimale Dimensionierung +++ Einfache Befestigung +++ Kurz, dick, bequem +++ Die ersten Hörnchen im Ziel: Gold in Peking +++ „RH1 führen seit Jahren die Gewichtshitparaden an.“ (bike) +++ „Der recht teure Klassiker ist nicht nur das leichteste Shorty, er lässt sich wegen des großen Durchmessers auch am besten greifen. Perfekte Verarbeitung.“ (MountainBIKE).



**MICHAEL MANG/31/
VERSAND**

1. Warum bist Du in diesem Katalog?
Einer muß ja schließlich die Seite ausfüllen!

2. Beschreibe Dich in einem Satz.
Passt in KEINE Schublade.

3. Was wiegst Du?
108kg

4. Ein Ausserirdischer möchte sich ein Tune Produkt kaufen, was empfiehlst Du ihm/warum?
KommVor, tabler geht's nämlich nur im Bett

5. Was macht Tune für Dich besonders?
Dass es hier auch Leichtbau für meine Gewichtsklasse gibt

6. Wie sieht Dein Traumbike aus?
Gibt's nicht, da sich das Traumbike mit den Lebensumständen wandelt. Momentan ein Monstercrosser mit Scheibenbremsen

7. Radfahren ist...?
ein Stück Freiheit; unabhängig von fremden Energiequellen

8. Welche Frage wurde Dir noch nie gestellt?
Was ist deine Lieblingsfarbe?

9. Was ist die Antwort?
Blau; äh nein, gr...

10. Strasse oder Gelände?
Strasse und Gelände [Cross]

11. Dein Tip um schneller zu werden?
Ruhephasen nicht vergessen

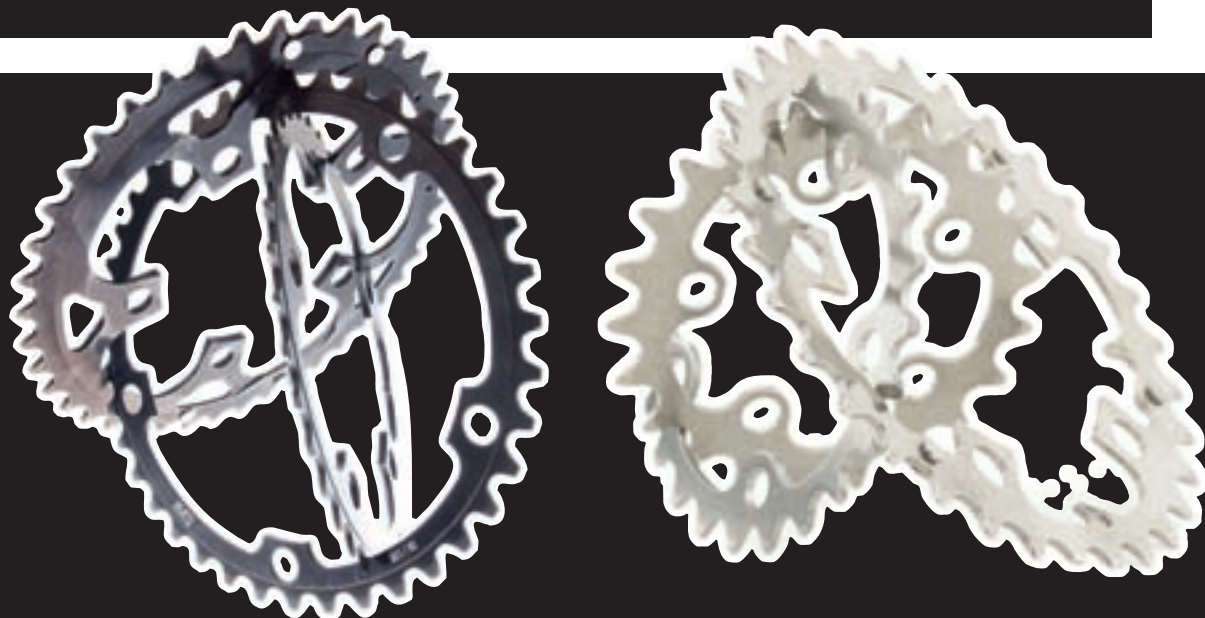
12. Welches Tune Teil magst Du am Liebsten?
Flasche und Komm Vor

13. Was macht Dich glücklich?
Schlafen

14. Was wolltest Du schon immer mal sagen?
Don't sell your soul for material things

Kettenblätter

Das weiß Hänchen schon im Kindesalter: Die Beisserchen müssen gesund sein, sonst gehts allzu bald zum Fahrraddoktor. Also sind unsere Kettenblätter aus extra hartem Aluminium 7075T6, und wer nicht gerne nach jeder Tour die Zähne putzt, läßt sich Titanzähne einsetzen. Die Krankenkasse übernimmt die Kosten zwar nicht, aber über die Lebensdauer gesehen kommt man so billiger als mit Kassen- Alu-Prothesen.

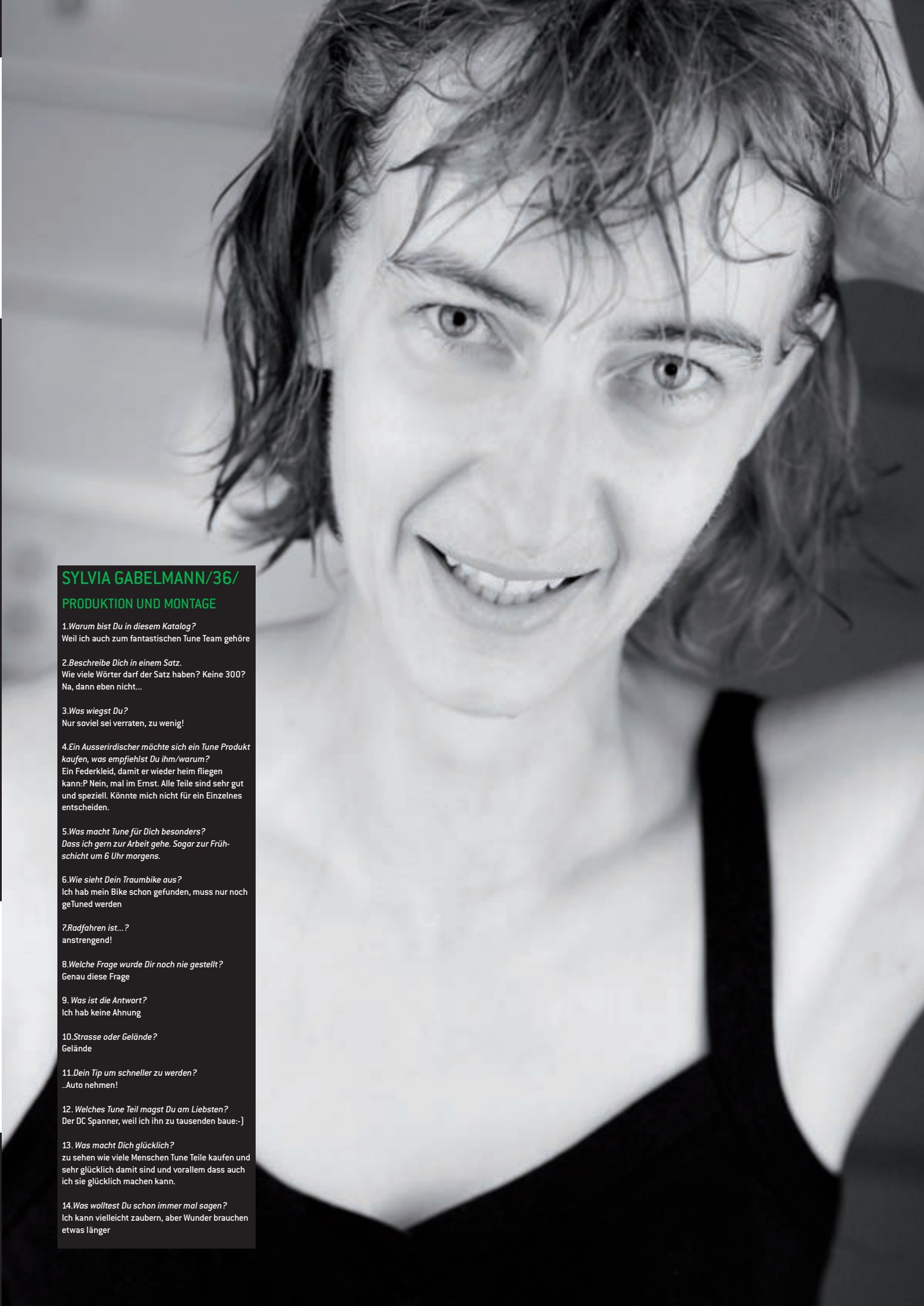


KETTENBLÄTTER / CHAINRINGS	TRIEBTRETER ALUMINIUM	TRIEBTRETER TITAN
Herstellungsverfahren • production method	CNC-gefräst / CNC-machined	CNC-gefräst / CNC-machined
Oberflächenbehandlung • surface finishing	Hart-anodisiert / hard-anodized	
Material • material	Aluminium 7075 / aluminum 7075	Titan TiAl6V4 / titanium TiAl6V4
Farbe • colour	schwarz / black	Titan / titanium
Zähnezahlen • teethnumbers	42, 44 für / for (Ø 94 mm 5-Loch / holes und Ø 104 mm 4-Loch) 42/27, 39/26 für/for (Ø 120 mm 4-Loch/ holes / Ø 80 mm 50 für / for Compact Rennrad / road (Ø 110 mm) 5-Loch / holes 34, 36 für / for Compact Rennrad / road (Ø 110 mm) 5-Loch / holes 53 für / for Rennrad / road (Ø 130 + 135 mm) 5-Loch / holes 39 für / for Rennrad / road (Ø 130 + 135 mm) 5-Loch / hole	20, 22 für / for Compact (Ø 58 mm) 5-Loch / holes 22 für / for Compact (Ø 64 mm) 4-Loch / holes 32 für / for Compact (Ø 94 mm) 5-Loch / holes 32 für / for Compact (Ø 104 mm) 4-Loch / holes
Gewicht • weight	35 g (39 Z.), 66 g (42 Z.), 73 g (50 Z.), 85 g (53 Z.)	18 g (20 Z.), 22 g (22 Z.), 33 g (29 Z.), 40 g (32 Z.)

Zubehör



ZUBEHÖR / GEAR	KETTENBLATTSCHRAUBEN
Herstellungsverfahren • production method	CNC-gefräst / CNC-machined
Material • material	Aluminium 7075 / aluminum 7075
Einsatzbereich • use for	Kettenblatt / chain rings
Farbe • colour	alle tune-Farben / all tune-colours
Gewicht • weight	ab 9,5 g (Set)



**SYLVIA GABELMANN/36/
PRODUKTION UND MONTAGE**

1. Warum bist Du in diesem Katalog?

Weil ich auch zum fantastischen Tune Team gehöre

2. Beschreibe Dich in einem Satz.

Wie viele Wörter darf der Satz haben? Keine 300?
Na, dann eben nicht...

3. Was wiegst Du?

Nur soviel sei verraten, zu wenig!

4. Ein Ausserirdischer möchte sich ein Tune Produkt kaufen, was empfiehlst Du ihm/warum?

Ein Federkleid, damit er wieder heim fliegen kann:P Nein, mal im Ernst. Alle Teile sind sehr gut und speziell. Könnte mich nicht für ein Einzelnes entscheiden.

5. Was macht Tune für Dich besonders?

Dass ich gern zur Arbeit gehe. Sogar zur Frühschicht um 6 Uhr morgens.

6. Wie sieht Dein Traumbike aus?

Ich hab mein Bike schon gefunden, muss nur noch geTuned werden

7. Radfahren ist...?

anstrengend!

8. Welche Frage wurde Dir noch nie gestellt?

Genau diese Frage

9. Was ist die Antwort?

Ich hab keine Ahnung

10. Strasse oder Gelände?

Gelände

11. Dein Tip um schneller zu werden?

..Auto nehmen!

12. Welches Tune Teil magst Du am Liebsten?


Der DC Spanner, weil ich ihn zu tausenden baue:-)

13. Was macht Dich glücklich?

zu sehen wie viele Menschen Tune Teile kaufen und sehr glücklich damit sind und vorallem dass auch ich sie glücklich machen kann.

14. Was wolltest Du schon immer mal sagen?

Ich kann vielleicht zaubern, aber Wunder brauchen etwas länger



**SEBASTIAN LINSER/31/
RECHTE-UND MANCHMAL AUCH
LINKE HAND VOM CHEF**

1. Warum bist Du in diesem Katalog?

Es wurde mir gedroht! ...entweder schwitzen für den Katalog, oder mein Rennrad wird auf das legale UCI-Gewicht von mindestens 6,8kg umgebaut! Ich hatte also keine Wahl!

**2. Beschreibe Dich in einem Satz.
hoffentlich einzigartig!**

3. Was wiegst Du?
80kg

4. Ein Ausserirdischer möchte sich ein Tune Produkt kaufen, was empfiehlst Du ihm/warum?
Die Smart Foot, falls der Antrieb ausfällt.

5. Was macht Tune für Dich besonders?
Alles

6. Wie sieht Dein Traumbike aus?
schönes Design und natürlich leicht

7. Radfahren ist...?
mein Leben!

8. Welche Frage wurde Dir noch nie gestellt?
Sind sie schwanger?

9. Was ist die Antwort?
Sehe ich so aus!

10. Strasse oder Gelände?
Beides

11. Dein Tip um schneller zu werden?
Manchmal kann weniger Training mehr Leistung bedeuten!

12. Welches Tune Teil magst Du am Liebsten?
Olympic Gold II, dieser Laufradsatz wird seinem Namen wirklich gerecht und mit den verschiedenen Farboptionen paßt der LRS an jedes BIKE!

13. Was macht Dich glücklich?
Alles lieferbar und Miri.

14. Was wolltest Du schon immer mal sagen?
Heimat isch dert wo eim d'Lit so gut verstehn, dass mer manchmol schu bim Schwätze merkt, s'wär besser gsii, mer hätt s'Muul ghalte!

Flaschenhalter

Zur Erholung jetzt ein einfaches Rätsel: Ist zwar verschlungen, aber trotzdem leicht, ist zwar offen, trägt dennoch das Wasser, kost´wenig, ist trotzdem Kunst, arbeitet schwarz und das Finanzamt schaut zu. +++ Zuverlässiger Wasserträger Universal, auch bei ruppigem Gelände +++ Wasserträger: der Einstieg in die tune-Welt!



FLASCHENHALTER BOTTLECAGE	WASSERTRÄGER UNIVERSAL	WASSERTRÄGER	WASSERTRÄGER SKYLINE
Material	Karbon / Aluminium (Schrauben)	Karbon / Aluminium (Schrauben)	Karbon + Aramid / Aluminium (Schrauben)
material	carbon / aluminium (screws)	carbon / aluminium (screws)	carbon + aramid / aluminium (screws)
Flaschen • bottles	0,75 l + 0,5 l	0,75 l + 0,5 l	0,75 l + 0,5 l
	für alle Flaschen	Kompatibilität nur mit konischen Flaschen wie tacx, zefal oder tune	
	fits all bottles	works only with conical bottles like tacx, zefal or tune	
	Anti-Rutsch-Gummi / anti slip rubber	Wasserträger Skyline zwar haltbar, aber nur von eingeschränkter Tauglichkeit	
		bottlecage Skyline is durable but with limited usability	
Gewicht • weight	15 g	9,3 g	4,5 g

Flaschen

+++ tune-Flasche: vor dem Trinken – Flasche lesen!



FLASCHEN / ZUBEHÖR BOTTLES / ACCESSORY	E9 - FLASCHENHALTERSCHRAUBEN BOTTLE CAGE SCREWS	TUNE-FLASCHE
Material • material	Aluminium 7075 / aluminium 7075	Kunststoff / plastic
Sonstiges • miscellaneous	alle tune-Farben / all tune-colours	0,5 L / 0,75 L
Gewicht • weight	4,5 g (4 Stück / 4 pieces)	74 g (0,5 L), 94 g (0,75 L)

Lenker



LENKER HANDLEBAR	TURNSTANGE	KARACHO 6° / 9°	PRÜGEL 6° / 9°	SPURTSTARK	SPURTSTARK SKYLINE
Material	Karbon / Kevlar mix	Karbon / Kevlar mix	Karbon / Kevlar mix	Karbon / Kevlar mix	Karbon / Kevlar mix
material	carbon / kevlar mix	carbon / kevlar mix	carbon / kevlar mix	carbon / kevlar mix	carbon / kevlar mix
Breite (aussen-aussen) • width (outside edge-outside edge)	85 cm	56 cm	56 cm	40, 42, 44, 46 cm	40, 42, 44, 46 cm
Ø Lenkerklemmung • Ø stem clamp diameter	25,4 mm / 31, 8 mm	25,4 mm / 31, 8 mm	52,4 mm / 31, 8 mm	26,0 mm / 31, 8 mm	26,0 mm / 31, 8 mm
Gewicht • weight	110-120 g	70 - 80 g	95 - 105 g	160 - 170 g	max. 148 g


+++ Diese handgefertigten Karbonlenker bezieht tune von Stefan Schmolke +++ tune vertreibt sie wegen ihrer überragenden Qualität. Erinnern Sie sich an den Lenkertest in bike +++ Ein lächerlich leichter Lenker zeigte der Konkurrenz, was Spitzenklasse ist +++ „Rekord in Sachen Leichtbau, und für den Renneinsatz gerade steif genug. Einziger MTB-Lenker, der bedenkenlos mit Barends gefahren werden kann.“ (MountainBIKE) +++ Über jeden Zweifel erhaben ist der „PRÜGEL“: Noch eine Lage Karbon/Kevlar mehr. Downhill ohne flauere Gefühle +++ Der Rennradlenker zeigt sich mit ca. 160 g wahrhaft „SPURTSTARK“ +++ Ein Loblied singt die tour. Der hohe Preis verhindert, dass ein größerer Chor mit einstimmen könnte +++ Rennlenker mit ergonomischem Modolo-Bogen, optimierter Gewebeaufbau.

Speichenmagnet

+++ Pulsar: Endlich keine Unwucht im Laufrad +++ Kompatibel mit allen gängigen Tachometern.



SPEICHENMAGNET MAGNET FOR SPEEDOMETER	PULSAR
Material • material	Seltene Erden
Größen • sizes	4 x 5 mm
Befestigung • mount	Einfach aufkleben / glew it
Besonderheit • special	Einfräsung für runde Speichen und Messerspeichen / machined for round and bladed spokes
Gewicht • weight	0,4 g



**HARRY CZECH/43/
VERKAUF UND KUNDENBE-
TREUER**

1. Warum bist Du in diesem Katalog?
Weil James Dean schon tot ist.

2. Beschreibe Dich in einem Satz.
Wie viele Wörter darf der Satz haben? Keine 300?
Na, dann eben nicht...

3. Was wiegst Du?
83kg

4. Ein Ausserirdischer möchte sich ein Tune Produkt kaufen, was empfiehlst Du ihm/warum?
Einen Komm Vor Sattel! Einen bequemeren gibt es nicht - zumindest nicht für meinen Hintern. Und wenn der Außerirdische zu Hause ähnlichen Schwerkraften wie wir auf der Erde ausgesetzt ist, wird er verstehen, was ich meine...

5. Was macht Tune für Dich besonders?
Das Spielzeug für erwachsene Kinder

6. Wie sieht Dein Traumbike aus?
Es sieht aus wie meins, hat den gleichen Rahmen, die gleichen Farben, genauso viel Federweg, die gleichen Komponenten...
Bin eindeutig glücklicher Besitzer meines persönlichen Traumbikes!!!

7. Radfahren ist...?

8. Welche Frage wurde Dir noch nie gestellt?
Wie viele Punkte hast du eigentlich in Flensburg!?

9. Was ist die Antwort?
0


10. Strasse oder Gelände?
Gelände

11. Dein Tip um schneller zu werden?
Super Plus tanken und kräftig Gas geben...

12. Welches Tune Teil magst Du am Liebsten?
Das Geile Teil 4.0 ist optisch unschlagbar und einen bequemeren Sattel als den Komm Vor gibt es nicht - zumindest nicht für meinen Hintern!

13. Was macht Dich glücklich?
Meine Kids, Freunde, Sommer, Sonne, blauer Himmel, Meer, Palmen, Strand, stundenlang Singletrails surfen, gute Musik, mit meinem Roadster im Schwarzwald Motorradfahrern um die Ohren fahren...

14. Was wolltest Du schon immer mal sagen?
Think positive



**ANDREAS KIND/42/
ELOXIERER**

1. Warum bist Du in diesem Katalog?

Ich war extra beim Frisör und rasiert hab ich mich auch, wenn das kein Grund ist.

2. Beschreibe Dich in einem Satz.

Ich bin der Magicien der Farben.

3. Was wiegst Du?

69kg

4. Ein Ausserirdischer möchte sich ein Tune Produkt kaufen, was empfiehlst Du ihm/warum?

Na denn Tune Katalog, bei den Foto`s

5. Was macht Tune für Dich besonders?

Die Kreativität der Mitarbeiter

6. Wie sieht Dein Traumbike aus?

Ist im Aufbau, mit vielen giftgrünen Teilen.

7. Radfahren ist...?

Manchmal Fluch manchmal Segen

8. Welche Frage wurde Dir noch nie gestellt?

Nach dem Leben, dem Universum und dem ganzen Rest

9. Was ist die Antwort?

42

10. Strasse oder Gelände?

Beides

11. Dein Tip um schneller zu werden?

Du musst nicht schnell sein, nur gut aussehen!

12. Welches Tune Teil magst Du am Liebsten?

Das Starke Stück, passt am besten zu mir! Wer mich kennt..... Stopp nur Spass

13. Was macht Dich glücklich?

Das Leben

14. Was wolltest Du schon immer mal sagen?

Happy wife, happy life

Steuersätze

„Bobo“ war der Spitzname meines Laboranten, als ich noch in der Chemie tätig war: Dick, stark und zuverlässig! Danke Bobo.


+++ Ausgezeichnete Tragfähigkeit bei niedrigstem Gewicht +++ Neuartige Abdichtung mit Belüftung und Abtropfkanten +++ Niedrige Bauhöhe +++ Hohe Paßgenauigkeit – keine Wackellager +++ Die Möglichkeit längerer Schaftrohre sichert Wiederverwendbarkeit der Gabel +++ Zusätzliche Gewichtseinsparung durch Weglassen der Krallen möglich +++ alle tune-Farben +++ „Trotz seines geringen Gewichts hat der tune alles, was ein Steuersatz braucht. Die Klemmung im Gabelschaft ist, typisch tune, clever, leicht und karbon-tauglich.“ Testurteil „sehr gut“ (bike 05/2008).



NEU

STEUERSATZ HEADSET	BOBO	BUBU	BUBI
Bauart • type	Ahead / ahead	Semi-integriert / semi-integrated	Semi-integriert Tapered/ semi-integrated tapered
Steuerrohr • steerer tube	1 1/8"	1 1/8"	1 1/8" / 1 1.5
Einpressmaß • fit	34 mm	44 mm	44 / 65 mm
Bauhöhe • height	24,6 mm	8,9 mm	8,9 mm
Material Schalen • cups	Aluminium 7075 / aluminium 7075	Aluminium 7075 / aluminium 7075	Aluminium 7075 / aluminium 7075
Material Kappen • lid	Karbon / carbon	Karbon / carbon	Karbon / carbon
Lagerung • bearings	2 Schrägkugellager / 2 angular contact bearings	2 Schrägkugellager / 2 angular contact bearings	2 Schrägkugellager / 2 angular contact bearings
Klemmung • clamp	GumGum	GumGum	GumGum
Gewicht • weight	79 g	66 g	79 g
Zubehör • accessory	<p>Aus Sicherheitsgründen ist es empfehlenswert Karbonschäfte 3 - 9 mm überstehen zu lassen und keine Krallen zu verwenden. Stattdessen kann der Steuersatz / Vorbau mit einer wieder zu entfernenden Spannvorrichtung „GumGum“ (9 g) eingestellt werden und das überstehende Steuerrohr (innen 0 24 - 25,5 mm) mit einer selbsthaltenden Karbonkappe gedeckelt werden.</p> <p>For safety reasons it is recommended to have a excess length of 3 - 9 mm of the steerer tube and not using the claws. The headset instead is adjusted with a removable spanner „GumGum“ and the excess tube is covered with a self-fixing carbon cap.</p> <p>Karbon Spacer: 5, 10 mm Karbon Kappe: VERHÜTERLI GumGum: schonende Klemmvorrichtung aus Silikongummi, entfernbar. Karbon Kappe Konkav mit Schraube (von BOBO + BUBU)</p>		





**FRIEDHELM HUBER/31/
PRODUKTION**

1. Warum bist Du in diesem Katalog?
das frage ich mich auch gerade...

2. Beschreibe Dich in einem Satz.
Typ, der bei Tune arbeitet und gerne die Weltherrschaft an sich reißen möchte

3. Was wiegst Du?
68kg

4. Ein Ausserirdischer möchte sich ein Tune Produkt kaufen, was empfiehlst Du ihm/warum?
Den Speedneedle, weil er so raumschiffmäßig aussieht

5. Was macht Tune für Dich besonders?
Die Produktion im eigenen Haus

6. Wie sieht Dein Traumbike aus?
ich habs schon...

7. Radfahren ist...?
...ein Lebensstil

8. Welche Frage wurde Dir noch nie gestellt?
Sind die Vorbauten fertig?

9. Was ist die Antwort?
Läuft

10. Strasse oder Gelände?
Gelände

11. Dein Tip um schneller zu werden?
Kette ölen

12. Welches Tune Teil magst Du am Liebsten?
Rolff

13. Was macht Dich glücklich?
Ein Glas [badischen!!!] Wein mit den richtigen Leuten zu trinken

14. Was wolltest Du schon immer mal sagen?
Das Leben ist zu kurz um USB Sticks sicher zu entfernen

Nokonzüge

+++ die einzige, optisch ansprechende Lösung für Schalt- und Bremszüge +++ niedrige Stauchung +++
Riesen Vorteil durch engstmögliche Radien ohne spürbare Reibungsverluste +++ lange Lebensdauer +++



NOKON ZÜGE NOKON CABLES

Herstellungsverfahren • production method	CNC-gedrehte Konkavex Stücke / CNC machined segments
Material • material	Aluminium, Teflonschlauch mit Glasfaser, Edelstahlzüge / aluminium, PTFE-tubing, stainless cables
Längen • available lengths	Für jede Schaltung und Bremse gibt es fertige Sets / readily tailored sets
Farben • colours	Grün, Rosa, Orange, Rot, Gold, Silber, Blau, Schwarz, Weiß und Karbon / green, pink, orange, red, gold, silver, blue, black, white and carbon
Gewicht • weight	ab 31g / m

Bremsschuhe und Roloff

Karbon-Bremsschuhe: Gewichtsoptimierung an jeder Bremse. Bremsbelag-Testsieger SWISSSTOP sorgt für sicheren Halt +++ Roloff: 30 g Gewichtsparsnis gegenüber Standard. Moment, da war doch noch was, Herr Rohloff, eine Drehmomentabstützung. Mit unseren besten Empfehlungen.



	KARBON BREMSSCHUHE CARBON BRAKE SHOES	ROHLOFF SCHALTGRIF, „ROLFF“ TWIST GRIP	ROHLOFF ACHSPLATTE „MOMENTUM“ AXLE PLATE
Herstellungsverfahren • prod. method	CNC-gefräst / CNC-machined	CNC-gefräst / CNC-machined	CNC-gefräst / CNC-machined
Material	Karbon + Aluminium 7075 (Schrauben)	Aluminium 7075	Aluminium 7075
material	carbon + aluminium 7075 (screws)	aluminium 7075	aluminium 7075
Sonstiges • miscellaneous	inkl. SWISSSTOP Bremsbeläge / brake pads	einfache Schaltzugmontage / easy installation of dérailleur cable	für CC OEM / for CC OEM
		Karbonlenker-tauglich durch spezielle, sehr schonende Klemmung	Gewichtsparsnis 24 g / weight saving 24 g
		carbon handlebar-approved with special safty clamping	
		Drehbegrenzung für langes Schaltzug-Leben	
		limited rotation for longlife dérailleur cable	
		100% kompatibel mit Original-Rohloff-Griff	100% kompatibel mit Original-Rohloff
		100% compatible with original-Rohloff-grip	100% compatible with original-Rohloff
Farbe • colour		alle tune-Farben / all tune-colours	alle tune-Farben / all tune-colours
Gewicht	45 g (4 Stück) inkl. Bremsbelag	20 g (Gummi nicht im Lieferumfang enthalten)	13 g
weight	45 g (4 pieces) incl. brake pads	20g (delivery without Grip)	13 g

Felgen



SCHEIBENBREMSFELGEN DISC RIMS	NOTUBES ZTR PODIUM MMX	NOTUBES ZTR CREST	NOTUBES ZTR ALPINE	NOTUBES ZTR FLOW
Einsatzbereich • use for	Race	Marathon - Cross Country - Race	Marathon - Cross Country - All Mountain	Enduro - Freeride - Downhill
Material • material	Aluminium 7000 / aluminum 7000	Aluminium 6000 / aluminum 6000	Aluminium 6000 / aluminum 6000	Aluminium 6000 / aluminum 6000
Felgenbreite • rim width	24,4 mm	24,4 mm	23 mm	28 mm
Loch • holes	32	32	28, 32	32
Sonstiges • miscellaneous	Nur für tubeless-Kit only for tubeless-kit	Aufrüstbar mit Tubeless-Kit upgradable with tubeless-kit	Aufrüstbar mit Tubeless-Kit upgradable with tubeless-kit	Aufrüstbar mit Tubeless-Kit upgradable with tubeless-kit
Farbe • colours	Schwarz / black	Schwarz, weiß / black, white	Schwarz, weiß / black, white	Schwarz, weiß / black, white
Gewicht • weight	285 g	340 g (weiß / white: 345 g)	325 g (weiß / white: 330 g)	460 g (weiß / white: 465 g)

Reifen



REIFEN TIRE	THE CROW
Material • material	Gummi / rubber
Eigenschaften features	extrem schnell auf festem, trockenem Untergrund - prädestiniert für Schlauchlosbetrieb extreme fast under dry, compact terrain - especially for tubeless use
Einsatzbereich • range of use	Marathon - Cross Country
Größe • size	26.0 x 2.0
Gewicht • weight	410 g

Tubeless kits



SCHLAUCHLOSSETS TUBELESSKITS	TUBELESS KIT ZTR	TUBELESS KIT STANDARD	TUBELESS KIT RR (nur / only Tubeless-Reifen / tires)
Inhalt • contents	gelbes Felgenband / yellow rim tape 2 Ventile / valves 473 ml Dichtmittel / sealant	Nylonband / nylon tape 2 Felgenbänder mit Ventil / rim strips with valve 473 ml Dichtmittel / sealant	gelbes Felgenband / yellow rim tape 2 Ventile / valves 120 ml Dichtmittel / sealant
geeignet für • use for	ZTR Felgen / ZTR rims	alle Standard-Felgen / all standard-rims	alle Standard-RR-Felgen / all standard-road-rims
System-Gewicht • overall weight	ab 360 g (inkl. Dichtmittel / sealant)	ab 500 g (inkl. Dichtmittel / sealant)	ab 150 g (inkl. Dichtmittel / sealant)



JERMAINE PHILIP/38/ AUSZUBILDENDER

1. *Warum bist Du in diesem Katalog?*
Schnäppchen!??

2. *Beschreibe Dich in einem Satz.*
Califragalisticxpiadaloscious

3. *Was wiegst Du?*
72kg

4. *Ein Ausserirdischer möchte sich ein Tune Produkt kaufen, was empfiehlst Du ihm/warum?*
Er sollte sich superleichte Tune Teile zum Beispiel die Laufradsätze kaufen, weil es leichter ist, von Planet zu Planet zu hüpfen.

5. *Was macht Tune für Dich besonders?*
Leichtigkeit und Präzision

6. *Wie sieht Dein Traumbike aus?*
Carbon-Rahmen und Tune Teile!

7. *Radfahren ist...?*
Spaß-Faktor

8. *Welche Frage wurde Dir noch nie gestellt?*
Was kommt nach dem Tod?

9. *Was ist die Antwort?*
(Weiß ich immer noch nicht)


10. *Strasse oder Gelände?*
Beides

11. *Dein Tip um schneller zu werden?*
Nackt fahren!!

12. *Welches Tune Teil magst Du am Liebsten?*
Komm-Vor

13. *Was macht Dich glücklich?*
Freiheit!

14. *Was wolltest Du schon immer mal sagen?*
Leben und leben lassen, besser sterben, als es nicht zu versuchen!



**TANJA LAMMERT/35/
BUCHHALTUNG**

1. Warum bist Du in diesem Katalog?
Tja, das habe ich mich auch gefragt.

2. Beschreibe Dich in einem Satz.
bodenständig, ungeduldig, herzlich (und alle sagen immer ich bin süß, was immer sie auch damit meinen.)

3. Was wiegst Du?
67kg

4. Ein Ausserirdischer möchte sich ein Tune Produkt kaufen, was empfiehlst Du ihm/warum?
...frag lieber den Verkauf!

5. Was macht Tune für Dich besonders?
...hier zähle ich als Mensch noch was!

6. Wie sieht Dein Traumbike aus?
...muss einfach funktionieren.

7. Radfahren ist...?
anstrengend!

8. Welche Frage wurde Dir noch nie gestellt?
Macht Joggen schlau?

9. Was ist die Antwort?
Kein Teil des Gehirns arbeitet für sich selbst - es kommt auf die Vernetzung an. Bei älteren oder generell untätigen Menschen scheinen die verschiedenen Hirnregionen immer weniger synchron zu funktionieren. Körperliche Betätigung stimuliert die Nervenzellen in verschiedenen Hirnregionen offenbar, wieder besser miteinander zu arbeiten. Joggen ist also Training für Muskel- und Nervenzellen zugleich.
Also immer schön fit halten...:-)

10. Strasse oder Gelände?
Strasse

11. Dein Tip um schneller zu werden?
Erstmal mehr trainieren

12. Welches Tune Teil magst Du am Liebsten?
Federkleid, da ich Wind hasse und das Federkleid ein super Schutz dagegen ist (ausser Rückenwind, den finde ich super)

13. Was macht Dich glücklich?
Wenn ich mit meinen drei Ms zusammen bin.

14. Was wolltest Du schon immer mal sagen?
Ich bin die "Geldeintreiberin"!

Trikots & Hosen



TRIKOT / HOSE JERSEY / BIBSHORT

Material • material

Farben • colours

Größen • sizes

Sonstiges

Gewicht • weight

TUNE TRIKOT

C-Dry HighTech Gewebe

tune-design

XS, S, M, L, XL, XXL

verdeckter 3/4 Reißverschluss, Raglanärmel, MP3
Kabelöffnung in der mittleren Trikottasche

ab 160 g

TUNE HOSE

Hergestellt Avertini Lycra mit Totalfit™ Design

tune-design

XS, S, M, L, XL, XXL

Anatomischer Schnitt, Netzträger, 6-Bahnenhose, Flachnähte,
modernstes italienisches Sitzpolster

ab 200 g

Jacken



JACKE JACKET

Wasserdichtigkeit • waterproof

Material • material

Farben • colours

Größen • sizes

Sonstiges

Gewicht • weight

FEDERKLEID

100 mm Wassersäule

Imprägnierte Fallschirmseide (Pertex)

Mango, Rot, Blau / mango, red, blue

S, M, L, XL, XXL

Langer Reißverschluss, gedoppelt, Gummibunde an
Ärmeln und Gesäß, Rückenteil sehr lang geschnitten
Kragen hochreichend

ca. 95 g mit Beutel / with bag (Größe M / size M)

FEDERKLEID TRICOLOR

100 mm Wassersäule

Imprägnierte Fallschirmseide (Pertex Quantum)

Mango/schwarz/silber / mango/black/silver

S, M, L, XL, XXL

Langer Reißverschluss, gedoppelt, Gummibunde an
Ärmeln und Gesäß, Rückenteil sehr lang geschnitten
Kragen hochreichend

ca. 95 g mit Beutel / with bag (Größe M / size M)

+++“...„ bester Wasserdampf-Durchgangswiderstand von allen 12 Kandidaten.“ (tour 11/2003) +++ Regen und Wind können wir nicht wegtun. Aber wir können verhindern, dass im Kampf gegen diese Elemente auch noch lästiges Gewicht dazu kommt. Gepackt nicht größer als eine Faust, gehört diese Jacke zur Grundausrüstung wie der Reserveschlauch. Es gibt keine Ausreden mehr! Zugegeben, für lange Touren im Regen gibt es Besseres (und viel Teureres), aber beim schweißtreibenden Radeln reicht eine schauerdichte Jacke. Zumal der Hauptanteil der Feuchtigkeit ohnehin von Innen kommt, ist eine gewisse Atmungsaktivität wichtiger als die absolute Regendichtigkeit. Warum ist die tune-Jacke so leicht und dennoch reissfest? Ganz einfach - die Verwendung von Nylongewebe, aus dem sonst Gleitschirme gebaut werden, garantiert exklusive Qualität. Tatsächlich ist der Stoff so dünn, dass er sich bei Verwendung als Windjacke angenehm auf der Haut tragen läßt. Größenempfehlung: Schlanken Radfahrern von 180 - 185 cm Körpergröße wird im allgemeinen die Größe L passen.



**DAVID HEHENBERGER/27/
PLANUNG- UND QUALITÄTSMANAGEMENT**

1. Warum bist Du in diesem Katalog?
Immer auf der Suche nach neuen Herausforderungen!

2. Beschreibe Dich in einem Satz.
A gmiadliche Ösi dea fia jedn Scheiß zum hobn is!

3. Was wiegst Du?
60kg

4. Ein Ausserirdischer möchte sich ein Tune Produkt kaufen, was empfiehlst Du ihm/warum?
Sattel Komm-Vor! Am ersten Blick und Ertasten kann man kaum glauben dass der Name Komm-Vor gerecht ist. Hat man ihn jedoch einmal getestet so wird das definitiv bestätigt. Sowohl am Bike als auch am Rennrad, 1, 2,3 oder 8h keine Probleme mit dem Sattel.

5. Was macht Tune für Dich besonders?
Das „Made in Germany“

6. Wie sieht Dein Traumbike aus?
Mein Mountainbike muss leicht sein wie ein Rennrad, Klettern wie ein Hardtail und mir bergab eine Sicherheit geben wie ein Freerider!

7. Radfahren ist...?
Freiheit!

8. Welche Frage wurde Dir noch nie gestellt?
Hat der Leichtbauwahn einmal ein Ende!

9. Was ist die Antwort?
Niemals, bist du deppert!

10. Strasse oder Gelände?
Beides

11. Dein Tip um schneller zu werden?
Sich nicht verletzen... da kann ich dieses Jahr ein Lied davon singen!

12. Welches Tune Teil magst Du am Liebsten?
Olympic Gold II Light (mit Karbonumwicklung)

13. Was macht Dich glücklich?
An einen schönen Sommertag eine MTB-Tagestour mit ein paar Kumpels. Dabei ist die letzte Trail-Abfahrt der Studentenweg (Ort: Freiburg, Schauinsland - Rappenecker Hütte - Kappel) und der Abschluss erfolgt in einem Biergarten!

14. Was wolltest Du schon immer mal sagen?
Lebe jeden Tag so, als wäre es dein letzter.

Goodies



RUCKSACK BACKPACK	PROSACCO
Material • material	Cordura
Füllmenge • volume	15 L
Ausstattung	Drei Taschen plus Trinkblasentasche, gepolsterter Rücken, Netz-Schultergurte.
Farben	Blau, Hellblau (Aufdruck „Ladys“), Orange
colours	blue, light blue (print „Ladys“), orange
Gewicht • weight	400 g

LÖFFEL-GABEL-KOMBI FORK-SPOON-COMBINATION	SPORKY
Material • material	Titan / titanium
Gewicht • weight	11 g



HANDTUCH TOWEL	TROPFFENFÄNGER
Material • material	Microfaser / microfibre
Eigenschaften • features	extrem saugfähig / extreme absorbent
Einsatzbereich • range of use	Schweiftuch, Handtuch / towel
Gewicht • weight	70 g

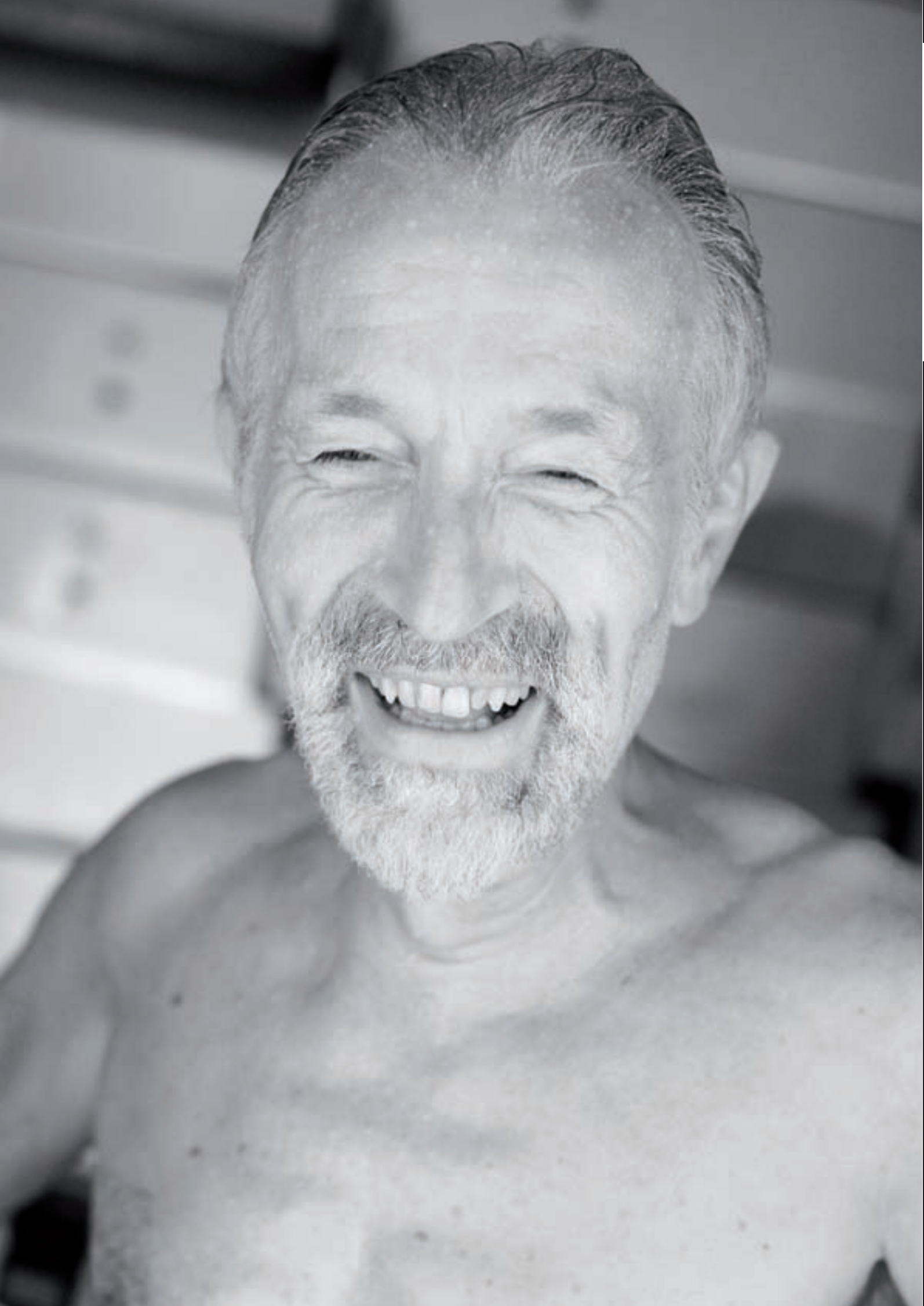
LAUFRADTASCHE WHEELBAG	BAGGY
Material • material	Cordura
Durchmesser • diameter	75 cm
Farben • colours	Schwarz/Grün / black/green
Gewicht • weight	730 g



SOCKEN SOCKS	DUFTIES
Material • material	59 % Stretchnylon, 39 % CoolMax
Eigenschaften • features	Verstärkte Zonen an Ferse und Zehenbereich, angenehmer, nicht zu enger Bund, feuchtigkeitsregul.
Größen • size	S (36-39,5), M (40-42,5), L (43-45)



T-SHIRT T-SHIRT	TUNE	WIR SIND DIE GUTEN
Material • material	Baumwolle 220g/m ² , einlaufvorbehandelt / cotton	Baumwolle 220g/m ² , einlaufvorbehandelt / cotton
Farbe • colour	schwarz/ black	schwarz/ black
Größen Männer • size men	S, M, L, XL	S, M, L, XL
Farbe Druck • colour print	Limone / lemon	Limone / lemon
Druck • print	Druck / print	Druck / print



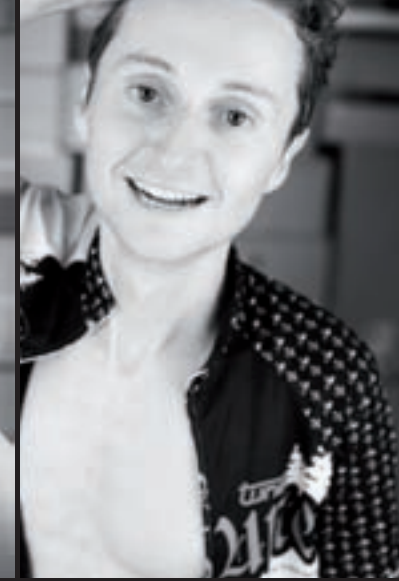
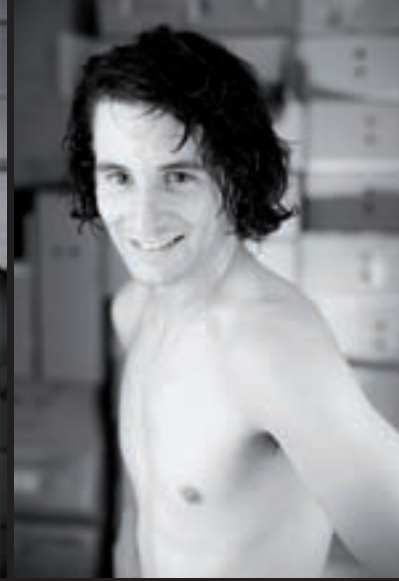
Waagen

DIGITALE HÄNGEWAAGE KERN

Das ideale Instrument um Ihre Tunerei schwarz auf weiß zu bestätigen. Einfach aufhängen, dann dranhängen. Für bis zu 15 kg in 20 Gramm-Schritten und auf 20 Gramm genau. Mit integriertem Maßband.

Da freut sich der Schwabe. Der Winter kann kommen. Die Taschenwaage ist ein absolutes Muss für jeden Leichtbau-Fan und gehört zum Tuner, wie die Kelle zum Maurer. Für bis zu 320 Gramm auf 0,1 Gramm genau.





DAS GANZE IST IMMER MEHR ALS DIE SUMME SEINER EINZELTEILE. EINE FIRMA NUR SO GUT WIE SEINE MITARBEITER. DIE EINZELNE PERSON UND IHRE ARBEITSKRAFT WIRD MULTIPLIZIERT MIT IHRER LEIDENSCHAFT ZUM PRODUKT, DER VERBUNDENHEIT ZUR FIRMA UND IHRER EINGEBUNDENHEIT INS TEAM. WAS TUNE AUS-UND STARK MACHT SIND MENSCHEN FÜR DIE RADFAHREN MEHR ALS FREIZEITGESTALTUNG, LEICHTBAU MEHR ALS GEWICHTS-REDUZIERUNG UND ARBEIT MEHR ALS GELD VERDIENEN IST.

tuneU.Fahl e.K ??? Im Mittelfeld 18 ??? D-79426 Buggingen ??? Phone +49 (0)7631-74 807 35 ??? Fax +49 (0)7631-74 807 58 ??? www.tune.de

