

Bomber



MARZOCCHI

1999



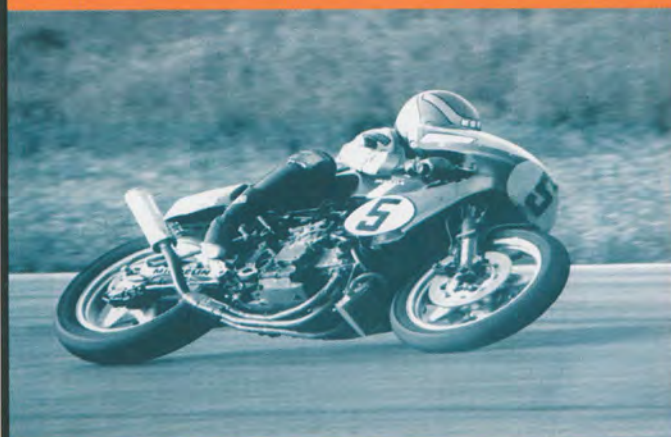
MARZOCCHI



WHO WE ARE

In 1949 the Marzocchi brothers, Stefano and Guglielmo, left their jobs designing suspensions at the Ducati motorcycle factory and founded Marzocchi. That was fifty years ago, and for the last half century Marzocchi has been focused on keeping all kinds of wheels in touch with the ground regardless of speed, terrain or obstacles. We've been working with hydraulic dampers

and coil springs since before the founders of most other bicycle suspension companies were even born. Our name can be found on prestige marques such as Ferrari, Ducati, BMW, Cagiva, Bimota, and Aprilia. Marzocchi Bombers have no competition in terms of applied technology, years of experience and refinement, not to mention outright performance.



WER SIND WIR

Im Jahre 1949 haben die Brüder Stefano und Guglielmo Marzocchi ihre Berufe als Designer von Federungselementen bei der Motorradfirma Ducati aufgegeben und die Firma Marzocchi gegründet. Das ist nun fünfzig Jahre her und im vergangenen halben Jahrhundert hat sich Marzocchi darauf konzentriert alle Arten von Rädern mit dem Boden in Berührung zu bringen, ungeachtet der Geschwindigkeit, der Bodenbeschaffenheit oder der Hindernisse. Im wesentlichen kann gesagt werden, daß wir schon mit hydraulischen Dämpfungen und Federungen gearbeitet haben lange bevor die Gründer vieler anderer Federungselementen-Firmen überhaupt geboren waren. Unser Name kann auf Prestigemarken wie Ferrari, Ducati, BMW, Cagiva, Bimota und Aprilia wiedergefunden werden. Technik, Erfahrung, Verarbeitung und nicht zuletzt die herausragende Funktion machen die Marzocchi Bombergabeln konkurrenzlos.



Contents:

2	Who we are
3	Testing
4/5	"open Bath" design
6/9	Race Bombers
10/12	XC Bombers
13/14	Drop-Off Bombers
15	Extreme Bombers
16	Sonic Bombers
17	The Bomb!
18/19	Rear Shocks
21	Merchandising

Inhalt:

2	Wer sind wir
3	Tests
4/5	"Open Bath Design"
6/9	Race Bombers
10/12	XC Bombers
13/14	Drop-Off Bombers
15	Extreme Bombers
16	Sonic Bombers
17	The Bomb!
18/19	Rear Shocks
21	Merchandising



MARZOCCHI

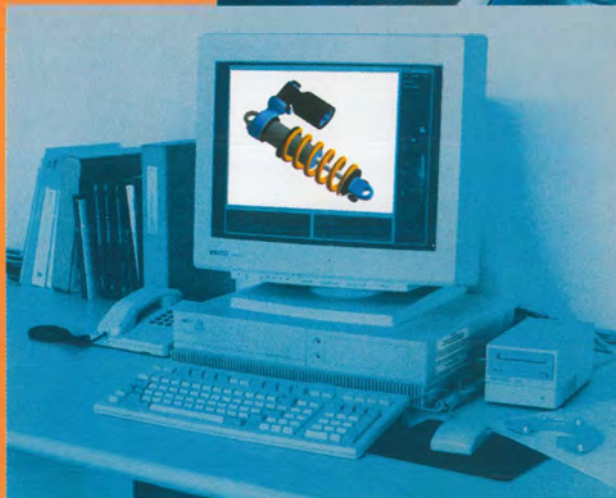
**TESTING**

We call our forks Bomber for a simple reason: they are just that. Our in-house test facility utilizes state of the art, mega-computer controlled data acquisition, FEA (finite element analysis), FEM (finite element modeling), MTS (material testing systems), and good old fashioned drum testing to precisely torture forks to death, in ways that no human could hope to. The MTS tests flexion, torsional rigidity, spring rates and damping curves. Drum testing puts forks through years of hard use in a few days. Data acquisition tests stress loads, impact levels in addition to damping and spring impact reactions. All this technology and time is utilized to design build forks that you can hammer with total peace of mind.

bomber

TESTS

Aus einem einfachen Grund nennen wir unsere Gabel Bomber: Sie sind genau das. Unsere interne Testwerkstatte verwendet modernste Hochleistungscomputer mit kontrolliertem Datenerfassungssystem, FEA (finite element analysis), FEM (finite element modeling), MTS (material testing system) und altbewahrte Drum-Tests, um unsere Gabeln zu qua/en, au/ eine Art und Weise die sich ein Mensch selbst nur schwer in seinen kiihnsten Traumen vorstellen kann. Der MTS-Test iiberpriift Biegsamkeit, Drehsteifigkeit, Federharte und Federkurven. Der Drum-Test vollzieht jahrelange harteste Beanspruchung in nur wenigen Tagen nach. Die Computertests iiberpriifen Belastung, Aufprallniveau sowie Dampfung und Federung. Diese ganze Technologie und Zeit wird zum Design und Konstruktion von Gabeln verwendet, au/ die man seelenruhig einhammern kann.





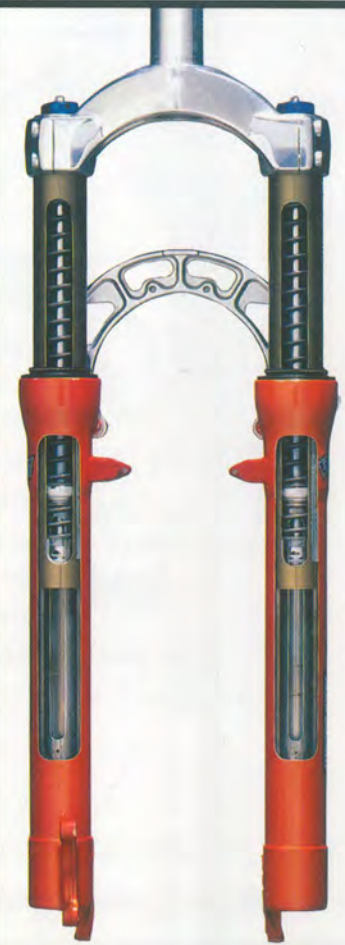
A major component of the Bomber's superior durability and its butter smooth performance is our industry leading Coil & Oil, Open Bath design. It has set the standard for reliability and performance, as well as becoming a template for the designs of other companies. A large oil volume, such as we've achieved with the open bath system, provides a three-way performance advantage: one, the oil acts as a damping element; two, it is a lubricant; and three, it acts as a coolant. The higher the volume of oil the better. It takes longer to get more oil dirty, which in turn reduces seal and bushing wear; a large oil volume also stays at a more consistent temperature when it's getting pounded, which makes for consistent damping performance. And less heat build-up means longer periods before the oil viscosity begins to deteriorate, which, in turn, means less maintenance.

Ein Hauptfaktor der überragenden Bomber-Widerstandsfähigkeit und deren butterweiche Funktion ist unser marktführendes Feder & offenes Ölbad-Design. Es hat die Richtlinien für Zuverlässigkeit und Leistung festgelegt und seit kurzem dient es auch anderen Herstellern als Vorbild. Das große Ölvolumen - Hauptbestandteil des offenen Ölbad-Designs - hat einen dreifachen Vorteil. Erstens: das Öl wirkt als Dämpfungselement; zweitens: es dient als Schmiermittel und drittens: es wirkt zugleich auch als Kühlmittel. In allen Fällen steht fest: je mehr Öl, desto besser. Es dauert länger bis eine große Menge Öl verschmutzt, was sich wiederum positiv auf den Dichtring- und Buchsenverschleiß auswirkt. Ein großes Ölvolumen behält auch eine konstantere Temperatur, selbst bei starker Beanspruchung und das sorgt für eine gleichbleibende Dämpfung; eine geringere Hitzeverdichtung fördert die Ölviskosität und dies bedeutet natürlich weniger Wartung.





It doesn't stop there, though. Last year we introduced BAM, or Bomber Aerospace Material. It's an exclusive, proprietary aerospace alloy which has shed weight while adding a ton of strength. In fact, it's lighter than magnesium yet a whole lot stronger. For 1999, we've also introduced progressively wound coil springs. So? You might ask. Coil springs are such a superior form of spring when compared to, say, MCU elastomers, that it almost doesn't bear going into - coils last longer, are more responsive and more consistent regardless of temperature, and they don't crack with age. But most of the time coil springs are wound at a straight rate. Which means that they behave in a linear fashion, compressing evenly throughout their travel. Progressively wound springs (like the swank new ones gracing our '99 forks) on the other hand, become harder to compress the further they travel. This makes the forks more resistant to bottoming out and less likely to blow through their travel, all the while remaining sensitive and light for small bump absorption. Which is a very good thing.



Und das ist noch nicht alles. Letztes Jahr haben wir BAM vorgestellt, unser Bomber Aerospace Material. Es ist eine Legierung, die exklusiv in der Raumfahrt eingesetzt wird, gewichtsreduzierend und festigend wirkt. In der Tat ist sie leichter als Magnesium und dennoch viel härter. Für 1999 stellen wir außerdem auch noch die progressiven Federn vor. Jetzt werden Sie vielleicht sagen – gut, und? Ganz einfach. Federn sind eine so überlegene Art von Dämpfung wenn sie – sagen wir einmal mit MCU Elastomern verglichen werden – daß eigentlich nicht mehr viel hinzugefügt werden muß. Federn sind langlebiger, haben ein feineres Ansprechverhalten, sind solider sowie temperaturunabhängig und werden mit der Zeit nicht spröde. Meistens jedoch sind die Federn bei einer gleichbleibenden Härte gewunden, was bedeutet, daß ihre Eigenschaften sehr linear sind und daher gleichmäßig während des gesamten Federweges einfedern. Progressive Federn (so wie die bombigen, die unsere neuen '99 Gabeln schmücken) werden hingegen härter je weiter sie einfedert. Das andererseits macht die Gabel, wenn sie komplett eingefedert ist, widerstandsfähiger und weniger instabil während der Fahrt. Trotzdem nimmt sie kleine Unebenheiten feinfühlig und wirksam auf. Das ist ein großer Pluspunkt.

race bombers

**SUPER
FLY**



Super! Super performance, super durability, super tracking and handling. Fly! Flyweight, fly style, and you'll fly over a cross country race course with this new fork. Super Fly: one serious piece of work.

Super! Superleistung, Superfestigkeit, Super-spurhaltung und Superfahrgefühl. Fly! Fliegengewicht und beflügelnd - ideal bei Cross Country Rennen. Super fly: ein wahres Meisterwerk.



01.240 z.2 SUPER FLY polished/magic yellow
z.2 SUPER FLY polished/black 01.241

- All new air sprung oil damped racing fork...The lightest Bomber ever! • 70 mm travel with 5 mm negative. • Open Bath hydraulic system. • Large air volume-low pressure design easily adjusts via schraeder valves located next to each brake boss. • 30 mm Easton alloy stanchion tubes. • Super Fly BAM crown CNC'ed. • Awesome strength & rigidity for true tracking. • New Speed Sensitive Valve system based on the original Marzocchi design. • Dual SSV adjustable dampers in each leg for rebound control. • Hand polished finish & painted on the upper & lower legs. • BAM forged alloy on the crown, arch, & legs with CNC finishing. • Pressed-in Easton EA70 alloy steer tube.

- Völlig neue Race-Gabel mit Luftfeder und Öldämpfung...Die leichteste Bomber überhaupt. • 70 mm Federweg + 5 mm negativer Hub. • Hydraulisches offenes Ölbadsystem. • Großes Luftvolumen-Niederdruckdesign, einfache Einstellung durch Schraederventile neben den Bremszapfen. • Standrohre: 30 mm Durchmesser, Eastonlegierung. • Super Fly BAM Gabelbrücke mit CNC-Bearbeitung. • Beeindruckende Härte & Steifigkeit für wahre Tourenfahrer. • Neues SSV-System basierend auf dem Marzocchi Original-design. • Zugstufenkontrolle durch einstellbare Doppel-SSV-Dämpfung in beiden Gabelbeinen. Gabelbeine: lackiert oben und unten, handpoliert in der mitte. • Gabelbrücke, Bügel und Gabelbeine: BAM-Legierung, CNC-bearbeitet. • Steuerrohr: eingepreßt, Easton EA70-Legierung.



race bombers



New for '99, after years of development, the z.2 SUPER FLY balances the strength, reliability and smooth action that the Bomber has made legendary paired with air springs and a massive diet program. The result: a 3 lb (1.300 g) cross country fork with 70 mm of travel which sacrifices nothing in terms of outright performance. By using large volume, low pressure air chambers combined with SSV open bath hydraulic damping and 5 mm of negative spring travel, the z.2 SUPER FLY avoids the stickiness and unresponsiveness inherent in most air sprung designs. Air pressure is easily adjusted via Schraeder valves located next to the brake bosses, and there are external rebound damping adjusters inside each fork leg. Any other air spring design needs to be dismantled to be adjusted - not ours.

Neu für 1999, nach jahrelanger Entwicklung, ist der z.2 SUPER FLY die perfekte Balance zwischen Festigkeit, Zuverlässigkeit und Funktion; Eigenschaften, die die Bombergabel legendär gemacht haben und zusätzlich werden sie mit Luftfedern und einer strengen Diät gekoppelt. Das Ergebnis: eine 1.300 gr. Cross Country Gabel mit 70 mm Federweg deren außergewöhnliche Leistung in keiner Weise geschmälert wird. Durch großes Volumen, Niederdruckkammern kombiniert mit SSV hydraulischer Ölbaddämpfung und 5 mm negativem Hub, verhindert der z.2 SUPER FLY Verklebung und schlechtes Ansprechverhalten - beides sonst sehr übliche Eigenschaften bei Luftfederdesigns. Der Luftdruck kann einfach durch Schraederventile, die sich gleich neben den Bremszapfen befinden, eingestellt werden und an der Innenseite eines jeden Gabelbeins befinden sich auch außen angebrachte Einstellmöglichkeiten der Zugstufe. Jedes andere Luftfederdesign muß zerlegt werden, um eingestellt werden zu können - nicht unseres.*

* Gewicht ohne Schaft



race bombers

LIGHT



01.215 Z.2 LIGHT lime



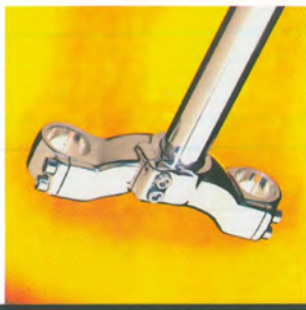
1.2 LIGHT silver 01.216

The forks which redefined cross country race performance. Perfect forks for hardtail XC and short travel full suspension bikes, z.2 LIGHT and z.2 BAM feature our proven SSV open bath adjustable cartridge damping system, as well as the new "Pro-Wind" progressive coil springs. z.2 BAM comes with mounts that fit any type of disc-brake as standard.

Gabeln, die bei Cross Country Rennen neue Maßstäbe setzten. Perfekte Gabeln für Hardtail Cross Country und vollgefederte Bikes mit kurzem Federweg; unsere z.2 LIGHT und z.2 BAM sind alle mit dem gepulften offenen Ölbad-Design und einstellbarer Kartuschendämpfung ausgerüstet und haben außerdem die neuen progressiven Federn. Die Disc-Aufnahme für Scheibenbremsen nach International-Standard gehört bei der z.2 BAM zur Serienausrüstung.

- The ever-famous z.2 LIGHT continues for 1999.
- Open Bath hydraulic design with single adjustable Bomber SSV cartridge.
- 15 mm external spring preload adjustability.
- Features the same buttery smooth 70 mm travel with 5 mm negative.
- BAM forged alloy used for the crown, arch, & legs with CNC finishing.
- Pressed-in Easton EA70 alloy steer tube.

- Unvergängliche z.2 LIGHT bleibt auch für 1999.
- Hydraulisches offenes Ölbad-Design mit einstellbarer Einfach-SSV Bomber-Kartusche.
- 15 mm außen einstellbare Vorspannung.
- Gleicher butter smooth 70 mm Federweg + 5 mm negativer Hub.
- Gabelbrücke, Bügel und Gabelbeine: BAM-Legierung, geschmiedet, CNC-bearbeitet.
- Steuerrohr: eingepreßt, Easton EA70-Legierung.



race bombers



01.236 z.2 BAM red

z.2 BAM red/blue 01.212

z.2 BAM yellow 01.237

• 70 mm travel. • 15 mm external spring preload adjustability. • Single SSV Bomber cartridge in our original "Open Bath" design. • Disk brake mount fits all newer style calipers. • BAM forged alloy used for the arch, & legs with CNC finishing. • Crown for interchangeable steer tube.

• Federweg: 70 mm. • 15 mm außen einstellbare Vorspannung. • Einfach-SSV-Bomber-Kartusche in unserem Originaldesign "offenes Ölbad". • Disc-Aufnahme passend für alle neuen Bremszangengrößen. • Gabelbrücke, Bügel und Gabelbeine: BAM-Legierung, geschmiedet, CNC-bearbeitet. • Gabelbrücke für austauschbares Steuerrohr.

xc bombers

LIGHT



01.245 z.3 LIGHT silver

z.3 LIGHT blue 01.246



The Bomber reputation and performance, designed for the all around cross country rider. The z.3 LIGHT and z.4 ALLOY both feature Pro-Wind coil springs and SSV open bath hydraulic damping. The z.5 ALLOY AIR features air springs, same as found on our top-line z.2 SUPER FLY. All three forks tout the legendary Bomber trademark plush bump eating performance, while still being adjustable for all rider sizes and types, and are available at prices that make similarly priced competition look downright primitive by comparison.

Die Funktion und Leistung der Bomber ist ideal für jeden Allround Cross Fahrer. Die z.3 Light und die z.4 Alloy haben beide die progressiven Federn und die hydraulische SSV Ölbaddämpfung. Die z.5 Alloy Air hat genauso wie die z.2 Super Fly Luftfedern. Alle drei Feder-gabeln verfügen über das legendäre extrem feinfühliges Ansprechverhalten der Bomber und sind trotzdem für alle Fahrergrößen und Typen justierbar.

• "Open Bath" design using our original dual SSV valve system. • 70 mm travel with 5 mm neg. • Features the same high-end components used on the top-of-line models: forged crown, BAM forged arch, casted alloy legs, Easton EA70 stanchion tubes, & all alloy preload adjusters, external adjustment knob. • New: Pro-Wind coil spring resists brake dive & pre-compression. • Disk brake mount fits all newer style calipers. • 15 mm external spring preload adjustability. • Adjustable damping through; oil height, oil viscosity, & valve porting. • Crown for interchangeable steer tube.

• "Offenes Ölbad-Design" mit unserem Original Doppel-SSV-Ventilssystem. • 70 mm Federweg + 5 mm negativer Hub. • Gleiche Spitzeneinzelteile wie unsere Topmodelle: geschmiedete Gabelbrücke, geschmiedeter BAM Bügel, legierte, gegossene Gabelbeine, Easton EA70 Standrohre & legierte Vorspannhülsen. Außen Einstellknöpfe. • Neu: Pro-Wind Federn verhindern „Bremstauengang“ & vorzeitige Kompression. • Disc-Aufnahme passend für alle neuen Bremszangengrößen. • 15 mm außen einstellbare Vorspannung. • Einstellbare Dämpfung durch Ölstand, Ölviskosität und Ventilklappe. • Gabelbrücke für austauschbares Steuerrohr.



xc bombers



01.248 Z.4 ALLOY yellow



• "Open Bath" design using our original dual SSV valve system. • 70 mm travel with 5 mm neg. • Features the same high-end components used on the top-of-line models: forged crown, casted alloy arch & legs, Easton EA70 stanchion tubes, & all alloy pre-load adjusters. • New: Pro-Wind coil spring resists brake dive & pre-compression. • 15 mm external spring preload adjustability. • Adjustable damping through; oil height, oil viscosity, & valve porting. • Crown for interchangeable steer tube.

• "Offenes Ölbad-Design" mit unserem Original Doppel-SSV-Ventilssystem. • 70 mm Federweg + 5 mm negativer Hub. • Gleiche Spitzeneinzelteile wie unsere Topmodelle: geschmiedete Gabelbrücke, legierte, gegossene Bügel und Gabelbeine, Easton EA70 Standrohre & legierte Vorspannhülsen. • Neu: Pro-Wind Federn verhindern „Bremstauchgang“ & vorzeitige Kompression. • 15 mm außen einstellbare Vorspannung. • Einstellbare Dämpfung durch Ölstand, Ölviskosität und Ventilklappe. • Disc-Aufnahme passend für alle neuen Bremszangengrößen. • Gabelbrücke für austauschbares Steuerrohr.

xc bombers



01.249 z.5 ALLOY AIR red

z.5 ALLOY AIR silver 01.250



• Marzocchi's original "Open Bath" system. • Air sprung-oil damped, full hydraulic design. • Large air volume & low air pressure increases trail sensitivity. • Air pressure easily adjusts via top-mounted Schraeder valves. • Dual SSV valve design. • 70 mm travel with 5 mm neg. • 30 mm super light Cromolly stanchion tubes with hard chrome finishing. • Disk brake mount fits all newer style calipers. • Tune-ability through oil-height, oil viscosity, & valve porting. • Crown for interchangeable steer tube.

• Marzochis Original "offenes Ölbadsystem". • Luftfeder/Öldämpfung, vollhydraulisches System. • Großes Luftvolumen & geringer Luftdruck verbessern Trail-Feinfühligkeit Leicht einstellbarer Luftdruck durch oben montierte Schraederventile. • Doppel-SSV-Ventildesign. • 70 mm Federweg + 5 mm negativer Hub. • Standrohre: Cromolly, 30 mm Durchmesser, superleicht mit Hartverchromung. • Disc-Aufnahme passend für alle neuen Bremszangengrößen. • Einfaches Tuning durch Ölstand, Ölviskosität und Ventilklappe. • Gabelbrücke für austauschbares Steuerrohr.



drop-off bombers



Somewhere between the cross country race circuit and the high octane world of downhill, there lies a whole market crying out for long travel drop-off style forks. Forks with more travel than the 70 mm or so cross country norm, but without the overbuilt weight and price of the big downhill forks. Something that spells h-u-g-e f-u-n from a mile away. Have we got the forks for you! Meet the 1999 drop line of Bombers. Four different single crown forks, sporting from 100 to 130 mm of travel, all with progressively wound coil springs, SSV hydraulic damping and disc brake mounts. All just begging you to take the rocky road home...

Irgendwo zwischen den Cross Country Rennstrecken und den weltbesten Downhill Races gibt es einen eigenen Markt, der nach einer "Drop-off" Gabel zum "Free-Ride" mit langem Federweg verlangt. Etwas, daß einen längeren Federweg als die üblichen 70 mm Cross Country Gabeln hat, aber leichter und preiswerter als die dicke Downhill Gabeln ist. Etwas, daß schon von weitem e n o r m - v i e l - S p a ß verspricht. Wir haben die richtige Gabel. Die neue 1999 Drop Linie der Bomberserie ist da. Vier verschiedene Einfachbrücken-Gabeln mit Federweg von 100 bis 130 mm, alle mit progressiven Schraubenfedern, hydraulischer SSV Dämpfung und Disc-Aufnahme. Da kann man ja gar nicht anders als über einen holprigen Weg nach Hause fahren.....

01.233 z.1 DROP-OFF green

- * 130 mm travel design featuring our dual SSV valves.
- * Travel convertible to 100 mm.
- * Open Bath coil & oil system.
- * New: Pro-Wind springs deliver a progressive spring feel.
- * New design forged BAM arch for increased stiffness.
- * Forged crown, BAM arch & legs all CNC finished.
- * 30 mm Easton alloy stanchion tubes in the butter smooth finish.
- * Disk brake mount fits all new caliper dimensions.

- * 130 mm Federweg mit unserem SSV-Doppelventil-Design.
- * Federweg verstellbar auf 100 mm.
- * Offenes Ölbad & Federsystem.
- * Neu: Pro-Wind Federn vermitteln ein progressives Dämpfungsgefühl.
- * Neues Design des geschmiedeten BAM Bügels für verbesserte Steifigkeit.
- * CNC-Bearbeitung der geschmiedeten Gabelbrücke, BAM Bügel und Gabelbeine.
- * Standrohre: 30 mm Durchmesser, Eastonlegierung mit butter smooth finish.
- * Disc-Aufnahme passend für alle neuen Bremszangengrößen.

drop-off bombers

BAM



01.231 z.1 BAM polished/orange

z.1 BAM orange 01.230

• All new 130 mm travel design for the ultimate free-ride style fork. • Convert's back to 100 mm. • The lightest 5" (130 mm) travel extreme riding fork made! • New: forged BAM-CNC arch specifically designed for longer travel. • New: Pro-Wind coil spring resists brake dive & pre-compression. • Open Bath dual SSV hydraulic adjustable cartridges for amazing rebound control. • Forged BAM alloy for the arch & legs. • Available in our exclusive finish. • Disk brake mount fits all new caliper dimensions.

• Völlig neues 130 mm Federwegdesign für die neueste Free-Ride-Gabel. Umrüstbar auf 100 mm. • Leichteste, jemals gebaute 5 Zoll (130 mm) Extremgabel! • Neu: geschmiedeter BAM-CNC Bügel speziell für langes Federwegdesign. • Neu: Pro-Wind Federn verhindern "Bremstauchgang" & vorzeitige Kompression. • Hydraulische, justierbare offene Ölbad Doppel-SSV-Kartuschen für einzigartige Zugstufenkontrolle. • Bügel & Gabelbeine: geschmiedet, BAM-Legierung. • Erhältlich in unserem Exklusivdesign: handpoliert und lackiert. • Disc-Aufnahme passend für alle neuen Bremszangengrößen.



extreme bombers



01.232 z.1 DUAL magic yellow

• 100 mm travel design for the dual-slalom style latest generation fork. • CNC forged arch, reinforced for extra strength. • New features: gradual adjustable-pitch springs resistant to braking compression and load deflection. • Double adjustable open oil-bath hydraulic cartridge, system of speed-sensitive valves, incredible recovery control. • Special CNC-worked foot, with through hole for 20 mm pin. Unbeatable strength! • Cast-aluminium legs. • Disk brake mount fits all new caliper dimensions.

• Völlig neues 100 mm Federwegdesign für die neueste Generation von Dual Slalom-Gabeln. • CNC-Bearbeitung des geschmiedeten Bügels für extreme Steifigkeit. • Neu: Pro-Wind Federn verhindern "Bremstauchgang" und vorzeitige Kompression. • Hydraulische, justierbare offene Ölbad Doppel-SSV-Kartuschen für einzigartige Zugstufenkontrolle. • CNC Spezial-Achsaufnahme passend für Steckachse mit 20 mm Durchmesser. Wichtige Steifigkeit! • Kokillengegossene Gabelbeine. • Disc-Aufnahme passend für alle neuen Bremszangengrößen.

sonic bombers

MR.T
DUAL CLAMP

JR.T
DUAL CLAMP



The more serious one becomes about pursuing gravity down hill, the beefier one's equipment needs to be. For mortals in search of downhill fun, we have the MR.T and JR.T dual crown forks. MR.T can be seen as a beefed up dual crown z.1 BAM, and the JR.T is basically the same extrapolation of a z.1 DROP-OFF. Both offer five plush bumpsucking inches (130 mm) of travel, SSV damping, Pro-Wind coil springs, disc brake mounts, and standard dropouts to facilitate the use of "normal" wheels.

Je ernsthafter jemand Schwerkraft-Downhill betreibt, desto kompakter muß seine Ausrüstung sein. Für Sterbliche, die Downhill-Spaß suchen, haben wir die Doppelbrücken-Gabeln MR.T und JR. T entwickelt. MR.T kann als die billigere Version der Doppelbrücken-z.1 BAM angesehen werden und JR.T ist die gleiche Extrapolation der z.1 DROP-OFF. Beide bieten einen geschmeidigen und feinfühligem 130 mm Federweg, SSV Dämpfung, progressiven Federn, Scheibenbrems-aufnahmen und um die Verwendung "normaler" Räder zu erleichtern: Standard-Achsaufnahmen.

01.260 MR.T DUAL CLAMP polished

01.255 JR.T DUAL CLAMP blue

MR.T and JR.T: • Increased travel to 130 mm for greater big bump capability. • Standard drop-out style fits all standard hubs/wheels. • New: Pro-Wind springs deliver a progressive spring feel. • New: forged BAM arch for increased stiffness. • Forged crown, BAM arch & legs all CNC finished. • Disk brake mount fits new caliper dimensions.

MR.T: • Open Bath coil & oil system with dual Bomber cartridges. • One piece 30 mm Easton alloy stanchion tubes. • Available in our exclusive hand polished & painted finish.

JR.T: • Dual SSV valve design in a "Open Bath" system. • Tuneability through oil weight, oil viscosity, & valve porting. • Also available in the extra long size.

MR.T und JR.T: • Federweg: Neu! 130 mm für größere Unebenheiten. • Standard-Achsaufnahme passend für alle Standardnaben/-räder. • Neu: Pro-Wind Federn vermitteln ein progressives Dämpfungsgefühl. • Neues Design des geschmiedeten BAM Bügels für verbesserte Steifigkeit. • CNC-Bearbeitung der geschmiedeten Gabelbrücke, BAM Bügel und Gabelbeine. • Disc-Aufnahme passend für alle neuen Bremszangengrößen. • Erhältlich auch für rahmen.

MR.T: • Offenes Ölbad & Federsystem mit Bomber-Doppelkartuschen. • Standrohre: 30 mm Durchmesser, Eastonlegierung, "one piece"-Design.

JR.T: • Doppel-SSV-Ventilsystem in offenem Ölbad design. • Einfaches Tuning durch Ölstand, Ölviskosität und Ventilklappe.

the bomb!

MONSTER-TRIPLE



For the truly deranged, we offer the MONSTER-TRIPLE downhill fork. Seven whopping inches (180 mm) of travel, massive 20 mm through-axle, and humongous 40 mm diameter Easton EA70 stanchion tubes. Quite possibly the sickest bicycle fork ever made, not to mention the strongest.

Für die wirklich „Verrückten“ haben wir noch die Downhill- Gabel MONSTER-TRIPLE 180 mm Riesenfederweg, 20 mm massiv Steckachse, und übergroße Easton EA 70 Standrohre mit 40 mm Durchmesser. Wahrscheinlich die wahnsinnigste Federgabel, die jemals gebaut wurde und nicht zu vergessen, sicherlich mit Abstand die stärkste.

01.262 MONSTER-TRIPLE



- A whopping 180 mm/7" of travel!
- Monstrous 40 mm Easton alloy stanchions.
- Huge upper & lower clamps eliminate flex period.
- Dual hydraulic SSV Bomber cartridges adjust rebound damping.
- New: Pro-Wind springs delivers a progressive spring feel.
- Ultra wide stance provides the greatest mud clearance & 90 degree turning radius.
- Massive BAM alloy CNC replaceable arch.
- 20 mm through-hole axle.

- Federweg: bombige 180 mm!
- Monsterhafte Standrohre: 40 mm Durchmesser, Easton-Legierung.
- Riesengabelbrücken oben und unten beseitigen Biegsamkeit.
- Hydraulische Doppel-SSV-Bomberkartruschen regulieren Zugstufe.
- Neu: Pro-Wind Federn vermitteln ein progressives Dämpfungsgefühl.
- Ultraweite Haltung beseitigt Schlammgespritzer & ermöglicht 90° Drehradius.
- Wuchtiger BAM-Bügel: austauschbar, CNC-bearbeitet.
- Steckachse: 20 mm Durchmesser.

rear shocks

BOSS VR.50

BOSS C35

BOSS C40

BOSS C50

BOSS



02.020 BOSS VR50

Much of what we know about front suspensions has also been applied to our rear shocks. We utilize larger oil volumes and bushing areas than our competitors because we know this makes our shocks last longer, in much the same way that these features make a fork last longer. We also build in dual oil seals, carefully balanced spring to damping rates, super compliant small bump sensitivity. All of this allows BOSS shocks to be the perfect complement to our full range of Bomber forks.

Viel von unserem Wissen über Federgabeln wurde auch auf unsere Stoßdämpfer umgelegt. Im Gegensatz zu unserer Konkurrenz verwenden wir größere Ölmengen und Buchsen, weil wir wissen, daß dies zur längeren Lebensdauer unserer Stoßdämpfer beiträgt, genauso wie sie auch unsere Federgabeln langlebiger machen. Doppeldichtringe und sorgfältig ausbalancierte Feder/Dämpfungswerte tragen zur extremen Feinfühligkeit auch bei kleinsten Kieselsteinen bei und zur perfekten Ergänzung der BOSS Federbeine mit unserer kompletten Bomber-Serie.



02.019 BOSS C35
02.015 BOSS C40
02.014 BOSS C50

- 360° rotating reservoir. • Rebound and compression adjustment. • Large oil volume for greater damping performance. • Large bushing design integrated with 2 oil seals. • Dual oil seal design. • Better spring rate to damping rate balance. • Greater small bump sensitivity design to match a Bomber front-end.

- 360°-drehbare Behälter. • Kompression und Zugstufe einstellbar. • Größere Oelmengen für Super Dämpfungsleistung. • Größere Buchsen mit Doppeldichtringen. • Ausbalancierte Feder/ Dämpfungswerte. • Extrem Feinfühligkeit bei kleinsten Kieselsteinen zur perfekten Ergänzung einer Bomber.

- Lightweight design. • Larger oil volume. • Adjustable rebound damping. • Large bushing design integrated with 2 oil seals. • Dual oil seal design. • Better spring rate to damping rate balance.

- Leichtgewicht-Design. • Größere Oelmengen. • Zugstufe einstellbar. • Größere Buchsen mit Doppeldichtringen. • Ausbalancierte Feder/ Dämpfungswerte.



64.038 Bomber T-shirt black
Bomber T-shirt schwarz



64.064 Bomber polo-shirt black
Bomber polo-hemd schwarz



64.040.00 Bomber cap black
Bomber cap schwarz



64.041 Bomber socks
Bomber socken



64.060 Bomber cup
Bomber becker



69 Bomber display
Bomber display



68 Bomber mat
Bomber matte



64.062.00 "Authorized dealer" sticker
"Authorized dealer" aufkleber



rear shocks

BOSS C30

C40

C50

BoSS



02.018 BOSS C30



02.012 C40

02.013 C50

• Lightweight design. • Larger oil volume. • Large bushing design integrated with 2 oil seals. • Dual oil seal design. • Better spring rate to damping rate balance.

• Leichtgewicht-Design. • Größere Oelmenge. • Größere Buchsen mit Doppeldichtringen. • Ausbalancierte Feder/Dämpfungswerte.



16.1040 "Bomber" cartridge z.1

16.1043 "Bomber" cartridge z.2

SPRINGS / FEDERN

Item / Art. Nr.	Model / Modelle	L (mm)	Load / Belastung N/mm
18.9003	BOSS C30	63	100
18.9004	BOSS C30	66	120
18.9005	BOSS C30	65	110
18.9011	C40 - BOSS C40 - BOSS C30 - BOSS C35	78	80
18.9012	BOSS C35 - C40 - BOSS C40	85	100
18.9013	BOSS C35 - C40 - BOSS C40	88	110
18.9014	BOSS C35 - C40 - BOSS C40	88	120
18.9021	C50 - BOSS VR 50 - BOSS C50	118	80
18.9023	C50 - BOSS VR 50 - BOSS C50	120	100
18.9024	C50 - BOSS VR 50 - BOSS C50	126	120

CR-MO THREAD STEERER TUBES CR-MO GABELSCHÄFTE MIT GEWINDE

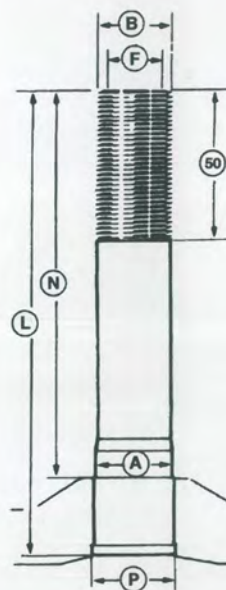
Item / Art. Nr.	L	N	Inches	A	B	F	P
14.5004	237	210	1"	27	25.4	22	30
14.5013	207	180	1"	26.4	25.4	22	30
14.5014	237	210	1"	26.4	25.4	22	30
14.5015	257	230	1"	26.4	25.4	22	30
14.5042	177	150	1-1/8"	30	28.6	25.4	30
14.5043	207	180	1-1/8"	30	28.6	25.4	30
14.5044	237	210	1-1/8"	30	28.6	25.4	30
14.5045	257	230	1-1/8"	30	28.6	25.4	30
14.5051	177	150	1-1/4"	33	31.8	28.6	33
14.5052	207	180	1-1/4"	33	31.8	28.6	33
14.5053	237	210	1-1/4"	33	31.8	28.6	33
14.5054	257	230	1-1/4"	33	31.8	28.6	33

CR-MO THREADLESS STEERER TUBES CR-MO GABELSCHÄFTE OHNE GEWINDE

Item / Art. Nr.	L	N	Inches	A	B	P
14.5061	297	270	1"	26.4	25.4	30
14.5071	297	270	1-1/8"	30	28.6	30
14.5081	297	270	1-1/4"	33	31.8	33

EASTON ALLOY THREADLESS STEERER TUBES GABELSCHÄFTE OHNE GEWINDE AUS EASTON ALUMINIUM

Item / Art. Nr.	L	N	Inches	A	B	P
14.5090	297	270	1-1/8"	30	28.6	30





SERIAL N.
039