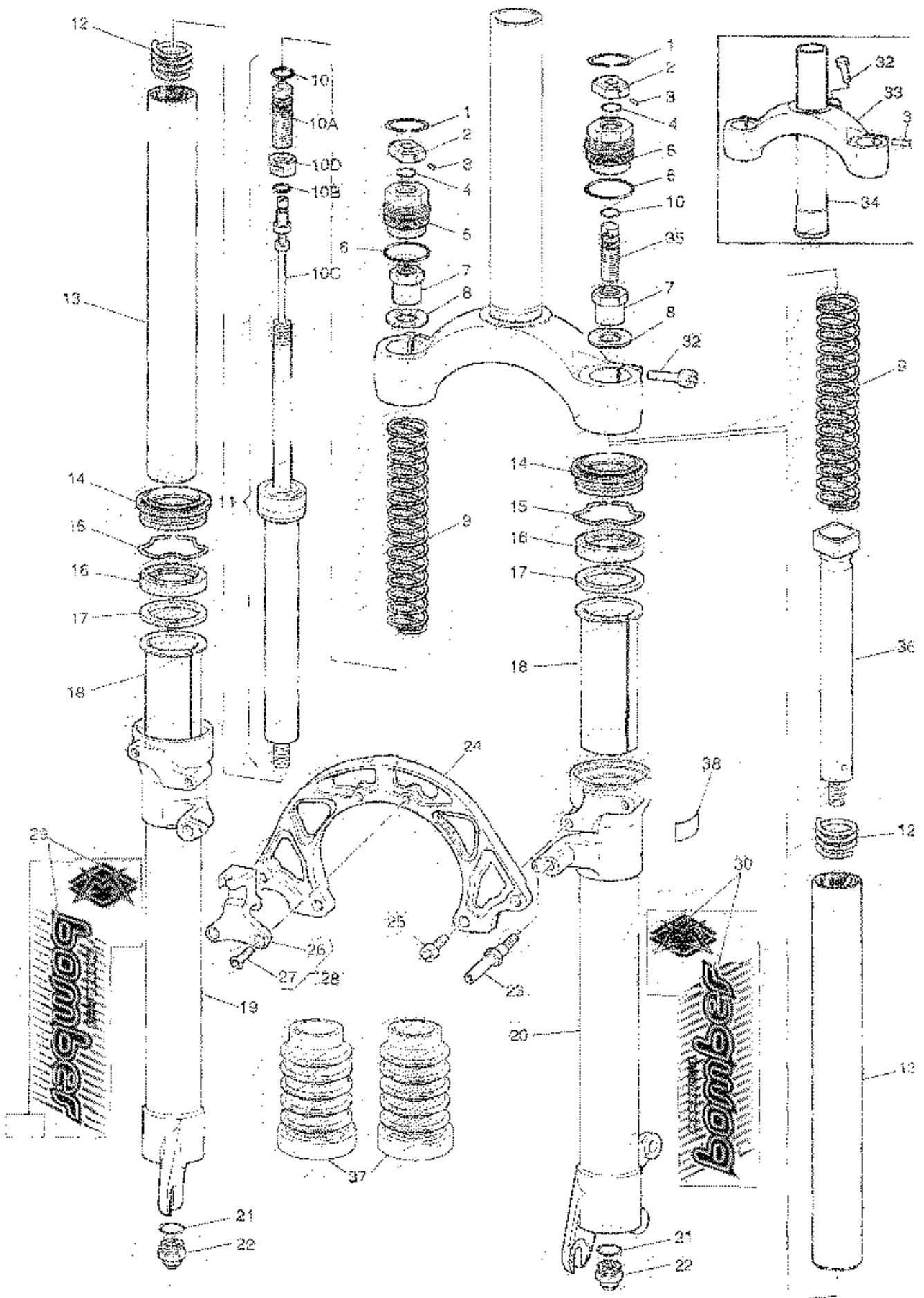


# BOMBER Z2 - BAM



**RICAMBI / SPARE PARTS: BOMBER Z.2 BAM**

Art./Item 01.212 / 01.236 / 01.237

REF. RIF.	LARM ART. NO.	MARZOCCHI CODE	UNIT DIPICÉ	DESCRIZIONE	DESCRIPTION
1	16.1001	523262		Anello	Safety Ring
2	16.1201	549059KM		Pomello di precarica	Preload Knob
3	16.1003	520263BZ		Grano	Allen Bolt
4	16.1004	523254BZ		Anello di fermo	Stop Ring
5	16.1202	504152FN>A		Tappo	Plug
6	16.1006	528092		Anello	O-Ring
7	16.1203	532826		Spintore Esterno	External Preload Adjuster
8	16.1008	522306		Rondella inferiore	Lower Washer
9	16.1017	5141158		Molla P V (da K 3,8 a K 4,7)	Progressive Spring
	16.1025	5141118		Molla K 5 N/mm	Spring K 5 N/mm
	16.1026	5141116		Molla K 6,5 N/mm	Spring K 6.5 N/mm
	16.1027	5141117		Molla K 7,5 N/mm	Spring K 7.5 N/mm
	16.1028	5141109		Molla K 8,4 N/mm	Spring K 8.4 N/mm
10	16.1035	528214		Anello OR	O-Ring
10A	16.1205	532810FN		Perno	Pin
10B	16.1206	528223		Anello	O-Ring
10C	16.1221	532809>A		Asta interna	Inner Rod
10D	16.1208	521142IW		Controdado	Upper Nut
11	16.1222	703530KR		Cartuccia idraulica rossa	Red Hydraulic Cartridge
12	16.1050	5141123		Contromolla	Rebound Spring
13	16.1054	708141		Tubo Portante	Stanchion tube
14	20.3000	533268		Raschiapolvere	Dust Seal
15	16.1060	523261		Anello di fermo	Stop Ring
16	22.3000	528172		Anello di tenuta	Oil Seal
17	16.1062	522288		Rondella ferma boccola	Upper Washer
18	16.1064	538093		Boccola di guida	Pilot Bushing
19	16.1225	5031308NF		Gamba DX (Rosso)	R.H. Slider (Red)
	16.1227	5031308LI		Gamba DX (Giallo)	R.H. Slider (Yellow)
20	16.1226	5031309NF		Gamba SX (Rosso)	L.H. Slider (Red)
	16.1228	5031309LI		Gamba SX (Giallo)	L.H. Slider (Yellow)
21	16.1085	528050		Anello OR	O-Ring
22	16.1088	532757>B		Dado di fondo	Foot Nut
23	16 5114	532592BZ>F		Perno supporto Cantilever	Cantilever Pin
24	16.1211	532833FN		Archetto	Arch
25	16.1212	520270KV		Vite	Screw
28	16.1105	850580		Kit supporto cavo freno	Brake Cable Support Kit
29	16.1360	547292		Adesivo DX (Blu)	R.H. Sticker (Blue)
30	16.1361	547293		Adesivo SX (Blu)	L.H. Sticker (Blue)
32	16.1215	520023PN		Vite	Screw
33	15.1250	502439NI		Base AM Ø 30	AM Crown Ø 30
	15.1251	502440NI		Base AM Ø 33	AM Crown Ø 33
35	16.1136	532811FN		Registro precarica interno	Internal Preload Adjuster
36	16.1123	703526		Pompante	Pumping Element
37	16.1132	533286		Soffietti di protezione	Stanchion Protections
38	16.1372	547302		Adesivo BAM (Blu)	BAM Sticker (Blue)