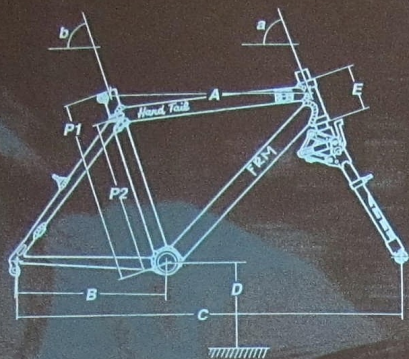


# Hard Tail



TAGLIA	P1	P2	A	B	C	D	E	F	G
17,5"	43,5	39,5	56,0	42,8	104,7	30,0	9,5	71°	73,5°
19"	47,5	42,5	57,5	42,8	106,4	30,0	11	71°	73,5°
20,5"	51,0	46,0	59,0	42,8	107,8	30,0	13,5	71°	73,5°

### DIRT 3

Con la Dirt 3 si raggiungono i valori minimi di peso per una front suspended, pur mantenendo caratteristiche di resistenza e maneggevolezza eccezionali. La Hard Tail Dirt 3 è la più leggera front suspended mai prodotta in serie. Pur mantenendo sostanzialmente la struttura della Dirt 2, si differenzia per l'uso di copertoni, cerchi, camere, sella e manubrio Ritchey della serie WCS, di pedali Ritchey Pro, di mozzi FRM con corpo centrale in carbonio, e di una parte della bulloneria in titanio.  
**Peso: 8,9 Kg. con forcella AMP**



### DIRT 1

È la Hard Tail "entry level". Dotata di forcella Manitou "Spider R" e vestita con componenti misti tra i quali l'innovativo cambio Sachs D.I.R.T. "Centera", la guarnitura Sugino "Impel", i freni V-Brake Dia Compe 757, mozzi e sganci FRM, cerchi OCR Comp e gomme Alfa/Omegabite in kevlar della Ritchey. E la front in alluminio per chi vuole un mezzo efficiente ad un prezzo abbordabile.  
**Peso: 10,5 Kg.**



### TELAIO HARD TAIL

Costruito con tubazioni in alluminio Easton Elite MTB, il telaio Hard Tail è dotato di un carro posteriore nel quale i passaggi ruota sono ricavati da due gioghi ricavati dal pieno in CNC. I foderi orizzontali e verticali, rispettivamente a sezione rettangolare e quadrata, sono conificati verso l'estremità posteriore, dove vengono saldati a forcellini ruota ricavati da pieno.  
**Peso: 1450 gr.**  
**Colore: anodizzato nero o argento**

pag. 6 pag. 7

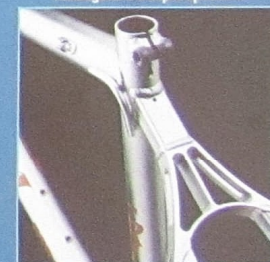


### DIRT 2

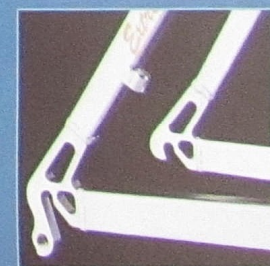
È la "Pro Bike". La qualità dei componenti è a livello ottimale per le competizioni. Della Sachs sono stati scelti il cambio D.I.R.T. "Plasma", il deragliatore Quarz di tipo "Inverse" e la catena PC61 Power Link. Con un pacco pignoni XT e corone Sugino Super Shift la trasmissione non è mai stata tanto efficiente. I restanti componenti sono i nostri leggerissimi FRM: mozzi con corpo in alluminio, movimento in titanio, guarnitura "CU2", freni "Swing Link" e leve freno "Give me a brake", reggisella ed attacco manubrio "Web Stem". Anche la forcella "Z-Way" a molla e bagno d'olio è un prodotto FRM, ma potete avere la DIRT 2 anche con forcelle Manitou SX-R o AMP F-3. A completamento dei componenti troviamo cerchi OCR Pro e gomme Alfa/Omegabite in kevlar con raggi a doppio spessore DT/Ritchey 1,8/1,5 e nipples in ergal. La sella Vector cromo, il manubrio ProLite sono ancora Ritchey.  
**Peso: 9,1 Kg. con forcella AMP**



**YOKE INFERIORE**  
 Passaggio ruota ricavato da pieno in CNC. Foderi orizzontali di sezione rettangolare a triplo spessore



**YOKE SUPERIORE**  
 Passaggio ruota ricavato da pieno in CNC. Foderi verticali di sezione quadrata a triplo spessore. Ha funzioni di smorzatore di vibrazioni.

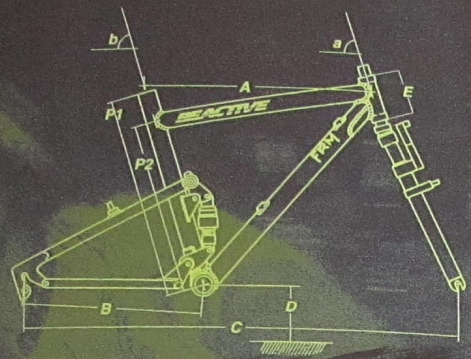


**FORCELLINI**  
 Ricavati da pieno in CNC.



# Be Active

S  
C  
U  
O  
N  
T  
R  
Y



TAGLIA	P1	P2	A	B	C	D	E	F	G
17,5"	43,5	38,5	56,0	41,3	103	31,5	9,5	71"	73,5"
19"	47,5	42,5	57,5	41,3	105	31,5	11	71"	73,5"
20,5"	51,0	46,0	59,0	41,3	106	31,5	13,5	71"	73,5"

pag. 4 *Be Active* pag. 5



**TELAIO BE ACTIVE**  
Costruito con tubazioni in alluminio Easton Elite MTB, il telaio Be Active è il miglior compromesso tra efficienza e leggerezza tra quanto offre attualmente il mercato. Il fulcro primario della sospensione è posizionato a livello della corona media. Questa posizione del fulcro, unitamente alla presenza di un vero e proprio "Giunto Horst", alla progressione creata dalle dimensioni della bielletta e alla possibilità di variare il damping in ritorno dell'ammortizzatore, rende la Be Active estremamente attiva su tutti gli ostacoli, ma inerte alle forze create dalla pedalata. La Be Active non soffre di fastidiosi fenomeni di Biopacing, Pedal-feedback, DISC, o Brake-lockout. Il peso del telaio è di soli 2450 gr. (ammortizzatore incluso).  
Colore: anodizzato nero o argento con sospensione rossa



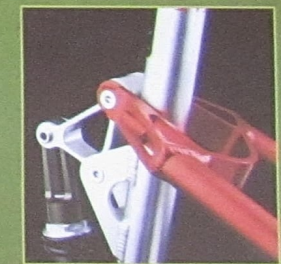
**DIRT 3**  
Con la Dirt 3 si raggiungono i valori minimi di peso per una full suspended, pur mantenendo caratteristiche di resistenza e maneggevolezza eccezionali. La Be Active Dirt 3 è la più leggera full suspended mai prodotta in serie. Pur mantenendo sostanzialmente la struttura della Dirt 2, si differenzia per l'uso di copertoni, cerchi, camere, sella e manubrio Ritchey della serie WCS, di pedali Ritchey Pro, di mozzi FRM con corpo centrale in carbonio, e di una parte della bulloneria in titanio.  
Peso: 9,9 Kg. con forcella AMP

**DIRT 2**  
È la "Pro Bike". La qualità dei componenti è a livello ottimale per le competizioni. Della Sachs sono stati scelti il cambio D.I.R.T. "Plasma", il deragliatore Quarz di tipo "Inverse" e la catena PC61 Power Link. Con un pacco pignoni XT e corone Sugino Super Shift la trasmissione non è mai stata tanto efficiente. I restanti componenti sono i nostri leggerissimi FRM: mozzi con corpo in alluminio, movimento in titanio, guarnitura "CU2", freni "Swing Link" e leve freno "Give me a brake", reggisella ed attacco manubrio "Web Stem". Anche la forcella "Z-Way" a molla e bagno d'olio è un prodotto FRM, ma potete avere la DIRT 2 anche con forcelle Manitou SX-R o AMP F-3. A completamento dei componenti troviamo cerchi OCR Pro e gomme Alfa/Omegabite in kevlar con raggi a doppio spessore DT/Ritchey 1,8/1,5 e nipples in ergal. La sella Vector cromo, il manubrio ProLite sono ancora Ritchey.  
Peso: 10,3 Kg. con forcella AMP

**DIRT 1**  
È la Be Active "entry level". Dotata di forcella Manitou "Spider R" e vestita con componenti misti tra i quali l'innovativo cambio Sachs D.I.R.T. "Centera", la guarnitura Sugino "Impel", i freni V-Brake Dia Compe 757, mozzi e sganci FRM, cerchi OCR Comp e gomme Alfa/Omegabite in kevlar della Ritchey. È la full in alluminio per chi vuole un mezzo efficiente ad un prezzo abbordabile.  
Peso: 11,5 Kg.



**FULCRO PRIMARIO**  
Lavorazione in CNC e movimento della sospensione su cuscinetti a rulli.



**BILANCIERE**  
In CNC da Ergal e movimento su 4 cuscinetti a rulli.



**AMMORTIZZATORE**  
Tipo "Trough Shaft". È realizzato in collaborazione con la "Fly". Freno idraulico differenziato tra compressione ed estensione. Regolazione di damping.



## HARD TAIL - BE ACTIVE

PARTE	BE ACTIVE DIRT 1 11,5 KG. HARD TAIL DIRT 1 10,5 KG.	BE ACTIVE DIRT 2 10,2/10,5 KG. HARD TAIL DIRT 2 9,2/9,5 KG.	BE ACTIVE DIRT 3 9,9/10,2 KG. HARD TAIL DIRT 3 8,9/9,2 KG.
forcella	Manitou Spider-R	Manitou SX-R / FRM Z-Way / AMP F-3	Manitou SX-R / FRM Z-Way / AMP F-3
sterzo	Dia-Compe DT-1 1 1/8"	FRM ahead 1 1/8"	FRM ahead 1 1/8"
manubrio	Ritehey Forcelite	Ritehey Prolite	Ritehey Prolite WCS
attacco manubrio	Ritehey Complite Ahaed	FRM Ahaed CNC	FRM Ahaed CNC
freni	Dia-Compe 757	FRM Swing Link (portapattini acciaio)	FRM Swing Link (portapattini titanio)
leve freno	Dia-Compe PC-7	FRM give me a brake	FRM give me a brake
comandi cambio	Sachs Wavey / ESP 7,0	Sachs Extreme / ESP 9,0	Sachs Extreme / ESP 9,0 SL
cambio	Sachs Centera / ESP 7,0	Sachs Plasma / ESP 9,0	Sachs Plasma / ESP 9,0 SL
deragliatore	Sachs Centera / Sachs Neos	Sachs Quarz Inverse / Sachs Quarz normale	Sachs Quarz Inverse / ESP 9,0 SL
guarnitura	Sugino Impel 500 175 mm	FRM CU2Compact + corone Super Shift	FRM CU2Compact + corone Super Shift
movimento centrale	Shimano BB UN52 110 mm	FRM titanio 120 mm	FRM titanio 120 mm
pedali	FPD sgancio rapido	FPD sgancio rapido	Ritehey Logic Pro
pacco pignoni	Sachs 11-30	XT 11-30 + ghiera FRM lega	XTR 11-30 titanio
catena	Sachs 41 Power Link	Sachs 61 Power Link	Sachs 91 Power Link
cerchio anteriore	Ritehey Rock Comp	Ritehey Rock Pro	Ritehey Rock WCS
cerchio posteriore	Ritehey OCR Comp	Ritehey OCR Pro	Ritehey OCR WCS
mozzi	FRM Alu-Acciaio 32F	FRM Alu-Ergal 32F	FRM Carbon-Ergal 32F
sganci rapidi	FRM 3 Acciaio	FRM 3 Acciaio	FRM 1 Titanio
raggi	1,8 lisci	Ritehey 1,8 / 1,5 + Nipples Ergal	Ritehey 1,8 / 1,5 + Nipples Ergal
gomme	Ritehey Alfa/Omegabite K 1,9"	Ritehey Alfa/Omegabite K 1,9"	Ritehey Alfa/Omegabite WCS 1,9"
camere d'aria	Butile	Butile Superlight	Butex WCS
reggisella	Ritehey Expert 27,0 mm.	FRM 27,0 mm.	FRM 27,0 mm.
sella	Ritehey Vector Sport	Ritehey Vector Prolite	Ritehey Vector WCS

## RACE FLASH - AERO FLASH

PARTE	SPEED 1 FRM/600 9V	SPEED 2 FRM/DURA ACE 9V	SPEED 1 FRM/ATHENA 9V	SPEED 2 FRM/RECORD 9V
forcella	Alan Alluminio	Time Carbonio	Alan Alluminio	Time Carbonio
sterzo	Ritehey Ahead-set 1"	FRM Ahead-set 1"	Ritehey Ahead-set 1"	FRM Ahead-set 1"
manubrio	3TTT Ergopower 2	3TTT Prima 220	3TTT Ergopower 2	3TTT Prima 220
attacco manubrio	Ritehey Complite Ahead	FRM CNC Ahead	Ritehey Complite Ahead	FRM CNC Ahead
freni	Dia Compe	FRM	Dia Comp	FRM
comandi	Ultegra 600 STI	Dura Ace STI	Athena Ergopower	Record Ergopower
cambio	Ultegra 600	Dura Ace	Athena	Record
deragliatore	Ultegra 600	Dura Ace	Athena	Record
guarnitura	FRM corsa SH + corone Stronglight	FRM corsa SH + corone Stronglight	FRM corsa SH + corone Stronglight	FRM corsa SH + corone Stronglight
movimento centrale	FRM titanio 107	FRM titanio 107	FRM titanio 107	FRM titanio 107
pedali	Ritehey SPD Pro Road	Ritehey SPD WCS Road	Ritehey SPD Pro Road	Ritehey SPD WCS Road
pignoni	Marchisio Aviotek	Marchisio Aviotek	Marchisio Aviotek	Marchisio Aviotek
catena	Shimano 9v	Shimano 9v	Campagnolo 9v	Campagnolo 9v
cerchi	Ritehey Aero Pro - OCR Pro	Ritehey Aero WCS - OCR WCS	Ritehey Aero Pro - OCR Pro	Ritehey Aero WCS - OCR WCS
mozzo anteriore	FRM Alu-Ergal 32F	FRM "Feather"	FRM Alu-Ergal 32F	FRM "Feather"
mozzo posteriore	FRM Alu-Ergal 32F	FRM Carbon SL	FRM Alu-Ergal 32F	FRM Carbon SL
sganci rapidi	FRM 3 Acciaio	FRM 2 titanio	FRM 3 Acciaio	FRM 2 titanio
raggi	Ritehey 2,0 - 1,6 + Nipples Ergal	Ritehey 2,0 - 1,6 + Nipples Ergal	Ritehey 2,0 - 1,6 + Nipples Ergal	Ritehey 2,0 - 1,6 + Nipples Ergal
gomme	Ritehey TomSlick K 700x19	Ritehey TomSlick WCS 700x19	Ritehey TomSlick K 700x19	Ritehey TomSlick WCS 700x19
camere d'aria	Butile	Butex	Butile	Butex
reggisella	FRM CNC 27,2	FRM CNC 27,2	FRM CNC 27,2	FRM CNC 27,2
sella	Ritehey Vector Prolite	Ritehey Vector WCS	Ritehey Vector Prolite	Ritehey Vector WCS

GRUPPI MOUNTAIN BIKE

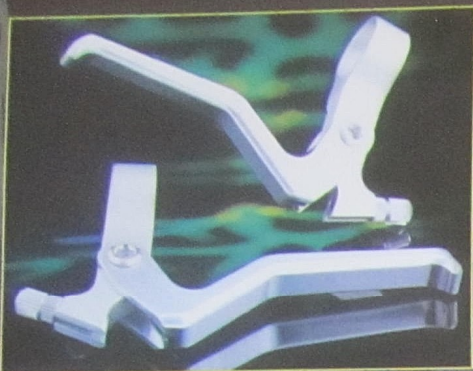


Gruppo OFF ROAD 3

pag. 8 M.P.R. pag. 9

PARTE	OFF ROAD 1	OFF ROAD 2	OFF ROAD 3
sterzo	Dia-Compe DT-1 1 1/8"	FRM ahead 1 1/8"	FRM ahead 1 1/8"
expander plug	Dia-Compe	FRM 1 1/8"	FRM 1 1/8"
freni	Dia-Compe 757	FRM Swing Link (portapattini acciaio)	FRM Swing Link (portapattini titanio)
pattini	Dia-Compe	Aztec	Aztec
leve freno	Dia-Compe PC-7	FRM give me a brake	FRM give me a brake
comandi cambio	Sachs Wavey	Sachs Extreme	Sachs Extreme
cambio	Sachs Centera	Sachs Plasma	Sachs Plasma
deragliatore	Sachs Centera	Sachs Quarz Inverse	Sachs Quarz Inverse
guarnitura	Sugino Impel 500 175 mm	FRM CU2Compact + corone Super Shift	FRM CU2Compact + corone Super Shift
bulloni fissaggio	Sugino acciaio	FRM Ergal	FRM Ergal
movimento centrale	Shimano BB UN52 110 mm	FRM titanio 120 mm	FRM titanio 120 mm
pedali	FPD sgancio rapido	FPD sgancio rapido	Ritehey Logic Pro
pacco pignoni	Sachs 11-30	XT 11-30 + ghiera FRM lega	XTR 11-30 titanio
catena	Sachs 41 Power Link	Sachs 61 Power Link	Sachs 91 Power Link
mozzo anteriore	FRM Alu-Acciaio 32F	FRM Alu-Ergal 32F	FRM Carbon-Ergal 32F
mozzo posteriore	FRM Alu-Acciaio 32F	FRM Alu-Ergal 32F	FRM Carbon-Ergal 32F
sganci rapidi	FRM 3 Acciaio	FRM 3 Acciaio	FRM 1 Titanio



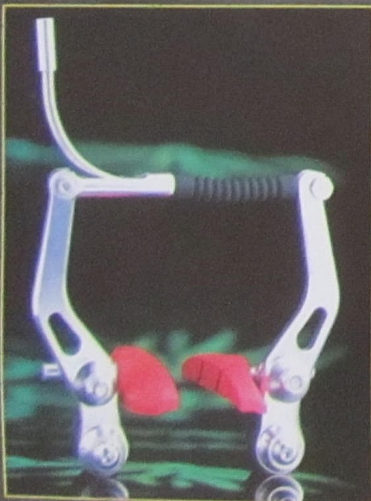


**LEVE FRENO**

"Give me a brake". Ricavati dal pieno in Ergal.  
Movimento su boccole "DU", sinterizzate e teflonate.  
Bussole e registri cavo in Ergal.  
Peso: 90 gr. coppia  
Leggerissime, compatibili con comandi cambio a rotore e con Cantilever o "Swing Link" FRM.  
Non compatibili con freni V-brake o Direct Pull FRM.



**FRENI STRADA CALIPER**  
Elaborati dai freni Dia Compe BRS 200.  
Perni e bulloni in Ergal e Titanio.  
Peso: 240 gr. coppia



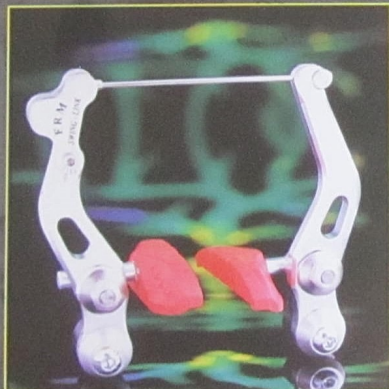
**FRENI "DIRECT PULL"**

Ricavati dal pieno in CNC.  
Doppia vite di registrazione tensione molle.  
Viti fissaggio e portapattini in Acciaio o in Titanio.  
Peso coppia: 143 gr. (pattini inclusi)  
Tipo "V-Brake" per utilizzo di leve freno a corsa lunga.



**FRENI CANTILEVER**

Ricavati dal pieno in CNC. Profilo differenziato anteriore e posteriore.  
Tiranti rigidi registrabili.  
Viti registrazione tensione molle. Viti fissaggio e portapattini in Acciaio o in Titanio.  
Peso coppia: 140 gr. (pattini inclusi)  
Leggeri, modulabili e potenti, facilmente registrabili.  
Frenata differenziata tra anteriore e posteriore.  
Compatibili con qualsiasi leva freno tradizionale.



**FRENI "SWING LINK"**

Ricavati dal pieno in CNC.  
Doppia vite di registrazione tensione molle.  
Viti fissaggio e portapattini in Acciaio o in Titanio.  
Peso coppia: 144 gr. (pattini inclusi)  
Tipo "V-Brake" ma con camma di demoltiplicazione per utilizzare leve freno di tipo tradizionale.  
Potenti e modulabili.  
Particolarmente adatti alle full suspended.



**GUARNITURA CU2 STRADA**

Costruzione in 3 pezzi con stella smontabile.  
Lunghezze disponibili 170, 172,5, 175, 177,5.  
Disponibile per corone Shimano o Campagnolo.  
Assale: 107 mm. simmetrico  
Linea catena: 43,5 mm.  
Fattore Q: 145 mm.  
Peso: 400 gr. senza corone

**GUARNITURA CU2 MTB**

Costruzione in 3 pezzi con stella smontabile.  
Lunghezze disponibili 170, 172,5, 175, 177,5.  
Disponibile per corone Compact o Standard.  
Assale: 120 mm. simmetrico  
Linea catena: 47,5 mm.  
Fattore Q: 160 mm.  
Peso: 390 gr. senza corone  
Peso: 570 gr. con corone Super Shift

**MOVIMENTO CENTRALE IN TITANIO**

Assale in Titanio di Ø 17 mm. Cuscinetti a sfera stagni e protetti. Calotte ghiera in Ergal a passo italiano o inglese.  
Lunghezze: 102, 103, 107, 111, 115, 120, 125.  
Peso: 140-150 gr.

**BULLONI FISSAGGIO IN ERGAL**

Risparmio di 15 gr. rispetto ai bulloni in acciaio.  
Si utilizza la chiave a brugola da 10 mm.  
Gli O-Ring impediscono ai bulloni di allentarsi.



**STERZO AHEAD-SET SU RULLI**

Completamente in alluminio.  
Movimento su rulli.  
Guarnizioni periferiche di tenuta.  
Peso: 80 gr. 1"  
100 gr. 1 1/8"

**EXPANDER-PLUG PER STERZO AHEAD-SET**

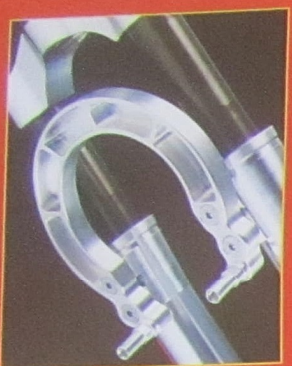
Sistema di espansione per bloccaggio all'interno del tubo di sterzo.  
Tappo in Ergal anodizzato per la registrazione dello sterzo.  
Disponibile per canotti da 1" e da 1 1/8".  
Peso: 25 gr.



**ATTACCO MANUBRIO AHEAD-SET CNC**

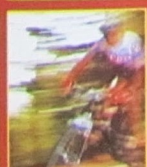
Ricavato dal pieno in Ergal. Disponibile per canotti da 1" e da 1 1/8".  
Inclinazione: 7° reversibile. Lunghezza: 90, 100, 110, 120, 130, 140 mm.  
Peso: 120 gr. (130 mm.)





**FORCELLA  
AMMORTIZZATA  
Z-WAY**

Completamente ricavata da pieno in CNC.  
Funzionamento a molla ed idraulica a bagno  
d'olio. Regolazioni interne di precarica e  
di damping in ritorno.  
Corso 65 mm.  
Altezza 425 mm.  
Rake 40 mm.  
Peso 1400 gr con canotto Ergal  
Ahead-set



**COPPIA MOZZI STRADA  
FEATHER E SL**  
Mozi da strada superleggeri.  
Costruiti in tre pezzi di Ergal e  
Carbonio incollati con resine  
areonautiche.  
Svasatura dei fori perfetta.  
Assali in Ergal.  
Rotazione su cuscinetti stagni.  
Gioco registrabile con dado e  
controdado.  
Anteriore: Feather 70 gr. Fori 24-  
28-32  
Posteriore: SL 200 gr. Fori 24-28-32  
Corpo cassetta in alluminio.  
Compatibilità per 8 o 9 velocità.  
La coppia di mozi più leggera mai  
costruita.

Non utilizzare raggiature radiali.



**COPPIA MOZZI  
CARBON MTB O STRADA**  
Costruiti in tre pezzi di Ergal e  
Carbonio incollati con resine  
areonautiche.  
Svasatura dei fori perfetta.  
Assali in titanio o in Ergal.  
Rotazione su cuscinetti stagni.  
Gioco registrabile con dado e  
controdado.  
Anteriore: Carbonio-Ergal 90 gr.  
Posteriore: Carbonio-Ergal 260 gr.  
Carbonio-Titanio 267 gr.  
Corpo cassetta originale Shimano.  
Compatibilità per 8 o 9 velocità.  
Forature: 32-36

Non utilizzare raggiature radiali.



**COPPIA MOZZI ALLUMINIO STRADA O MTB**  
Costruiti in tre pezzi di Ergal incollati con resine areonautiche.  
Svasatura dei fori perfetta. Assali in Ergal o in acciaio. Rotazione su cuscinetti  
stagni.  
Gioco registrabile con dado e controdado.  
Anteriore: Alluminio-Ergal 95 gr.  
Alluminio-Acciaio 110 gr.  
Posteriore: Alluminio-Ergal 266 gr.  
Alluminio-Acciaio 296 gr.  
Corpo cassetta originale Shimano. Compatibilità per 8 o 9 velocità. Forature: 32-36

Non utilizzare raggiature radiali.

**SGANCI RAPIDI  
STRADA O MTB**  
Leva ricavata da pieno in Ergal. Tampone di scorrimento in Delrin.  
Astina in Titanio o in Acciaio.  
FRM1: astina in Titanio da 5 mm. 74 gr. coppia  
FRM2: astina in Titanio da 4 mm. 60 gr. coppia  
Modello sconsigliato per forcelle ammortizzate.  
FRM3: astina in Acciaio da 5 mm. 95 gr. coppia

**ANELLO CHIUSURA PIGNONI**  
Realizzato in Ergal porta ad un risparmio di 10 gr. rispetto all'originale in acciaio.



**MOZZO ANTERIORE  
"FLEX-FIGHTER"  
PER FORCELLA AMMORTIZZATA**  
Costruito in tre pezzi di Ergal e Carbonio  
incollati con resine areonautiche.  
Assale in Ergal da Ø 20 mm.  
Peso: 156 gr. Forature: 32-36

**MOZZO POSTERIORE  
PER FRENO A DISCO**  
Costruito in tre pezzi di Ergal incollati con  
resine areonautiche.  
Compatibile per dischi AMP e Rock Shox.  
Peso: 300 gr. Forature: 32-36

