



**JETZT GEHT ES INS DETAIL**



**BONTRAGER 1998 KATALOG**



**STABIL**

**LEICHT**

**PREISWERT**

davon sollten Sie zwei nehmen !



Das ist eigentlich alles. Egal, welchen Fahrradtyp Sie kaufen oder fahren - diese drei Größen müssen Sie abwägen, bewerten und irgendwie auf einen Nenner bringen.

Bontrager Cycles verdankt seinen Ruf der Herstellung der robustesten und leichtesten Stahl-Bikes, die es je gab und gibt. Es liegt auf der Hand, daß diese Fahrräder nicht billig sind - in keiner Hinsicht!

Auch das 1998er Programm von Bontrager wird dem Ruf gerecht, den sich das Unternehmen über viele Jahre erworben hat - und dennoch haben wir alles daran gesetzt, die Farben, die technischen Eigenschaften und den Wert unserer Bikes zu verbessern. Außerdem scheuten wir keine Mühe, die Kosten zu senken und den Preis wettbewerbsfähig und attraktiv für die Geschäfte zu gestalten, die ihre Hausaufgaben gemacht haben und wissen, wovon sie sprechen. Vor allem aber - und daran hat sich nichts geändert - sind die Bikes leistungsfähig und für eine lange Lebensdauer gebaut. Sie sind erstens stabil, zweitens leicht, und drittens ihren Preis wert - wie Bikes eben sein sollten.

Und egal, was die Gerüchteküche oder die Boulevardpresse sagt - Bontrager ist noch immer im Fahrradgeschäft und baut Bikes! Der Produktionsstandort hat sich geändert - jedoch nicht die Qualität und Leistungsfähigkeit von Bontrager-Bikes. Fahrräder und Rahmen aus unserer Produktionsstätte Santa Cruz

stehen auf Lager und sind versandbereit. Privateers aus Wisconsin sind bei weitem die arbeitsintensivsten und kostspieligsten Stahlrahmen, die je im Werk Waterloo gebaut wurden. Das sind echte Bontrager - vom Steuerrohr bis zu den Ausfallenden - die hochkarätigsten Stahl-ATB-Rahmen, die es je gab und gibt. (Natürlich außer unseren Race und Race Lites!)

Wir sind begeistert von unseren neuen 98er Privateers, und stolz darauf, noch immer eine Auswahl von Bikes und Rahmen aus dem Werk Santa Cruz anbieten zu können. Bontrager ist in der Fahrradindustrie am längsten und tiefsten verwurzelt. Dieses Image der überlegenen Technologie und Liebe zum Detail wird 1998 zu einem günstigeren Preis angeboten und bietet dem Händler und dem Kunden einen echten Wertzuwachs.

## Inhalt

2-3	Stabil, leicht, preiswert
4-7	Was macht ein Bontrager zum Bontrager?
9	Privateer
10	Privateer S
11	Privateer Comp
12	Race Lite
13	Ti Lite
14	Race Lite - Race Rahmen
15	Road Lite - Cross Rahmen
16-17	Geometrie
18-26	Zubehör





# Was macht ein Bontrager

## Das Geheimnis für einmaliges Handling

Bontrager-Rahmendesigns haben sich im Lauf der Jahre nicht wesentlich verändert – und das aus gutem Grund. Der Winkel des Steuerrohres von 71° und des Sattelrohres von 74° ist schon seit Jahren festgelegt. Seither haben wir knappere, steilere und kürzere Rahmenkonstruktionen in zahlreichen Kombinationen ausgetestet, und sie alle funktionierten in der einen oder anderen Weise einwandfrei. Aber keine erwies sich unter den vielfältigen Bedingungen, die ein ernsthafter Gelände-Biker zu bewältigen hat, als so gut wie unser jetziges Design. Das sollte Ihnen zu denken geben. Im Laufe einer langen, ermüdenden Tour, wenn bereits Ermüdung die Reaktionen des Fahrers beeinträchtigt, wird Sie ein zickiges Bike mit nervösem Handling nur "ausbremsen".

Und so funktioniert's: Bontrager baut Fahrräder mit einer Gabelvorbiegung von 3,17 cm, um den Nachlauf zu vergrößern. Das ist branchenweit der kürzeste Wert. Bekanntlich gilt: je größer der Nachlauf, umso stabiler verhält sich das Bike (vor allem bei hohen Geschwindigkeiten). Damit wird auch der Schwerpunkt von Fahrrad und Fahrer nach vorne verlagert, so daß die Vorderradtraktion vergrößert wird. Die meisten Bikes geraten in engen Kurven zuerst vorne, dann hinten aus der Spur. Mit unserer Geometrie bleiben Sie aufrecht im Sattel und verfügen über eine höhere Kraft beim Kurvenfahren, da die Traktion des Vorderrades höher – fast so hoch wie die Traktion des Hinterrades – ist. Dies ist der Hauptgrund, weshalb unsere Rahmen durchweg ausgezeichnete Bewertungen für Handling erhalten!

## Kabelführungen am Oberrohr

Hergestellt aus Investment-Gußstahl, der zum WIG-Schweißen geeignet ist, bewahren sie die Stabilität der Rohre mit kleinem Durchmesser, indem sie die der Wärme ausgesetzte Fläche verkleinern und sie an die weniger belasteten Rohrseiten verlagern. Standard bei allen Bontrager-Bikes.

## Verbindungen am Steuerrohr

Das Unterrohr läuft mit dem Steuerrohr in einer höheren Position zusammen als bei herkömmlichen Rahmen. Deshalb ist das niedrige Steuerrohr an der Stelle, wo das Steuersatzlager eingepreßt ist, weniger der Wärmeentwicklung an der Verbindung ausgesetzt. Bei einem hartgesotteten Biker kann es geschehen, daß manche Steuerrohre bei harten "Landungen" sogar aus der Form gezogen werden – nicht so bei Bontrager-Steuerrohren, deren hohe Verwindungssteifigkeit erhalten bleibt. Standard bei allen Bontrager-Bikes.

## Gussets

Bontrager ist für seine Gussets bekannt. Niemand fertigt bessere, niemand versteht ebenso gut, weshalb sie so wichtig sind. Stahlrohre sind eben im Bereich der Schweiß- oder Lötverbindung etwas schwächer. Basta. Egal, wie aufwendig der Rahmen vor der Montage wärmebehandelt wurde – nach dem Erwärmen und Abkühlen der Verbindung bei einem herkömmlichen Verbindungsverfahren verfügt sie nur noch über einen Bruchteil ihrer ursprünglichen Stabilität. Das einzigartige Gusset-Design von Bontrager verteilt die Last so, daß der Teil des Rohres, der der höchsten Beanspruchung ausgesetzt ist, dasselbe Verhalten nach der Wärmebehandlung zeigt, wie am Ende der Bearbeitung durch den Rohrhersteller. Damit weist die Verbindung eine um 30 % bis 60 % höhere Biegesteifigkeit auf, je nachdem, mit welchem Rohr und welchem Verbindungsverfahren Sie es vergleichen.



# zum Bontrager?



Wird ein solches Problem nur durch die Verwendung von hochwertigen Rohren vermieden?

Egal, wie hochqualifiziert der Schweißer ist, oder wieviele Yen Sie für den Roboter bezahlt haben – die Vorteile von hochkarätigen Rohren gehen in den kritischen Bereichen des Rahmens verloren, wenn er nicht mit Gussets wie den unseren montiert wurde. Außerdem fängt unser Gusset-Design die Belastungskonzentration auf, die an den unteren Rohrenden an der Stelle entsteht, wo diese in das Steuerrohr münden. Damit wird die Stabilität weiter erhöht. Das Gusset, das an unseren Rahmen zur Anwendung kommt, weist eine andere Form auf als die wenigen anderen, die die Branche zu bieten hat, obwohl manche Hersteller herausbekommen haben, wie es funktioniert, und es nachgebaut haben (ein besonders elegantes Kompliment). Kein anderes Gusset-Design funktioniert ebensogut. Der springende Punkt ist die Befestigung. Die Seiten des Rohres werden keiner hohen Belastung ausgesetzt und halten der Anbringung des Gussets durch WIG-Schweißung problemlos stand. Das Ende des Gussets bleibt dann offen, weil die größte Belastung auf seine Mittellinie wirkt. Wenn in diesem Bereich geschweißt wird, wird die Stabilität des Rohres etwa um die Hälfte vermindert; genau dies bewirken aber zahlreiche Gussets. Das Bontrager-Gusset endet an zwei Stellen, so daß die Belastung allmählich in das Rohr eingeleitet wird.

Wenn Sie mit Ihrem Bike frontal gegen ein Hindernis prallen, ist das vordere Ende des Bontrager um das Zweifache stabiler und "überlebt" mit höherer Wahrscheinlichkeit, als ein Rahmen, der mit den üblichen Verfahren montiert wurde. Standard bei allen Bontrager-Bikes.

## Gussets an den Kettenstreben

Wenn Sie durch den Schlamm pflügen, spritzt der Hinterradreifen die schmierige Masse über den ganzen hinteren Teil des Rahmens. Dabei sammelt sich auf bestimmten Rahmenteilchen eine Menge Dreck an. Der Hinterbau ist hervorragend dazu geeignet, ein paar Pfund Matsch aufzufangen. Bei Bontrager werden Gussets anstelle der Kettenstrebenverbindung angebracht. Damit werden Schlammablagerungen ausgeschaltet, die Streben stabilisiert und die Strebe ebenfalls vor der Kette geschützt. Herkömmliche Rahmen brechen so oft hinter der Brücke, daß die zusätzliche Stabilität nicht nur erwünscht, sondern aus unserer Sicht unentbehrlich ist. Standard bei allen Race und Race Lites.

## Wishbone-Hinterbau

Bei herkömmlichen Sattelstreben-Designs tritt das Problem nur bei Gelände-Bikes mit leistungsfähigen Bremssystemen auf – und bei den heutigen V-Bremsen praktisch überall. Die Bremskraft, die auf den Bremssockel ausgeübt wird, führt dazu, daß sich die Streben nach außen biegen. Dies verursacht ein schwammiges "Bremsgefühl" und kann die Bremswirkung bei nassen Bremsen erheblich beeinträchtigen.

Die Ausfallenden des Wishbone-Hinterbaus verkürzen den Lastweg zwischen den Backen um den Reifen herum, und stabilisieren diesen Bereich der Bremsaufnahme. Der Bontrager-Wishbone-Hinterbau ist mit einem außerordentlich steifen Bügel zwischen der Bremsstrebe um den Reifen herum ausgestattet, und weist die denkbar leichtesten Rohre zwischen Bügel, Ausfallende und Sattelbefestigung auf. Diese Hinterradbremse unserer Fahrräder enttäuscht



# Was macht ein Bontrager

nicht durch die charakteristische Schwammigkeit, die bei anderen Stahlrahmen üblich ist. Sie sorgt für ein besseres Bremsgefühl und präzisiert die Abstufung der Bremswirkung. Standard bei allen Bontrager-Bikes.

## Hintere Ausfallenden

Die Ausfallenden sind ein häufiger Problempunkt bei herkömmlichen Rahmen. Bontrager löste dieses Problem mit Hilfe einer 4130er Stahlplatte, die wir selbst auf die benötigte Form zuschneiden, statt ein Weichstahl-Schmiedeteil zu verwenden. Standard bei allen Race und Race Lites.

## Aus-Vergütete Rohre

Wir haben die Rohrmarke, die wir schon seit Jahren verwenden, bisher nicht groß herausgestellt. Vielleicht hätten wir es tun sollen. Wir verwenden ausschließlich Aus-vergütete True Temper OXIII-Rohre – die teuersten Rohre, die True Temper für Fahrräder anbietet. Bei Aus-Vergütung wird das Metall über seine kritische Temperatur hinaus erwärmt – auf ca. 705°C – und auf diesem Wert gehalten, bis sich die Kristallstruktur völlig verändert hat; anschließend wird es schnell im heißen Salzbad von 205 bis 315°C abgeschreckt, wo es etwa 6 Stunden lang bleibt. Das Ergebnis ist ein Stahl, der außerordentlich fest und hart ist, ohne brüchig zu werden. Er ist erheblich steifer als einfach abgeschreckte und vergütete Rohre, wie z.B. OXII- oder normal wärmebehandelte Rohre. Warum ist dies so wichtig? Ausgeleierte Ketten schlagen gegen die Kettenstreben. Straffe Ketten verringern den Durchmesser der Kettenstreben. Lenkerenden schwingen herum und hinterlassen Beulen in den Oberrohren. Sie haben es erfaßt – je härter die Rohre, umso robuster das Bike – und umso länger seine Lebensdauer. Standard bei allen Bontrager-Hauptrahmen.





# zum Bontrager?



## Wärmebehandelte Streben

Auch für die Sattel- und Kettenstreben aller unserer Race- und Race Lite-Rahmen verwenden wir Aus-vergütete, wärmebehandelte Rohre. Dank Wärmebehandlung sind sie außerordentlich stabil und schlagfest. Dieses Verfahren ist in unserer Branche eher die Ausnahme, ergibt aber ein besseres Bike. Es sorgt dort für robustere Kettenstreben, wo das Rohr durch jeden Schlag der Kette beansprucht wird, und ermöglicht dank höherer Stabilität leichtere Rohre.

## Cro-Moly-Steuerrohr und Innenlagergehäuse

Das Innenlagergehäuse und das Steuerrohr bestehen aus CrMo. Fast alle anderen Hersteller verwenden in diesen Bereichen einfachen Hi-Ten Stahl, selbst wenn es in den technischen Daten nicht angegeben ist. Wie alle anderen Hersteller könnten auch wir die Kanten abrunden und Steuerrohr und Innenlagergehäuse aus Hi-Ten-Stahl herstellen, und niemand würde es bemerken. Außer vielleicht ein Biker, der fünf Jahre lang die Straßen unsicher gemacht hat und jetzt vor seinem zusammengebrochenen Fahrrad steht, oder vielleicht einer unserer Norba-Profis, die das letzte Stück ihrer Strecke in glühender Hitze zurücklegen. Oder vielleicht wir selbst. Denn wir möchten nur Bikes verkaufen, auf die wir uns selbst setzen würden. Standard bei allen Bontrager-Bikes.

## Weshalb kosten Bontrager-Bikes etwas mehr?

### 1) True Temper Aus-vergütete OXIII-Rohre

Diese Rohre sind extrem kostspielig, machen das Fahrrad aber stabiler und leichter. Und im Durchschnitt "hält" das Bike wesentlich länger und verursacht auf dem Trail weniger Streß.

### 2) Bontrager-Gussets

Niemand stellt bessere her oder setzt sie effektiver und großzügiger ein als Bontrager. Gussets sind zeitintensiv und kostspielig, aber sie machen ein Bike robuster und leichter; deshalb kommen wir auch mit leichteren Rohren aus.

### 3) CrMo-Innenlagergehäuse und Steuerrohr

Fast alle anderen Hersteller verwenden in diesen Bereichen einfachen Hi-Ten-Stahl, selbst wenn es in den technischen Daten nicht angegeben ist. Hi-Ten-Stahl ist OK für Bikes, die in Supermärkten verkauft werden, während Chro-Molybdän zwar weniger wiegt, aber mehr kostet.

### 4) Rahmendetails

Die aufgeschweißten Teile sind aus Investmentguß, und die hinteren Ausfallenden sind bei den meisten Modellen aus Stahlblech geschnitten. Das macht das Bike zwar erheblich teurer, aber auch wesentlich verwindungssteifer. Gebrochene Ausfallenden und Schweißteile sind die längst vergessenen Achillesfersen der Rahmenkonstruktion. Schon oft hat der Bruch einer Kabelführung, eines Bremssockels oder eines Ausfallendes einen tollen Ausflug vorzeitig beendet – ebenso schnell wie ein gebrochenes Unterrohr.

OK, das ist ein hervorragender Rahmen – aber wird der Kunde denn die feinen, hochkarätigen Unterschiede bemerken? Nur, wenn er das Bike fährt. Lang, schnell und über schwierige Strecken. Das Design ist auf anspruchsvolle, unbestimmte Tracks abgestimmt, verdient aber auch überall sonst Vertrauen. Es hält, was es verspricht – Tag für Tag, Jahr für Jahr. Der Clou besteht darin, daß der Kunde den Unterschied erst nach fünf Jahren im Sattel bemerken wird – wenn der Rahmen noch immer stabil, geradlinig und zuverlässig ist!





Mit ein paar Raffinessen, Anpassung an Industrienormen und Modernisierung von Optik und technischen Eigenschaften auf den Stand von 1998 sind diese Privateers aus unserer Sicht das preiswerteste Ergebnis, das im Vergleich zu allen Bikes, Rahmenwerkstoffen und Marken hervorragend abschneidet.

Die 98er Privateers sind mit 1-1/8"-Steuersätzen ausgerüstet. Dieser Wert ist bei Bikes mit Federgabel Standard, und wir haben es irgendwann akzeptiert. Es bleibt bei eineinachtel Zoll.

Steuersatz-Vorbausystem ohne Gewinde. Ja, wir stellen nach wie vor die weltweit besten "konventionellen" Vorbauten her, aber Teile ohne Gewinde bieten sich aus einer Reihe von Gründen einfach an - unter anderem, weil es für uns und die Händler einfacher ist.

Leuchtendere Farben, moderne Optik. Beim Privateer wurden Grafiken und Lackierung an die Technologie und die Renneigenschaften angepaßt, die der Rahmen verkörpert. Dieser großartige Rahmen brauchte eine großartige neue Optik. Wir entwickelten drei davon!

Verbessertes Teile-Design: Avid-V-Bremsen, Bontrager-Reifen, hochgezogene Lenker, Felgen und ein neuer gefederter Sattel. Hochwertige Bontrager-Technik - und das alles zu Preisen, die die Konkurrenz nicht zu scheuen brauchen.



RAHMENGRÖSSE	S	M	L	XL
LENKERBREITE	625	625	625	625
VORBAULÄNGE	105	120	120	135
KURBELARMLÄNGE	170	175	175	175
SATTELSTÜTZLÄNGE	350	350	350	350
GABELSCHAFTLÄNGE	184	184	184	184

# Privateer



## RAHMEN

Farben	Dark Red/ Tulsa Yellow/ Black fork
Größe	S, M, L, XL
Hauptrohre	True Temper OXIII heat treated double butted Cro-Moly
Streben	True Temper Cro-Moly
Gabel	Rock Shox Indy XC, 63mm travel
Steuersatz	Dia-Compe ST Aheadset, 25.4/34.0/30.0, 25.0mm stack

## ANTRIEB

Kurbelgarnitur	Sugino Mighty 350 42/32/20 58/104 mm bolt hole circle
Innenlager	Shimano BB-UN52, 73 x 110
Umwerfer	Shimano STX Top Swing, Top pull, 28.6 mm/ 1 1/8"
Schaltwerk	Shimano Deore LX SGS
Schalthebel	Shimano STX-RC RapidFire+
Kassette	Shimano HG60-I 11-30, 8sp
Kette	Sachs PC-21, 104 length

## RÄDER

Vorderradnabe	System 1, suspension axle
Hinterradnabe	Shimano STX-RC HyperGlide Compact cassette, 8 speed, 135 mm O.L.D.
Speichen	DT 14G stainless, Front 32° Radial 254, Rear 32° 3x 264/265 (D/ND)
Vorderradfelge	Bontrager Maverick 542 E.R.D, Velox 22mm rim strip
Hinterradfelge	Bontrager Maverick ASYM 541 E.R.D.
Vorderradreifen	Bontrager Jones 49/53
Hinterradreifen	Bontrager Jones 46/50

## WEITERE KOMPONENTEN

Bremsen	Avid Single Digit 10 direct pull
Bremshebel	Avid AD-1.0 L long pull
Lenker	Bontrager Crow Bar Comp, 7° bend, 30mm rise, 25.4mm clamp
Vorbau	Bontrager forged alloy direct connect, 41.0mm steerer clamp height
Griffe	Bontrager Dual Density
Sattelstütze	Bontrager Comp, 27.0mm diameter
Sattelklemme	Alloy w/integral bolt, 29.8 clamp diameter
Sattel	Bontrager FS+10 Comp
Pedale	ICON Clipless 9/16 in. axle



# Privateer S

RAHMENGRÖSSE	S	M	L	XL
LENKERBREITE	625	625	625	625
VORBAULÄNGE	105	120	120	135
KURBELARMLÄNGE	170	175	175	175
SATTELSTÜTZLÄNGE	350	350	350	350
GABELSCHAFTLÄNGE	184	184	184	184



## RAHMEN

Farben	Orange/Aspen Green/ Cream fork
Größe	S, M, L, XL
Hauptrohre	True Temper OXIII heat treated double butted Cro-Moly
Streben	True Temper Cro-Moly
Gabel	Rock Shox Judy T2, alloy steerer 63mm travel
Steuersatz	Dia-Compe SA Aheadset, alloy 25.4/34.0/30.0, 27.0mm stack

## ANTRIEB

Kurbelgarnitur	Sugino Mighty 700 42/32/20, hard anodized rings 58/104 mm bolt hole circle
Innenlager	Shimano BB-UN52, 73 x 110
Umwerfer	Shimano Deore LX Top Swing Top pull, 28.6 mm/ 1 1/8"
Schaltwerk	Shimano Deore XT SGS
Schalthebel	Shimano STX-RC RapidFire+
Kassette	Shimano HG60-I 11-30, 8spd
Kette	Sachs PC-41, 104 length

## RÄDER

Vorderradnabe	Shimano STX-RC
Hinterradnabe	Shimano STX-RC HyperGlide Compact cassette, 8 speed, 135 mm O.L.D.
Speichen	DT 14G stainless, Front 32° Radial 254, Rear 32° 3x 264/265 (D/ND)
Vorderradfelge	Bontrager Mustang 542 E.R.D, Velox 22mm rim strip
Hinterradfelge	Bontrager Mustang ASYM 541 E.R.D.
Vorderradreifen	Bontrager Jones, folding 49/53
Hinterradreifen	Bontrager Jones, folding 46/50

## WEITERE KOMPONENTEN

Bremsen	Avid Single Digit 20 direct pull
Bremshebel	Avid Speed Dial-1.9 L long pull
Lenker	Bontrager Crow Bar Comp, 7° bend, 30mm rise, 25.4mm clamp diameter
Vorbau	Bontrager forged alloy direct connect, 44.5mm steerer clamp height
Griffe	Bontrager Dual Density
Sattelstütze	Bontrager Comp 27.0 mm diameter
Sattelklemme	Alloy w/integral bolt, 29.8 clamp diameter
Sattel	Bontrager FS Comp
Pedale	ICON clipless, 9/16" axle



# Privateer Comp

RAHMENGRÖSSE	S	M	L	XL
LENKERBREITE	625	625	625	625
VORBAULÄNGE	105	120	120	135
KURBELARMLÄNGE	170	175	175	175
SATTELSTÜTZLÄNGE	350	350	350	350
GABELSCHAFTLÄNGE	184	184	184	184



## RAHMEN

Farben	Red/Green/Black fork
Größe	S, M, L, XL
Hauptrohre	True Temper OXIII heat treated
Streben	True Temper heat treated Cro-Moly
Gabel	Rock Shox Judy XC, alloy 63mm travel
Steuersatz	Dia-Compe SA Aheadset, alloy 25.4/34.0/30.0, 27.0mm stack

## ANTRIEB

Kurbelgarnitur	Shimano Deore LX 4 arm 42/32/22, /104/64 mm bolt hole circle
Innenlager	Shimano BB-UN52, 73 x 110
Umwerfer	Shimano Deore LX Top Swing Top pull, 28.6 mm/ 1 1/8"
Schaltwerk	Shimano XTR
Schalthebel	Shimano Deore XT RapidFire SL
Kassette	Shimano HG70-I 11-30, 8spd
Kette	Sachs PC-41, 104 length

## RÄDER

Vorderradnabe	Shimano Deore LX
Hinterradnabe	Shimano Deore LX HyperGlide Compact cassette, 8 speed, 135 mm O.L.D.
Speichen	DT 14G stainless, Front 32° Radial 254, Rear 32° 3x 264/265 (D/ND)
Vorderradfelge	Bontrager Mustang, 542 E.R.D., Velox 22mm rim strip
Hinterradfelge	Bontrager Mustang ASYM, 541 E.R.D.
Vorderradreifen	Bontrager Revolt ST, folding 49/53
Hinterradreifen	Bontrager Revolt ST, folding 46/50

## WEITERE KOMPONENTEN

Bremsen	Avid Single Digit 20 direct pull
Bremshebel	Avid Speed Dial-1.9 L long pull
Lenker	Bontrager Crow Bar Race, 7° bend, 30mm rise, 25.4mm clamp diameter
Vorbau	Bontrager forged alloy direct connect, 44.5mm steerer clamp height
Griffe	Bontrager Dual Density
Sattelstütze	Bontrager Comp 27.0 mm diameter
Sattelklemme	Alloy w/integral bolt, 29.8 clamp diameter
Sattel	Bontrager FS Race, Cro-Moly/leather
Pedale	ICON clipless, 9/16" axle



# Race Lite

	S	M	L	XL
RAHMENGRÖSSE				
LENKERBREITE	560	560	560	560
VORBAULÄNGE	105	120	120	135
KURBELARMLÄNGE	170	175	175	175
SATTELSTÜTZLÄNGE	350	350	350	350
GABELSCHAFTLÄNGE	184	184	184	184



## RAHMEN

Farben	Red with White decal
Größe	S, M, L, XL
Rohre	True Temper OXIII heat treated, double butted cro-moly Hauptrohre and streben.
Gabel	Rock Shox Judy XC 63mm travel
Steuersatz	Deore LX sealed

## ANTRIEB

Kurbelgarnitur	XT 4-arm 42/32/22
Innenlager	UN72 68/110
Umwirfer	XT top swing, top pull, 28.6mm, 1 1/8 in.
Schaltwerk	XT SGS
Schalthebel	XT RapidFire SL STI
Ritzel	XT 11-30 8-speed
Kette	IG90

## RÄDER

Vorderradnabe	XT suspension type 32 hole
Hinterradnabe	XT Freehub 32 hole
Vorderradspeichen	DT 14/15ga butted stainless
Hinterradspeichen	DT 14ga stainless
Vorderradfelge	Bontrager Mustang front, triple cavity 400g
Hinterradfelge	Bontrager Mustang rear, triple cavity 430g
Vorderradreifen	Bontrager Jones Front, 2.1" (49/53mm) foldable
Hinterradreifen	Bontrager Jones Rear, 1.95" (46/50mm) foldable

## WEITERE KOMPONENTEN

Bremsen	XT V-Bremsen
Bremshebel	XT STI V-Brake
Lenker	Bontrager Race Lite EA70 Aluminum
Bar Ends	Bontrager Race ski bend
Vorbau	Bontrager Race cro-moly
Griffe	Bontrager Race
Sattelstütze	Bontrager Comp 26.8mm
Sattelklemme	Forged alloy
Sattel	Bontrager SSM leather w/Cro-Moly rails
Pedale	Shimano SPD M535 Clipless



# Ti Lite

Lightspeed Schmitespeed. Ein Bontrager-Bike aus Titan – gibt es etwas Besseres?

RAHMENGRÖSSE	S	M	L	XL
LENKERBREITE	560	560	560	560
VORBAULÄNGE	105	120	120	135
KURBELARMLÄNGE	170	175	175	175
SATTELSTÜZLÄNGE	350	350	350	350
GABELSCHAFTLÄNGE	184	184	184	184



## RAHMEN

Farben	Natural Ti w/Black decals
Größe	S, M, L, XL
Hauptrohre	Sandvik 3AL/2.5V
Streben	Titanium
Gabel	Rock Shox Judy XC 63mm travel
Steuersatz	Deore LX sealed

## ANTRIEB

Kurbelgarnitur	XT 4-arm 42/32/22
Innenlager	UN72 68/110
Umwerfer	XT top swing, top pull, 34.9mm, 1 3/8 in.
Schaltwerk	XT SGS
Schalthebel	XT RapidFire SL STI
Ritzel	XT 11-30 8-speed
Kette	IG90

## RÄDER

Vorderradnabe	XT suspension type 32 hole
Hinterradnabe	XT Freehub 32 hole
Vorderradspeichen	DT 14/15ga butted stainless
Hinterradspeichen	DT 14ga stainless
Vorderradfelge	Bontrager Mustang front, triple cavity 400g
Hinterradfelge	Bontrager Mustang rear, triple cavity 430g
Vorderradreifen	Bontrager Jones Front, 2.1" (49/53mm) foldable
Hinterradreifen	Bontrager Jones Rear, 1.95" (46/50mm) foldable

## WEITERE KOMPONENTEN

Bremsen	XT V-Bremsen
Bremshebel	XT STI V-Brake
Lenker	Bontrager Race Lite EA70 Aluminum
Bar Ends	Bontrager Race ski bend
Vorbau	Bontrager Race cro-moly
Griffe	Bontrager Race
Sattelstütze	Bontrager Comp 27.0mm
Sattelklemme	Forged alloy
Sattel	Bontrager SSM leather w/Cro-Moly rails
Pedale	Shimano SPD M535 Clipless



# Race Lite- Rahmen

## RAHMEN

Farben	Red, Black, Purple, Silver, Green, Orange, Blue
Größe	xs,s,m,l,xl
Rohre	True Temper OXIII heat treated, double butted cro-moly Hauptrohre and streben.
Steuersatzgröße	1 in.
Sattelstützendurchmesser	26.8 mm
Tretlagergehäuse	68 mm



Dieser Rahmen verkörpert alle Innovationen, Traditionen und Erfahrungen von Bontrager. Wenn unser Vorrat erschöpft ist, stehen Sie im Regen. Sie sollten sich das Beste aus der Fahrradbranche nicht entgehen lassen!

# Race- Rahmen

## RAHMEN

Farben	Red, Black, Purple, Silver, Green, Orange, Blue
Größe	s,m,l,xl
Rohre	True Temper OXIII heat treated, double butted cro-moly frame and streben.
Steuersatzgröße	1 in.
Sattelstützendurchmesser	26.8 mm
Tretlagergehäuse	68 mm



Das Traumbike des denkenden Fahrers. Wenn alle voll gefederten, ausgeflippten Rahmen aus exotischen Werkstoffen auf der Strecke bleiben, greift die Welt zurück auf die guten alten Stahlrösser, und wer bereits in Bontrager-Race-Rahmen investiert hat, heimst Lorbeeren ein für seinen Weitblick.



# Road Lite- Rahmen

## RAHMEN

Farben	Vegas Gold
Größe	s,m,l,xl
Rohre	True Temper OXIII heat treated, double butted cro-moly Hauptrohre and streben.
Gabel	Bontrager custom aero cro-moly
Steuersatzgröße	1 in.
Sattelstützendurchmesser	26.8 mm
Tretlagergehäuse	68 mm



Hergestellt aus True Temper Superlite-wärmebehandeltem 4130 CrMo. Federleicht, buchstäblich unzerbrechlich, mit der traditionellen Straßen-Rennradgeometrie, mit geneigtem Steuerrohr, das ATBs nachempfunden ist.

# Cross- Rahmen

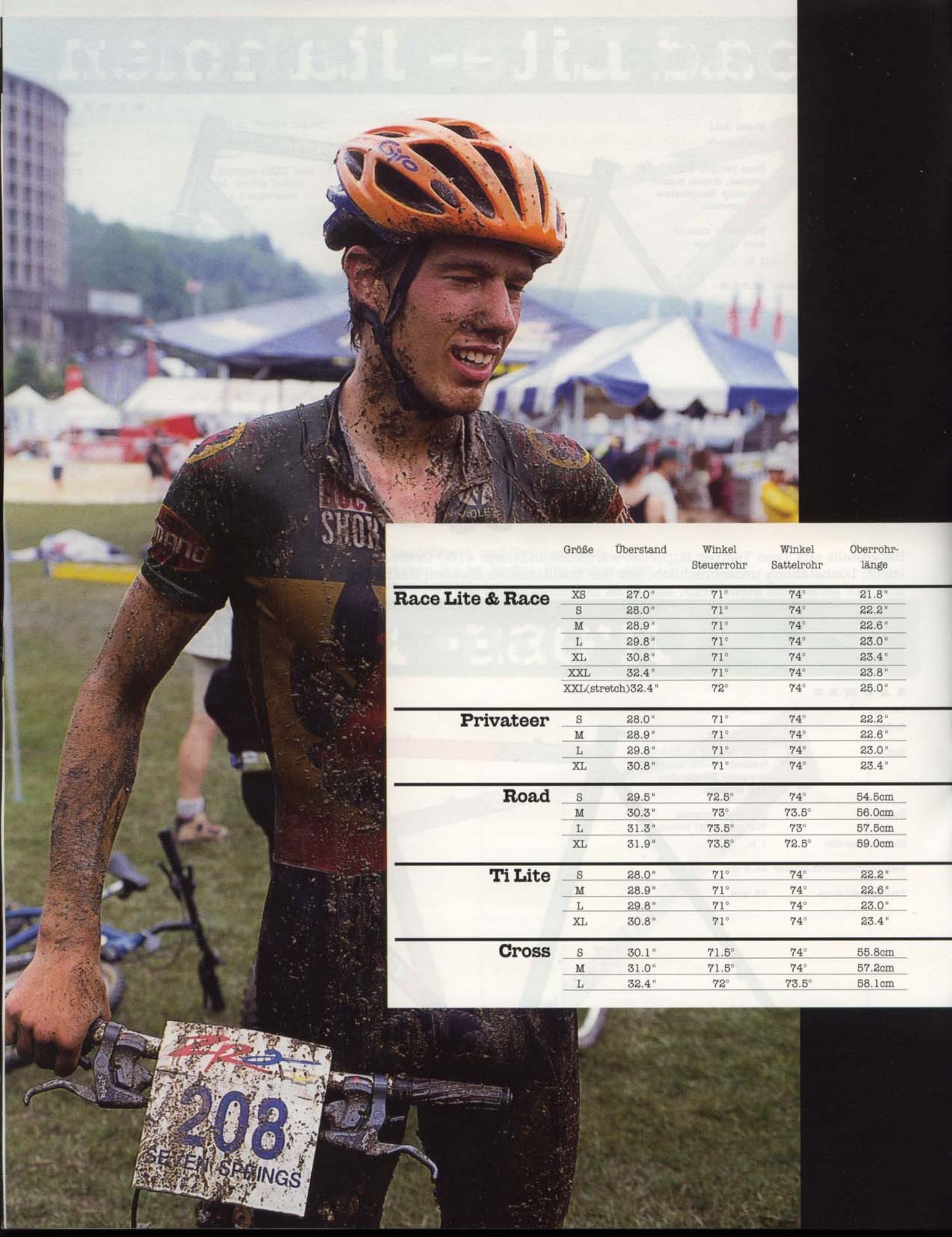
## RAHMEN

Farben	Black Chrome
Größe	s,m,l,
Rohre	True Temper OXIII heat treated, double butted cro-moly Hauptrohre and streben.
Gabel	Bontrager custom 700c w/ canti bosses
Steuersatzgröße	1 in.
Sattelstützendurchmesser	26.8 mm
Tretlagergehäuse	68 mm



Nach unzähligen Wettkämpfen ist dies unbestritten der Rahmen der Wahl für alle Cross-Biker, die wissen, worauf es ankommt. 4130er wärmebehandeltes CrMo mit speziell konzipierter Bontrager-Gabel. Im Handling ein echtes Bontrager – ein reines Vergnügen in der Welt der Cross-Bikes.





	Größe	Überstand	Winkel Steuerrohr	Winkel Sattelrohr	Oberrohrlänge
<b>Race Lite &amp; Race</b>	XS	27.0"	71°	74°	21.8"
	S	28.0"	71°	74°	22.2"
	M	28.9"	71°	74°	22.6"
	L	29.8"	71°	74°	23.0"
	XL	30.8"	71°	74°	23.4"
	XXL(stretch)	32.4"	71°	74°	23.8"
	XXL(stretch)	32.4"	72°	74°	25.0"
<b>Privateer</b>	S	28.0"	71°	74°	22.2"
	M	28.9"	71°	74°	22.6"
	L	29.8"	71°	74°	23.0"
	XL	30.8"	71°	74°	23.4"
<b>Road</b>	S	29.5"	72.5°	74°	54.5cm
	M	30.3"	73°	73.5°	56.0cm
	L	31.3"	73.5°	73°	57.5cm
	XL	31.9"	73.5°	72.5°	59.0cm
<b>Ti Lite</b>	S	28.0"	71°	74°	22.2"
	M	28.9"	71°	74°	22.6"
	L	29.8"	71°	74°	23.0"
	XL	30.8"	71°	74°	23.4"
<b>Cross</b>	S	30.1"	71.5°	74°	55.8cm
	M	31.0"	71.5°	74°	57.2cm
	L	32.4"	72°	73.5°	58.1cm



# Geometrie

Sattelrohr- länge	Klemme, Umwerfer	Sattelstützen- durchmesser	Steuerrohr- länge	Gabel- vorbiegung	Kettenstreben- länge	Tretlager- länge	Radstand	Körpergröße des Bikers
11"	1 1/8"	26.8	107mm	1.25"	16.74"	11.75"	39.9"	4'9"-5'4"
13"	1 1/8"	26.8	107mm	1.25"	16.74"	11.75"	40.4"	5'3"-5'7"
15"	1 1/8"	26.8	107mm	1.25"	16.74"	11.75"	40.9"	5'6"-5'10"
17"	1 1/8"	26.8	107mm	1.25"	16.74"	11.75"	41.5"	5'9"-6'1"
19"	1 1/8"	26.8	107mm	1.25"	16.74"	11.75"	42.0"	6'0"-6'4"
21"	1 1/8"	26.8	131mm	1.25"	16.74"	11.75"	42.5"	6'3"-6'5"
21"	1 1/8"	26.8	131mm	1.25"	16.74"	11.75"	43.3"	6'5"-6'8"
13"	1 1/8"	27.0	107mm	1.25"	16.74"	11.75"	40.4"	5'3"-5'7"
15"	1 1/8"	27.0	107mm	1.25"	16.74"	11.75"	40.9"	5'6"-5'10"
17"	1 1/8"	27.0	107mm	1.25"	16.74"	11.75"	41.5"	5'9"-6'1"
19"	1 1/8"	27.0	107mm	1.25"	16.74"	11.75"	42.0"	6'0"-6'4"
45.4cm	1 1/8"	26.8	126mm	45mm	411mm	10.5"	38.8"	—
47.4cm	1 1/8"	26.8	142mm	40mm	411mm	10.5"	39.0"	—
49.4cm	1 1/8"	26.8	159mm	40mm	411mm	10.5"	39.3"	—
51.4cm	1 1/8"	26.8	177mm	40mm	411mm	10.5"	39.6"	—
13"	1 3/8"	27.0	117mm	1.25"	16.74"	11.75"	40.4"	5'3"-5'7"
15"	1 3/8"	27.0	117mm	1.25"	16.74"	11.75"	40.9"	5'6"-5'10"
17"	1 3/8"	27.0	117mm	1.25"	16.74"	11.75"	41.5"	5'9"-6'1"
19"	1 3/8"	27.0	117mm	1.25"	16.74"	11.75"	42.0"	6'0"-6'4"
46cm	1 1/8"	26.8	107mm	38mm	418mm	11.2"	40.00"	—
49.5cm	1 1/8"	26.8	107mm	32mm	418mm	11.2"	40.30"	—
54cm	1 1/8"	26.8	131mm	32mm	418mm	11.2"	40.30"	—



# ZUBEHÖR





# BONTRAGER-KLEIDUNG "PROMOTIONAL"



## UMHÄNGTASCHE

Die Bontrager-Umhängtasche ist den traditionellen europäischen Taschen nachempfunden, jedoch aus robustem Baumwoll-Leinengewebe hergestellt, das lange halten soll. Auf großer Tour trennen sich Roadies lieber von ihrem Proviant als von dieser Tasche.

STÜCK	ART-NR.	GRÖÖE
-------	---------	-------

### NATUR

62760 eine einzige Größe



## RADFAHRERKAPPE

Konventionelle Radfahrerkeppe aus 100 % Baumwolle. Das Bontrager-Logo ist seitlich an der Kappe und an der Unterseite des Schirms mit Filmdruck aufgebracht. Erhältlich in 6er-Packungen, die je 3 gelbe und 3 weiße Kappen enthalten, weil wir auf Sechserpacks stehen.

STÜCK	ART-NR.	GRÖÖE
-------	---------	-------

### WEIÖ UND GELB

62540 eine einzige Größe



## SKIMÜTZE

Acrylmütze, vorne mit Bontrager-Logo. Paßt nicht unter den Helm, war dafür aber auch nicht vorgesehen. Ideal, um Ihren Schädel warmzuhalten.

STÜCK	ART-NR.	GRÖÖE
-------	---------	-------

### SCHWARZ

64431 eine einzige Größe





# BONTRAGER-KLEIDUNG "PROMOTIONAL"



## WOLL-/LEDERJACKE

Bei dieser Jacke ist der Rumpf aus schwarzer Wolle, die Ärmel aus schwarzem Nubukleder hergestellt und sie ist vollständig gefüttert. Auf dem Rücken der Jacke ist der große Bontrager-B-Punkt aufgestickt, ein kleiner B-Punkt dagegen auf der linken Brust.

STÜCK	ART-NR.	GRÖÖE
	<b>SCHWARZ</b>	
_____	60954	M
_____	60955	L
_____	60956	XL
_____	60957	XXL



## TEAM JERSEY

Team-Trikot für das Bontrager Cycle Mountainbike-Rennfahrerteam. Ultra-Tec™-Gewebe saugt die Feuchtigkeit vom Körper ab und hält den Radfahrer warm und trocken, während ein 45,7 cm langer Reißverschluss an heißen Tagen für Kühlung sorgt. Die Raglan-Ärmel passen für viele Größen. Drei tiefe Taschen nehmen Ihre Utensilien auf.

### LANGE ÄRMEL

STÜCK	ART-NR.	GRÖÖE
	<b>TEAM</b>	
_____	59244	S
_____	59245	M
_____	59246	L
_____	59247	XL



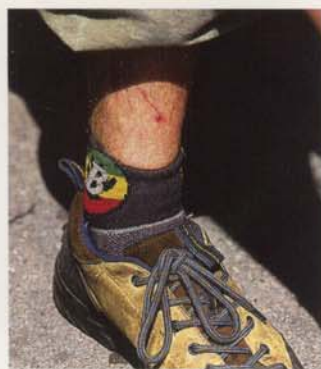
### KURZE ÄRMEL

STÜCK	ART-NR.	GRÖÖE
	<b>TEAM</b>	
_____	59248	S
_____	59249	M
_____	59250	L
_____	59251	XL
_____	59252	XXL





# BONTRAGER-KLEIDUNG "PROMOTIONAL"



## TEAM SHORT

Die Team-Shorts des Bontrager Cycle Mountainbike-Rennfahrerteams sind aus schwerem Soz.-Lycra®, hergestellt und für eine ideale Passform in 8 Bahnen zugeschnitten. Das antibakteriell ausgerüstete Classic Ultra Pad-Lederpolster ist mit flachen Nähten für verbesserten Komfort eingesetzt und der "Baseball"-Schnitt ist für den Herrn ebenso geeignet wie für die Dame. Elegantes Bontrager®, -Logo.

STÜCK	ART-NR.	GRÖÖE
	<b>TEAM</b>	
_____	59253	S
_____	59254	M
_____	59255	L
_____	59256	XL

## TEAM SOCKEN

Socken sind die T-Shirts der neunziger Jahre - Sie brauchen also nicht barfuß dazustehen. Diese "AirEator™"-Socken, Marke DeFeet™, sind außerordentlich haltbar, bequem und dazu ausgelegt, die Feuchtigkeit vom Körper abzusaugen und die FüÙe trocken zu halten. Das Bontrager B-Punkt Logo sitzt unübersehbar am Bund.

STÜCK	ART-NR.	GRÖÖE
	<b>GRAU</b>	
_____	60407	S
_____	60408	M
_____	60409	L
_____	62608	XL
	<b>WEIÖ</b>	
_____	60266	S
_____	60267	M
_____	60268	L
_____	62607	XL



# BONTRAGER-KLEIDUNG "PROMOTIONAL"



## KAPUZEN-SWEATSHIRT

Sweatshirt mit Kapuze aus Baumwoll-/Polyester-Mischgewebe. Dick, warm und - Sie wissen es längst - enorm schwer. Das Bontrager-B-Punkt-Logo ist gut sichtbar auf dem Rücken und der linken Brustseite aufgedruckt.

STÜCK	ART-NR.	GRÖÖE
	<b>SCHWARZ</b>	
_____	60189	L
_____	60190	XL
	<b>GRÜN</b>	
_____	60191	L
_____	60192	XL

## KURZÄRMELIGE LOGO T-SHIRTS

Kurzärmeliges T-Shirt aus 100 % Baumwolle, das vorne und hinten mit dem Bontrager-B-Punkt-Logo bedruckt ist. Sie werden es auch noch lieben, wenn es Löcher hat - und dank des exklusiven, geschützten Bontrager-Designs wird es zum elegantesten Fahrrad-Wischlappen, den es je gab.

STÜCK	ART-NR.	GRÖÖE
	<b>RAUCHFARBEN</b>	
_____	59048	L
_____	59049	XL
_____	60208	XXL



# BONTRAGER-KLEIDUNG "TECHNICAL"



## SPANDEX FREE LONG SHORTS

Diese geräumigen Shorts mit langen Beinen wurden dazu konzipiert, über den eigentlichen Radfahrerhosen in herkömmlicher Ausführung getragen zu werden. Das Nylongewebe trocknet schnell, so daß die Shorts ebenfalls ideal sind für Wassersport oder sonstige schweißtreibenden Tätigkeiten. Die Vorderseite aus Nylon und der Gesäßteil aus Cordura, sind außerordentlich robust; damit sitzen diese Shorts, wenn Sie an Felswänden "hochgehen", ebenso sicher wie im Fahrradsattel. Der Zwickel sorgt für Bewegungsfreiheit.

STÜCK	ART-NR.	GRÖÖE
	<b>GRAPHIT - SCHWARZ</b>	
_____	64415	S
_____	64416	M
_____	64417	L
_____	64418	XL
	<b>KHAKI - SCHWARZ</b>	
_____	64419	S
_____	64420	M
_____	64421	L
_____	64422	XL



## SKULL CAP

Diese Kopfbedeckung schützt die Ohren, den Nacken und die Stirn mit Polartec 200™-Fleece, und den Oberkopf mit Thermatec™-Gewebe. Sie paßt bequem unter einen Helm und wird bald auf den Modeschauen in Paris zu bewundern sein. Ehrlich.

STÜCK	ART-NR.	GRÖÖE
	<b>PREISELBEERE - SCHWARZ</b>	
_____	64398	One Size
	<b>GRAPHIT - SCHWARZ</b>	
_____	64397	eine Größe



# BONTRAGER-KLEIDUNG "TECHNICAL"



## SANTA CRUZ FOG JACKET

Diese Jacke paßt wie eine Monteurjacke, hat aber darüber hinaus ein verlängertes Rücken-teil, das, nach unten ausgeklappt, Ihr Gesäß trocken hält. Aus robustem, wind- und wasser-abweisenden Nylon - ideal geeignet für ge-legentliche Radtouren, als Universalkleidungs-stück oder bei leichtem Schneefall.

STÜCK	ART-NR.	GRÖßE
	<b>BRAUN</b>	
_____	64423	S
_____	64424	M
_____	64425	L
_____	64426	XL
	<b>GRAPHIT</b>	
_____	64427	S
_____	64428	M
_____	64429	L
_____	64430	XL



## TECHNICAL JERSEY

Dieses traditionelle Radfahrer-Trikot ist aus leistungsfähigem Polyestergewebe hergestellt. Traditionelles 3-Pocket-Design mit Gummizug oben an jeder Tasche. Dezentere Farben, mit Bontrager-B-Punkt-Logo auf der linken Brust.

### LANGÄRMELIG

STÜCK	ART-NR.	GRÖßE
	<b>BLUTROT</b>	
_____	64381	S
_____	64382	M
_____	64383	L
_____	64384	XL
	<b>GRAPHIT</b>	
_____	64385	S
_____	64386	M
_____	64387	L
_____	64388	XL

### KURZÄRMELIG

STÜCK	ART-NR.	GRÖßE
	<b>BLUTROT</b>	
_____	64389	S
_____	64390	M
_____	64391	L
_____	64392	XL
	<b>GRAPHIT</b>	
_____	64393	S
_____	64394	M
_____	64395	L
_____	64396	XL



# BONTRAGER-KLEIDUNG "TECHNICAL"



## WOOL JERSEY

Dieses voll waschbare Trikot aus 100 % Merinowolle isoliert ausgezeichnet - selbst in nassem Zustand. Traditionelles 3-Pocket-Design mit Gummizug oben an jeder Tasche. Made in the USA.

Dieses Trikot sollte in relativ kaltem Wasser von Hand oder in der Maschine gewaschen und zum Trocknen flach ausgelegt werden. Sie werden noch ein wenig einlaufen; deshalb haben wir sie groß zugeschnitten. Sie sollten mit Einlaufen von 7,6 cm in der Länge und 12,7 cm am Körper rechnen.

## LANGÄRMELIG

STÜCK	ART-NR.	GRÖÖE
	<b>PREISELBEERE</b>	
_____	64369	S
_____	64370	M
_____	64371	L
_____	64372	XL
	<b>SCHWARZ</b>	
_____	64373	S
_____	64374	M
_____	64375	L
_____	64376	XL

## KURZÄRMELIG

STÜCK	ART-NR.	GRÖÖE
	<b>LEUCHTENDORANGE</b>	
_____	64377	S
_____	64378	M
_____	64379	L
_____	64380	XL
	<b>PREISELBEERE</b>	
_____	64365	S
_____	64366	M
_____	64367	L
_____	64368	XL



# BONTRAGER-KLEIDUNG "TECHNICAL"



## SANTA CRUZ FOR JAZZ

Diese Jacke passt wie ein  
aber darüber hinaus ist  
teill, das, nach unten  
trocken hält. Aus robustem  
abweisenden Nylon -  
legentliches Maßnahme  
stück oder bei

## FULL ZIP KNIT VEST

Diese Weste aus Woll-/Acryl-Mischtrikot ist dick, warm und funktionell. Geräumige Taschen mit Reißverschluss an Vorder- und Rückseite, sowie ein Reißverschluss über die ganze Vorderseite. Hut ab vor dem Erfinder des Reißverschlusses!

STÜCK	ART-NR.	GRÖÖE
<b>LEUCHTENDORANGE</b>		
_____	64411	S
_____	64412	M
_____	64413	L
_____	64414	XL
<b>SCHWARZ</b>		
_____	64407	S
_____	64408	M
_____	64409	L
_____	64410	XL

## FULL ZIP SWEATER

Wie die Weste, jedoch mit Ärmeln und einem Streifen in der Mitte.

STÜCK	ART-NR.	GRÖÖE
<b>SCHWARZ MIT OLIVFARBENEM STREIFEN</b>		
_____	64403	S
_____	64404	M
_____	64405	L
_____	64406	XL
<b>OLIV MIT LEUCHTENDORANGE</b>		
_____	64399	S
_____	64400	M
_____	64401	L
_____	64402	XL







# MERCHANTS 420

## NIEDERLASSUNGEN

Österreich  
Fahrradhandel Gesellschaft  
GmbH  
Husslstrasse 29B  
6130 Schwaz  
Austria

Benelux  
Bikeurope BV  
Edisonstraat 14-16  
3861 NE Nijkerk  
The Netherlands

Deutschland  
Trek Bicycle GmbH  
Heinrich Hertzstrasse 9  
63225 Langen  
Germany

Japan  
Bontrager Japan  
#81 Fukaehama-Machi  
Higashinada-Ku, Kobe 658  
Japan

Spanien  
Trek Bicycle S.L.  
Calle Guindos, 19  
28700 San Sebastian  
de los Reyes  
Madrid, Spain

Schweiz  
Trek Fahrrad AG  
Schützenstrasse 33  
8902 Zürich  
Switzerland

Großbritannien  
Trek Bicycle PLC  
15 Old Bridge Way, Shefford  
Bedfordshire SG17 5HQ  
United Kingdom

## BÜROS

USA  
Bontrager Cycles  
Santa Cruz  
104 Bronson Street #5  
Santa Cruz, CA 95062

Kundendienst  
801 West Madison Street  
Waterloo, WI 53594

Europa  
Bikeurope BV  
Europalaan 101  
3526 KR Utrecht  
The Netherlands

