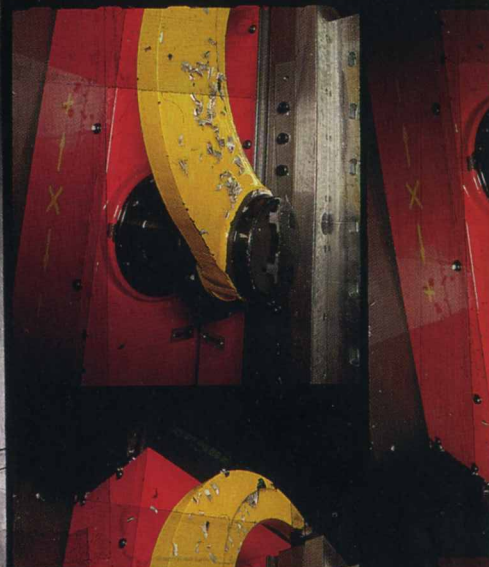
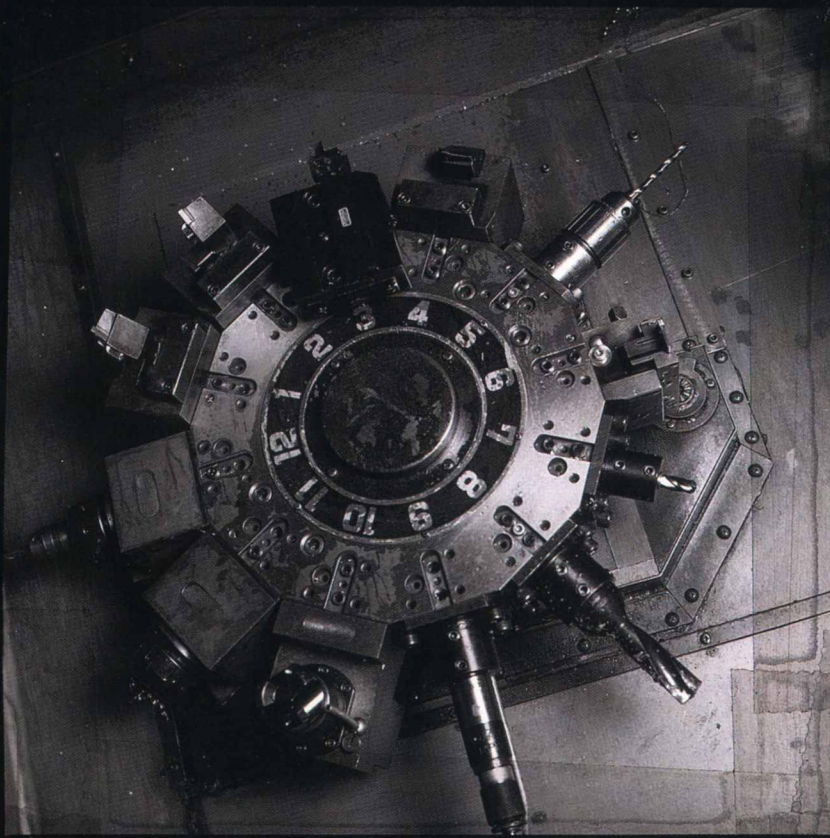




SYNEROS®

1997



FIT LIST

SYNEROS®

SATTELSTÜTZEN

DURCHMESSER (MM)	26.0	26.2	26.4	26.6	26.8	27.0	27.2	27.4	27.6	27.8	28.0	28.2	28.4	28.6	28.8	29.0	29.2	29.4	29.6	29.8	30.0	30.2	30.4	30.6	30.8	30.9	31.0	31.2	31.4	31.6	31.8
------------------	------	------	------	------	------	------	------	------	------	------	------	------	------	------	------	------	------	------	------	------	------	------	------	------	------	------	------	------	------	------	------

Titan - 225MM						•	•	•	•																							
Titan - 330MM						•	•	•	•	•					•			•	•		•										•	•
Aluminium 7075 - 225MM	•	•	•	•	•	•	•	•	•																							
Aluminium 7075 - 330MM	•	•	•	•	•	•	•	•	•			•	•	•	•		•	•	•	•	•	•	•	•	•	•	•	•	•	•	•	
Aluminium 7075 - 425MM	•	•	•	•	•	•	•	•	•			•	•	•	•		•	•	•	•	•	•	•	•	•	•	•	•	•	•	•	
Aluminium 6061 - 330MM						•	•	•																								

ROAD VORBAUTEN

LÄNGE (MM)	70	80	90	100	110	115	120	125	130
-17.5° biegun	•	•	•	•	•	•	•	•	•
0° biegun	•	•	•	•	•	•	•	•	•
LENKERKLEMMUNG Ø 26.0MM & 26.4MM									

KURBELSÄTZE-ALUMINIUM

LÄNGE (MM)	170	172.5	175	177.5
Compact	•	•	•	•
20-60 ZAHN KOMPATIBEL				

KURBELSÄTZE-STAHL

LÄNGE (MM)	170	172.5	175	177.5
Mountain	•	•	•	•
Compact	•	•	•	•
Road	•	•	•	•

MOUNTAIN VORBAUTEN-QUILL/SCHARNIER

LÄNGE (MM)	110	120	130	140	150
1" steuerrohr - 0°	•	•	•	•	•
15°	•	•	•	•	•
1.125" steuerrohr - 0°	•	•	•	•	•
15°	•	•	•	•	•

MOUNTAIN VORBAUTEN-AHEAD

LÄNGE (MM)	110	120	130	140	150
1" steuerrohr - 0°	•	•	•	•	•
15°	•	•	•	•	•
1.125" steuerrohr - 0°	•	•	•	•	•
15°	•	•	•	•	•

**MOUNTAIN VORBAUTEN MIT SCHARNIER
AHEAD & AHEAD DH**

LÄNGE (MM)	110	120	130	140	150
1" steuerrohr - 0°	•	•	•	•	•
15°	•	•	•	•	•
1.125" steuerrohr - 0°	•	•	•	•	•
15°	•	•	•	•	•
1.125" steuerrohr 25°	•	•	•	•	
NUR DH					

HANDBUILT STATE OF THE MIND TECHNOLOGY

KETTENBLÄTTER

ZÄHNE	20	22	24	32	34	36	38	39	42	44	46	48	50	52	53	60
Std. Mountain - 74MM				•												
Triple - 110MM					•	•				•	•	•				
Hyper C - 58MM	•	•														
Mountain Triple - 94MM			•	•	•	•	•	•	•	•	•	•	•	•	•	•
Standard Road - 130MM											•	•				•

INNENLAGER

ACHSE (MM)	102	103	107	110.5	111	113	117	122	127	131
Stahl - einreihig			•	•		•	•			
Stahl - zweireihig			•	•		•	•	•	•	•
Ti - einreihig	•	•			•					
Ti - zweireihig			•	•		•	•			

SYNCROS[®]
A DECADE OF DIFFERENCE



Wir verwenden für alle unsere Komponenten nur die besten in Amerika hergestellten Materialien, die den Normen der Raumfahrt-Industrie entsprechen. Jede Komponente wird von Hand hergestellt und peinlich genau überprüft, um höchste Qualität zu gewährleisten. Darauf sind wir stolz.

Wir stellen verschiedene Serien von Komponenten her, um die Ansprüche der Kenner unter den Radfahrern zu befriedigen.

Titan Lenker, Titan Sattelstützen & Titan Innenlager und der Vorbau für Rennmaschinen sind nur für Profi-Rennfahrer der Spitzenklasse entwickelt. Daher empfehlen wir, daß sie jährlich ausgetauscht werden. Wegen des superleichten Gewichts garantieren wir diese Komponenten für zwei Jahre nur auf Defekte in Material und Verarbeitung. Wir geben KEINE Garantie auf Versagen, das durch Überlastung oder Materialermüdung verursacht ist. Beachten Sie: Kugellager sind von der Garantie ausgeschlossen.

Syncros Felgen und Kettenblätter sind so gebaut, daß sie unglaubliche Belastungen vertragen, aber wir halten sie für Verschleißteile. Sie nutzen sich ab. Daher geben wir auf diese Komponenten 60 Tage Garantie ab dem Kaufdatum auf Defekte in Material und Verarbeitung.

Alle anderen Syncros Komponenten sind stabil gebaut und für aggressives Fahren konstruiert. Weil diese Komponenten in

kritischen Bereichen über mehr Material verfügen, geben wir fünf Jahre Garantie auf Defekte in Material und Verarbeitung, sowie zwei Jahre Garantie auf Überlastungsbrüche und Materialermüdung. Beachten Sie: Kugellager sind von der Garantie ausgeschlossen.

Das Versagen von Komponenten aufgrund unsachgemäßer Montage, mangelhafter Wartung oder Unfallschäden ist von dieser Garantie ausgeschlossen.

Da wir keinerlei Kontrolle über die Verwendung unserer Produkte haben, können wir keine Garantie auf ihre Eignung für spezielle Fahrer und Verwendungszwecke geben.

Garantie-Ansprüche müssen über einen autorisierten Syncros Händler geltend gemacht werden. Bitte bewahren Sie den Kaufbeleg gut auf.

Die Haltbarkeit jeder Komponente variiert stark mit der Häufigkeit und Art ihrer Benutzung, Wartung, Unfällen, Fahrergewicht und Fahrstil. Daher raten wir nachdrücklich:

1. Lesen Sie die Einbauanleitung und folgen Sie strikt den Anweisungen. Verändern Sie nie Ihre Komponenten. Mit jeder Veränderung erlischt die Garantie.

2. Säubern, schmieren und untersuchen Sie Ihre Komponenten gründlich in regelmäßigen Abständen. Ersetzen Sie eine Komponente sofort, wenn sich Unebenheiten, Beulen,

Risse oder andere Unregelmäßigkeiten zeigen.

3. Überlastung, extreme Schlägeinwirkungen und/oder Materialermüdung können zu plötzlichem Versagen von Fahrradkomponenten führen. Obwohl dies häufig anfangs nicht sichtbar ist, kann eine durch einen Sturz und/oder extreme Schlägeinwirkung bewirkte Überlastung unsichtbare, mikroskopisch kleine Risse im Metall verursachen. Dies verkürzt die Lebensdauer des Teils dramatisch, und kann zu plötzlichem Versagen aufgrund von Materialermüdung führen. Wenn Ihr Rad einen Sturz hatte, empfehlen wir, die Teile auszutauschen.

4. Wie bei allen Metallteilen hängt die Abnutzung von der Intensität und Dauer der Benutzung ab. Wenn Sie Zweifel haben, ersetzen Sie die Komponente.

Wir wünschen Ihnen viele problemlose Fahrten und bitten Sie, die IMBA Offroad Regeln zu beachten, vorsichtig zu fahren und Spaß zu haben.

Die technischen Daten unserer Komponenten können jederzeit geändert werden, da wir laufend unsere Produkte weiterentwickeln.

Denken Sie daran: Sicherheit steht an oberster Stelle!



Wir seien verrückt.

Das waren die Worte des Bankiers, als wir ihm unser geplantes Vorhaben unterbreiteten.

Wir dachten, wir seien Pioniere.

Wir würden die besten Mountain Bike Komponenten der Welt bauen.

Er mag sogar nachsichtig gelächelt haben.

Unser Darlehensgesuch wurde abschlägig beschieden.

Natürlich hatte er noch nie etwas von Mountain Biking gehört. Kaum jemand hatte davon gehört. Das war 1987. Und wir waren nur zwei naive Bike-Freaks mit schmutzigen Fingernägeln, die eine dumme Idee hatten. Wir würden Komponenten für einen Sport bauen, von dem noch kaum jemand etwas gehört hatte.

Aber wir waren Pioniere und liebten uns durch nichts von unserem Vorhaben abbringen. Wir wagten es im Alleingang und gingen unseren eigenen Weg. Wir packten ein paar Vorbauten aus Stahl und ein paar Sattelstützen aus Aluminium in eine Reisetasche und schlichen uns in die Long Beach Bike Show 1987 ein, wo wir einen illegalen Stand besetzten. Ein Jahr später entwickelten wir eine neuartige u n d

erschwingliche Methode, Aluminium zu schweißen.

Damit schufen wir die revolutionären, ultraleichten und dennoch ultra-steifen Mountain Bike Vorbauten, die bis heute die Leute nicht zur Ruhe kommen lassen.

Ein bisschen Vor- und Frühgeschichte.

Aber in einem Sport, den es gerade seit 20 Jahren gibt, sind 10 Jahre eine Ewigkeit. Viele unserer Freunde, die am Anfang dabei waren, sind eigene Wege gegangen. Die meisten haben sich der Macht des Marktes gebeugt und sich von der mühevollen Handarbeit abgekehrt und den Großserien und dementsprechenden Profiten zugewandt. Wie immer haben wir unser eigenes Ziel verfolgt, von unserem unbeugsamen Pioniergeist getrieben. Noch besser in unserer Verpflichtung zur Qualität zu werden. Und den verrückten Prinzipien treu zu bleiben, die uns vor 10 Jahren inspiriert hatten.

Vielleicht sind unsere Profite heute kleiner und unsere Komponenten nicht so weit verbreitet, als wenn wir den normalen Weg beschritten hätten. Aber wenn sich auf der Suche nach Siegen die besten Mountain Bike Rennfahrer der Welt an uns wenden — daß Tinker Juarez, Missy Giove, Alison Sydor, Miguel Martinez und viele andere mit uns eine Geistesverwandtschaft sehen — das ist eine weitaus größere Belohnung als der Bankier oder wir selber vor zehn Jahren hätten ahnen können.

Und so kommt es, daß wir jetzt dieses besondere Jubiläum und den Weg, den wir über die letzten 10 magischen Jahre hin hierher gebahnt haben, feiern. Wir danken allen, die

an dieser abenteuerlichen Reise teilgenommen haben — ihre Überzeugung, ihre Ideen und ihre Verrücktheit haben das Abenteuer möglich und den Weg lohnend gemacht. Ihre Charakterstärke und ihre Unternehmungslust stehen hinter jeder Komponente, die wir bauen. Sie inspirieren uns bei unserer Reise, und hoffentlich auch Sie bei der Ihren.



INNENLAGER

Stellen Sie sich vor, Ihr Gesicht schwebte in 25 cm Höhe über dem Boden. Während der gesamten Fahrt.

Das würde Ihnen eine Vorstellung vom Leben eines Innenlagers geben. Schlamm, Dreck, Staub, Wasser und Steine. Und gleichzeitig müssen Sie sich seidenweich mit 100 Umdrehungen in der Minute drehen. Stundenlang.

Das ist die Hölle da unten.

Genau deshalb haben wir acht unabhängige Gummidichtungen eingebaut, die unsere präzisionsgeschliffenen Lager am Laufen und wartungsfrei halten, komme Hölle oder

Hochwasser. Und dieses Jahr haben wir es noch weiter verbessert, mit dem genialen "Slam It In Design".

Bitte verzeihen Sie unsere Ausdrucksweise.

Das bedeutet im Endeffekt, daß hier kein Schmerz, keine Fummelei und keine Wartung erforderlich wird. Und anders als diese überzahlten "Wegwerf"-Kassettenlager kann man unsere teuflisch clevere Konstruktion leicht generalüberholen. Einfach die neue Gummidichtung abziehen und die Lager neu fetten. Alles mit einer einfachen Drehung am genutzten Standard-Werkzeug. Aber das ist noch nicht alles. Sie haben die Wahl zwischen einer federleichten Achse aus Titan und einer bombenfesten Achse aus Stahl für absolute Höchstbelastungen.

Sie können es sich überlegen.

Zum allerersten Mal bei einem Innenlager können Sie unseres von einem einreihigen auf ein zweireihiges Kugellager umbauen. Und umgekehrt. Nehmen Sie eine Distanzhülse heraus und wechseln Sie zwischen dem race-leichten einreihigen und dem von der Schwerkraft unbeeindruckten zweireihigen Schrägreihen-Kugellager-Design — damit haben Sie das stabilste Hochleistungs-Innenlager zwischen Himmel und Erde. Und nicht zuletzt eins der leichtesten, mit gerade 175 Gramm für die Titan-Version.

INNENLAGER TECHNISCHE DATEN:

Material:	Achse:	Stahl: SAE 4140 wärmebehandeltes CroMo
		Ti: 6Al 2Sn 4Zr 6Mo Titan
Lagerschalen:		6061 T6 Aluminium-Legierung, harteloxiert, kaltgerollte
	Gewindelager:	Einreihig: SKF 61903-2R2
Gewicht:		Zweireihig: INA 3903-2RS
	Stahl:	Einreihig: 225gr - 113mm Achse
		Zweireihig: 240gr - 113mm Achse
	Ti:	Einreihig: 155gr - 103mm Achse
Zweireihig: 175gr - 113mm Achse		

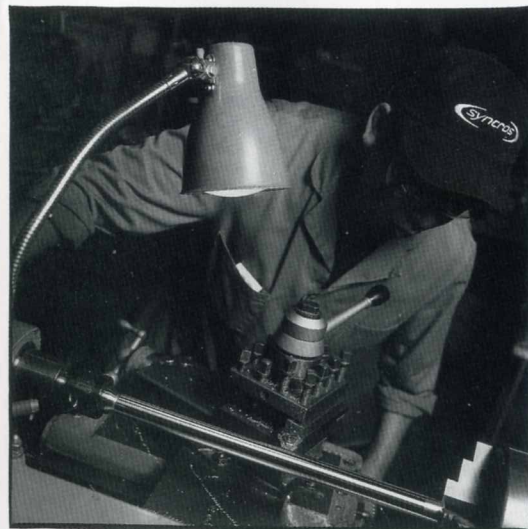


Stahl Einreihig

Stahl Zweireihig

Ti Einreihig

Ti Stahl Zweireihig







KALTGESCHMIEDETE ALU-KURBELN

TECHNISCHE DATEN:

Material:	Kurbelarme:	7075T73 Al, Near Net Shape geschmiedet
	Stress Transfer Device (STD):	7075T73 Al
	Kettenblattschrauben:	Stahllegierung, vernickelt
Gewicht:		465gr - 175mm
Innenlagergröße:		107mm
Finish:		Mattsilber harteloxiert

STAHL KURBELN TECHNISCHE DATEN:

Material:	Kurbelarme:	Speziell gezogenes Reynolds CroMo Stahlrohr, wärmebehandelt
	Fünfstern:	7075T6 Aluminiumlegierung, schwarz eloxiert
	Kettenblattschrauben:	Ti 6-4 Titanlegierung, kalterollte Gewinde
	Power Plate:	Al 2024T3 kaltgeschmiedete Passung für Innenlager-Achse
Gewicht:		460gr - 175mm
Innenlagergröße:	Mtn:	117mm
	Road:	109mm
Finish:		Mattschwarze Epoxid-Pulverbeschichtung

CRANK-O-MATIC TECHNISCHE DATEN:

Material:	Bolzen:	Ti6Al4V Titan-Legierung, M8 x 1,0 kalterolltes Gewinde
	Unterlegscheiben:	gesinterte, ölpräparierte Bronze
	Abdeckkappe:	Zircal-Legierung, hart-anodisiert
	Gewinde:	M22 x 1 kalterollt.
Gewicht:		18 gr./Paar

Das wird Ihnen keine Freude bereiten.

Die schmerzhafteste Wahrheit ist, daß Kurbeln sich verwinden, ermüden, biegen und brechen. Sogar die absolut teuersten CNC-gefrästen und kaltgeschmiedeten aus Aluminium. Ja, die sind sogar die Schlimmsten von allen.

Ja, ja. Sogar die.

Die Erklärung ist einfach: So schrecklich es auch sein mag, diese teuren CNC-gefrästen und kaltgeschmiedeten Kurbeln werden tatsächlich in ihre endgültige Form geschnitzt. Das bedeutet, daß Metall weggeschnitten wird – und damit wird auch die Kornstruktur, der Zusammenhalt und ein Großteil der ursprünglichen Stabilität weggeschnitten.

Stellen Sie sich vor, Sie würden an den Seiten eines Gummiriemens Material abhobeln.

Nun, anstatt an den Kurbeln wertvolles Metall wegzuschneiden, sind wir unseren eigenen Weg gegangen. Und unterwegs haben wir zwei der eindrucksvollsten Revolutionsentwickelungen, die jemals auf Rennstrecken zu sehen waren.

Die Alu-Revolution.

Unsere brillanten neuen kaltgeschmiedeten 7075T73Al Aluminium-Kurbeln werden mittels eines einmaligen Herstellungsvorgangs geschaffen, der "Near Net Shape Forging" (dt. "Fast-End-Form Schmieden") heißt. Unter einer Kraft von Tausenden von Kilogramm wird das Aluminium regelrecht in die endgültige, Aufsehen erregende Form gepreßt.

Kein Schneiden. Kein Schnitzen. Keine Kompromisse.

Nichts als eine kontinuierliche Kornstruktur und eine super-dichte Oberfläche, die eine Kurbel ergeben, die weder den Tod noch die Konkurrenz fürchtet. Und dabei mit 465 gr. auch noch wunderbar leicht ist.

Die Stahl-Revolution.

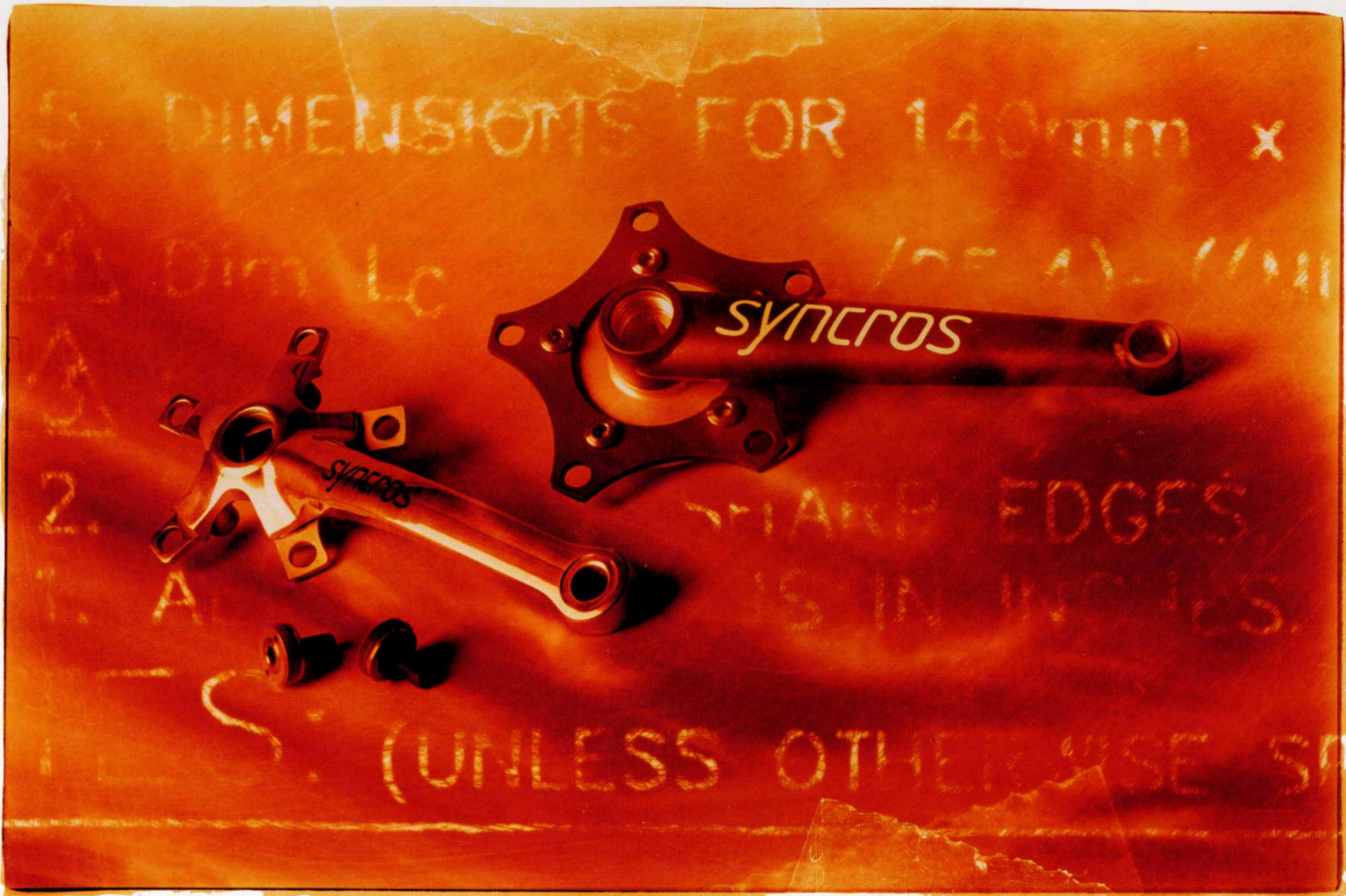
Die beste Kurbel der Welt. Wirklich.

Aus speziell gezogenem Reynolds CroMo-Stahlrohr hergestellt, ist diese Kurbel dreimal so verwindungssteif und doppelt so stabil wie jede Aluminium-Kurbel. Das bedeutet wesentlich weniger Verwindung, weniger verpuffte Energie und mehr Power auf die Stollen. Mit einem Rekordgewicht von nur 460 Gramm. Sie zählen damit zu den leichtesten und unzerstörbarsten Kurbeln, die sich je um die Erdachse drehen.

Noch eine klevere Drehung...

Die geniale Crank-o-Matic Kurbelbolzen sind aus eine Titanlegierung hergestellt. Die superdauerhafte, kaltgeschmiedete Gewinde, das "Tiodize II" Imprägnierungsmittel und "TioLube 460" Oberflächenschicht sorgen für bombenfeste Befestigungssicherheit – ohne Gewindeverklümmung oder Korrosion.

Eine Drehung mit dem Inbusschlüssel und ... basta!



5. DIMENSIONS FOR 140mm x

Dim Lc

(DE A) (1/11)

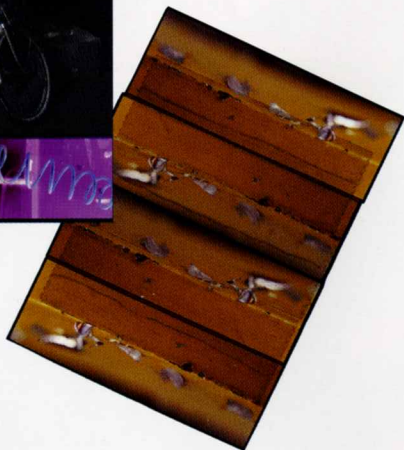
2.

1. A

SHARP EDGES
IS IN INCHES.

(UNLESS OTHERWISE ST

KETTENBLÄTTER



Die glattesten Kettenblätter der Welt. Im wahrsten Sinn des Wortes.

Wie geschmiert, könnten Sie sagen.

Das Besondere ist die extraharte Keramikbeschichtung, die in das Aluminium eingelassen ist. Das bringt einen reibungslosen Lauf wie geschmiert dort, wo es am meisten drauf ankommt.

Am Antrieb natürlich.

Und ein schlüpfriger Antrieb bedeutet höhere Geschwindigkeiten und, nicht zu vergessen, ein weiches, sauberes und fast unhörbares Schalten.

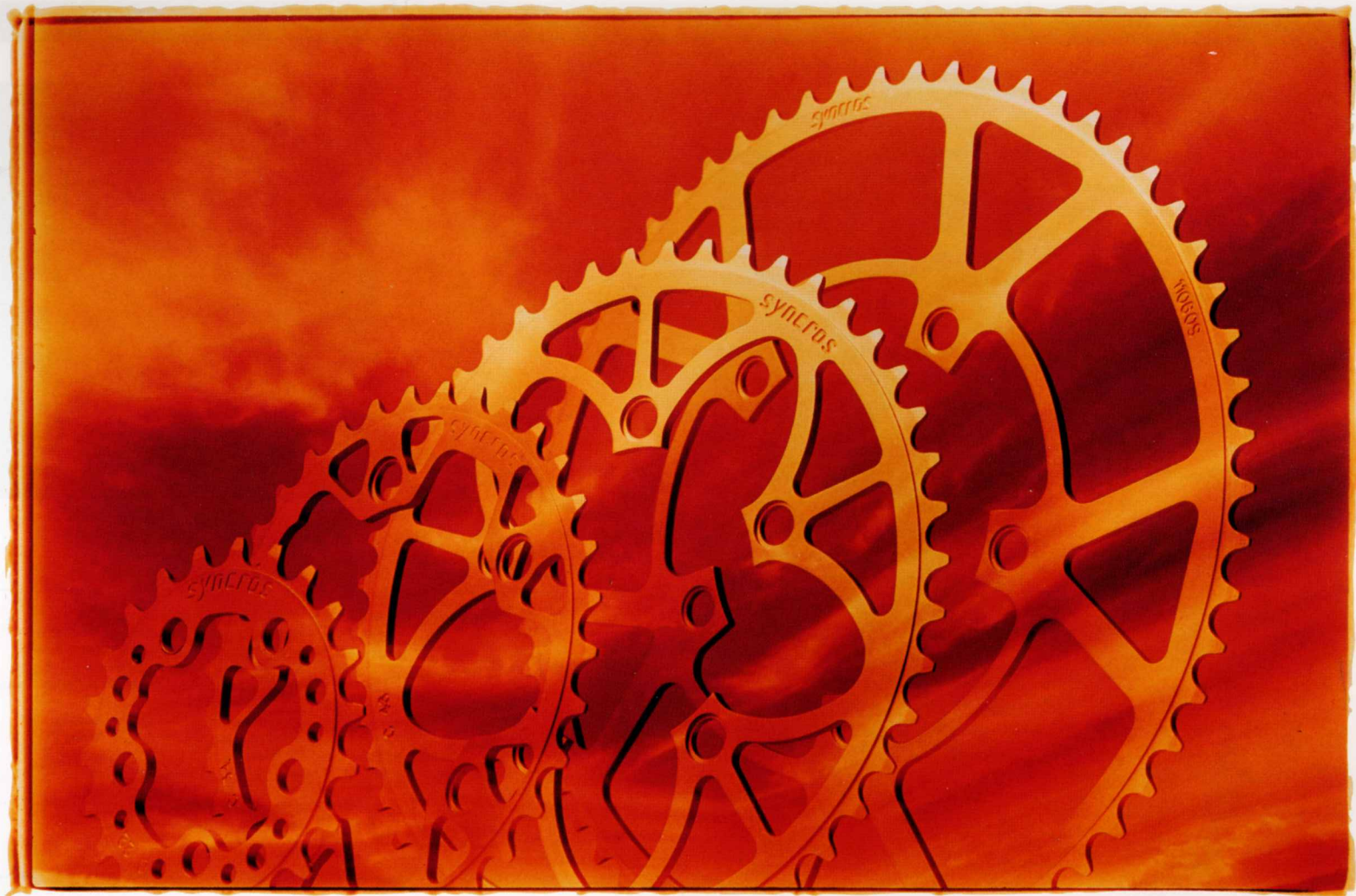
Wohl kaum verwunderlich, bringt die extrem belastbare Keramikbeschichtung auch eine nie zuvor gekannte Resistenz gegenüber Abnutzung, besseren Korrosionsschutz und eine längere Lebensdauer in der unnachgiebigen Tretmühle des Lebens.

Ohne Ende.

Aus wärmebehandeltem, hart-eloxiertem 7075 Aluminium CNC-gefräst. Das wiegt die Hälfte von Titan, ein Drittel von Stahl und ist dennoch doppelt so stabil wie das normalerweise verwendete 6061T6. Was weniger Verschleiß und weniger Verbiegen durch die Kette bedeutet. Und gleichzeitig weniger Gewicht, weniger Massenträgheit und ein paar Minuten weniger bei Ihrem Streckenrekord.

7075 ALUMINIUM KETTENBLÄTTER TECHNISCHE DATEN:

Material: Al 7075 T6 Aluminiumlegierung, CNC-gefräst und harteloxiert



SATTELSTÜTZEN

Wenn die Top-Rennfahrer die Hosen voll kriegen, tun sie dies auf einer Syncros-Sattelstütze.

Sie mögen zwar verrückt sein, aber sie sind ja keine Masochisten.

Mit einem speziell gezogenem Rohr aus einer Ti3Al2,5V Titanlegierung, die für die Raumfahrt entwickelt wurde, verspricht unsere Titan-Stütze eine merklich weichere und komfortablere Fahrt auch im schrecklichsten Gelände.

Und unser innovativer Sattelbefestigungs-Mechanismus mit zwei Klemmschrauben hat viele Hochleistungs-Sattelstützen weltweit inspiriert.



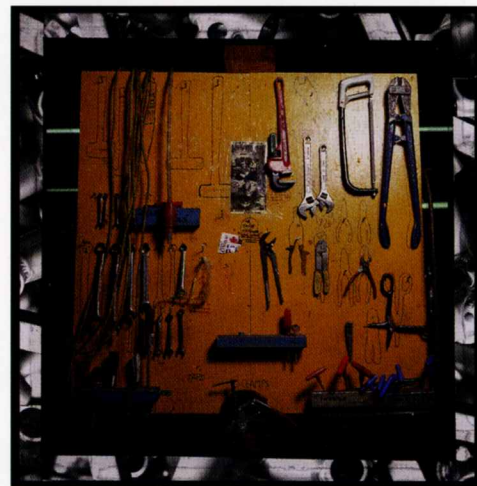
Wir wollen damit sagen, daß man bei uns abgeguckt hat.

Diese Bauart schafft eine größtmögliche Kontaktfläche mit den Sattelschienen, so daß Ihr Sattel auch bei den wahnwitzigsten Abfahrten bombenfest sitzt. Währenddessen verringern die drehbar gelagerten Schrauben die Belastung und erhöhen die Klemmkraft, wobei sie darüberhinaus wirklich unendliche Einstellmöglichkeiten des Sattelwinkels erlauben. All dies läßt Sie sicher über dem Chaos schweben, mit einem Weltklasse-Gewicht von nur 190 gr.

Für noch größere Chaoten.

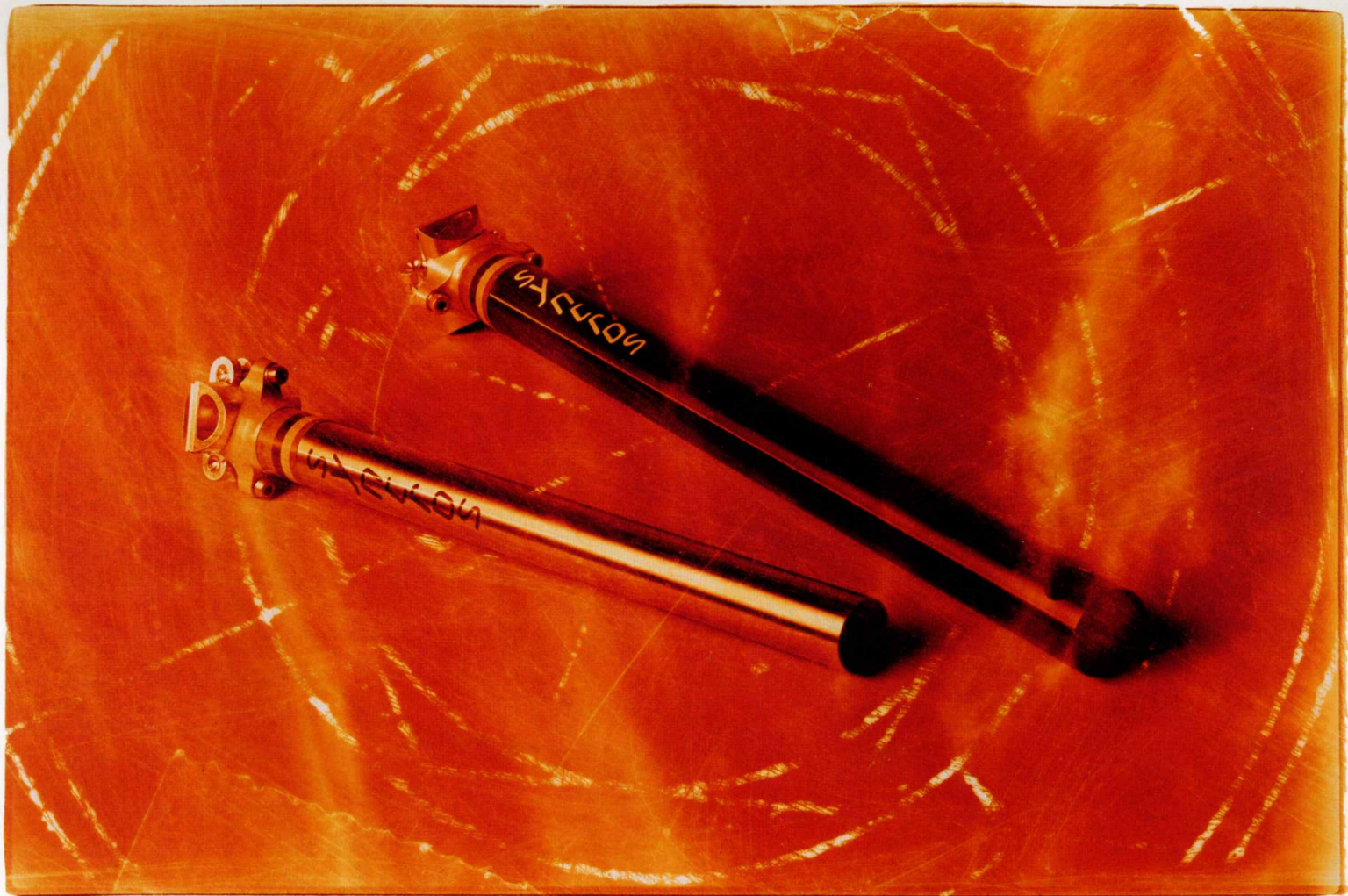
Und die wirklichen Hardcore-Leute können ihr Gestühl auf die bombenfeste Stütze aus 7075T78 Aluminium schrauben. Speziell gezogen, wärmebehandelt und spannungsentlastet. Diese Stütze bietet fünfmal so gute Stoßdämpfung wie CroMo, bei eindrucksvollen 220 Gramm.

Und dieses Jahr stellen wir neu eine erschwinglichere Version aus 6061 Aluminium vor, mit demselben weltberühmten Mechanismus zur Sattelbefestigung.



SATTELSTÜTZEN TECHNISCHE DATEN:

Material:	Rohr:	Ti:	3Al2.5V Titanlegierung, wärmebehandelt, Finish natur
		Al 7075:	7075T78 - nahtlos kaltgezogen, harteloxiert, schwarz
		Al 6061:	6061T6 Al, nahtlos, klar eloxiert
	Bolzen:		M5 x 0,8, BT16 Titan, wärmebehandelt, kaltgerollte Gewinde
	Sattel:		7075 T76 Aluminium, kaltgeschmiedet
	obere Sattelwiege:		speziell gezogenes Profil aus 6061 T6 Aluminium
	untere Sattelwiege:		speziell gezogenes Profil aus 6061 T6 Aluminium
	drehbare Muttern:		360 Messing
	Unterlegscheiben:		360 Messing
Gewicht:		Ti:	190gr - 27.0 Ø x 330mm
		Al 7075:	220gr - 27.0 Ø x 330mm
		Al 6061:	285gr - 27.0 Ø x 330mm



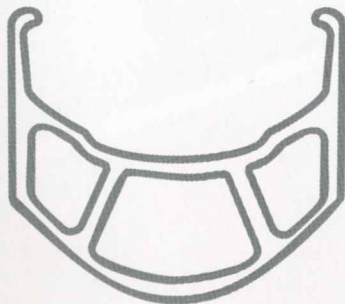
ALTRAX™ FELGEN



Wir stellen Ihnen hiermit die nächste Felgen-Generation vor.

Bescheidenheit war noch nie unsere Stärke.

Speziell für uns von Weinmann hergestellt. Unsere ballistischen Altrax Felgen mit drei (ja, wirklich 3!) Hohlkammern und einem einzigartigen Doppelrippen-Rollcage weisen 45% mehr torsionale Verwindungssteife als alle Doppelhohlkammer-Felgen der Welt auf – Damit überstehen sie unbeschadet die entsetzlichsten horizontalen, vertikalen und torsionalen Belastungen.



SYNCROS ALTRAX FELGEN TECHNISCHE DATEN:

Material:	Felge:	6061T6, schwarz eloxiert, gebürstete Seitenwand
	Ösen:	Edelstahl
	Gewicht:	Altrax XLR 400 gr
		Altrax XLT 435 gr

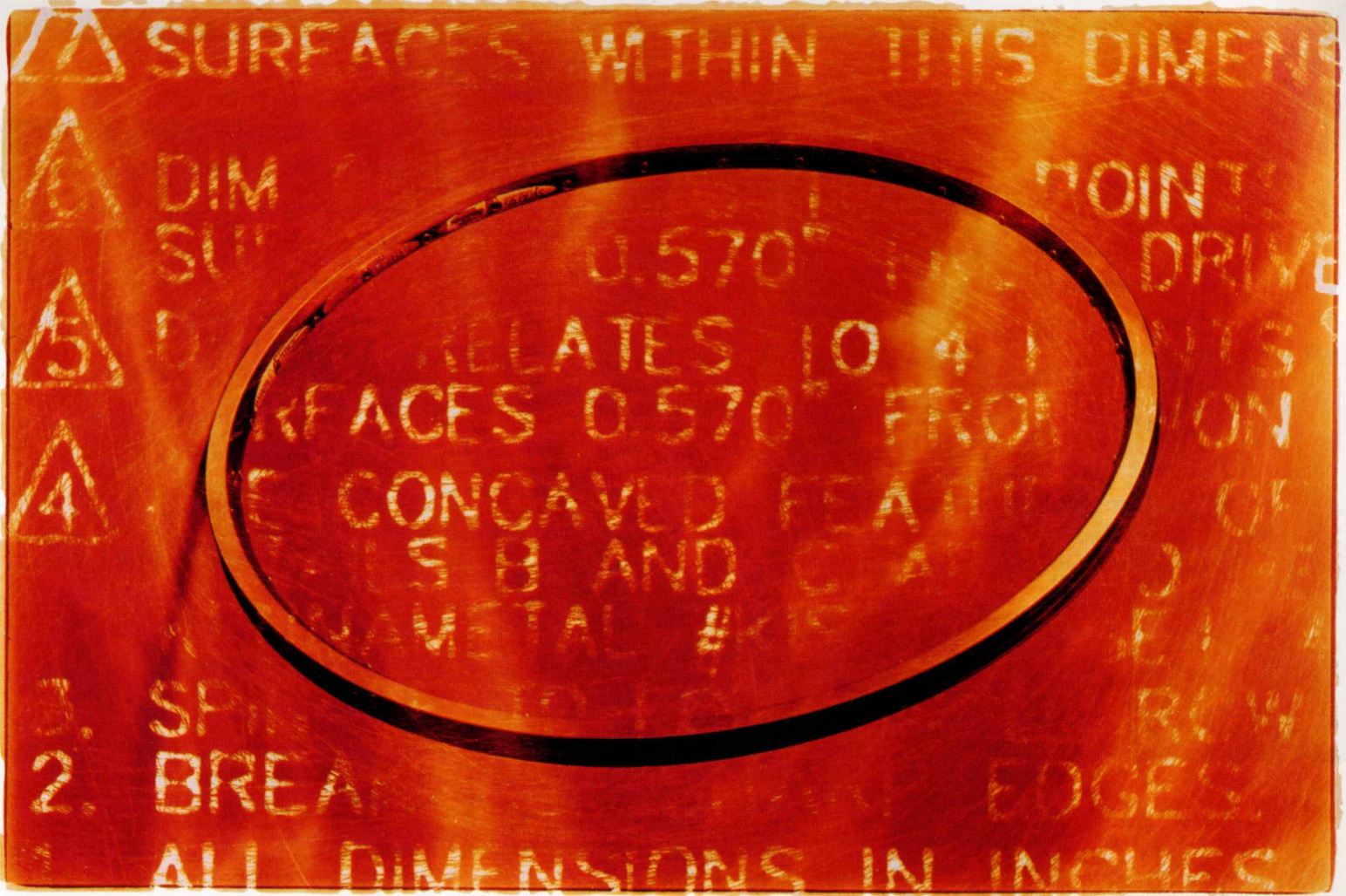
Was höhere Geschwindigkeiten erlaubt.

Und schließlich bedeutet die steifere und stabilere Bauart, daß weniger Metall verwendet werden kann, und daraus resultiert weniger Masse, weniger Trägheit und bessere Beschleunigung. Mit einem Rekord-Gewicht von nur 400 gr. ist unsere superleichte XLR wesentlich leichter, stabiler und schneller als alle anderen sogenannten High Performance Doppelhohlkammer-Felgen. Und für die wahrhaftig kräftigen Lasten gibt es die XLT mit massiveren Seitenwänden bei mickrigen 435 gr. Gewicht.

Und noch mehr Speed.

Die übernatürliche Stabilität der Altrax ermöglicht auch die Verwendung von weniger und leichteren Speichen. Was natürlich wieder weniger Massenträgheit, bessere Beschleunigung und noch höhere Wahnsinns-Geschwindigkeiten bedeutet.

Mit dieser neuentdeckten Geschwindigkeit entsteht die Notwendigkeit, schneller zu bremsen. Daher haben wir tiefere Seitenwände und geriffelte Bremsflächen entwickelt, damit Sie die erhöhte Bremskraft zur Verfügung haben, die Sie benötigen, um sicher mit kreischenden Reifen zum Stehen zu kommen.



DAS RENNPROGRAMM

Die haben einfach keine Geduld.

Nur vom Teufel besessen.

Und eine Verachtung der Zeit.

Sie ist ein Widersacher, der besiegt werden muß.

Ein Monster, daß überholt werden muß.

Sie werden gejagt von Geistern, die sie selbst geschaffen haben.

Sie leben in Angst vor unsichtbaren Dingen. Lachen, wenn sie leiden.

Und das einzige Gegenmittel ist Speed.

Die sind verrückt.

VOLVO
cannondale
MOUNTAIN BIKE RACING TEAM

Sunn chipie

Missy Giove, 1994 DH World Champion. Tinker Juarez, 1994, 1995

amerikanischer NORBA Cross-Country Meister und Mitglied der amerikanischen Olympia-Mannschaft. Alison Sydor, 1994 und 1995 Cross Country Weltmeisterin und Mitglied der kanadischen Olympia-Mannschaft. Das Volvo-Cannondale Team (USA). François Gachet, 1994 DH World Champion. Anne Caroline Chausson, 1994 und 1995 Junioren-Weltmeisterin. Miguel Martinez, 1994 Cross Country Bronzemedailien-Gewinner bei der WM und 1995 WM Silbermedailien-Gewinner. Das gesamte Sunn Chipie Team (Frankreich).

Sehen Sie ihnen in die Augen. Lassen Sie sich durch die gebräunte Haut und das verrückte Lächeln nicht ablenken. Die sehen nur eins. Nicht Sie. Nicht die anderen Rennfahrer. Nur die Geister. Nur den Gegner. Was sie dazu bringt, noch schneller zu fahren. Sie begeben sich voller Angst auf die Suche nach noch mehr Speed.

Und zu Recht.

Denn die Zeit ruht nicht. Und am Ende siegt sie doch.

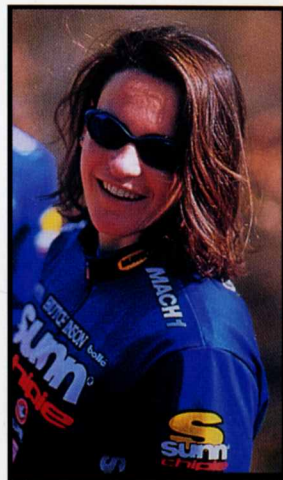
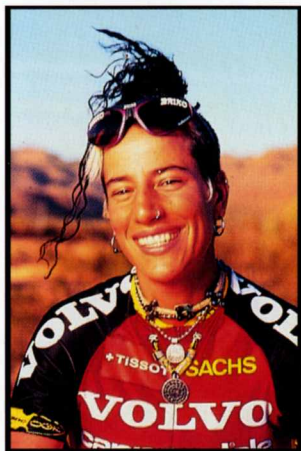
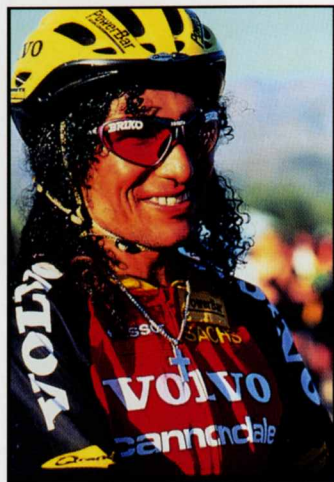
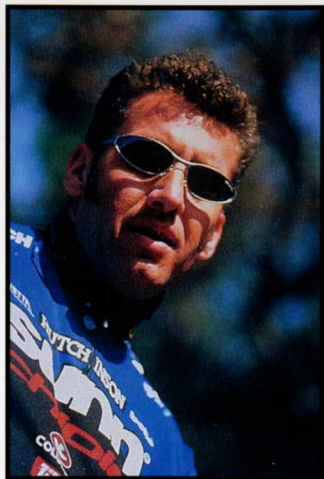
Aber im Augenblick gehört ihnen der Sieg.

Bis zu jenem undenkbbaren Moment,

wenn ihre Stunde schlägt und die Zeit an ihnen vorbei zieht.

Aber noch kämpfen sie mit ihren Geistern.

Und auf uns setzen sie ihr Vertrauen.





VORDERRAD NABEN & VORDERRAD DH NABEN TECHNISCHE DATEN:

Material:	Nabenkörper:	Al 7075 T6 CNC-gefräst und harteloxiert, schwarz.
	Konusschrauben:	7075 T6 harteloxiert.
	Vorspannungs-Schrauben:	7075 T6 harteloxiert.
	Achse:	Zircal-Legierung, wärmebehandelt, CNC-gefräst, keramik-beschichtet
	DH Achse:	AISI 4340NiCroMo Legierung, wärmebehandelt, CNC-gefräst
	Schnellspanner-Aufnahme:	7075 T6 Aluminiumlegierung
	DH Achsbolzen:	BT16, wärmebehandeltes Titan
	O-Ringe:	Buena Nitrile - 70 Durometer
	Piston Ringe:	PTFE reines Teflon™
	Lager:	INA 61902 - 2RS
Gewicht:		125 gr
	DH Gewicht:	Nabe: 175 gr. Bolzen: 15 gr.
Größen:	Speichenzahl:	32, 36
Einbaudaten:		Flansch-Durchmesser an den Speichenlöchern: 39.75 mm
	Abstand der Flansche:	66 mm

Der Schein trägt. Dicke ist nicht, was steif macht. Im Gegenteil, auf die Stärke der Achse kommt es an.

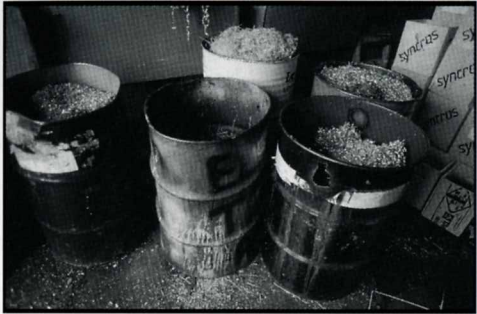
Das wird Sie steif machen.

Anders als Over-Priced, Over-Sized dreiteilige Naben, die nichts dazu können, wenn sie sich unter Last verwinden, haben wir einen einteiligen Nabenkörper entwickelt, der nie zuvor gekannte Steife und Stabilität vereint. Aus einem Block CNC-gefräst, garantiert diese bombenfeste einteilige Hülle aus 7075 Aluminium, daß Ihre Achse sauber läuft, und daß Ihre präzisionsgeschliffenen Industrielager sich nicht verkanten, sondern perfekt rollen. Bis weit ins nächste Jahrtausend.

Mit unserer massiven, extrasteifen, 15 mm dicken, keramikbeschichteten Achse aus Zircal garantiert die Syncros Nabe haarnadelfeines Lenkgefühl und vermeidet das tödliche Flattern des Vorderrads, das bei Federgabeln so häufig auftritt. All dies mit einem erstaunlichen Gewicht von nur 125 gr.

Das wird Sie wirklich steif machen.

Die Downhill-Nabe. Mit einer supersteifen, wärmebehandelten CroMo-Nickel Achse mit integrierten Titan-Achsbolzen, mit denen die Verwindungssteife des Systems 2,5 mal höher ist als bei Verwendung von Schnellspannern. Die DH Nabe übersteht auch die verteuflsten Abfahrten. All dies mit brutalen und ungläublichen 175 Gramm Gewicht.



STEUERSÄTZE



STEUERSÄTZE TECHNISCHE DATEN:

Material:	Oberer Konus und Lagerschalen:	Schwarz harteloxierte 7075 T6 Aluminiumlegierung, CNC-gefräst.
Boot:		Delrin [®] modernstes Polymer
Lager:	Oben:	INA radial-contact, doppelgedichtetes Industrielager
	Unten:	spezielles INA doppel gedichtetes, zweireihiges, Schrägreihen Industrielager
	unterer Konus:	17/4PH Edelstahl, wärmebehandelt und CNC-gefräst
	untere Dichtung:	Teflon [™] mit zusätzlichem Nitral O-Ring Sprengring.
Gewicht:		120 gr. -1-1/8" Ø
Größen:		1", 1-1/8" Ø ohne Gewinde

Der Syncros Steuersatz ist ein Vorbild in Sachen Präzision.

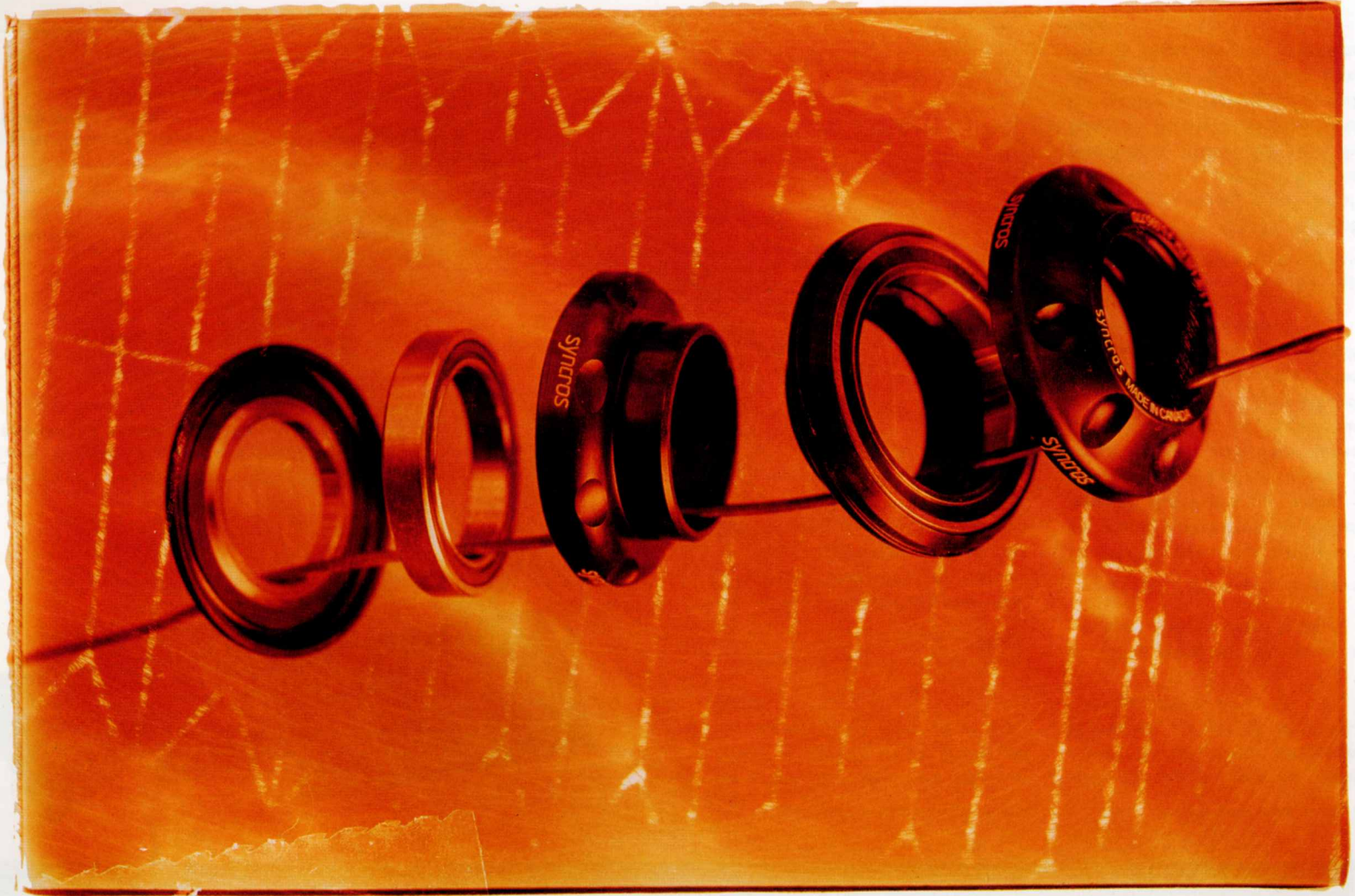
Custom CNC-gefräst mit den genauesten Toleranzen der gesamten Mountain Bike-Welt. Dieses fein abgestimmte und undurchdringliche Gerät ist die Verkörperung der sorgfältigsten Qualitätsarbeit. Dort, wo es am meisten darauf ankommt.

Ein Blick genügt.

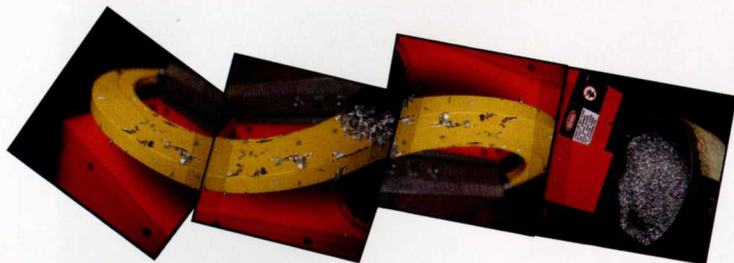
Aus hochfestem 7075T6 Aluminium gefertigt und mit einem stoßfesten Snap-On Delrin[™] Boot gedichtet. Ein superglatter Piston Ring aus Teflon[™] und Positive Contact O-Ring Dichtungen verhindern, daß Schmutz ins untere Lager eindringt. Der Syncros Steuersatz wird Sie über viele Jahre hin mit seidenweichem Lauf am Lenker steuern lassen.

Er ist wie Butter.

Das Allerhöchste, was leichten Lauf betrifft. Dank doppelt gedichteter Lager oben und doppelt gedichteter, Bi-Directional Schrägreihen-Kugellager unten (auch als "Mutter aller Lager bekannt"). Dieser Steuersatz kann das unaufhaltsame Preblufthammer-ähnliche Gerüttel vom Vorderrad aushalten. Und unsere mit Präzision gefrästen Lagerschalen bieten paßgenauen Sitz — ohne Einbauprobleme, Verkanten oder Festgehen im Rahmen. In der Tat ein hervorragend gearbeitetes und undurchdringliches Gerät mit untadeligen 120 gr.



VORBAUTEN



MOUNTAIN AHEAD VORBAU (SCHARNIERKLEMMUNG)

TECHNISCHE DATEN:

Material:	Vorbau:	geschmiedete 6061T6 Aluminiumlegierung, von Hand TIG-geschweißt, wärmebehandelt & künstlich gealtert.
	Lenkerklemmbolzen:	6061T6 Aluminium, wärmebehandelt, CNC-gefräst & harteloxiert.
	Gelenkbolzen:	Heavy Duty Nickel-Edelstahl
	Lenkerklemmbolzen:	4340 CroMo, wärmebehandelt, verzinkt
	Justierbolzen:	M6,0 x 1,0, Grade 8,8, verzinkt
	Klemmkeil:	7075T73 Aluminium
	Keilbolzen:	M6 x 1,0, Grade 12,9, verzinkt
	Abdeckkappe:	Nylon-Glas Verbundwerkstoff
	Wedgeloc:	Aluminiumlegierung, gegossen, Gewinde: M6 x 1,0
Gewicht:		190gr - 120mm x 0° x 1" Ø poliert
Finish:		Mattschwarze Epoxid-Pulverbeschichtung oder natur poliert

MOUNTAIN AHEAD DH VORBAU (SCHARNIERKLEMMUNG)

TECHNISCHE DATEN:

	Wie obengeschrieben außer:
Gewicht:	220gr - 110mm x 25° x 1-1/8" Ø

Hier ist ein Geschäftsgeheimnis

Die meisten Leute sehen beim Kauf eines Vorbaus ausschließlich auf das Gewicht und das Aussehen. Auch wenn sie es nicht zugeben.

Die sind wohl noch nie mit unseren Vorbauten gefahren.

Nun ja, unsere Vorbauten sind schon unter den am besten aussehenden und leichtesten der Welt, mit unglaublichen 190 gr. beim Aheadset-Modell. Aber das ist noch nicht alles.

Sehen Sie sich mal einen genau an.

Sehen Sie sich die Form des massiven, differentiell konifizierten hartgezogenen Vorbaurohrs aus 6061T6 Aluminium in Flugzeug-Qualität an.

Sie werden feststellen, daß es aus zwei verschieden geformten Ovalen besteht.

Wir nennen es "bi-oval".

Ein schlankes, höheres Oval zum Fahrer hin, um optimale vertikale Steife und Widerstand gegenüber Biegekräften zu bieten. Das bedeutet beste Kraftübertragung und Kontrollierbarkeit auch beim härtesten Klettern im Wiegetritt. Im Gegensatz dazu ist das Oval zum Lenker hin breiter und flacher, um erhöhte Seitensteife, bessere torsionale Verwindungssteife und ein absolut kontrollierbares Lenkverhalten zu bieten.

Und für die, die aus den Angeln gehoben werden möchten.

Wir bringen 1997 neu die aufklappbare Version. Damit werden Lenkerwechsel in Sekundenschnelle möglich. Mit einem unzerstörbaren Scharnier und einem Heavy Duty Scharnierbolzen aus Nickel-Edelstahl. Das Optimum an Vielseitigkeit. Verwendbar mit Multiposition oder Downhill Lenkern. Wenn Sie wirklich das letzte noch rausholen wollen.



[MORE] VORBAUTEN



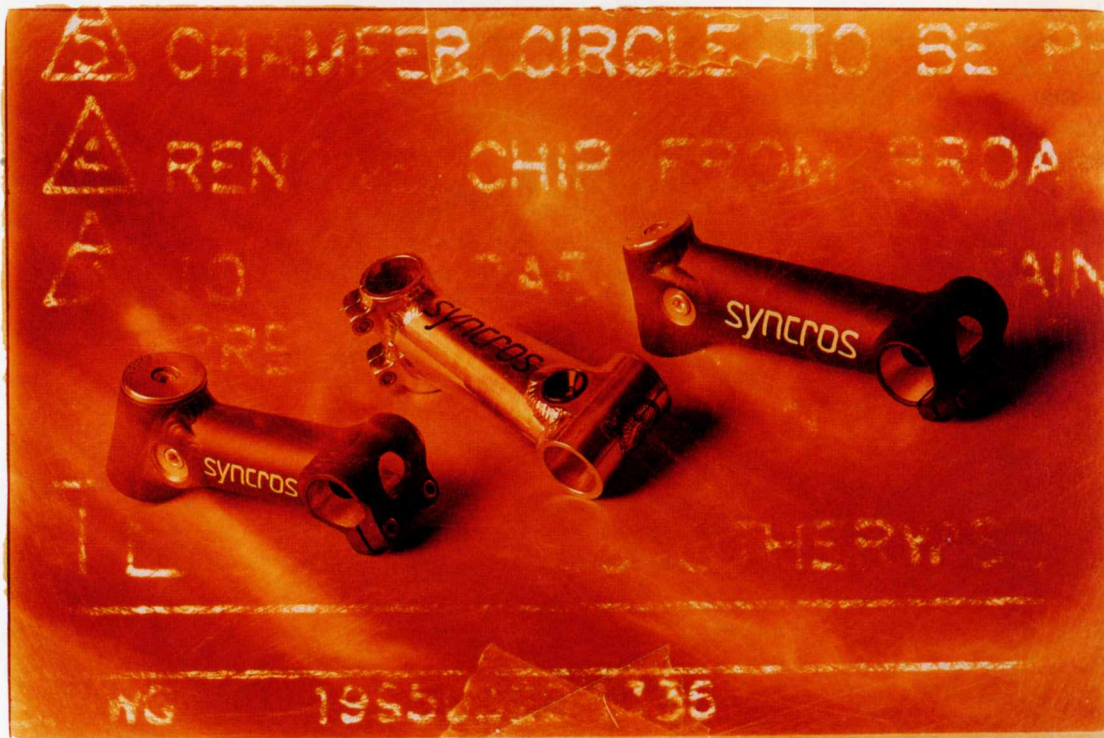
ROAD VORBAU TECHNISCHE DATEN:

Material:	Vorbau:	geschmiedete 6061T6 Aluminiumlegierung, von Hand TIG-geschweißt, wärmebehandelt & künstlich gealtert.
	Lenkerklemmbolzen:	4340 CroMo, wärmebehandelt, verzinkt
	Vorbautbolzen:	Keramikbeschichtete Zircal -Legierung Gewinde: M8 x 1,0
Gewicht:		200gr - 110mm
Gabelschaftrohr-Innen-Ø:		22.2mm
Finish:		Mattschwarze Pulverbeschichtung oder natur poliert.

MOUNTAIN AHEAD VORBAU

TECHNISCHE DATEN:

Material:	Vorbau:	geschmiedete 6061T6 Aluminiumlegierung, von Hand TIG-geschweißt, wärmebehandelt & künstlich gealtert.
	Lenkerklemmbolzen:	M5 x 1,0, 4340 CroMo, wärmebehandelt, verzinkt
	Justierbolzen:	M6,0 x 1,0, Grade 8,8, verzinkt
	Klemm-Keil:	7075T73 Aluminium
	Keilbolzen:	M6 x 1,0, Grade 12,9, verzinkt
	Abdeckkappe:	Nylon-Glas Verbundwerkstoff
	Wedgeloc:	Aluminiumlegierung, gegossen
	Gewinde:	M6 x 1,0
Gewicht:		210gr - 120mm x 0° x 1" Ø
Finish:		Matt anthrazit Epoxid-Pulverbeschichtung



LENKER

Kein anderer Hersteller von Lenkern fertigt die Verdickung in der Mitte kaltgeschmiedet an.

Das ist die reinste Ironie, wirklich.

Während die Enden ihrer Lenker kaltgeschmiedet sind, ist die Mitte einfach aufgeweitet. Leider verdünnt dieses Aufweiten das Metall und raubt dem Lenker die Stabilität. Das wiederum kann fatale Folgen haben, da die Verdickung die am stärksten belastete Stelle des Lenkers ist.

Wir schmieden den gesamten Lenker. Dadurch schaffen wir eine kontinuierlich gearbeitete richtungsgebundene Mikro-Struktur, die den ganzen Lenker entlang verläuft. Damit wird die Konzentration von Belastungen zwischen Lenker und Vorbau um die Hälfte verringert. Das Ergebnis ist ein Lenker, der bei weitem stabiler und sicherer ist als jeder andere in der Bike-Welt.

Ohne an der Verdickung zu leiden.

Und ohne auf Komfort zu verzichten. Das spezielle, hartgezogene, wärmebehandelte Easton 7075T78 Rohr aus der Raumfahrt hat extrem gute Stoßdämpf-Eigenschaften. Somit werden Vibrationen gedämpft und Stöße auch auf den huckeligsten Pisten absorbiert.

Das gleiche gilt für unseren 155 gr. leichten Titan Racing Lenker. Sorgfältig aus Ti3Al2,5V Titan in Flugzeug-Qualität gefertigt, weist dieses hartgezogene und wärmebehandelte Wunderwerk dieselbe außergewöhnlich bombenfeste Stabilität auf. Jedoch mit noch besserer Stoßdämpfung für die absolut knochenbrechenden Fahrten.



ALUMINIUM LENKER TECHNISCHE DATEN:

Material: Easton Ea 70 Aluminium, kaltgezogen, konifiziert und mittig verdickt.
Gewicht: 145 Gramm
Biegung: 5° gebogen, 0° gerade
Finish: Schwarz oder klar eloxiert über seidenmatter Oberfläche.

TITAN LENKER TECHNISCHE DATEN:

Material: 3AL2,5V Titanlegierung, wärmebehandelt, von Hand poliert, Finish natur.
Gewicht: 155 Gramm
Biegung: 5° gebogen, 0° gerade



SYNEROS

SYNEROS
BORSTON, MA

SYNEROS

BADGOODS™



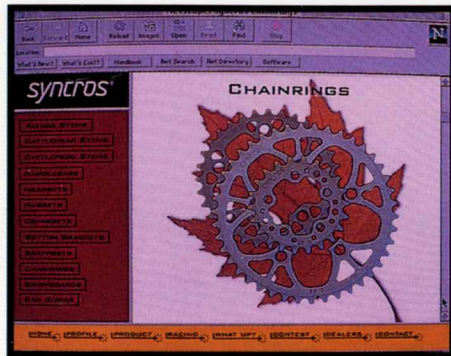
Bad news.

Die Threads sagen eigentlich schon alles. Aus den neuesten hochwertigen Stoffen, windabweisenden Laminaten, Kevlar-Verstärkungen und atmungsaktiven Polyestern, die der unmodischen Welt noch völlig unbekannt sind. Bad Goods sind entwickelt worden, um auch nach den längsten Nächten noch gut auszusehen. Funk mit Funktionalität verbunden!

Endlich mal.

SYNCROS IM INTERNET:

Auf unserer Web-Page finden Sie die neuesten Informationen über Rennen, neue Produkte und E-Mail Adressen, über die Sie mit Syncros Kontakt aufnehmen können. Sie finden unsere Web Page im WWW unter:
<http://www.syncros.com>



ART DIRECTION, DESIGN AND PRODUCTION

Alchemedia Design Group Ltd.
Vancouver, BC

PHOTOGRAPHY & PHOTO ILLUSTRATION

Lorne Bridgman @ Lucida
except:
Dirk Belling: Pete & Pip photo
Sunn Chipie Racing: team photos
Bliss Photography: team photos
Susan Curtis: Bad Goods™ photos
Jenn Walton Photography: WWW photo

PROSE

Nicholas Racz

PRINTING

Mitchell Press, Vancouver

The following trademarks are owned by
Syncros Applied Technology Inc:
Crank-O-Matic, Hammer 'n Cycle, Powerdisc,
Power Zit, Hang Doggy, Syncros, Bad Goods.

Printed in Canada on recycled paper.

© 1996 Syncros Applied Technology Inc.

DISTRIBUTORS:

AUSTRALIA

Cadence Sports
Box 692, Pymble 2073 NSW, Australia
Tel: (61) 2-44-7204, Fax: (61) 2-449-7605

AUSTRIA

Trendsport
A-6911 Lochau, Postfach 66
Tel: (43) 5574-471-47, Fax: (43) 5574-471-473

BENELUX

Vertex Cycle Systems
Flemingstraat 100a, 2041 VL Zandvoort
Tel: (31) 2507-1-81-84, Fax: (31) 2507-1-86-06

CANADA

Outdoor Gear Canada
2708 rue Diab, Ville St Laurent, Quebec H4S 1E8
Tel: (514) 332-1320, Fax: (514) 335-1691

CZECH REPUBLIC

Ultrasport
kpt Jarose 14, 568 02 Svitavy, Czech Republic
Tel: (42) 461-24461, Fax: (42) 461-23050

DENMARK

Bike Toyz
Molagade, 18000 Arthus C
Tel: (45) 8612-5931, Fax: (45) 8612 5932

FRANCE

Sunn
ZI Ouest, 31800 Saint Gaudens
Tel: (33) 61-94-85-85, Fax: (33) 61-94-85-78

GERMANY

Bike Action GmbH
Groß-Umstradter Str. 28, 64807, Dieburg
Tel: (49) 6071-92-34-0, Fax: (49) 6071-8-16-05

GREECE

Gatsoulis Stefanos Imports
8 Thessalonikis Str., N. Philadelphia, 148 42 Athens
Tel: (30) 1-2512-779, Fax: (30) 1-2533-960

ITALY

Comar Italia Srl
Via G. Pascoli 4, 24020 Gorle (bg)
Tel: (39) 35-30-25-02, Fax: (39) 35-30-07-47

JAPAN

A&F Corporation
1-1-9 Okubo, Shinjuku-ku, Tokyo 169
Tel: (81) 3-3209-7575, Fax: (81) 3-3209-7250

NEW ZEALAND

Cadence Sports
Box 692, Pymble 2073 NSW, Australia
Tel: (61) 2-44-7204, Fax: (61) 2-449-7605

NORWAY

Quality
Bergmannsveien 600, 3600 Kongsberg
Tel: (47) 94-34-23-27, Fax: (47) 32-76-71-50

SINGAPORE

Ewan PTE
257 Selegie Rd., #01-297, Selegie Complex, 0718
Tel: (65) 339-7388, Fax: (65) 339-5168

SOUTH AFRICA

Cross Country Cyclequip Ltd.
P.O. Box 13097, Cascades, 3202
Tel: (27) 331-940-766, Fax: (27) 331-260-5219

SWEDEN

Plus Import
Box 73, 151 21 Sodertalje, Sweden
Tel: (46) 86-691-360, Fax: (46) 86-691-360

SWITZERLAND

Agentur Felix AG
Sonnenhalde 7, Bettwiesen TG
Tel: (41) 73-22-66-16, Fax: (41) 73-22-66-29

UNITED KINGDOM

Caratti Sport Limited
49 Waverley Road, Yate, Bristol, BS17 5QZ
Tel: (44) 454-273-733, Fax: (44) 454-318-611

USA

Merry Sales Co.
1415 San Mateo Avenue,
South San Francisco, CA, 94080
Tel: (415) 871-8870, Fax: (415) 589-1222

USA

Syncros Applied Technology inc.
975 Vernon Drive, Vancouver, B.C., Canada V6A 3P2
Tel: (604) 253-5204, Fax: (604) 251-4506



syncros[®]

975 Vernon Drive, Vancouver, B.C. V6A 3P2 Canada

