



BREEZER

celebrating 20 years

1977-1997



IM GESPRÄCH MIT JOE BREEZE

- Joe, 1997 feiert das Breezer seinen 20. Geburtstag.

Warum sollen wir mitfeiern?

JB: Das Breezer ist das erste moderne Mountain Bike, das 20 Jahre alt wird. Ich bekam 1973 mein erstes "Fat Tire" Bike. Das war ein 1941-er Schwinn Excelsior ohne Gangschaltung. Meine Freunde, wie z. B. Gary Fisher, haben dann in den folgenden Jahren andere Teile, wie beispielsweise Schaltungen, an die alten Bikes geschraubt. Schließlich hatten wir all diese edlen Teile aus aller Welt an unseren Ballonreifen-Bikes, doch die Rahmen brachen dauernd. Ignaz Schwinn hatte die Bikes eben nicht für unsere Anforderungen konstruiert. Da ich seit 1974 Rennmaschinen gebaut hatte und stark in der ganzen Off Road Sache engagiert war, haben die Leute mich gefragt, ob ich Ballonreifen-Rahmen bauen könnte. Schließlich habe ich Charlie Kelly zugesagt, einen Rahmen für ihn zu bauen. Da haben dann noch acht andere einen Rahmen bestellt. 1977 habe ich eine Entwurfszeichnung gemacht und im September das Breezer No. 1 fertiggestellt.

- Wie sah dieses Breezer No. 1 aus?

JB: Naturgemäß bin ich von der Geometrie des Schwinn Excelsior ausgegangen. Wir hatte auch einige andere alte Rahmen ausprobiert, aber das

Excelsior hatte das beste Fahrverhalten. Ich habe das gebogene Wasserleitungs-Rohr des alten Schwinn durch gerades CrMo-Rohr ersetzt. Damit habe ich das Gewicht des Rahmens von 5,5 kg auf 3,2 kg verringert und gleichzeitig den mechanischen Wirkungsgrad des Rahmens verbessert. Nachdem ich das Breezer No. 1 fertiggestellt hatte, habe ich damit am Repack-Rennen teilgenommen und gewonnen. Aber der Gedanke beim Bau des Breezer war, ein leichteres Bike zu bauen, um besser bergauf zu fahren. Denn obwohl unser ursprünglicher Schwerpunkt auf dem Downhill lag, war es auch wichtig, wieder nach oben zu kommen. Das Bike hatte großen Erfolg, sowohl bei Straßen-Rennfahrern als auch bei den Ballonreifen-Freaks. Das waren eben keine schweren Kisten mehr!

- Du würdest also sagen, daß dies das erste Mountain Bike war?

JB: Das war das erste Mal, daß ein Rahmen speziell für das Mountain Biking gebaut und mit nagelneuen Komponenten ausgestattet worden war. Aber das hängt natürlich alles davon ab, wie man "das erste Mountain Bike" definiert. Erfunden habe ich das Mountain Biking auf keinen Fall. Das Breezer war ein Beitrag zu einer Entwicklung, an der viele Leute mitgewirkt haben. Und wenn auch viel über das Bike geredet wurde, war es doch mehr Mittel zum Zweck. Wichtiger war es, mit Freunden im Gelände Spaß zu haben.

- Ist Deine Philosophie und Dein Ziel bei der Entwicklung von Bikes heute die gleiche wie vor 20 Jahren?

JB: Ich bin von der mechanischen Effizienz des Fahrrads fasziniert. Daher versuche ich natürlich, den mechanischen Wirkungsgrad noch zu verbessern - leichter und stabiler, und so einfach wie möglich konstruiert. Ich halte die Funktion dabei für wichtiger als die Form, aber ich glaube, daß funktionsgerechte Dinge oft auch die beste Formgebung aufweisen. Viele Radfahrer wissen ein leichtes und wendiges Fahrrad zu schätzen—das sieht von alleine gut aus.

- Wie verbindet sich Dein Streben nach Effizienz mit der Förderung des Fahrrads als Transportgerät?

JB: Fahrräder sind die effizienteste Form des Individualverkehrs. Ich denke, daß sich die Zahl der Radfahrer noch um ein Zehnfaches steigern läßt. Radfahren bedeutet nicht nur Wettkampf und Freizeitsport. Jeder dritte Werbespot im Fernsehen versucht, die Leute noch mehr zum Autofahren zu bringen. Ich möchte dazu beitragen, das Radfahren als Verkehrsmittel noch weiter zu verbreiten. Das Ignaz X zum Beispiel ist ein sehr gebrauchsfähiges Bike, leicht und mit Spaß zu fahren. Ich würde es als City-Bike bezeichnen. Ein stabiles Gebrauchs-Fahrrad, das stylistisch den alten Bikes vom Repack-Trail nachempfunden ist.

- Und Du sponsorst das Breezer Racing Team zum Teil auch, um Fahrräder als Transportmittel zu fördern?

JB: Genau. Mit unserem Racing Team haben wir uns zum Ziel gesetzt, das Fahrrad als ideales Transportgerät zu propagieren. Beim Radfahren verbessert man die eigene Gesundheit ebenso wie die der Umwelt. Mit dem Fahrrad zum Einkaufen oder zur Arbeit zu fahren, verbessert die Laune, spart Energie, verringert die Luftverschmutzung . . . und spart oft auch noch Zeit.

- Was gibt es dieses Jahr Neues?

JB: 1997 könnte für Breezer zum besten Jahr seit 1977 werden. Es gibt sieben Modelle: fünf Mountain Bikes, einen Straßenrahmen und das Iggy. Zwei der Mountain Bikes haben Rahmen aus Aluminium. Dazu kommt ein vollgefedertes Bike, das Twister, mit der Sweet Spot Antriebsschwinge und einem Aluminium/Stahl-Rahmen. Weiterhin habe ich neue Rohrsätze für die Mountain Bikes entwickelt. Die Rohre heißen "D'Fusion", weil Unter- und Oberrohr am Steuerrohr D-förmig ausgebildet sind, um die Bruchgefahr an den am höchsten belasteten Stellen zu verringern.



Double Take, Then and Now

Left: Joe Breeze after riding Breezer #1 to victory at Repack. Race #15, October 1977. (Photo by Wende Cragg.) Right: Joe Breeze with Twister at bottom of Repack almost 20 years later. (Photo by David Epperson.)

This side: A 1977 conceptual drawing of the original Breezers, with a drawing of the 1997 Breezer Twister super-imposed. Breezer #1 is on permanent display at the Oakland Museum's Cowell Hall of California History.



Lightning

- Color** 8-Ball Black with Cue Ball spears
- Sizes** 15, 17, 18.5, 19.5, 21"
- Frame** Breezer D'Fusion Heat-Treated Cro-moly
- Fork** Breezer Taper cro-moly, Ø28.6/27mm steerer
- Headset** AheadSet DX2, aluminum
- Handlebar Stem** WTB, 10° rise, satin finish
- Handlebars** Ritchey ProLite WCS, gold
- Bar Ends** Ritchey Logic Pro WCS, silver
- Grips** Ritchey True Grip WCS, black
- Brake Levers** Shimano XTR, for V-Brakes
- Brakes** Shimano XTR V-Brakes
- Shifters** Shimano XTR
- Derailleurs** Shimano XT (front), Shimano XTR (rear)
- Bottom Bracket** Ritchey ProLite, 68 x 110
- Cranks** Breeze Vortex, tubular Cr-Mo
- Chainwheels** Sugino SuperShifter IIIr, hard ano, 42/32/22
- Pedals** Ritchey Logic WCS, titanium spindle
- Cassette** Shimano XTR, 11-30, 8-speed
- Hubs** Shimano XTR, 32 hole, aluminum QR
- Spokes** Wheelsmith 1.8/1.48; aluminum nipples, gold
- Rims** Breezer BackDraft, 390g
- Tires** Ritchey SC WCS, front; Ritchey Z-Max WCS, rear; blackwall
- Saddle** Ritchey Vector ProLite WCS, titanium rails, leather
- Seatpost** Titec AL-235 Post, Ø27.2x350mm
- Seatpost Binder** Ritchey Comp



20.9 lbs
9.5 kg

BREEZER

celebrating 20 years

Lightning

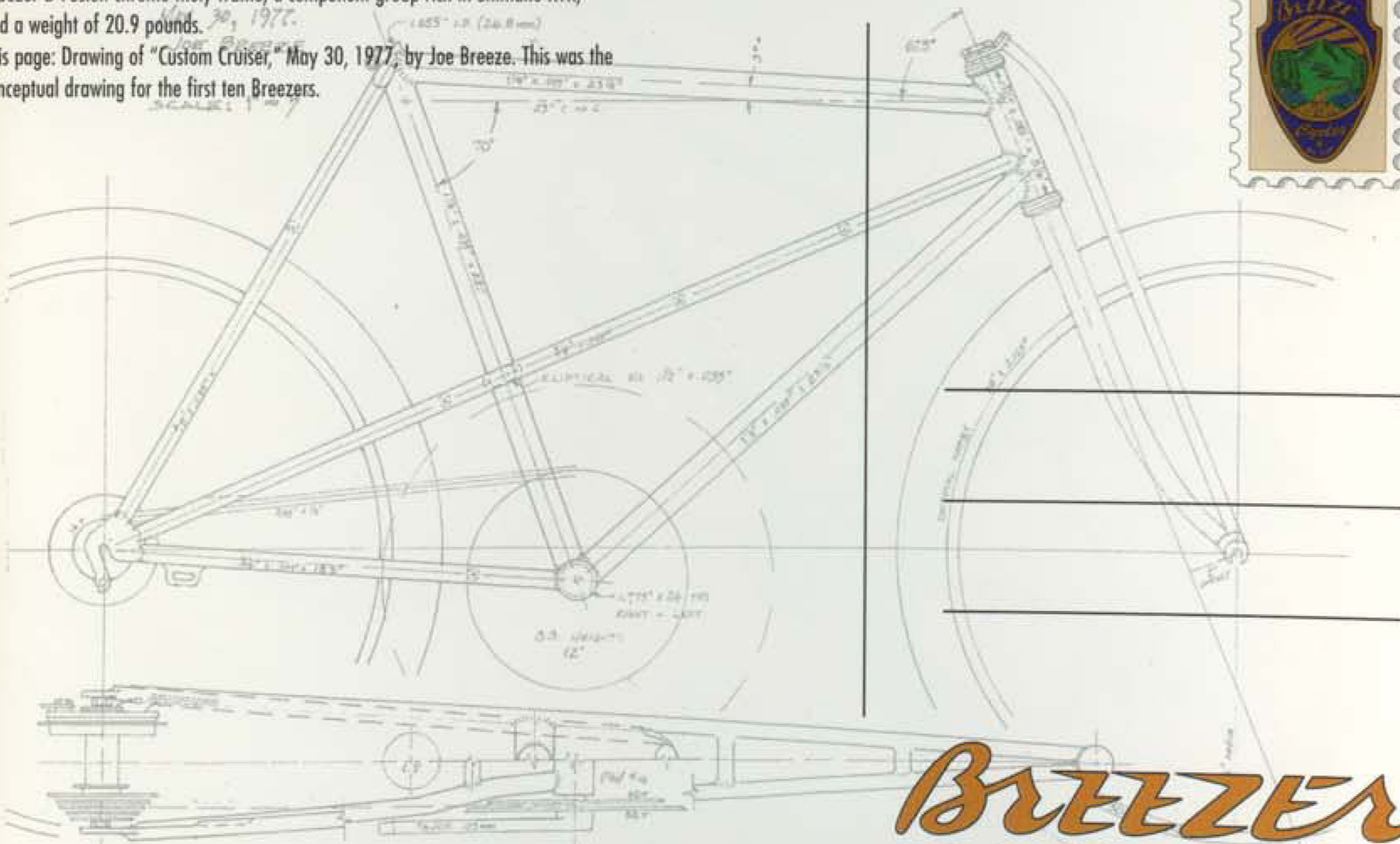
Das Spitzenmodell: Das **Lightning** ist im Streben nach Perfektion ein weiterer Schritt nach vorne. Mit dem neuen Breezer D'Fusion CrMo Rahmen und einer Komponentengruppe voller Shimano XTR Teile wiegt es gerade 9,5 kg. Joe Breeze hat bei der Entwicklung des Rahmens auch an die kleinsten Details gedacht. Das verhilft dem Lightning zu einem Fahrverhalten, das über die Jahre für seine überlegenen Qualitäten gepriesen worden ist, von der Seitensteifigkeit über den Komfort bis zur Lenkung, die Ihre nächste Bewegung bereits im Voraus zu ahnen scheint. Sie werden kaum ein besseres Allround Cross Country Bike als das Lightning finden.



Breezer Lightning

The top-of-the-line Lightning edges closer to perfection in 1997 with the new Breezer D'Fusion chrome-moly frame, a component group rich in Shimano XTR, and a weight of 20.9 pounds.

This page: Drawing of "Custom Cruiser," May 30, 1977, by Joe Breeze. This was the conceptual drawing for the first ten Breezers.



BREEZER

celebrating 20 years

Jet Stream

Color Flame Red with Cue Ball spears

Sizes 15, 17, 18.5, 19.5, 21"

Frame Breezer D'Fusion Heat-Treated Cro-moly

Fork Rock Shox Judy XC, Ø28.6mm steerer

Headset AheadSet DX2, aluminum

Handlebar Stem WTB, 10° rise, satin finish

Handlebars Ritchey Comp Lite

Bar Ends Ritchey Logic Pro WCS, silver

Grips Ritchey True Grip Lite, black

Brake Levers Avid 2.0L, for V-Brakes

Brakes Shimano XT V-Brakes

Shifters Shimano XT, pods

Derailleurs Shimano XT

Bottom Bracket Shimano UN72 x 110

Cranks Sugino Impel 700

Chainwheels Sugino SuperShifter IIR, hard ano, 42/32/22

Pedals Ritchey Logic

Cassette Shimano LX, 11-28, 8-speed

Hubs Shimano XT, 32 hole, aluminum QR

Spokes Wheelsmith 1.8/1.48; aluminum nipples, gold

Rims Breezer BackDraft, 390g

Tires Ritchey SC, front; Z-Max, rear; Kevlar/120 TPI, blackwall

Saddle Ritchey Vector ProLite WCS, tubular Cr-Mo rails, leather

Seatpost Titec PG Post, Ø27.2x350mm



23.9 lbs

10.9 kg



Die Leistungsfähigkeit des **Jet Stream** beruht auf dem Rahmen: Es ist derselbe D'Fusion CrMo Rahmen wie der des Lightning. Dieser leichte, ausgewogene, effiziente Rahmen ist eine erprobte Grundlage zum Cross Country Fahren. Beim Jet Stream kommen dazu rennfertige Komponenten wie eine Rock Shox Judy XC Gabel, eine Shimano XT Schaltung und superleichte Laufräder mit Ritchey Kevlar Reifen und Breezer BackDraft Felgen. Mit einem Gewicht von weniger als 10,9 kg macht das Fahren mit diesem Allround-Bike richtig Spaß.

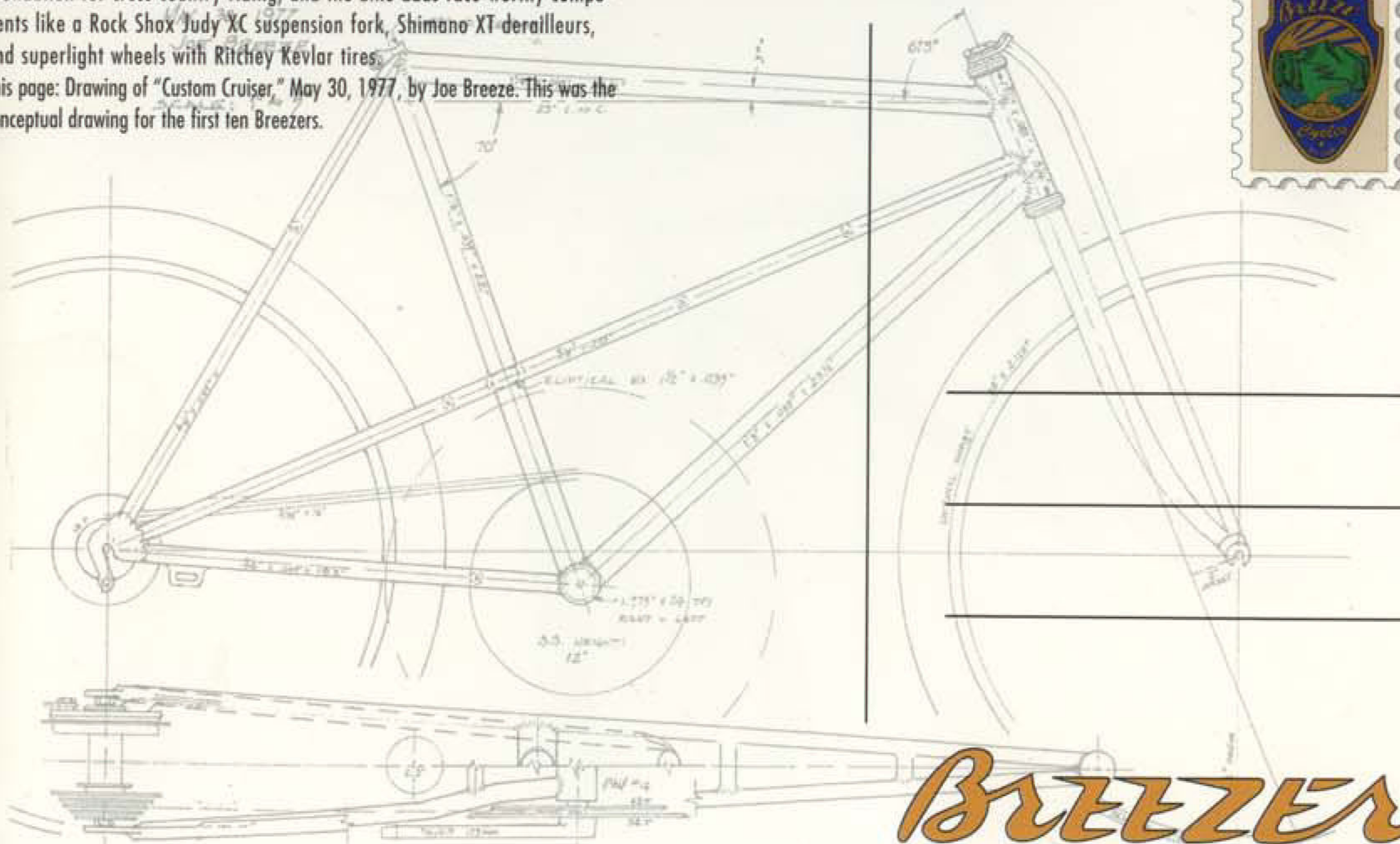


Jet Stream

Breezer Jet Stream

The Jet Stream's lightweight, superbly balanced, efficient frame is a proven foundation for cross-country riding, and the bike adds race-worthy components like a Rock Shox Judy XC suspension fork, Shimano XT derailleurs, and superlight wheels with Ritchey Kevlar tires.

This page: Drawing of "Custom Cruiser," May 30, 1977, by Joe Breeze. This was the conceptual drawing for the first ten Breezers.



Twister

Color: 8 Ball Black/Flame Red with Cue Ball spears

Sizes: 17, 18.5, 20"

Frame: Breezer D'Fusion 7005 Aluminum (front)/D'Fusion Heat-Treated Cro-moly (rear)

Shock Fox Alps 5R

Fork Rock Shox Indy XC, Ø28.6mm steerer

Headset AheadSet STE/DLC (integrated), aluminum

Handlebar Stem WTB, 10° rise, satin finish

Handlebars Ritchey Force Lite

Bar Ends Zanzibar

Grips Ritchey True Grip Lite, black

Brake Levers Avid 1.9L, for V-Brakes

Brakes Shimano M600 V-Brakes

Shifters Shimano LX, pods

Derailleurs Shimano LX (front), Shimano XT (rear)

Bottom Bracket Shimano UN52, 68x110

Cranks Sugino Impel 500

Chainwheels Sugino SuperShifter III R, 42/32/22

Pedals Ritchey Logic

Cassette Shimano, 11-28, 8-speed

Hubs Shimano LX, 32 hole, aluminum QR

Spokes Asahi, SS, 14/15g; brass nipples

Rims Ritchey SCX+OCR (offset type)

Tires Ritchey SC, front; Z-Max, rear; Kevlar bead, blackwall

Saddle Ritchey Vector ProLite WCS, tubular Cr-Mo rails

Seatpost Ritchey FD, Ø27.2x330mm



26.9 lbs

12.2 kg

BREEZER

celebrating 20 years

Twister



Das **Twister** ist ein neues
vollgefedertes Bike, mit dem Sie

nicht nach einem Sessellift suchen müssen. Die

Sweet Spot™ Antriebsschwinge bietet ein hervorragendes
Fahrverhalten, bergauf ebenso wie bergab und in der Kurve.

Mit dem Sweet Spot verfügt das Twister über ganze 125 mm
Federweg—aber die Federung wird nur durch Unebenheiten im
Gelände aktiviert, nicht durch starkes Treten auf den Pedalen.

Der Hauptrahmen des Twister besteht aus Aluminium, der
Hinterbau aus wärmebehandeltem CrMo. Damit werden

die besten Eigenschaften beider Materialien
verbunden. Vorne verwendet das Twister eine Rock

Shox Indy XC Gabel und ein einmaliges, im

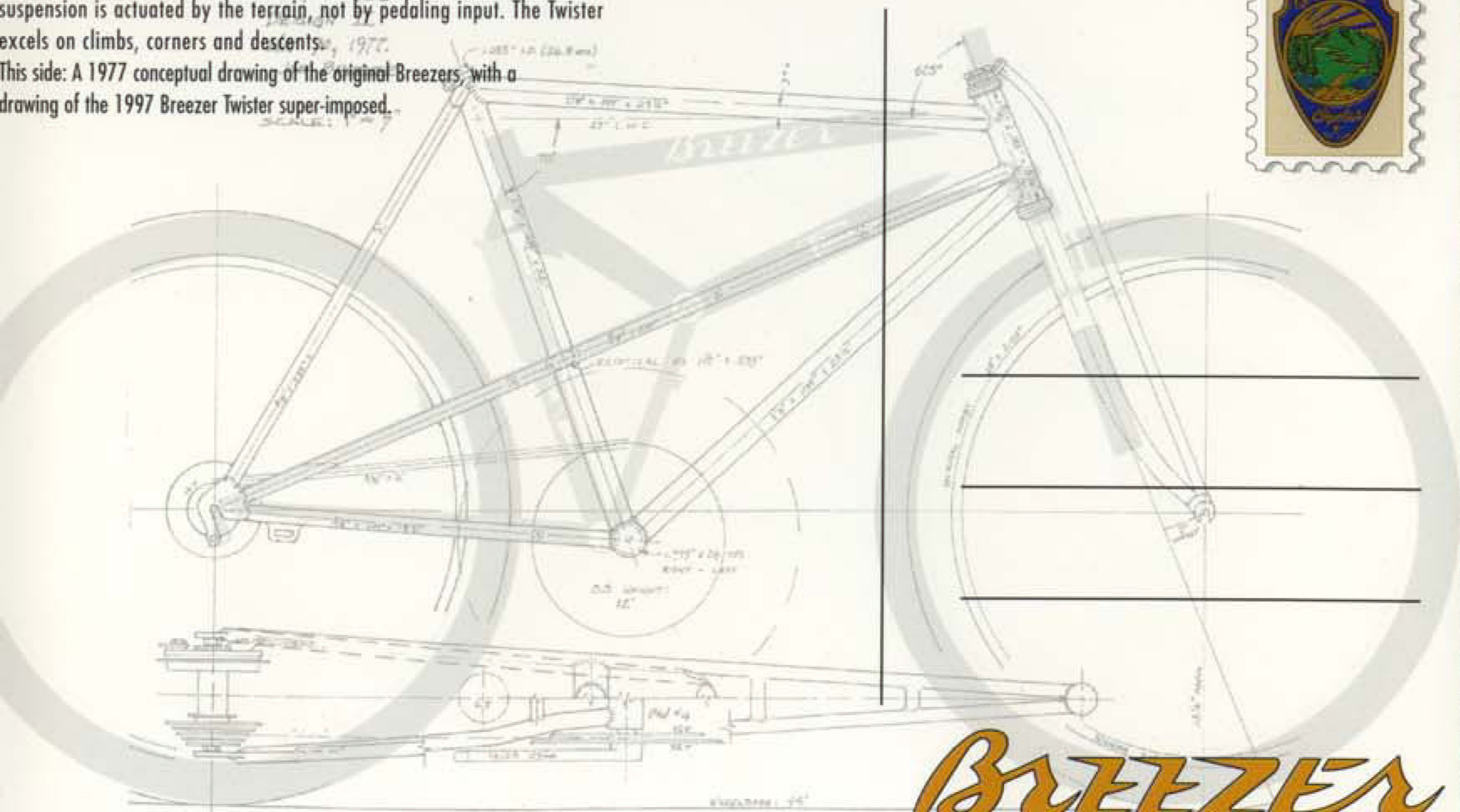
Steuerrohr integriertes, unteres Steuersatzlager,
das den Abstand zwischen Unter- und Oberrohr vergrößert.



Breezer Twister

The full-suspension Twister uses the Sweet Spot™ Unified Rear Triangle design to serve up a righteous five inches (125mm) of travel—yet the suspension is actuated by the terrain, not by pedaling input. The Twister excels on climbs, corners and descents.

This side: A 1977 conceptual drawing of the original Breezers, with a drawing of the 1997 Breezer Twister super-imposed.



BREEZER

celebrating 20 years

Thunder

Color Blacklight Blue with Cue Ball spears

Sizes 15, 17, 18.5, 19.5, 21"

Frame Breezer D'Fusion 7005 Aluminum

Fork Rock Shox Indy C, Ø28.6mm steerer

Headset AheadSet STE, aluminum,

Handlebar Stem Alico, satin finish

Handlebars Ritchey Force Lite

Bar Ends Zanzibar

Grips Ritchey True Grip Lite, black

Brake Levers Avid 1.9L, for V-Brakes

Brakes C Star P-Brakes (V-type)

Shifters Shimano STX-RC, 8-speed

Derailleurs Shimano LX (front), Shimano XT (rear)

Bottom Bracket Shimano UN52, 68x110

Cranks Sugino Impel 500

Chainwheels Sugino SuperShifter III R, 42/32/22

Pedals Victor VP-180 with toe clips and straps

Cassette Shimano, 11-28, 8-speed

Hubs Shimano STX-RC, 32 hole, aluminum QR

Spokes Asahi, SS, 14/15g; brass nipples

Rims Ritchey SCX+OCR (offset type)

Tires Ritchey SC, front; Z-Max, rear; blackwall

Saddle Ritchey Vector Sport, steel rails

Seatpost Ritchey FD, Ø27.2x330mm



25.9 lbs

11.8 kg



Zum ersten Mal seit 1989 sind Breezer Bikes mit Rahmen aus Aluminium erhältlich. Fortschritte im Bereich der Aluminium-Rohrsätze und nicht zuletzt Joe Breezer's D'Fusion Rohre ermöglichen den Bau von effizienten Bikes aus Aluminium. Das **Thunder** ist ein überzeugender Beweis. Der leicht Oversized D'Fusion Aluminium-Rohrsatz bietet das leichte, komfortable Fahrverhalten, daß Sie von einem Breezer gewohnt sind, ohne daß Stabilität oder Seitensteifigkeit auf der Strecke bleiben. Die Rock Shox Indy C Federgabel ist auf den Rahmen abgestimmt, und die Komponenten umfassen Highlights wie das Shimano XT Schaltwerk und Avid Bremshebel.

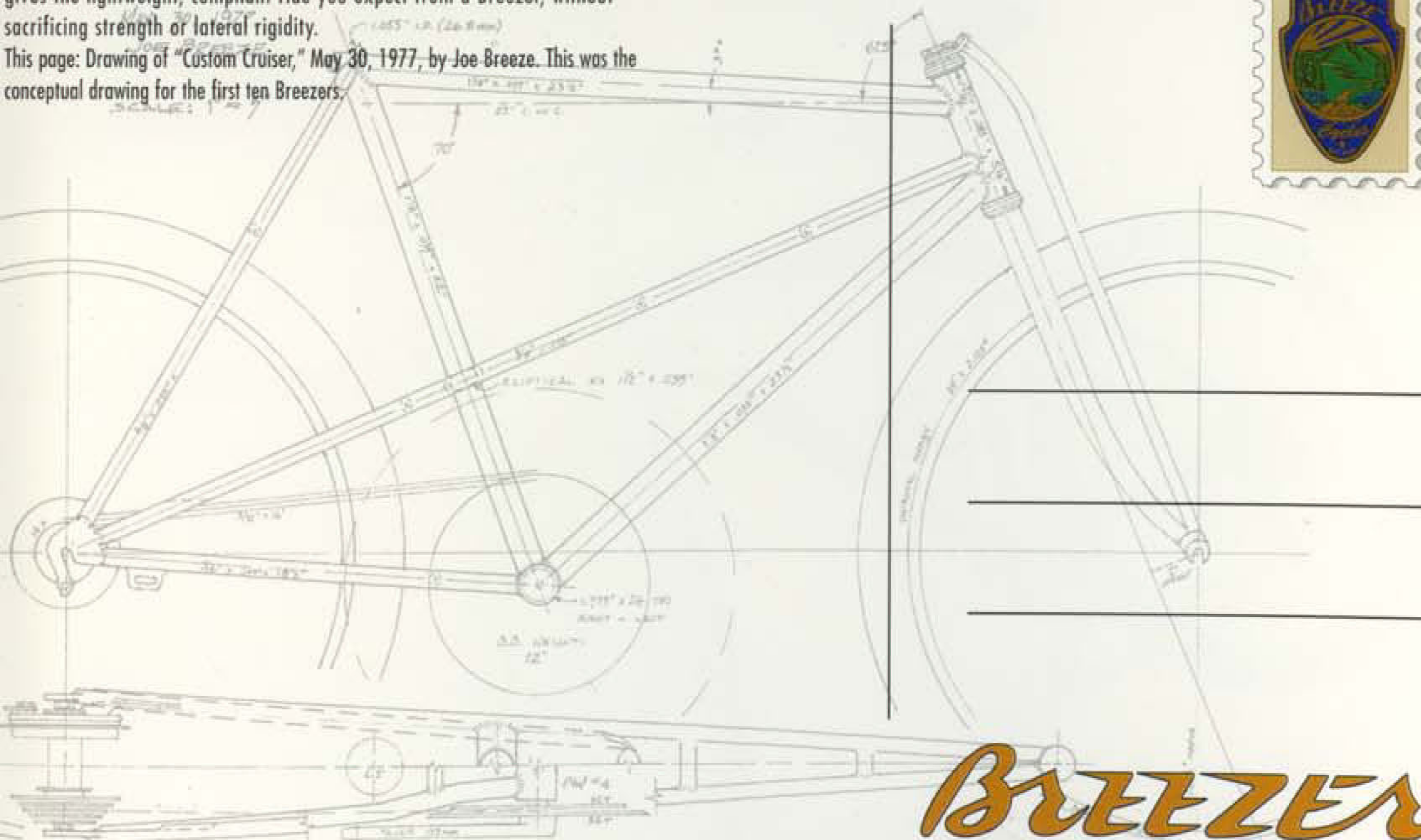


Thunder

Breezer Thunder

With a frame made of Breezer D'Fusion aluminum tubing, the Thunder gives the lightweight, compliant ride you expect from a Breezer, without sacrificing strength or lateral rigidity.

This page: Drawing of "Custom Cruiser," May 30, 1977, by Joe Breeze. This was the conceptual drawing for the first ten Breezers.



Storm

- Color** Sky Blue with Cue Ball spears
- Sizes** 15, 17, 18.5, 19.5, 21"
- Frame** Breezer D'Fusion 7005 Aluminum
- Fork** Breezer Taper cro-moly, Ø28.6/27mm steerer
- Headset** AheadSet STE, aluminum
- Handlebar Stem** Alico, satin finish
- Handlebars** Ritchey Force Lite
- Bar Ends** Zanzibar
- Grips** Ritchey True Grip Lite, black
- Brake Levers** Tektro, for V-Brakes
- Brakes** C Star P-Brakes (V-type)
- Shifters** Shimano STX
- Derailleurs** Shimano STX (front), Shimano LX (rear)
- Bottom Bracket** Shimano, 68x110
- Cranks** Sugino Impel 350
- Chainwheels** Sugino SuperShifter III, steel, 42/32/22
- Pedals** Victor VP-180 with toe clips and straps
- Cassette** Shimano, 11-28
- Hubs** Shimano Alivio, 32 holes, aluminum QR
- Spokes** Asahi, SS, 14/15g, brass nipples
- Rims** Ritchey SCX+OCR, offset type
- Tires** Ritchey SC, front; Z-Max, rear; blackwall
- Saddle** Ritchey Vector Sport, steel rails
- Seatpost** Kalloy, 350mm, silver



24.9 lbs
11.3 kg

BREEZER
celebrating 20 years

Storm



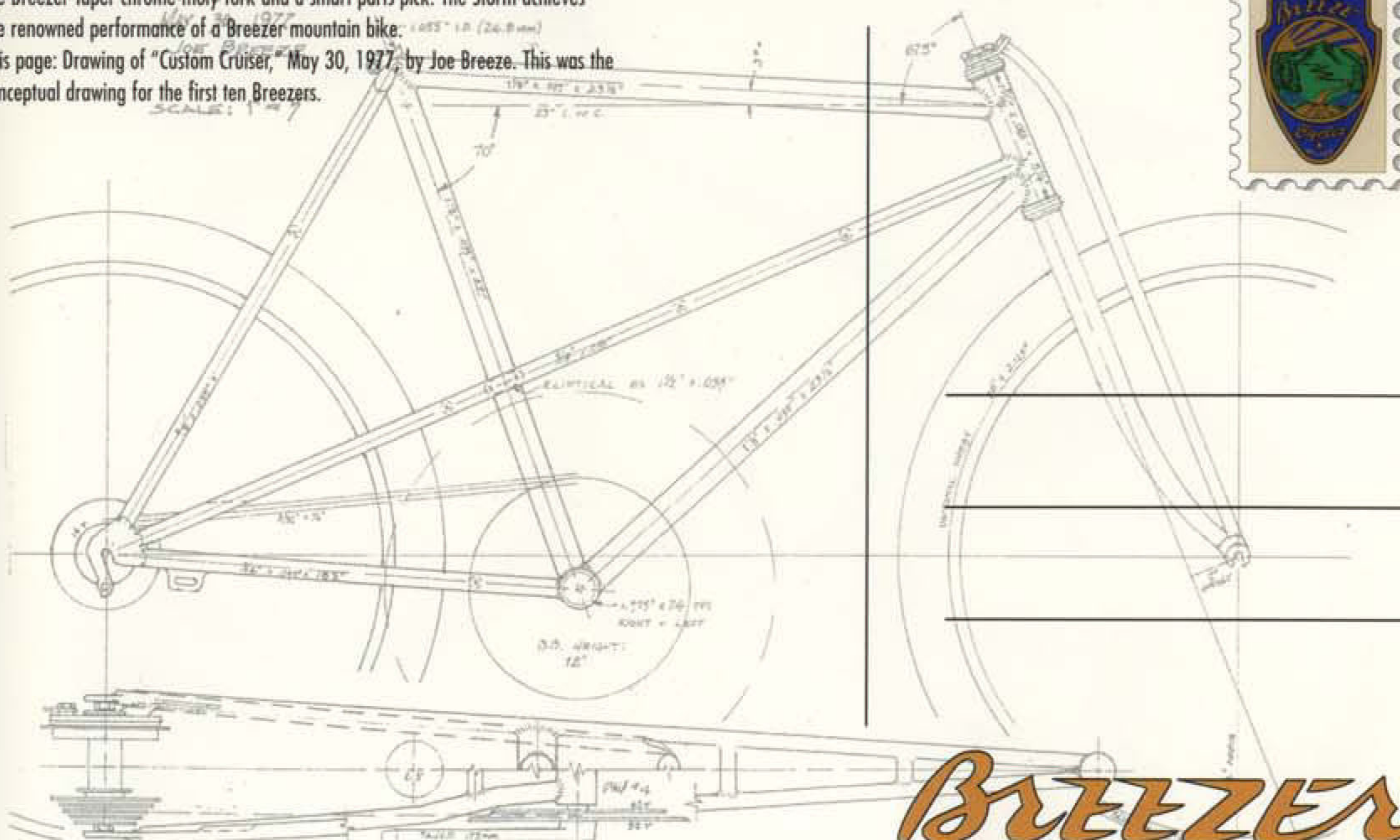
Das **Storm** verwendet ein einfaches, erprobtes Rezept auf dem Weg zur Hochleistung. Es verfügt über den neuen Breezer Aluminium-Rahmen, mit derselben Rahmengenometrie wie die Breezer Stahl-Bikes, und den neuen Breezer D'Fusion Rohrsatz. Die CrMo Gabel des Storm ist ein weiterer Entwurf von Joe Breeze. Das Gabelschaftrohr ist konifiziert, was die Stoßdämpfung und den Komfort verbessert. Dazu kommen intelligent ausgewählte Komponenten, so daß das Storm über die berühmte Leistungsfähigkeit eines Breezer Mountain Bike verfügt.



Breezer Storm

The Storm features an aluminum frame with Breezer D'Fusion tubing, along with the Breezer Taper chrome-moly fork and a smart parts pick. The Storm achieves the renowned performance of a Breezer mountain bike.

This page: Drawing of "Custom Cruiser," May 30, 1977, by Joe Breeze. This was the conceptual drawing for the first ten Breezers.



Ignaz X

To dwell on a cruiser's specifications is to miss the point. But here are a few highlights of the Ignaz X:

- The frame's head and seat angles are 70° and 72° respectively, and the total bike weight is 32 pounds.
- Double-top-tube design and original 2.125-inch "Knobby" tread pattern, as found on many of the resurrected old bikes on Repack circa 1976.
- Paint scheme of Joe's beloved 1937 Schwinn Excelsior X.
- Texas Longhorn handlebars, dual-coil spring saddle allow comfortable upright seating.
- This makes it happen: Shimano Nexus seven-speed internally geared hub provides easy shifting and a hand-operated roller brake.

Smoking-hot coaster brakes gave the Repack race its name, and Morrow was king of the one-speed bike brakes. The Morrow name lives on, emblazoned on the Iggy's front hub.



BREEZER

celebrating 20 years



Das **Ignaz X** ist Joe Breeze's Anerkennung für Ignaz und Frank W. Schwinn, die in den 30-er Jahren das Excelsior X mit den breiten Ballonreifen entwickelten, das der Ursprung des modernen Mountain Bikes ist. Das Design des Iggy ist in der Tradition verwurzelt, doch mit der komfortablen Sitzposition und dem einfachen Schalten und Bremsen ist das Iggy ein nützliches Bike für den Alltag, das Spaß macht. Mit der brilliant einfach konstruierten Shimano Nexus 7-Gang Nabenschaltung ist das leicht zu schaltende Iggy ideal für schnelle Fahrten zum Einkaufen ebenso wie für erholsames Dahinrollen durch Feld und Wald.



Ignaz X

Venturi

Team Anchor Steam und das Breezer Venturi

Der California Road Club hat seine Basis in San Francisco. Der Club wird von Breezer und von der bekannten Anchor Brauerei gesponsort. Hier sind mehrere Mitglieder des Teams mit ihren Venturis zu sehen. Joe Breeze ist an Straßenrädern ebenso interessiert wie an Mountain Bikes, und er genießt es besonders, mit seinem Venturi über die Golden Gate Bridge nach San Francisco zu fahren. "Ich bin glücklich, wenn ich eine 80 km lange Fahrt in meinen Wochenplan einbauen kann."





Leute, die im Sommer Feuerwehrleute und sonst Stammesbesucher des Grubstake Saloons waren, sahen, daß unter uns eine Frau war, machte sich ihr Machismo bemerkbar. Ein paar Tage später starteten mit einem Gewehrschuß wir fünf aus Marin gegen acht Leute aus Butte in Richtung Aspen für die zweitägige Tour. Wir hatten viel Spaß! Wir aus Marin waren überrascht, eine andere Gruppe Ballonreifen-Fahrer 1000 Meilen von Marin entfernt zu finden. Mit den großartigen Trails und der atemberaubenden Landschaft wurde Crested Butte ein Mountain Bike Wallfahrtsort und gab dem Sport großen Auftrieb."

BREEZER

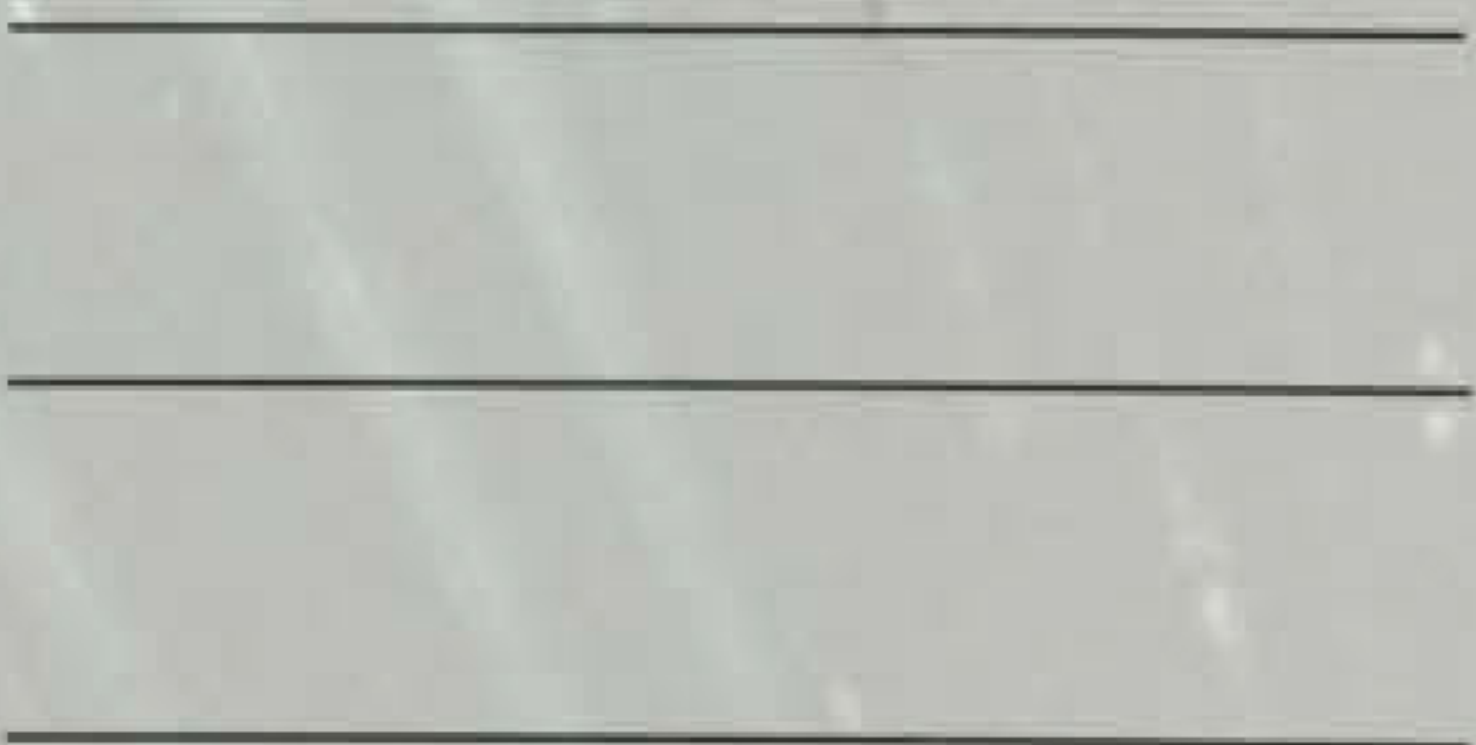


In Transition: The Old and the New

Eight Buttians and five Marinites pose atop Pearl Pass, midway through the "Third Annual Crested Butte to Aspen Pearl Pass Klunker Tour," Colorado Rockies, 1978. Joe Breeze (wearing stars and stripes hat) and two others are on new Breezers. The rest are on old Schwinn's. (Photo by Wende Cragg.)

This side: Nine of the first ten Breezers lined up just before nickel plating.

Only the first ten Breezers had the conspicuous "twin laterals."



- Wende Cragg
Calif. ('78 Breezer)
- Neil Murdoch
Colo. ('50s Schwinn)
- Richard Neilsen
Colo. ('60s Schwinn)
- Charlie Kelly
Calif. ('78 Breezer)
- Joe Breeze
Calif. ('77 Breezer)
- Jim Cloud
Colo. ('50s Schwinn)
- Bob Starr
Colo. ('50s Schwinn)
- Richard Ullery
Colo. ('50s Schwinn)
- Gary Fisher
Calif. ('38 Schwinn)
- Archie Archiletta
Colo. ('50s Schwinn)
- Chris Carroll
Colo. ('50s Schwinn)
- Albert Maunz
Colo. ('50s Schwinn)
- Michael Castelli
Calif. ('30s Schwinn)

BREEZER

celebrating 20 years

BREEZER HIGHLIGHTS



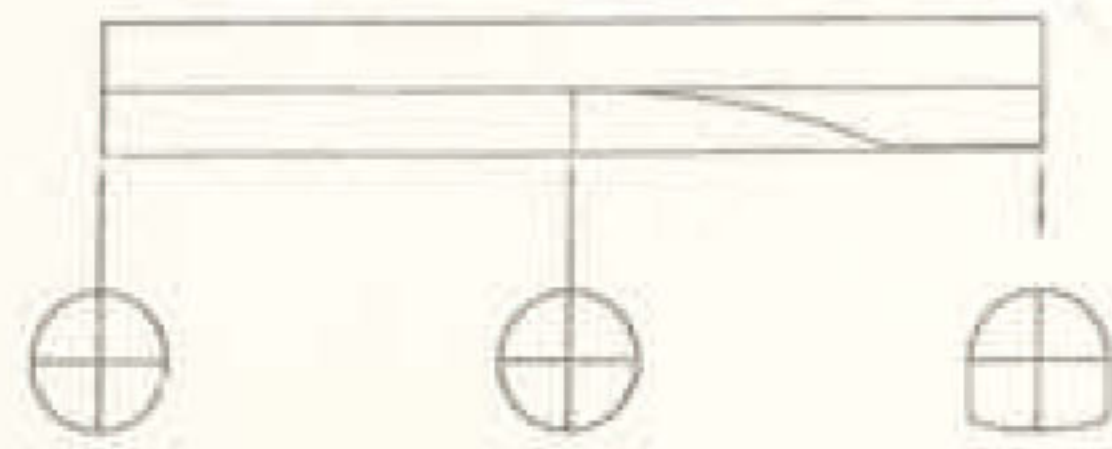
D'Fusion Rohrsatz

Der D'Fusion Rohrsatz ist das neueste Beispiel von Joe Breeze's ständiger Suche nach eleganten, effizienten Lösungen. Das Problem: Wenn man über eine Unebenheit fährt, wird das Unterrohr auf

Zug belastet, und ein großer Teil der Belastung wird auf die kleine Stelle konzentriert, wo die Unterkante des Unterrohrs mit dem Steuerrohr verbunden ist. An einem normalen, runden Unterrohr ist dies fast schon eine Sollbruchstelle. Falls Sie sich öfters in Fahrradwerkstätten aufhalten, haben Sie wahrscheinlich Rahmen gesehen, die an dieser Stelle gebrochen sind.

Joe Breeze hat den D'Fusion Rohrsatz entwickelt, um diese

Der D'Fusion Rohrsatzes modifiziert den Querschnitt der runden Rohre am Steuerrohr, um die hier auftretenden Belastungen auf eine größere Fläche zu verteilen.



Belastungsspitze zu vermeiden. Das D'Fusion Unterrohr ist an der Unterseite verbreitert, so daß die Belastung über eine größere Fläche verteilt wird. Das D'Fusion Oberrohr funktioniert ähnlich, nur daß jetzt die breite Seite nach oben zeigt, wo das Oberrohr auf das Steuerrohr trifft. Die Kettenstreben haben einen D-förmigen Querschnitt, um die Seitensteifigkeit zu erhöhen. Die breite Seite zeigt hier nach außen, was das gefürchtete Chain Suck verringert und die Pedalkräfte effizient auf das Hinterrad überträgt.

Breezer Taper Fork

Die starre Breezer Gabel verfügt über Joe Breeze's spezielles Gabelschaftrohr. Der Außendurchmesser an der Passung für das obere Lager des Steuersatzes beträgt 28,6 mm (1 1/8") und verjüngt sich dann auf 27 mm. Dieser kleinere Durchmesser dämpft Stöße besser, und erlaubt dennoch die Verwendung von normalen 1 1/8" Steuersätzen.



Sweet Spot™ Federung

The Das Breezer Twister verfügt über eine verfeinerte Version der gefederten Sweet Spot™ Antriebsschwinge. Diese Federungskonstruktion ist überall gelobt worden, da sie ein komfortables Fahrverhalten, bessere Traktion in jedem Gelände, üppigen Federweg und auch beim stärksten Treten kein Wippen aufweist.

Ein wesentlicher Faktor bei der Leistungsfähigkeit dieser Konstruktion ist die genaue Anordnung des Drehpunkts—genau ausbalanciert zwischen hoch und tief, vorne und hinten. Deshalb heißt es Sweet Spot. Beim Twister ist die Federung voll aktiv, mit üppigen 125 mm Federweg. Wenn Sie im Wiegetritt fahren, versteift sich die Federung



Breeze-In™ Ausfallenden

Breeze-In™ Ausfallenden sind doppelt so steif und halb so schwer wie normale Ausfallenden. Sie verbessern zusätzlich die Stabilität des Hinterbaus. Das dreidimensionale Profil ermöglicht die Verlängerung der effizienten, runden Streben so nah wie möglich an die Hinterachse. Die Ausfallenden

automatisch, so daß das Twister beim Spurt oder beim Fahren bergauf nicht unnötig Energie verbraucht. Dennoch bleibt die Federung aktiv und ist bereit, die größten Unebenheiten abzufedern. Die Sweet Spot Konstruktion bietet außerdem optimale Seitensteifigkeit am Tretlager und am Hinterbau, und der niedrige effektive Schwerpunkt verbessert das Handling.

Joe Breeze verwendet das Sweet Spot Design, da es eine sonst nicht erreichbare Kombination aus großem Federweg, Wartungsarmut und guter Leistung beim Treten bietet. Zusammen mit dem modernsten Fox 5R Federelement ist das Twister das ideale vollgedederte Cross Country Bike.



ermöglichen zusätzlich eine bessere Befestigung des Schaltwerks, was ein sauberes Schalten erleichtert. Sie haben abgeschrägte Außenseiten, die die Nabe sauber in den Rahmen leiten. Alle Breezer Rahmen, ob aus Stahl oder Aluminium, sind mit Breeze-In Ausfallenden ausgerüstet.

Lightning, Jet Stream, Thunder and Storm

	15-inch	17-inch	18.5-inch	19.5-inch	21-inch
A Seat tube, c-t	380mm	430mm	470mm	495mm	535mm
B Seat tube, c-c	330 mm	380mm	420mm	445mm	485mm
C Top tube, c-c	517 \pm 20°	537 \pm 14°	561 \pm 10°	576 \pm 7°	591 \pm 5°
D Top tube, level	545mm	565mm	585mm	595mm	605mm
E Stem	110mm	120mm	120mm	135mm	135mm
F Top to ground	705mm	738mm	757mm	768mm	796mm
G Head angle	71.5°	71.5°	71.5°	71.5°	71.5°

	15-inch	17-inch	18.5-inch	19.5-inch	21-inch
H Fork offset	40mm	40mm	40mm	40mm	40mm
I Seat angle	73°	73°	73°	73°	73°
J Chainstay	422mm	422mm	422mm	422mm	422mm
K BB height	290mm	295mm	295mm	295mm	295mm
L Wheelbase	1003mm	1027mm	1048mm	1058mm	1069mm
M Front center	584mm	607mm	628mm	639mm	650mm

With Judy and Indy forks (426mm long, 63 mm travel), head angle varies from 71° (sagged 10mm) to 73.5° (fully compressed). Bottom bracket height varies from 301mm (static) to 281mm (fully compressed).



Twister

	17-inch	18.5-inch	20-inch
A Seat tube, center-top	430mm	470mm	495mm
B Seat tube, center-center	380 mm	420mm	445mm
C Top tube, center-center	529 \pm 12°	548 \pm 8°	578 \pm 4°
D Top tube, level	570mm	590mm	605mm
E Stem	120mm	120mm	135mm
F Top to ground	748mm	767mm	778mm
G Head angle	71°	71°	71°

	17-inch	18.5-inch	20-inch
H Fork offset	40mm	40mm	40mm
I Seat angle	72.5°	72.5°	72.5°
J Chainstay	422mm	422mm	422mm
K BB height	301mm	301mm	301mm
L Wheelbase	1041mm	1057mm	1078mm
M Front center	598mm	637mm	659mm

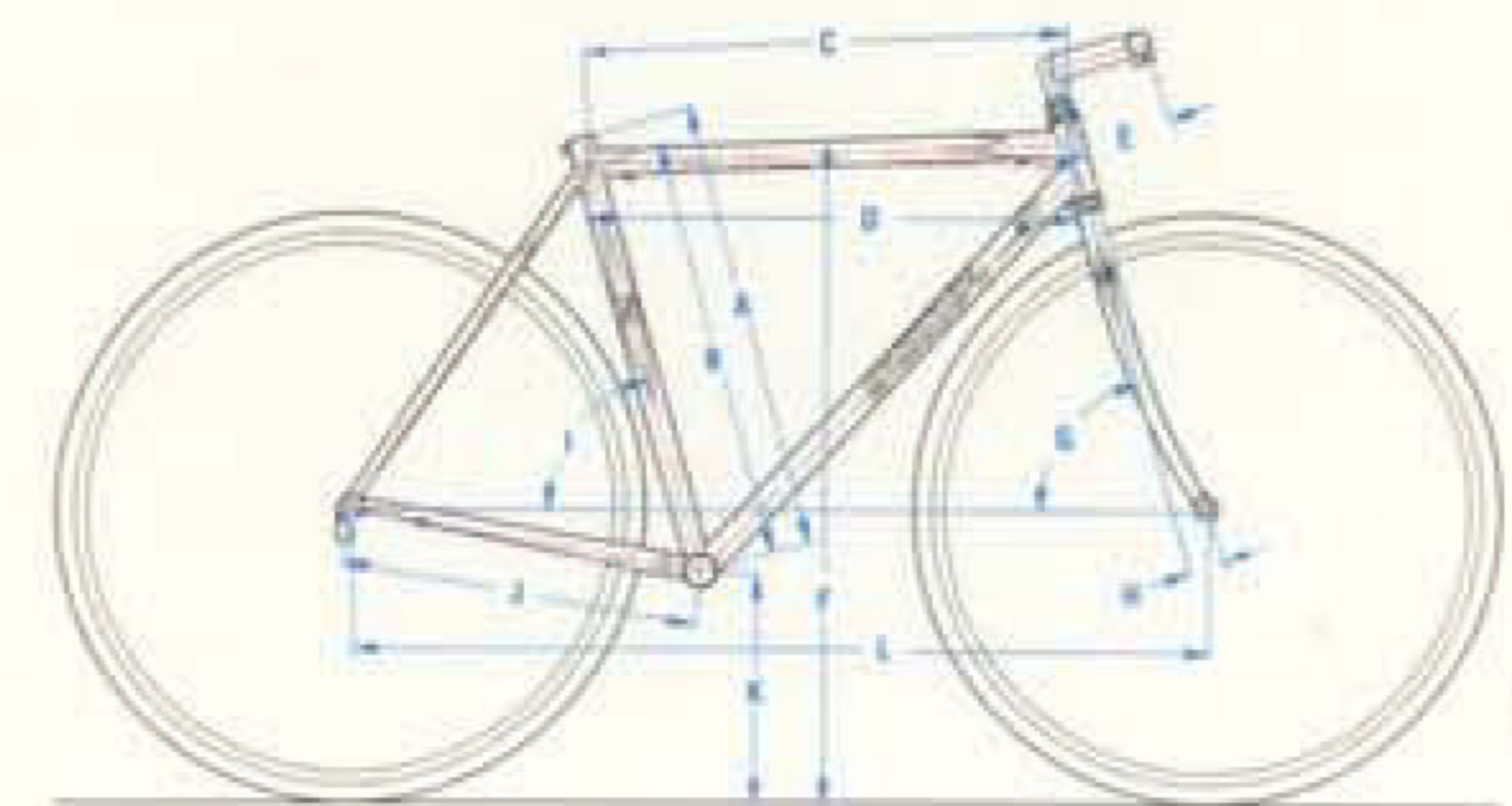
Geometry shown is measured with rear sagged 7mm, and front sagged 10mm. These measurements apply to forks 426mm long and with 63mm travel (standard Judy and Indy forks).



Venturi

	48cm	51cm	54cm	57cm
A Seat tube, center-top	480mm	510mm	540mm	570mm
B Seat tube, center-center	450 mm	480mm	510mm	540mm
C Top tube, center-center	524 \pm 5°	549 \pm 2.5°	569 \pm 0°	585 \pm 0°
D Top tube, level	535mm	555mm	570mm	585mm
E Stem	n.a.	n.a.	n.a.	n.a.
F Top to ground	732mm	751mm	769mm	798mm
G Head angle	73.5°	74°	74°	74.5°

	48cm	51cm	54cm	57cm
H Fork offset	43mm	40mm	40mm	37mm
I Seat angle	74.5°	74°	73.5°	73°
J Chainstay	262mm	264mm	264mm	267mm
K BB height	405mm	405mm	405mm	405mm
L Wheelbase	965mm	975mm	985mm	989mm
M Front center	571mm	581mm	591mm	594mm



Distributors

United States (West)

The Merry Sales Co.
1415 San Mateo Avenue
South San Francisco, CA
94080
Phone (415) 871-8870
Fax (415) 589-1222

United States (East)

Quality Bicycle Products
9201 Penn Ave South #40
Bloomington, MN 55431
Phone (612) 884-7606
Fax (612) 884 8633

Canada

Cybersport
280 SW Marine Drive
Vancouver, BC V5X 2R5
Phone (604) 325-2033
Fax (604) 325-2023

Finland

MT-Bike
Kaulukatu 40
80100 Joensuu
Phone (73) 224891
Fax (73) 224892

France

Sunex
Quartier La Palud
83600 Frejus
Phone (94) 53 00 03
Fax (94) 52 18 38

Germany

Bike Action GmbH
Grass-Umstädter Strasse 28
64807 Dieburg
Phone (06071) 92340
Fax (06071) 81605

Italy

Panimpex SNC
Via Carlo Gherardini 13
00135 Roma
Phone (06) 30360417
Fax (06) 30360417

Japan

Norton Bicycle Ind. Co. Ltd.
1-9, 1-Chome, Narihira
Sumida-Ku, Tokyo 130
Phone (03) 3626-7912
Fax (03) 3829-2994

Norway

Mega Cycles
Drammensveien 302
1324 Lysaker
Phone (67) 530610
Fax (67) 582012

Switzerland

Frame of Mind
Lukmanierstrasse 15
CH-7184 Curaglia
Phone (81) 947 53 03
Fax (81) 947 51 20

Taiwan

J Bicycle Studio
58 Chung Ching Road
Taichung, R.O.C.
Phone (04) 326-4150
Fax (04) 326-4150

For distribution in other countries:

Interjet, Inc.
Osaka, Japan
Phone (06) 393-3611
Fax (06) 393-3822

Racing for a better planet

Joe Breeze's mountain bike race team's goal is to highlight bicycling as a useful transportation alternative. Nexus is Shimano's new component group for metro biking. Team Breezer: Jamie Fitty, Julia Fulwyler, Kristi Hill, Niki Pippin, Tricia Zeigler, Jeff Hall, Thomas Jenkins. (Action photo by Mitch Clinton. Team photo by Jim Swasey.)

This side: Berlin at rush hour. From Bike Culture magazine, Joe's favorite bicycle publication (Dylan@Bikeculture.com). (Photo by Christian Eicke.)



BREEZER
celebrating 20 years

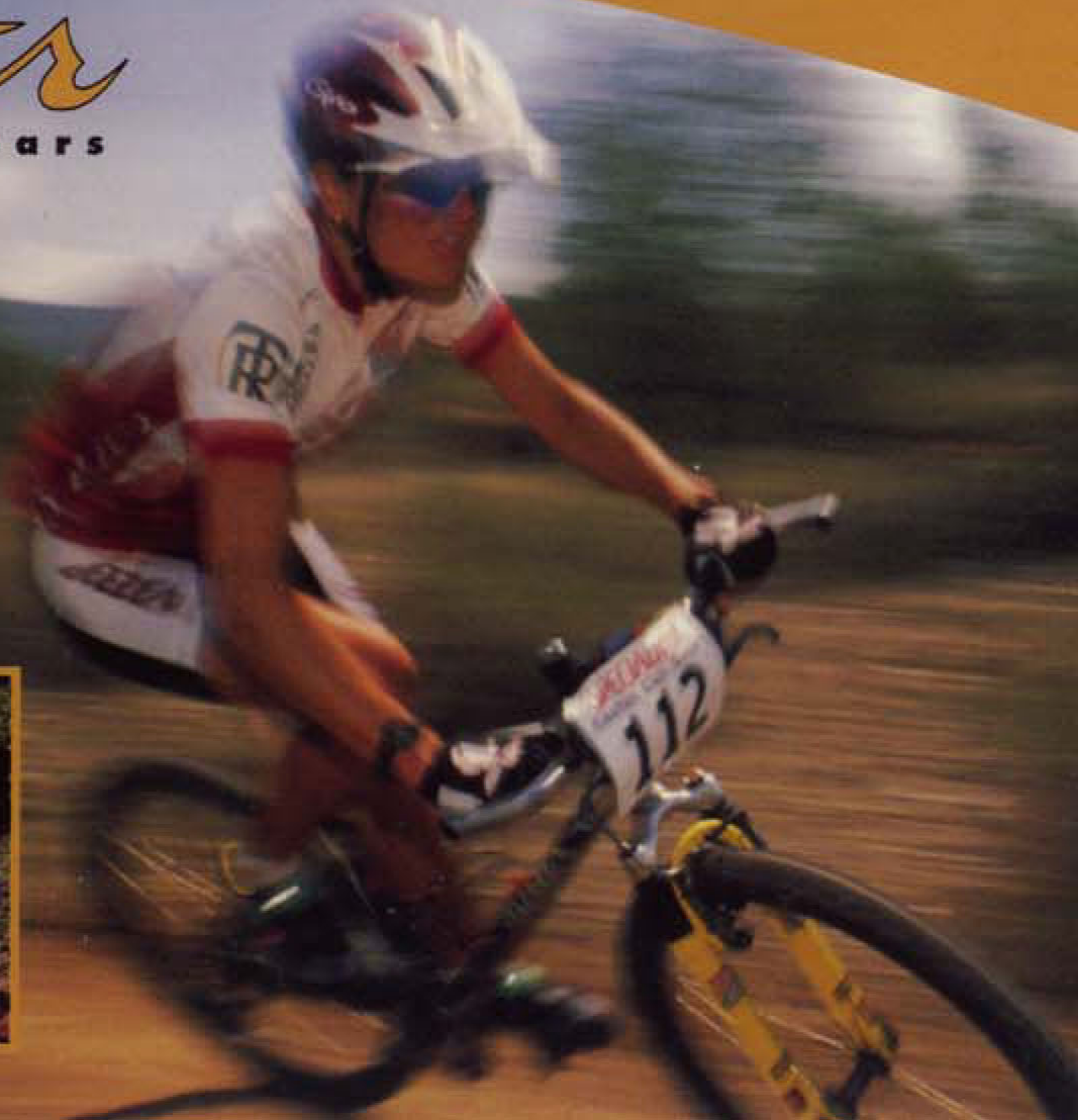
Titelbild: Joe Breeze umrundet Haarnadelkurve No. 4 auf dem Breezer No. 1, Oktober 1977. (Photo: Wende Cragg.)

Kleingedrucktes: Breezer® ist ein geschütztes Warenzeichen. Sweet Spot™ ist ein geschütztes Warenzeichen von Up and Over Engineering. Technische Daten können sich ohne Vorankündigung ändern.

Design: Geronimo. Übersetzung: Jan Heine. Inhalt ©1996 Interjet, Inc.

BREEZER

celebrating 20 years



DM/SF/US \$2