



Händler

 **GT**<sup>®</sup>  
**all terra**

1 9 9 5 C A T A L O G

**Insider Infos**

Für mich war es immer etwas besonderes, ein Team wie das GT Team zu betreuen. Es ist eine Erfahrung, die ich nicht missen möchte und die ich wohl nie vergessen werde. Manchmal hat man das Gefühl, sich in einer Familie zu befinden. Man lebt zusammen - fliegen, reisen, essen, schlafen, Stress und Ruhe und mit ein bisschen Glück steigt wir gemeinsam. Hierzu vielleicht ein paar Eindrücke:

**Reisen**

Reisen ist wohl der härteste Teil des Jobs. Habt ihr schon mal versucht, 9 Athleten und 3 Betreuer so günstig wie möglich mit so wenig Zwischenstops wie möglich an einen Ort zu bekommen (alle kommen von verschiedenen Flughäfen) und so, daß sie auch möglichst gleichzeitig dort sind? Es klappt nie. Das zweite Problem ist das Gepäck. Welche Massen da zusammenkommen, unglaublich und wie es fehlt was. Hier muß ich mich unbedingt mal bei Lenora und Ariane bedanken, die uns im United Airlines Office tatkräftig unterstützen.

Einige der Fahrer sind gute Traveller, andere weniger gute. Rishi zum Beispiel ist der ewige Charmeur. Kaum ist er im Flieger, schon spricht er seine Chante (den wir sonst nicht in dieser intensiven Form bemerken) in alle Himmelsrichtungen. Wie oft haben wir uns schon gefragt, wie verdämt noch mal macht er das, wenn wir wieder aus der Economy Klasse auf Rishis Hinterkopf in der Business Klasse gucken mußten. Juli glaubt immer noch, daß es Non-Stop Flüge von Durango nach Pisa geben muß (oder wo wir auch hinfliegen). Gerhard scheint Freunde bei jeder Airline zu haben. Dieser Kerl schafft es doch immer, eine Mahlzeit vom Feinsten serviert zu bekommen. Lucky dog, Laurie ist die schnellste Frau der Welt, wenn es darum geht, die letzten drei freien Plätze nebeneinander zu bekommen. Sie liegt schon, bevor die Türen geschlossen

sind. Als Teamtreuer bei diesem Team schläft man, wenn man kann. Leihenagen mieten, Unterkünfte zu bekommen, etc. sind ein weiteres Thema. Fragt lieber nicht.

**Essen**

Diäten und Mahlzeiten sind so unterschiedlich wie die Fahrer selbst. Besonders die Mengen sind unglücklich. Mike ißt zum Beispiel nur Fleisch und Kartoffeln. Den ganzen typischen Amerika-Kram. Burger und Pommes. Allerdings habe ich einmal gesehen, wie etwas Gränes in seinem Mund verschwand. Aber ich schätze, er hat es später ausgespuckt und der Katze gegeben. Das totale Gegenstück ist Juli - absolute Vegetarierin. Kein Fett. Null. Das erste Mal stellte ich das auf einem unserer Transatlantik-Flüge fest. Ich beobachtete sie, wie sie einen Dosenöffner mit zwei Dosen Mais aus ihrem Handgepäck zog und kauend (jupp, jupp) das Airline Essen verachtend, kurzen Prozess mit ihm machte. Als Nachtisch gab es ein Paket Reiskvase. Ungelogen. Sie und Chantal sind übrigens die Kaffee-Divas der Rennszene. Wenn wir in Italien oder der Schweiz sind, wo der Kaffee so unheimlich gut schmeckt, beginnt das große Kaffee-Suchen im Espresso-Land. Wir gehen sozusagen Bar-Kaffee-Hopping. Welch ein Flash. Jimi und Rishi sind sicherlich die besten Köche im Team mit leichten Vorteilen für Rishi. Gerhard ist wohl der miserabelste. Erst letzte Woche hat er schon wieder den Toast verbrannt. Nicht zu vergessen Hans, der kocht ebenso schlecht. Er besticht aber durch seine Kreativität, wenn es darum geht, rational zu Frühstück. Beim Frühstück in Vermont vor einem Jahr schnitt Hans eine Grapefruit durch, löffelte sie aus, füllte die ausgeöffelte Hälfte mit Müsli und Milch und warf sie, nachdem er alles gegessen hatte, mit den Wörtern in den Müllimer. Seht ihr, keine Abwasch nötig. Wir lagten vor

Lachen unter dem Tisch. Stefano ißt jeden Abend Pasta. Jeden Abend. Und er ißt für drei - unglaubliche Mengen. Überhaupt habe ich noch nie Leute beobachtet, die soviel essen wie das Team. Wir waren in den verschiedensten Restaurants in Europa. Immer wieder rannten Fahrer von uns nach dem Essen in die Küche, um den Koch zu überzeuagen, daß die Mahlzeit zu klein war. Mit einigen Köchen konnten wir im Laufe der Zeit Freundschaft schließen, vor allen Dingen, wenn die etwas vom Radsport verstanden. Mittlenweile haben wir viele Freunde in der kochenden Zunft - deshalb besuchen wir immer auch wieder die gleichen Restaurants.

**Freizeit**

Jeder im Team tendiert dazu, seine eigenen Sachen zu machen, wenn es nichts reinmäßiges zu tun gibt. Jimi, ein Musikspezialist, hat meistens „Alternative Rock“ im Ohr oder er erkundet irgendwo irgendwas. Letztes Frühjahr brachte er seine Videokamera mit nach Europa, um die Reise zu dokumentieren. Ganz besonders hatte es ihm Napoleons Exil auf Elba angetan, wo er den Großteil des Tages filmend verbrachte. Gerhard kennt Gott und die Welt und redet sich deshalb immer und überall fest. Sogar direkt nach einem Rennen trifft er garantiert Leute und wir müssen immer auf ihn warten. Hans und Stefano sind sich sehr ähnlich. Immer raus, was unternehmen, Bekannte treffen - und das sind echt viele. Chantal hat eine kleine Gruppe von Fans und Freunden um sich versammelt, die sie im World-Cup-Zirkus um die Welt begleiten. Mit ihr verbringt sie auch ihre Freizeit. Ihr Fanclub ist der einzig professionelle, den ich kenne. Er kümmert sich um ihre Vermarktung und taucht immer bei Rennen auf und feuert Chantal an. Go Chantal, go. Unglaublich. Rishi verbringt seine Freizeit mit seiner Frau Tammy. Sie sind so verliebt... Das gleiche gilt für Juli und Daryl, wenn sie nicht gerade liegt. Und Sie liest wirklich ein Buch nach dem anderen. Mike hängt immer mit seinen BMX Kumpeln zusammen, um Fußball im Fernsehen anzuschauen oder um selber zu spielen. Dann bleibt noch Nicholas. Der schläft oder fährt Rad. Der Kerl kann wirklich Power-Schlafen. Er verbringt...

**Die Zeit vor dem Mountainbike**

Hans, der in der Schweiz geboren wurde, wuchs in Deutschland auf. Schon als Kind wollte er eigentlich



Die Team GT Downhill-granatener der 2-fache Amorementmeister Nicolas Vouillou und der Bällische Downhill-Meister Stefano Migliorini.

Motorrad-Trial fahren. Aber seine Eltern dachten, das wäre zu gefährlich und gaben ihm ein Fahrrad. Der Rest, wie ihr wißt, ist Geschichte. Er ist wohl der Guru. Gerhard war ein anerkannter Straßen-Profi, der 6 Giro D'Italias mitgefahren hat und dreimal die Tour de France. Er ist nach wie vor der einzige Fahrer vom alten 7-Eleven/Motorola Team, der einen Straßen-Klassiker gewonnen hat - San Sebastian 1987. Rishi, ein ebenso anerkannter Straßenfahrer, gewann 1989 das US National Road Championship und war Team-Mitglied vom Team in den 80er Jahren. Als Kind fuhr er bereits BMX. Ebenso begann Jimi seine Laufbahn. Beide führen übrigens GT BMX. Später

startete auch Jimi als Straßenfahrer und im gleichen Jahr als Rishi National Road Champion war, gewann Jimi die Junior National Road Championships. Er verbrachte 3 Jahre im US National Team. Ironischerweise war beim Frauen-Strassenrennen im gleichen Jahr Juliana Furtado als Newcomer die Nummer 1. Davor war Juli eine der bekanntesten Skifahrerinnen des Landes, die 7 Jahre im US National Ski Team fuhr. Sie begann im Alter von 13 Jahren, mußte aber aufgrund von Knieproblemen das Skifahren aufgeben. Zum Ausgleich begann sie mit dem Biken. Der Rest ist ebenso Geschichte. Mike fährt BMX seit er 4 Jahre alt ist und er ist der kleinere Bruder der BMX Legende Eddie King. Mike gewann 3 National BMX Titel. Er hat außerdem Baseball, Football und Basketball in der Schule gespielt. Stefano fuhr auch 10 Jahre BMX und war 1987 UCI BMX World Champion. Bevor Chantal zum Mountainbike kam, war sie Langstreckenläuferin und auch Straßenfahrerin. Nicholas wirklich erster Sport ist Mountainbike-Fahren.

**Bikes**

GT Fahrer fahren GT Fahrräder. Sehr einfach. Mit ein paar Ausnahmen, z.B. eines längeren Oberrohres hier oder einer kürzeren Kettenstange dort, sind es eigentlich die

gleichen Räder, die man in einen Bikeshop kaufen kann. Tatsache. Keine Werbeaussage. Keine Custom-Röhre, keine Custom-Konstruktions-Techniken. Gerhard und Chantal fahren normale Xizang-Rahmen. Gerhard in 19" und Chantal in 16". Gerhard hat 32 Loch Laufräder, Chantal fährt 28 Loch. Achtung Mcgyver:

**Gerhard bohrt ein zweites Loch in seine Felge und zieht einen zweiten (unaufgepumpten) Schlauch ein. Hat er während des Rennens einen Platten, pumpt er nur den zweiten Schlauch auf.**

Gerhard-Trick: er bohrt ein zweites Loch in seine Felge (gegenüber dem Originalloch) und zieht einen zweiten unaufgepumpten Schlauch ein. Sollte er während des Rennens einen Platten bekommen, braucht er nur den zweiten Schlauch aufzupumpen. Sehr trickreich, oder? Sein LTS ist ebenfalls ein Rad aus dem GT

Auslieferungsplagat, 18" Rahmen. Juli's Xizang ist das gleiche wie Chantals, nur mit einem etwas kürzerem Oberrohr. Sie fährt auch 28 Loch Felgen. Ihr RTS ist ein 14,5" Serien-bike. Rishi und Jimi fahren beide entweder Xizangs oder Psyclones. Eigentlich hat Jimi's Bike eine 16" Serien-geometrie mit einem 15" Sattelrohr. Rishi's 18" Bike hingegen ist mit einem superlangen Oberrohr ausgestattet. Unglaublich lang. Die beiden benutzen 32 Loch Laufräder Rishi, Jimi, Juli, Chantal und Gerhard schwören alle auf Rock Shox SL Gabeln. Hans Trialrad ist ebenfalls aus dem GT Lagerhaus - ein 16" Zaskar. Er benutzt einen 90 mm Vorbau und ein Custom-Made Dual Slalom Style Lenker (den es auch bald von GT geben wird) und einen Single-Kettenring. Seine Laufräder sind entweder 32 oder 36 Loch mit extrabreiten Mavic-

Felgen. Er fährt mit Überzeugung Rock Shox Quadras. Sein 20" Trialbike ist das, was ihr 1995 auch in den Läden kaufen könnt. Er hat es mitentwickelt. Auch an Miles Slalombike, ein 14,5" Zaskar, wurde an der Geometrie nichts geändert. Er benutzt GT BMX Pedalen, fährt mit einem 90mm Vorbau und einem normalen Slalom Lenker. Beide, sein LTS und auch sein RTS, sind 18" Bikes mit 16" Sattelrohren. Er fährt 32 Loch Laufräder, einen breiten Lenker und eine Rock Shox Judy Gabel. Stefano und Nicholas schwören beide auf 18" LTS und RTS Serienbikes. Ihre Gabeln und Laufräder sind die gleichen wie bei Mike. Ich möchte nur noch sagen, daß ich sehr glücklich bin, drei Familien zu haben. Meine erste Familie ist die mit meinen Eltern. Die zweite Familie sind meine Frau und meine Kinder und dann ist da noch die Familie, mit der ich arbeite, liebe und Rennen fahre. Ich hoffe, es hat Euch Spaß gemacht, etwas über das Team GT zu erfahren. See you at the races.



Doug Martin GT Team Manager



Ja, da sind wir, die großartigen Gesichter des Team GT. Von Links: Rishi Grewal, Mike King, Jimi Kilien, Hans Bay, Gerhard Zadrohnik, Juliana Furtado, Chantal Daucourt.



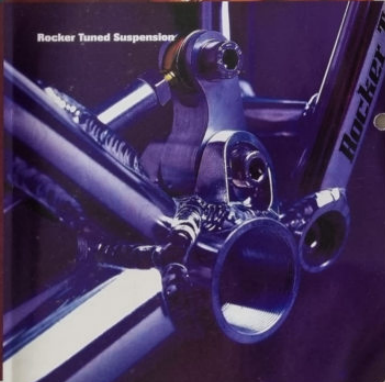
Link Tuned Suspension



Xizang



Zaskar LE



Rocker Tuned Suspension

95GTA4

FULL SUSPENSION



LTS Rahmen

LTS Rahmen. Hergestellt in den USA aus Alcoa 6061-T6 doppelkonditioniertem hitzebehandeltem Aluminium. Der LTS Link Tuned Suspension Rahmen hat ein aktives Vier-Punkte Federungssystem. Der voll einstellbare Fox Dämpfer ist in den USA hergestellt.



RTS Rahmen

Der RTS (Rocker Tuned Suspension) Rahmen ist in den USA aus Alcoa 6061-T6 doppelkonditioniertem hitzebehandeltem Aluminium hergestellt. In diesem passiven Federungssystem werden die Stöße über den CNC gefrähten Rocker an den voll einstellbaren Noleen Dämpfer weitergeleitet.



HARD TAIL



Xizang Rahmen

Titan - daß ist für viele der Werkstoff für Bikes. Das Xizang wird in den USA aus 3/2.5 Titan handgemacht. Das Verhältnis von Stabilität zu Gewicht ist doppelt so hoch wie bei einem Stahlrahmen. Der Xizang gibt nicht nur durch Stabilität - dieses Leichtgewicht sieht auch noch gut aus und ist ausgesprochen komfortabel.



Zaskar LE Rahmen

In den USA aus Alcoa 6061-T6 doppelkonditioniertem hitzebehandeltem Aluminium hergestellt. In ball bunnhard oder anodisiert erhältlich. Der Zaskar LE Rahmen gilt als unverwundlich.



Psyclone Rahmen

Der Psyclone ist der herausragende Chromoly Rahmen von GT Er wird in den USA handgemacht aus hitzebehandeltem True Temper GTX Chromoly Röhren im Filter-Brazed Verfahren hergestellt. Groove Tube und DuPont Innon Lack sind zwei weitere hervorragende Features dieses Rahmens.

95GTA5

**Das Außerirdische**

Das Team LTS ist nicht von dieser Welt. Kaum hat unsere Entwicklungsabteilung es auf die Rennstrecken losgelassen, sammelt es schon Plätze auf dem Siegerpodest. Die professionelle Rennszene muß von nun an mit einer völlig neuen Kraft rechnen - dem Team LTS von GT. Hand-made in USA aus feinstem hitzebehandeltem 6061 T6-Aluminium. Absolutes Highlight des Team LTS ist das einzigartige Vier-Schwinger-Federungssystem (four-bar linkage). Die einzelnen Schwingerlager sind dort platziert, wo die Beschleunigungskräfte in den

gedeferten Hinterbau eingeleitet werden. Das Four-Bar-Linkage-Design ist so ausbalanciert, daß das gesamte Suspension System des Hinterbaus um einen imaginären Drehpunkt schwingt, der ungefähr 20 Fuß vor dem Bike liegt. Wenn sich das Hinterrad durch Bodenwellen auf- oder abbewegt, reagiert der imaginäre Drehpunkt des Hinterbaus mit einer konträren Bewegung. Resultat: Kettenzug und Pedaldruck bleiben

Es ist nicht das Objekt eines Künstlers wohl aber Zeugnis höchster Handwerkskunst: die Schwingerlagerung des LTS mit kevlarverstärkten Distanzhölsen und mit gedichteten Industrielaagern versehen, sorgt für die enorm hohe Seltensteifigkeit des LTS.

Mavic 217 Hohlkammer Aluminium Felgen, gold anodisiert, White Industry CNC genähte Naben und doppelkonifizierte Ritchey Edelstahl Speichen, Clement Butax Schläuchen und Tioga Psycho Kevlar Reifen.

Titan Gelenk mit einstellbarem Fox Öltempel. In den USA hergestellt. Titan-Schrauben-KIT.

Tioga Titan Freilauf und GT CNC gefärbte Schnellspanner „Kiel SKS“.

Shimano XTR 24 Gang mit Rapid Fire Plus Schaltern. Syncros Aluminium Aheadset Vorbau, Bontrager Titan Lenker und Aluminium Bar End.

Rahmen aus Alcoa 6061 T6 doppelkonifertem hitzebehandeltem Aluminium hergestellt in den USA. Extra Verstärkung am Steuerkopf.

vollkommen frei von Einflüssen durch die Federung. Das ausgeklügelte Suspension-Design wirkt auch der Gewichtsverlagerung beim Beschleunigen entgegen. Das Team LTS eliminiert das kraftraubende Einsinken des Hinterbaus beim Anreten, in dem der Kettenzug den Hinterbau ausfedern läßt und stabilisiert (anti-squat-geometry). Diese Niveauregulierung verhindert das sogenannte „suspension biopace“, den unruhigen Tritt durch Federungen, die sich in der Beschleunigungsphase aufschaukeln.

Das Team LTS reagiert blitzschnell auf rauen Untergrund, setzt Ihre Kraft optimal in Vortrieb um und gibt Ihnen absolute Bremskontrolle auch auf härtestem Terrain. Mit einstellbarem, öl-/luftgedämpfem Fox-Racing Federbein, Made in USA, Oberschwinge aus Titan und Ball-Burnish Finish setzt das Team LTS neue Maßstäbe für die Full-Suspension-Technologie. Team LTS - das High-End-Bike für High-Performance-Biker.

- Rahmen komplett aus hitze-behandeltem 6061-T6-Aluminium
- einstellbares, öl-/luftgedämpftes Federbein Fox Racing, Made in USA
- Federgabel Rock Shox Judy SL, in Long Travel Version - Shimano XTR-Komponenten, 24 Gänge, mit Tioga-Titan-Freilauf und Rapidfire-Plus Schaltern - Mavic 217 Hohlkammerfelgen, gold anodisiert, Ritchey-Logic-DD Edelstahlspeichen, Tioga-Psycho-K Bereifung mit Kevlar Protektor - Pedale Onza HO clipless mit Titanachse - Bontrager-TiTeC-Titanlenker mit Alu-Barends - Syncros-Hardcore Sattelstütze mit Titanbolzen - Finish in Ball-Burnished / Ball-Burnished

Rock Shox Judy SL Long Travel Federgabel

**Bigger, better, faster, more**

Das rennerprobte Team RTS ist zurück, schneller und flinker als je zuvor. Wir auf den Rennstrecken bestehen will, darf sich nicht mit dem zweiten Platz zufriedengeben. Juli Furtado errang auf dem Team RTS die Downhill-Weltmeisterschaft. Gewinnen, die besten sein - das nehmen wir bei GT nicht auf die leichte Schulter. Das Team RTS (Rocker Tuned Suspension) ist

handmade in USA, aus 6061-T6 Aluminium.

Technologie aus dem Automobilrennsport sorgt für die hohe Festigkeit im gefederter Chassis, um dem Team RTS alle Vorteile des Full-Suspension-Designs und die Beschleunigung eines starren Rahmens zu geben. Die Federungstechnik des Team RTS bietet drei Vorteile: Anti-Squat, Anti-Dive und Feineinstellung.

Die Anti-Squat-Geometrie (Was zum Teufel ist Squat?) setzt den Kettenzug ein, um den Auswirkungen der Gewichtsverlagerung beim Beschleunigen entgegenzuwirken. Sie verhindert, daß sich die Federung schon im Normaleinsatz zu sehr komprimiert und die Muskelkraft des Wiegetritts im Dämpfungssystem verpufft. Das Team RTS garantiert optimalen Energiefluß zum Hinterrad, wenn Sie ins Ziel spürten oder deftige Uphills erklimmen.

Gewöhnlich staucht die dynamische Lastverlagerung beim Bremsen die Federgabel zusammen und läßt den



Hier passiert es: Das Herzstück des RTS-Federungssystems, der Rocker, lenkt alle auftretenden Stoßkräfte zur Öl-Feder-Dämpfung.

Shimano XTR 24-Gang mit Rapid Fire Plus Schaltern, Syncros Aluminium Aheadset Vorbau, Bontrager Titan Lenker mit superleichten GT Griffen und Aluminium Bar End.

Rock Shox Judy SL Long Travel Federgabel



Selle Itella Filite Leder Sattel mit Vanadium Streben

In den USA aus Alcoa 6061-T6 doppelkornifiziertem hitzebehandeltem Aluminium hergestellter Rahmen. Extra Verstärkung am Steuerkopf.

Orza HO Clipless mit Titan Achse

Einstellbare Noleen Piggyback Öl-Federdämpfung aus den USA.

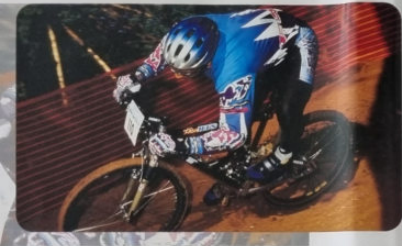
Mark 217 Hochkammer Aluminium Irgon, gold anodisiert. CNC gefräste Huben von White Industry. Doppelwandige Ritchey Likedahl Speichen, Clavert Buben Schläuche und Trigo Psycho Korker Reifen.

**Technisches**

Hinterbau ausfedern. Nicht beim Team RTS. Das Anti-Dive-Design fängt die Gewichtsverlagerung nach vorn ab, in dem der einfedende Hinterbau das Bike ausbalanciert. Der absinkende Schwerpunkt verringert die Achslastverschiebung und verhilft den Bremsen so zu noch mehr Biss.

GT hat erkannt, daß kein Fahrer dem anderen gleicht. Das RTS-System ist auf volle Feineinstellung ausgelegt. Das RTS paßt sich durch seine Tuningoptionen individuell an Fahrstil, Gewicht und Handlingvorlieben an. Noleens Dämpfungselement bietet mit justierbarer Dämpfung und Federvorspannung vielfältige Abstimmungsmöglichkeiten für jedes Terrain.

- Rahmen und Hinterbau aus hitzebehandeltem 6061-T6-Aluminium, Made in USA
- Noleen Piggyback - einstellbares Ölgedrängtes Federbein, Made in USA
- Rock Shox Cartridge-SL-Federgabel in Long-Travel-Ausführung
- Shimano-XTR-Komponenten, 24 Gänge, Tioga-Titan-Freilauf, Rapidfire-Plus-Schalter
- Mavic-217-Alufelgen mit Hochkammerprofil, golden anodisiert
- Ritchey-Logic-OD-Speichen aus Edelstahl, Tioga-Psycho-K-Bereifung mit Kevlar-Protector
- Pedale
- Orza HO Clipless mit Titanachsen
- Bontrager-TiTech-Titanlenker mit Akku-Hörnchen
- Syncros-Cattlehead-Vorbau aus Aluminium
- Filite-Sattel mit Vanadium-Gestell
- Syncros-Aku-Sattelstütze Hardcore, 330 mm lang, Titanschrauben und Akku-Klemme
- Finish in Ball Burnished



### RTS-1

- Rahmen und Hinterbau aus hitzebehandeltem 6061-T6 Aluminium, Made in USA
- Noleen „Jiggyback“ - elastisches Ölgedämpftes Federbein, Made in USA
- Rock Shox XC Federgabel in Long-Travel-Ausführung
- Shimano-Deore-XT-Komponenten, 24 Gänge, Rapidfire-Plus-Schalter
- Mavic-217-Alufelgen mit Hohlkammerprofil, golden anodisiert, Ritchey-Logic-DD-Speichen aus Edelstahl, Tluga-Psycho-Bereifung mit Keivar-Protexkor
- Pedale Onza Clipless
- Bontrager Titanienker mit Alu-Hörnchen
- Ahead-Vorbau aus Aluminium
- Vetta-TT-Ledersattel mit Chromo-Gestell
- Finish in Ball Burnished oder Ink Blue/Ball Burnished

### Siegerbike für Siegertypen

Es gibt Leute, denen nichts recht ist. Nur das Beste. Und es gibt Biker, die schwer zufriedenzustellen sind. Nur im Sattel des RTS-1 laufen sie zur Höchstform auf. Das RTS-1 - der Siegertyp made in USA. Mit diesem Bike sprinten Sie in den erlesenen Kreis der Gewinner. Der Rahmen aus feinstem 6061-T6 Aluminium läßt Sie auf dem Weg zum Ziel nie im Stich. Nun zufrieden?



Dieses Modell wird nicht in Deutschland vertrieben

95GTA10

### Vom Donner gerührt

Wenn Sie mit dem RTS-2 die Startposition einnehmen, drehen sich die anderen Fahrer nach Ihnen um. Neid, Anerkennung, Argwohn - was zum Teufel hat dieses Bike, was meines nicht hat? Spätestens wenn Sie die Meute Staub schlucken lassen, werden die begreifen. Enorm handlich, extrem robust und verdammt schnell. Zum Donnerwetter mit diesem RTS-2.

- Rahmen komplett aus hitzebehandeltem 7005 Aluminium - Ölgedämpftes Federbein Noleen „Jiggyback“, Made in USA - Federgabel Rock Shox Mag 21, in Long-Travel-Version - Shimano-Deore-LX-Komponenten, 24 Gänge, mit Rapidfire-Plus-Schaltern - Mavic-237-Hohlkammerfelgen, gold anodisiert, DD-Edelstahlspeichen, Tluga-Psycho-K-Bereifung mit Keivar Protexkor - Pedale Victor Clipless - Bontrager Aluminiumienker mit Onza-Barends - Ahead-Vorbau aus Aluminium - Sattel Vetta TT - Shock mit Mangan-Gestell - Finish in Ball Burnished/Ball Burnished



### RTS-2

### RTS-3

- Hauptrahmen aus hitzebehandeltem 7005er Aluminium, Hinterbau aus Chromoly - Zentralfederbein Noleen „Jiggyback“, Ölgedämpft, Made in USA - Federgabel Rock Shox Quadra 5 - Shimano-STX-Komponenten, 21 Gänge, mit Rapidfire-Plus-Schaltern und Interactive Clide - Mavic-236-Hohlkammerfelgen aus Aluminium, Edelstahl-Speichen, Bereifung Tluga-Psycho-KS
- Aluminium-Pedale mit CT-Clips und Riemen
- CT Alu-Lenker mit Alu-Barends - Anatomisch gestylter Ahead-Vorbau im Oversize-Format
- Sattel Vetta TT TT Shock - Finish Mirror Titanium/Black oder Candy Blue/Silver



### RTS-3

95GTA11

### Das könnte Ihnen so passen

Das letzte, wirklich das Letzte, um das man sich scheeren sollte, wenn man einen harten Singletreck herunternimmt, ist das Bike. Full Speed, Entscheidungen in Sekundenbruchteilen, Mitochweißes Handling - das RTS-3 hält den Kopf frei. Um die Ecken drehen, über Felken fliegen und dem nächsten Anstieg hinaufspringen. Das könnte Ihnen mit dem CT RTS-3 so passen.

**Hans Rey - ein Portrait von Bob Allen, Photograph und MTB-Journalist**

Die Wirkung und Anziehungskraft von Kunst steckt in der Freiheit, sie zu interpretieren und zu verwickeln. Der eine Künstler greift zu Pinsel und Farbe, der andere zu Musikinstrumenten, Filmkamera oder der Schreibmaschine, um Talent und Kreativität freien Lauf zu lassen. Hans Rey wählt das Fahrrad für seine einzigartige Form, sich selbst auszudrücken. Rey bringt die farbenreiche Palette seiner Körper- und Bikebeherrschung auf die Leinwand der Landschaft und der Umgebung, in der wir uns bewegen. Keine Regeln, nur grenzenlose Vorstellungskraft regiert.

Während zahlreiche Weltmeistertitel ihn die Hochachtung der Sport-Szene sicherten, hat sich Rey als vollendeter Showman und Extremist unter den Bikern selbst übertraffen. Sein „Atelier“ hat er mittlerweile aus der Sportarena in die Welt verlegt, in der er seine ganze Umgebung als riesigen Hindernis-Trial erfährt. Mit unverkennbarer Finesse und eigenem Stil hat Rey einen Beruf daraus gemacht, Unmögliches einfach aussehen zu lassen. „Ich bin stets darauf aus, natürliche oder von Menschen gemachte Elemente in einer Weise zu bewältigen, die technisch und visuell aufregend ist“, erklärt der 27-jährige Deutsch-Schweizer, der heute in Laguna Beach zu Hause ist.

Hans „funktioniert“ am besten auf der Adrenalin-schwelle, wo Selbstvertrauen, Können und Konzentration mit den Gefahren einer technischen Herausforderung und dem Glauben in sein Arbeitsgerät

verschmelzen. „Wenn ich eine extreme Bewegung mache, muß sich all meine Aufmerksamkeit darauf richten. Ich kann meine Gedanken nicht auf Material verschwenden. Da ist kein Platz für Ablenkung“, betont Rey. „Das Element der Gefahr ist allgegenwärtig. Aber ich kann es in den hintersten Winkel meines Bewußtseins verdrängen, weil ich meinem Bike vertraue und meine eigenen Grenzen kenne.“

Rey, der seit 1987 für GT fährt, hat seinen Bikes mehr als nur Strapazen angeedeln lassen. In der Zeit, in der ich mit Hans zusammenarbeite, habe ich ihn und seine Vehikel immer höher fliegen, schneller shredden und härter landen sehen. Sicher, es gibt wohl keine

schlimmere Strafe für ein Rad, eine Saison von Hans rangenommen zu werden. Es gibt aber auch keinen gründlicheren Test. In Reys Welt hört die Saison niemals auf. Sein Reisetagebuch läßt selbst abgehärtete Jet Setter erblassen. 1993, betont er, habe er mehr als 250.000 Kilometer zurückgelegt, um rund um den Erdball aufzutreten und sich mit anderen Bikern zu messen. Die typische Rey-Woche: ein spritziger Downhill auf einem jamaikanischen Wasserfall, die Massen während einer Show in Arizona begeistern, für eine Fernsehsendung in Ecuador tricksen - all das in nur sieben Tagen. Sein Lebensunterhalt hängt natürlich auch von der Leistung seines Bikes ab. Schon deswegen begrüßt sich Hans Rey nicht mit zweiter Wahl.

In den acht Jahren, in denen er für GT flog, hat er

nicht einen Rahmen zertrümmert. Hans fährt das auf GT's ausgeklügeltes Design und den Fertigungsprozess zurück, der ihm ein nahezu unzerstörbares Bike beschert. Die letzten fünf Jahre verfeinerte Hans seine Kunst auf Zaskar Rahmen. „Ich bin voll vom Triple-Triangel-Design und der Hitzebehandlung überzeugt. Der starke Rahmen zeigt's“, meint Rey. „Das Zaskar ist ein fein ausbalanciertes Bike. Es klettert gut, liebt Downhills und ist ebenso steif wie leicht.“ Hans und seine Kollegen vom GT Team haben das Zaskar zu Siegen in Cross-Country und Downhill-Rennen, Dual Slaloms und Trial Wettbewerben geführt. Noch Fragen?

Wenn es um das neue Trial Bike geht, kann Hans seine Euphorie gegenüber dem Gefährt kaum verbergen. Seit 1988 hat er Trial-Prototypen ausprobiert, um mit GT die ideale Kombination von Robustheit, geringem Gewicht und Agilität zu finden. Diese Zeit haben Rey und GT ausgiebig genutzt, um das Trial Bike durch ständige Geometrie- und Materialverbesserungen zu perfektionieren. Dem neuen Rahmen aus 6061-T6 Aluminium kommen die gleichen Fertigungs- und Hitzeveredelungstechniken zugute, die aus dem Zaskar einen bombenfesten Klassiker gemacht haben. „Wir haben eine Menge Zeit und unzählige Tests investiert, um das Bike zu dem zu machen, das es jetzt ist“, erzählt Hans Rey nicht ohne Stolz. „Es ist viel leichter als meine anderen Räder. Das ist ein völlig neues Gefühl für mich, meine Technik hat sich dadurch um 20 % verbessert.“ Hans ist sich sicher: „Ich denke, wir bauen nun das beste Trial Bike der Welt“.

Die konstante Entwicklung in neue Produktlinien ermöglichen es Hans, mit immer besseren Bikes seine Kunst zu immer neuen Höhen-flügen hinzuzureifen. „GT ruht sich nicht auf

alten Lorbeeren aus. Sie arbeiten hier kontinuierlich an Verbesserungen“, lobt der Trial-Superstar. „GT nimmt sich die Vorschläge des Fahrers wirklich zu Herzen. Unsereins wird ernstgenommen.“ Das Resultat: innovatives Design, bewährte Produktionstechnik und einzigartige Talente wirbeln zusammen als Team GT die Rennstrecken durcheinander. Für Hans Rey ist es „einfach toll, im erfolgreichsten Team der Welt dabeizusein“.

Er ist ein Artist und Abenteurer, der Konzentration und Disziplin des Trial-Fahrers mit absolutem Wahnwitz und Nervenkitzel verquickt und damit zu den populärsten Persönlichkeiten des Radsports überhaupt gehört. Seine atemberaubende Performance hat die Faszination Mountainbiking einem riesigen Publikum eröffnet. Ich bin gespannt, welche Grenzen Hans Rey - mit GT's Unterstützung - demnächst überfliegt. Unsere Vorstellung von dem, was mit dem Bike möglich ist, wird er immer wieder über den Haufen fahren.



Bob Allen



Das GT Team Trials ist genau so perfekt auf Hans aggressive Fahrweise wie auf professionelle Trial Wettbewerbe abgestimmt.





**Nur für Bike-oholics**

Die Lungen brennen, die Beine schwer wie Blei und das Herz hämmert in den Schläfen. Nie haben Sie sich besser gefühlt. Der atemlose Schmerz, wenn man das Limit erreicht, kann süchtig machen: Süchtig auf das Zaskar LE - Made in USA und von einem der besten Piloten im Bike-Business getestet: Hans „No Way“ Rey, Extrem-Biker und Trial-Zauberer. Erfahren Sie selbst im Sattel des Zaskar LE, daß dieses Bike gebaut wird, um zu gewinnen.

Mit hochwertigem 6061-T6 Aluminium und dem unverwechselbaren Triple-Triangle-Rahmen ist das Zaskar LE eine Ausnahmereihe, die geringes Gewicht, beispielhafte Robustheit und traumhaftes Fahrverhalten verbindet.

- GT Triple-Triangle-Rahmen aus 6061-T6 Aluminium, Made in USA - Federgabel Rock Shox Cartridge SL
- Shimano XTR-Komponenten, 24 Gänge, mit Tioga-Than-Freilauf und Rapidfire-Plus-Schaltern
- Mavic 217 Hohlkammerfelgen aus Aluminium, gold anodiert, Ritchey Logic DD-Speichen, Bereifung Tioga-Psycho-K mit Kevlar-Protector - Pedale Onza HD Clipless mit Titanachse - Bontrager-Lenker TTec Titanium mit Abu-Rarends - Vorbau Syncros Cattlehead - Ledersattel Sella Italia Filite mit Vanadium-Gestell - Abu-Sattelstütze Syncros Hardware, 330 mm, mit Titanbolzen und Abu-Klemme
- Finish Ball Burnished



**Zaskar LE**  
95CTA14



**Ricochet**

**Nicht zu stoppen**

Draußen gibt es keine Grenzen. Nur Sie und Ihr unbändiger Wunsch, auf dem Ricochet die Gegend unsicher zu machen. Wann immer Sie wollen, wo immer Sie wollen.

- CT-Triple-Triangle-Rahmen aus hitzebehandeltem 700ser Aluminium - Federgabel Rock Shox Quail 21 - Shimano STX/Alivio-Komponenten, 21 Gänge, mit Rapidfire-Plus-Schaltern und Interactive-Clide - Mavic 236 Hohlkammerfelgen aus Aluminium, Edelstahlspeichen, Bereifung Tioga-Psycho-K - Akupedale mit CT Clips und Riemem
- CT Aluminium-Lenker - Tioga-Ahead-Vorbau
- Sattel Vetta TT Tri Shock - Finish in Purple



95CTA15



## Timberline FS

### Keine Entschuldigungen mehr

Falls Sie noch immer keinen Grund finden, um der Zivilisation den Rücken zu kehren - das Timberline akzeptiert keine Entschuldigungen. Mit der Rock Shox Federgabel ist das Bike für Ausbrüche wie geschaffen. Egal welches Terrain.

- GT-Triple-Triangle-Rahmen, Hauptrohre und Hinterbau aus ChromMoly-Stahl - Federgabel Rock Shox Quadra 5 - Shimano STX/Alivio-Komponenten, 21 Gänge, mit Rapidfire-Pho-Schaltern und Interactive-Glide - Araya-Alufelgen, Edelstahlspeichen, Bereifung Tinga-Psycho-II - Stahlpedale mit GT Clips und Riemen - GT-Aluminium-Lenker
- Anatomisch gestylter Ahead-Vorbau in OverSize-Format - Sattel CT Gel-Lite - Finish in Blacklight oder Magenta



95GTA16

### Walk On The Wild Side

Das 95er Rebound ist das richtige Fahrzeug für die Jungen Wilden. Mit dem starken Triple-Triangle-Rahmen und der Rock Shox Quadra 5 Federgabel ist es für jedes Bike-Abenteuer zu haben. Rebound - take a walk on the wild side.

- GT-Triple-Triangle-Rahmen, Hauptrohre ChromMoly-OverSize - Federgabel Rock Shox Quadra 5 - Shimano-Altus/Acera-Komponenten, 21 Gänge, mit Rapidfire-TX-Schaltern - Weimann-Alufelgen, Edelstahlspeichen, Bereifung Tinga-Psycho-II
- GT Lenker - Anatomisch gestylter Ahead-Vorbau in OverSize-Format
- Sattel GT ATB Race
- Finish in Black oder Purple



Rebound

### Last Action Hero

Das Aggressor wird Dir keine Ruhe gönnen. Wo immer eine Herausforderung wartet, dieses Bike wird sie annehmen. Durch Trails shredden, Kurven anbremsen, auf den Schulhof driften - wo immer Action lauert, das Aggressor wird sie mit Dir aufspüren.

- Triple-Triangle-Rahmen, Hauptrohre ChromMoly OverSize - Federgabel Sabre Sport - Shimano-Altus-Komponenten, 21 Gänge, mit Rapidfire-TX-Schaltern
- Weimann Alufelgen - Anatomisch gestylter Lenker - Sattel GT Super Soft
- Finish in Candy Red oder Bright Blue



Aggressor

95GTA17

## Zaskar

- Rahmen im Triple-Triangle-Design, 6061-T6 Aluminium.
- Made in USA - CT Bologna-Lite-Cabel mit dreifach konifizierten 1/4 Zoll-Chromo-Rohren oder Federgabel Rock Shox XC - Shimano-Deore-XT-Komponenten, 24 Gänge, mit Rapidfire-Plus-Schaltlern - Mavic-217-Hohlkammerfelgen aus Aluminium, gold anodisiert, Ritchey-Logic-OD-Speichen und

### Tiagra-Psycho-K-Bereifung und Kevlar-Protector

- Pedale Onza Clipless - Bontrager-Titanlenker mit
- Alu-Rarends - Ahead-Vorbau aus Aluminium
- Ledersattel Vetta TT Tri Shock mit Vanadium Gestell
- Finish Ball Burnished oder Ink Blue anodisiert



Vetta TT Tri Shock Leder Sattel mit Magnesium Streben

Hergestellt aus Alcoa 6061-T6 doppelkonzentriertem hitzebehandeltem Aluminium. Extra Verstärkungen am Steuerkopf

Mavic 217 Hohlkammer Aluminium Felgen, gold anodisiert, Shimano XT Naben und doppelkonzentrierte Ritchey Speichen, Aluminium Nippel und Tiagra Psycho Kevlar Reifen.

95GTA18

Dieses Modell wird nicht in Deutschland vertrieben

Shimano XT 24-Gang mit Rapid Fire Plus Schaltern, Aluminium Aheadset Vorbau, Bontrager Titan Lenker mit superleichten GT Griffen und einseitigen Aluminium Bar Ends.



Rock Shox Judy XC Federgabel

95GTA19

## Marmor, Stein und Eisen ...

Unzerbrechlicher Überflieger, handmade in Huntington Beach, California. Wo andere Bikes schon längst am Boden zerstört sind, geht für das Zaskar der Spaß erst so richtig los. Das Zaskar ist das Lieblings-Fluggerät von Extrembiker Hans Rey- und wenn Sie Hans jemals tricken sehen, wissen Sie, was das heißt. Seit mehr als vier Jahren macht „No Way“ Rey die brutalsten und kniffligsten Trails der Welt unsicher. Jahr für Jahr das selbe Spiel - In welchen Abgrund Hans sich auch immer stürzt, das Zaskar läßt ihn sicher landen. Mit rennerprobtem Triple-Triangle-Design und feinem 6061-T6-Aluminium verfügt das

Zaskar über einen der leichtesten und stärksten Rahmen, der



sich in harten Materialtests und auf World-Cup-Kursen immer wieder bewährt.

Auf die kritischen Punkte eines Rahmens - Sitzstreben, Kettenstreben und die Kontaktzonen von Steuer-, Ober- und Unterrohr - hat GT ein wachsames Auge geworfen. Konifiziertes Oversized-Material und kräftige Schweißnähte

machen das Zaskar unverwundlich. Das Oberrohr verfügt sogar über ein Verstärkungs-Gusset, um Belastungsspitzen auf eine größere Rahmenfläche zu verteilen.

Nicht genug - auch das Rahmen-Finish trägt zur unvergleichlichen Power des Zaskar bei. Und zum edlen Design. Jedes Zaskar wird dem sogenannten

Ball-Burnishing unterzogen. Auch die anodisierten Modelle. In diesem Prozess wird der Rahmen mit tausenden von Metallkügelchen bestrahlt, die das Aluminium nicht nur auf



Hochglanz polieren, sondern es zusätzlich komprimieren und dadurch festigen.



Die Nummer eins bei den „US-National Senior Expert“  
Fahren: Floyd Landis.

## Avalanche

### Tradition und High Tech - Come together

Ein Blick genügt, um zu erkennen. Das Avalanche vereint Rahmenbaukunst mit Hoch-Technologie und setzt neue Maßstäbe moderner Bike-Konstruktion. Mit dem bombenfesten Triple-Triangel-Design drifft unser Avalanche mit Ihnen durch Dick und Dünn.

- Hitzebehandelter 7005er-Aluminium-Rahmen, Triple-Triangel-Design - GT-Bologna-Lite-Gabel mit dreifach konifizierten 1/4-Zoll ChromMoly-Rohren - Shimano-Deore-LX-Komponenten, 24 Gänge, mit Rapidfire-Plus-Schaltern
- Mavic-237-Hohlkammerfelgen aus Aluminium, gold

- anodisiert, Doppel-Dickend Edelstahl-speichen und Tioga-Psycho-K-Bereifung mit Kevlar-Protector - Pedale Tioga Surefoot mit GT Clips und Riemen
- GT Aluminiumlenker mit Alu-Barends
- Anatomisch gestylter Ahead-Vorbau im Oversize-Format - Sattel Vetta TT Tri-Shock mit Mangan-Gestell - Finish Ball Burnished



95GTA20



## Terramoto

### Kommen Sie auf Touren

Was hinter Grenzen auf Sie wartet, erfahren Sie erst, wenn Sie sie überquert haben. Mit dem Terramoto werden Entdeckungstrips nicht zur Sackgasse. Auf das bewährte GT-Rahmendesign in hitzebehandeltem 7005er-Aluminium und die Shimano-STX-Ausstattung können Sie sich verlassen, wenn's darauf ankommt.

- Hitzebehandelter 7005er-Aluminium-Rahmen, doppelt konifiziert, Triple-Triangel-Rahmen - GT-Bologna-Lite-Gabel mit dreifach konifizierten 1/4-Zoll-ChromMoly-Rohren - Shimano-STX-Komponenten, 21 Gänge, mit Rapidfire-Schaltern und Interactive-Glide
- Mavic-236-Hohlkammerfelgen aus Aluminium, Edelstahlspeichen und Tioga-Psycho-K-Bereifung mit Kevlar-Protector - Alu-/Stahl-Pedale mit GT Clips und Riemen
- GT Aluminiumlenker mit Alu-Barends - Anatomisch gestylter Ahead-Vorbau im Oversize-Format - Sattel Vetta TT Tri-Shock mit Mangan-Gestell - Finish in Mirror Titanium oder Candy Teal



95GTA21



Juli Furtado ist beim diesjährigen „Cactus Cup“ allen davongefahren und das war nur der Anfang einer unvergleichbaren Siegesserie. Kann irgendjemand sie noch aufhalten?



95CTA22

## Backwoods

### Setzen Sie Prioritäten

Sie verbringen Ihre Zeit am liebsten im trauten Heim, hinter dem Schreibtisch, vor der Glotze? Dann Finger weg vom Backwoods! Das Leben ist dazu da, in vollen Zügen genossen zu werden. Und das Backwoods könnte Ihren liebgewonnenen Alltag ziemlich durcheinander bringen.

- Hitzebehandelter 7000er Aluminium-Triple-Triangel-Rahmen
- GT-Uncrown-Cabel mit 1 1/4-Zoll ChromMoly-Röhren
- Shimano STX-/Alivio-Komponenten, 21 Gänge, mit Rapidfire-Schaltern und Interactive-Gilde
- Mavic 236-Hohlkammerfelgen aus Aluminium, Edelstahlspeichen und Tingo-Psycho-K-Bereifung
- GT-Aluminiumlenker
- Anatomisch gestylter Ahead-Vorbau im Oversize-Format
- Sattel Vetta TT Tri-Shock
- Finish in Candy Red oder Midnight Blue



## Tempest

### Frischer Wind am Bike-Himmel

Das Tempest wird Sie bis an die Spitze bringen. Ihren Mitstreitern weht von jetzt an ein frischer Wind ins Gesicht. Und Sie bestimmen die Richtung. Kraftvolles Oversize-Aluminium 7005 und Triple-Triangel-Design - das Tempest ist ein Bike, mit dem man besser rechnen sollte.

- Hitzebehandelter 7005er Aluminium-Triple-Triangel-Rahmen
- GT-Uncrown-Cabel mit 1/4-Zoll ChromMoly-Röhren
- Shimano-Acero-/X/Alivio-Komponenten, 21 Gänge, mit Rapidfire-TX-Schaltern
- Wein-mano-Aluminiumfelgen, Edelstahlspeichen und Tingo-Psycho-K-Bereifung
- GT-Lenker
- Anatomisch gestylter Ahead-Vorbau im Oversize-Format
- GT-ATB-Racing-sattel
- Finish in Candy Evergreen oder Mirror Silver

95GTA23



Die Profis des GT Teams in Italien: kurzer Zwischenstopp für ein Foto.

Eine unerhörte Vorstellung. Nicht mal die eifrigsten PR-Phantasten hätten sich das träumen lassen. Passiert ist nun mal passiert. In einer der am wildesten umkämpften Saisons des Mountainbike-Racing fuhr Juli Furtado mit ihrem Titan-GT „Xizang“ 16 Siege in Folge ein, rund um den Globus. Was mit einer wüsten Abreibung für die Konkurrenz bei der Saisonöffnung in Arizona begann, setzte sich auf den Tracks in Spanien, Belgien, Colorado, Kanada usw. fort. Zu guter Letzt liefen Juli und ihr GT Team in Berlin und Michigan zu Höchstformen auf: Das dynamische Duo driftete im Grundig World Cup und der NORBA-Serie aufs Siegerpodest. Totale Dominanz.



Für Aussenstehende mag diese einmalige Erfolgsserie ebenso von Glück und Zufall begünstigt worden sein wie von außergewöhnlichem Talent und Material. Klar, von jedem etwas. Insider und Fachleute wissen, daß da noch etwas im Spiel ist - der Wille. Unter allen Teams und Piloten wird man lange suchen müssen, um die Entschlossenheit von Juli und GT wiederzuentdecken.

Wenn sie die Ziellinie überquert, ist sie ein einziges, unwiderstehliches Lachen. Sie winkt ihren Fans, dankt mit Autogrammen für die lautstarke Unterstützung und hat nach einem mörderischen Rennen selbst für die Fotografenhorde noch ein kesses „Cheese“ parat. Stunden zuvor, das Fahrerfeld steht noch nervös in den Startlöchern. Dann kann man die andere Seite der Juli Furtado erleben. Ein näherer Blick - Entschlossenheit und Konzentration sind ihr ins Gesicht geschrieben. Wenn der Startschuß fällt, ist sie nur noch

Power auf Pedalen. Sie hat nur eine Erwartung an sich: die Linie des Siegers zu fahren. Ganz richtig, Juli ist besessen vom Biken. Und es gibt nichts, womit die Konkurrentinnen ihre mentale Stärke erschüttern könnten.

Nichts machte das deutlicher als die Weltmeisterschaften 1992 in Bromont,

Quebec/ Kanada. Nach ihrem fürchterlichen Crash auf dem Cross-Country Kurs, bei dem sie sich schlimm am Knie verletzte, fürchteten viele schon Julis Aus. Doch schon am nächsten Tag präsentierte sie sich obenauf - auf dem Startgipfel zum Downhill Rennen. Niemand gab der Frau, deren Stärke in erster Linie Cross-Country Strecken sind,

auch nur den Hauch einer Chance. So hatte für Juli bis dahin auch selten die Notwendigkeit bestanden, sich in den Sattel ihres Full-Suspension RTS zu schwingen. Tatsächlich, verglichen mit den Bikes der Full-Time Downhiller sah ihr GT wie ladenneu aus. Als letzte Starterin rauschte Juli erst über die Ziellinie, als die Zeremonien der Siegerehrung bereits begonnen hatten.

Geschockt mußte die schon siegesgewisse Konkurrentin mit ansehen, wie die schwer angeschlagene GT Pilotin mit einem Par-Force-Ritt aufs

Siegerpodest bozte. Tja, unsere Juli Furtado.

Und wie paßt das GT ins Bild? Wie Juli hat auch GT den absoluten Siegeswillen. Von allen Herstellern, die sich in den Rennzirkus stürzen, ist GT sicher einer der am wildesten entschlossenen. Wir wollen gewinnen, wir erwarten Siege von uns. Wir wissen um die Härten auf der Rennstrecke: Plattfüße, das Gerangel auf den Single Tracks, Felsblöcke, Baumstümpfe, Wasserfurchen. Off-Road-Rennen haben kein Gewissen und kennen keine Lieblinge. Niemand wird gehätselt, für alle Bikes die gleiche Tortur. Jedes Teil der



Ausrüstung, vom Rahmen abwärts, muß durchhalten. Oder geht drauf. Was zum Teufel sagt uns das über Julis Erfolgsserie? Nun, es braucht eine Rennfahrerin ihre Talents und ein rauhes, verlässliches Bike, um dem Rennstreß ins Gesicht zu sehen.

Juli vertraut auf GT. Sie weiß, daß sie mit ihrem GT nicht auf der Strecke bleibt. Sie weiß, daß wir ein gemeinsames Bestreben teilen: Gewinnen. Rennbesucher spüren, daß GTs Engagement nicht in Werbetrümmeln und VIP-Zelten versackt. Sie spüren, wie verpflichtet sich das GT Team dem Prinzip „Gewinnen“ hält. Mechaniker, Manager und Betreuer legen sich ins Zeug, damit die Fahrer sich voll aufs Rennen konzentrieren können. Unsere Fans an den Pisten werden immer wieder aufs neue Zeuge diese Engagements. Und gehören selbst dazu, zum „winning team“ von GT. Kurz: Es ist Dynamik durch und durch, die GT zu einer der erfolgreichsten Marken macht. Denken Sie daran, Gewinnen hat mehr mit Entschlossenheit zu tun als mit bloßem Glück. Überzeugen Sie sich selbst. Come on out to the races!



Zapata Espinoza



**Eigenen Träumen folgen - die Meute laufen lassen**

Unsere Philosophie des Fahrradbaus wurzelt in europäischen Traditionen, aufgefrischt mit modernster Konstruktions- und Fertigungs-Technologie. Die Arbeit deutscher, italienischer, französischer und britischer Rahmenbau-

Legenden ist für uns Ansporn, Qualität und Kunsthandwerk mit GT-Bikes auf die Spitze zu treiben. Vom High-End-Chassis Psyclone bis zum Outpost Trail bringt GT Chrom-Molybdän-Stahlkonstruktionen aufs höchste Niveau.



Shimano Deore LX Rapid Fire Plus Schalt-  
nabel, GT Aluminium Flip-Flop Vorbau mit GT  
Aluminium Lenker und Aluminiumbarends.

Tange doppelt konifiziertes Chromoly Rühr  
mit Groove Tube

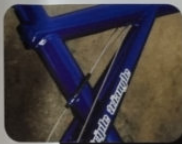
GT Bologna Lite Gabel, dreifach  
konifiziert

Mavic Höhlkammerfelgen mit Edelstahl-  
speichen und Shimano Deore LX Nablen 18-  
fach und Tiagra Psycho Kevlarbereifung

95GTA26

**Karakoram**

Zu einem unverwechselbaren Markenzeichen der unverwundlichen GT-Bikes ist das einzigartige Triple-Triangle-Design geworden. Platte Gags und Kopien überlassen wir anderen. Dahinter steckt die Tatsache, daß drei kompakte Rahmendreiecke stabiler sind als zwei große. Resultat: GT Rahmen sind beispielhaft robust, steif und leicht. Weitere Features: Doppelt konifizierte Sitzstreben in 19-mm-Oversize-Format geben der Bremse erst richtigen Biss. Um die Problemzonen herkömmlicher Rahmen auszu-



schalten, ovalisieren wir das Sitzrohr in Tretlagerhöhe. Das Oberrohr umschließt das Sitzrohr voll und verbessert so den Kraftfluß im Rahmen. Seiten werden ihnen Bikes begegnen, die durchdachter, bewährter und kunstvoller konstruiert sind als ein GT. Stahlrahmen von GT - the real state of the art. Wir verwirklichen unsere Träume und lassen die Meute laufen.

**Karakoram**

Triple-Triangle-Rahmen, Tange MTR, doppelt konifiziert - GT-  
Bologna-Lite-Gabel, 27 mm, dreifach konifiziert - Shimano-  
Deore-LX-Komponenten, 24 Gänge, mit Rapidfire-Plus-  
Schaltlern - Mavic-236-Aluminiumfelgen, Edelstahlspeichen  
und Tiagra-Psycho-K-Bereifung mit Kevlar-Protector - GT-  
Aluminiumlenker, Alu Barends - Aluminium-Pedale mit GT-  
Clips und Riemen - Ahead-Vorbau aus Aluminium - Vetta-  
Sattel-TT Tri-Shock mit Mangangstell - Finish in Candy Blue  
oder Mirror Titanium

95GTA27

## Tequesta

### Besiegen Sie den Alltag

Irgendwann ist jeder soweit. Man will den ganzen Alltag hinter sich lassen und den täglichen Stress vergessen. Wenn Sie diesen Wunsch verspüren, dann setzen Sie sich auf Ihr Tequesta und tun das, was Ihnen gerade in den Kopf kommt. Und Sie werden auf einmal alles aus einer neuen Perspektive sehen - den Strand, die Berge, den Himmel, den Single-Track...

- Doppeltkammerter Chromoly Triple-Triangle-Rahmen · GT Chromoly
- Gabel · Shimano STX 21-Gang Komponenten mit Rapid Fire Plus
- Schalthebels und Interactive Glide · Mavic 236 Aluminium Felgen,
- Edelstahl Speichen und Tingo Psycho Reifen · Aluminium Pedalen mit GT
- Fußhaken · GT Aluminium Lenker ·
- Anatomisch geformter Oversize
- Aheadset Vorbau · GT Vetta TT III
- Shock Sattel · Finish in Schwarz oder
- Candy Teal



95GTA28



## Timberline

### Auf Abwegen im Aufwind

Runter von eingefahrenen Pisten, nichts wie weg! Das Timberline wartet nur darauf, Sie auf Abwege zu bringen. Trauen Sie sich. Mit seinem starken Triple-Triangel-Rahmen und ausgewählten Shimano-Komponenten bringt Sie das Timberline immer dorthin, wo Sie wollen.

- GT Triple-Triangel-Rahmen, Hinterbau und Hauptrolle aus Chromoly
- Stahl · GT Unicrown-Gabel mit Aero-Profil · Shimano-Alivio-STX-
- Komponenten, 21 Gänge, mit Rapidfire-Plus-Schaltern und
- Interactive-Glide · Araya-Aluminiumfelgen, Edelstahlspeichen und
- Tingo-Psycho-II-Bereifung · GT Lenker · Anatomisch geformter Ahead-
- Vorbau im Oversize-Format · GT Gel-Lite-Sattel · Finish in Blacklight
- oder Magenta



95GTA29

## Talera

### Geben Sie Ihrem Leben neue Impulse

Jeder Tag im Sattel eine neue Erfahrung. Die Luft riecht frischer, der Himmel strahlt blauer und Sie kommen immer höher hinaus. Je mehr Bewegung in Ihren Alltag kommt, desto besser fühlen Sie sich. Gibt es einen besseren Weg, sich gut zu fühlen, als die Strandpromenade entlangzulegen oder einen einsamen Trail hinunterzufliegen? Welchen Weg Sie auch immer nehmen, das Talera bringt Sie sicher an Ihr Ziel.

• Triple-Triangel-Design, Chromoly-Haupt-  
rahmen • GT-Uncrown-Gabel mit Chisel-Cut-  
Gabelscheiben • Shimano-Alivio /Acera-X-  
Komponenten, 21 Gänge, mit Rapidfire-TX  
Hebeln • Araya-Aluminium-Felgen, Edelstahl-  
speichen und ATB-Stollenbereifung • Finish in  
Burgundy Marble und Candy Blue



95GTA30

### Seien Sie eigensinnig

Tun Sie's für sich, für niemand anderen. Packen Sie sich das Outpost und entdecken Sie unbekanntes Terrain. Einsame Waldwege, steile Anstiege, rauschende Abfahrten - das Outpost macht jedes Abenteuer mit und zeigt Ihnen die Welt von einer neuen Seite.

• Triple-Triangel-Design, Chromoly-  
Hauptrahmen • GT-Uncrown-Gabel mit  
Chisel-Cut-Gabelscheiben • Shimano-  
Acera-X-Alivio-Komponenten, 21 Gänge,  
mit Rapidfire-TX Schaltern • Araya-  
Aluminium-Felgen, Edelstahlspeichen,  
ATB-Stollenbereifung • GT-Trekking-  
Vorbau mit integrierter Kabellührung •  
GT-SuperSoft-Sattel • Finish in Candy  
Evergreen oder Candy Red



Outpost



Lady  
Outpost  
95GTA31



### Unbeschreibliches Bike Vergnügen

Das müssen Sie selbst erfahren. Schwingen Sie sich in den Sattel und heben Sie ab. Das Outpost Trail kennt kein Limit, nur grenzenlosen Spaß. Nur Sie, Ihr Bike und ein heißer Sommertag.

- Triple-Triangel-Design, Chromoly-Hauptrahmen
- GT-Uncrow-Gabel mit Chisel-Cut-Gabelschneiden
- Shimano-Altus/Tourney-Komponenten, 18 Gänge mit Rapidfire-TX Schaltern
- Aluminium-Felgen und ATB-Stollenbereifung
- GT-SuperSoft-Sattel
- Finish in Gloss Black oder Red Marble



Outpost Trail

Das Outpost Trail ist das perfekte Fahrrad für den Sommer



Lucy  
Outpost Trail  
95GTA32



24 für Jungen  
Outpost Trail Jr.

**Darauf fahren Kids voll ab**  
Das Outpost Trail Junior ist der richtige Geländeflüter, um kleine Nachwuchs-Stars für die Welt des Mountainbiking zu begeistern. Wenn sie erstmal in die Pedale treten haben, kriegt sie niemand mehr aus dem Sattel. Das Junior-Bike ist mit den gleichen Komponenten ausgestattet wie das „erwachsene“ Outpost Trail. Jahrelanger MTB-Spaß garantiert.



24 für Mädchen  
Outpost Trail Jr.  
95GTA33

- Triple-Triangel-Design, Chromoly-Hauptrahmen
- GT-Uncrow-Gabel mit Chisel-Cut-Gabelschneiden
- Shimano-Altus/Tourney-Komponenten, 18 Gänge mit Rapidfire-TX Schaltern
- Aluminium-Felgen und ATB-Stollenbereifung
- GT-Trakking-Vorhas mit integrierter Kabelführung
- GT-SuperSoft-Sattel
- Finish in Gloss Black, Red Marble, Bright Blue oder Pearl Trail

„Dieses Modell wird nicht in Deutschland vertrieben“

## GT Colorado

GT Colorado? Ganz richtig. Obwohl, ... Sie ahnten es bereits: Natürlich steht die Wiege GT's, einer der erfolgreichsten Mountainbike Marken der Welt, im „sunshine state“ Kalifornien. In Santa Ana, um genau zu sein. In den Bergen des Grand-Canyon-Country Colorado jedoch verstecken sich unsere Koryphäen

der Ingenieurs- und Rahmenbaukunst. Him- und Muskelschmalz in Kalifornien, Herz und Seele in Colorado. That's it!

Nichts neues: GT's Philosophie des Rahmenbaus wurzelt in bewährter Tradition der Alten Welt, ohne die modernste zur Zeit verfügbare Technologie links liegen zu lassen. Faliero Masi, Sante Pogliaghi, Jack Taylor,

Steven Woodrup und Hugo Rickert sind die Namen der Meister, an die wir denken, wenn wir das Wort Qualität im Munde führen. Und wenn wir Hand anlegen an ihr GT „Psyclone“ oder „Edge“...

In unserer Schmiede benutzen wir das gleiche Werkzeug wie die alten Hasen: Schieblehren, Feilen, Schleifgeräte und Handwaschpaste. Doch up-to-date zu sein bedeutet für GT auch, mit irrwitzigstem Fabrikations-Equipment und abgefahrenstem Computer-Design- und Analyse-Systemen

umgehen zu können. Sollen doch andere an der falschen Stelle sparen. Schließlich stecken wir uns das Ziel für jeden Rahmen nicht eben niedrig: funktionelle Handwerkskunst, nicht mehr, auf keinen Fall weniger. Eigentlich hätten unsere Bike-Rahmen eine Platz neben dem Picasso an ihrer Wand verdient, nicht selten aber tummeln sich GT's auf der Startlinie zu einer Weltmeisterschaft.

Wir blicken auf 50 Jahre Erfahrung im Rahmenbau. Seit drei Dekaden begleitet Ingenieurwissen unser Handwerk. Doch das begehrt, nur wenigen Schmieden verliehene „753-Zertifikat“ der englischen Rohe-Legende Reynolds verdienen wir uns jeden Tag neu. Diskussionen über Kohlenstoffketten, Polynome siebten Grades oder Schweißtemperaturen erhitzen unsere Gemüter ebenso wie Dispute über das beste Bier, den schnellsten Pizza-Bitz und den härtesten Bike-Trail.

Ganz in bewährter Tradition stellen wir jeden Rahmen her, als wäre es ein Unikat. Oft genug ist es eines. Beispiele gefällig? Haakeem Ojajawan und Bill Walton, Sitzriesen und Profi-Basketballer der NBA-League und die Triathlon-Weltmeisterin Michelle Jones fühlen sich auf unseren „one-off“-Rahmen sauwahl. Nicht zu vergessen: Alle Mitglieder des US-Radrennteams vertrauen auf unsere Kompetenz und fahren handgemachte, maßgeschneiderte Bikes von GT Colorado. Alle Rohre passen wir individuell an und bringen es auf einer Spezial-Rahmenrichtbank in jede gewünschte Position. Nichts balancieren wir peinlich genauer aus als Geometrie und Material, die in unsere Rahmen einfließen. Aufreibende Analysen und harte Tests gehen voraus, bevor wir wirklich mit Resultaten zufrieden sind. Erst dann ist es Zeit, die Ärmel hochzukrempeln und zur Flamme und Silberlot zu greifen. Damit Sie zufrieden sind.



SPIN Wheel – das ist das geistige Kind einer kleinen Gruppe von Ingenieuren, die eine neue Idee hatten. Eine Vision, die von der ersten Skizze bis hin zum fertigen Produkt, einen kompletten Umbruch in der Herstellung von Carbon-Laufrädern herbeiführte. Bis jetzt wurden diese Laufräder ausschließlich in Handarbeit hergestellt. Mehrere Lagen Carbon-matte wurden in einer Form übereinandergelegt und mit Epoxidharz verklebt. Typische Probleme bei diesem Produktionsverfahren: hohe Kosten, geringe Haltbarkeit und häufige Ablösung einzelner Schichten (Delamination).

Die SPIN Technologie kennt diese Probleme nicht. Mit ihrer einzigartigen Herstellungsmethode (hollow - one-piece - lost-core - injection - molded design) sind SPIN Wheels ein vielfaches haltbarer, delaminieren nicht und kosten bei weitem nicht so viel wie „handproduzierte“ Carbon Laufräder. Man muß also nicht erst ein sechsstelliges Gehalt beziehen oder ein gesponserter Radprofil sein, um die einmaligen Vorteile der neuen Lauftrad-Generation zu genießen.

Der Durchbruch für die Produktion von SPIN Wheels kam



mit dem „lost-core injection-molding-process“. Um das Ziel, ein hohles, dünnwandiges Laufrad, bestehend aus langen Fasern zu erreichen, benötigte man eine Positiv-Form. Diese besteht aus einem Spezial-Aluminium, das schon bei niedrigen Temperaturen schmilzt. Diese Form wird nun mit

**SPIN**  
COMPOSITE WHEELS

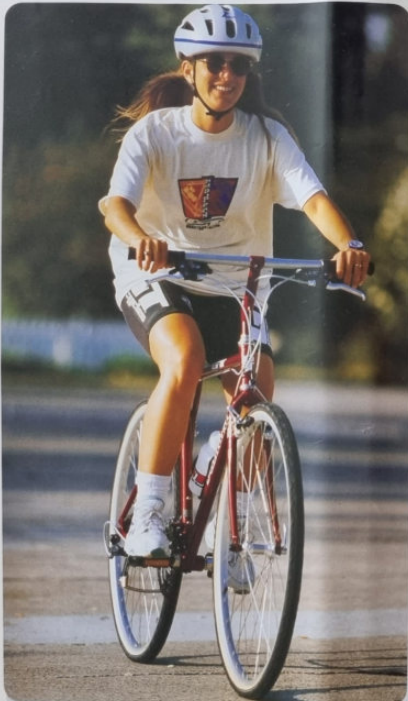
konzentrierten sich die Ingenieure auf die Felge und die Nabe. Eine hochwertige Aluminiumfelge, speziell für die SPIN Wheels konstruiert, wurde für das neue Laufrad ausgewählt. Natürlich ist diese Felge im Schadenfall auswechselbar.

Damit ein solches High-End Produkt auch entsprechend „rund läuft“, griff das Entwicklungsteam auf eine Nabe (Shimano-kompatibel) mit gedichteten Lagern, alles in „Luftfahrt-Technik-Qualität“, zurück. Unterm Strich betrachtet, übertrafen die SPIN Wheels alle Erwartungen ihrer Ingenieure und Konstrukteure, die an der Umsetzung der Vision „SPIN Wheel“ beteiligt waren.

Egal ob man sich mit SPIN Wheels auf der Straße oder im Gelände bewegt, man würde schwören, ein traditionell gespicktes Laufrad zu fahren. Denn bei Schlägen und Unebenheiten erfährt man ausreichend Komfort, ohne dafür im Sprind, beim Klettern oder in harten Kurven mit seitlichem „Flexion“ zu bezahlen. Das SPIN Wheel besitzt eine hervorragende laterale Festigkeit.

Wir wissen, daß das SPIN Wheel eines der besten Laufräder der Welt ist. Sie müssen uns das glauben, oder Sie testen sie selbst. Stattdessen Sie ihr Rad mit diesen Laufrädern aus und erleben, daß wir die Wahrheit gesagt haben.

SPIN Wheels - der letzte Schritt in der Evolution des Rades.



95GTA36

**Schnell auf Asphalt, spritzig im Gelände**

Das grenzt an die Quadratur des Kreises. Ein Bike, das Sie schwerelos die Straßen hinuntersausen läßt und ebenso flink über anspruchsvolle Trails trägt, gibt's das?! Und ob, GT stellt sich dieser Herausforderung mit Innovation und modernster Technologie. Die quicklebendige Cross-Serie mit dem Cirque, Vantara und Passage vereint dank hochfester Rahmen im Triple-Triangle-Design und stabiler 700 x 41 C Laufräder das beste zweier Fahrradwelten: Geringes Gewicht und Agilität haben Straßenrenner der Cross-Serie vererbt, Kraft und Stabilität sind Tugenden unserer strapazierfähigen Moutainbikes. GT's Cross Serie setzt Ihrem Entfaltungsdrang keine Grenzen. Wetten?



Araya 700 C Aluminium Felgen mit Edelstahl-Speichen und Skatwatteln



Shimano Rapid Fire Plus Schalt. CT-Hi-Rise-Vorbau

**Cirque**

**Neuland erobern**

Wird Ihnen die Welt zu eng? Wollen Sie neuen Schwung in den Alltag bringen? Das Cirque ist genau das richtige Bike, um aus der Haut zu fahren. Absolut zuverlässiges Transportmittel, aufregendes Sportgerät - die Cross-Serie von GT nimmt Ihre Wünsche ernst.

- Triple-Triangle-Cross-Design, Hauptrohre und Hinterbau aus ChromMoly-Stahl - CT-Untersock-Gabel aus ChromMoly mit Aero-Profil - Shimano-Allyo-Acera-X-Komponenten.
- 21 Gänge mit RapidFire-Plus-Schaltwerk - Aluminium-Felgen Araya 700 C, Edelstahl-Speichen und 700 x 41 C Multifunktions-Bereifung - CT-Hi-Rise-Vorbau mit integrierter Kabelführung - CT-SuperSoft-Touringsattel
- Finish in Gloss Black

CT Triple-Triangle-Cross-Rahmen mit Diamond-Hauptrohren



CT SuperSoft Touring Sattel

95GTA37



## Vantara

### Verführung für die Sinne

Leicht rollen die Pneus über den Waldweg. Frischer Wind weht Ihnen um die Nase. Endlich kommt Ihnen die Welt wieder lebendig vor. Brechen Sie aus dem Stadtdschungel - mit dem Vantara von GT

- Triple-Triangel-Cross-Design, Hauptrohre aus Chromoly-Stahl • GT-Uncrown-Gabel aus Chromoly mit Aero-Profil • Shimano-Acera-X/Altus-Komponenten, 21 Gänge mit Rapidfire-Plus-Schaltern • Aluminium-Felgen Araya 700 C, Edelstahlnippen und 700 x 41 C Multifunktions-Bereifung • GT-Hö-Rise-Vorbau mit integrierter Kabelführung
- GT-SuperSoft-Touringsattel • Finish in Pearl Slate



95GTA38



## Arette

### Der Weg ist das Ziel

Mit dem Passage zu fahren, um von einem Ort zu einem anderen zu gelangen ist nur der halbe Spaß. Auf diesem Bike werden Sie sich wünschen, daß Ihr Ziel noch etwas weiter entfernt liegt.

- Triple-Triangel-Cross-Design Rahmen • GT-Uncrown-Gabel aus Chromoly mit Aero-Profil
- Shimano-Altus Komponenten, 21 Gänge mit Rapidfire-Plus-Schaltern • Aluminium-Felgen Araya 700 C, Edelstahlnippen und 700 x 41 C Multifunktions-Bereifung • GT-Hö-Rise-Vorbau mit integrierter Kabelführung • GT-SuperSoft-Touringsattel
- Finish Blue



95GTA39

**Outbound 18-Gang**

**Zeig' Deinen Freunden das Hinterrad**

Wenn Du Deiner Clique zeigen willst, was eine Harke ist, schwing' Dich in den Sattel des 18-Gang-Outbound. Mit GT fliegst Du die Hügel hinauf und gleitest sanft wieder hinunter. Outbound - gemacht, um Dich ganz nach vorn zu bringen.

- GT-BMX-/ATB-Rahmen, Hauptrohre aus Chromoly-Stahl • Shimano-M-Gruppe mit 18 Gängen und Rapidfire-Plus-Schalters
- Aluminium-Felgen, Shimano-Alu-Naben und 20 x 2.1 Stollenreifen • GT-Trekking-Vorbau und -Lenker



18 Gang Outbound

**Outbound 6-Gang**

**Deine Eltern werden neidisch sein**

Papa und Mama werden Dich beneiden, wenn Du ihnen auf Deinem neuen Outbound um die Ohren fährst. Leg' das Bike in die Kurve, beschleunige und fahr' ganz nach vorn. Das Outbound zeigt Dir neue Abenteuer.

- GT-BMX-/ATB-Rahmen • Shimano-Tourney-Schaltwerk mit Rapidfire-Plus-Hebeln
- Aluminium-Felgen, Shimano-Alu-Naben und 20 x 2.1 Stollenreifen
- GT-Trekking-Vorbau und -Lenker



6 Gang Outbound

**Little Timber**

**Zeig' den Jungs das Hinterrad**

Bevor Deine Kumpanen begreifen, was passiert, hast Du sie mit dem Little Timber schon längst überholt. Das spezielle Design des Bikes gibt Dir immer den richtigen Vorsprung vor den Jungs.

- GT-ATB-MB-Scheuerahmen • Shimano-Tourney-Schaltwerk mit Rapidfire-Plus-Hebeln • Aluminium-Felgen, Shimano-Alu-Naben und 20 x 2.1 Stollenreifen • GT-Trekking-Vorbau und -Lenker mit 30 mm Steigung



Little Timber

95GTA40

**Flame**

**Feuer und Flamme**

Kein Zweifel, wer das heißeste Bike fährt, wenn Du den „Männern“ in der Clique Feuer unter dem Hintern machst. Mit dem Flame läßt Du nichts mehr anbrennen. Geschwindigkeit und Komfort - das Flame bringt beides.

- GT-ATB-MB-Scheuerahmen mit Oversize-Rohren • Shimano-Tourney-Schaltwerk mit Rapidfire-Plus-Hebel • Cast-levier-Bremsen aus Aluminium • Aluminium-Felgen, Shimano-Alu-Naben und 24 x 1.95 Stollenreifen
- GT-Trekking-Vorbau und -Lenker



Flame

**Bullet 18-Gang**

**Lust auf Abenteuer**

Wolltest Du schon immer wissen, was hinter dem Berg liegt? Wohin dieser Fluß führt? Mit dem 18-Gang-Bike Bullet kennst Deine Neugier keine Grenzen.

- GT-ATB-BMX-Rahmen, Sitzrohr Chromoly Ober- und Unterrohr oversized • Shimano-Tourney-Schaltwerk mit M3-R-Rapidfire-Plus-Hebeln • Aluminium-Felgen, Shimano-Alu-Naben und 24 x 1.95 Stollenreifen
- GT-Trekking-Vorbau und -Lenker



18 Gang Bullet

**Bullet 6-Gang**

**Schneller als jedes Videospiel**

Du hast die Nase voll von der Glotze? Dann komm mit, raus in die Natur. Mit dem 6-Gang-Bullet zeigt Du Deinen Kumpanen, was es ist, Du drauf hast.

- GT-ATB-BMX-Rahmen, Ober- und Unterrohr oversized
- Shimano-Tourney-Schaltwerk mit M3-R-Rapidfire-Plus-Hebeln • Aluminium-Felgen, Shimano-Alu-Naben und 24 x 1.95 Stollenreifen • GT-Trekking-Vorbau und -Lenker



6 Gang Bullet

95GTA41





GT Ergo Bar Lenker. Auch ohne Bar Ends verschiedene Griffpositionen. Aus neuem Easton Aluminium.



GT Chromoly Vorbauten als Standard und Hi-Rise erhältlich. Flip-Flop III ist in verschiedenen Längen in Chromoly und Aluminium erhältlich.



GT bietet eine Vielzahl von Griffen in verschiedenen Stärken und Farben an, sowie einen extra langen Kraton Griff für Ergo Bar Lenker.



GT Bologna Lite Gabel. Chromoly mit doppelkonifizierten Gabelbeinen.



GT Sättel für jeden das Richtige! Fahrmiveau mit Vana-dium, Titan oder Chromoly Streben und verschiedene Lederarten.



GT Aluminium Pedale sind ideal für Downhiller und Dual Stalom Spezialisten. Mit austauschbaren Stahlbolzen.



Anatomisch geformte GT Fußhaken und Mini Fußhaken. Nur in schwarz erhältlich.



Einstellbare GT Fußriemen. In schwarz und weiß erhältlich.



GT Titan Innenlager mit Präzisions-Titan-Achse, gedichteten Lager, Aluminium-kappen und Titan-schrauben.



Kwi Stick Titan Schnellspanner mit Kevlarhülsen sind ultraleicht. Erhältlich in silber, schwarz, lila, blau und rot.



RTS Titan-Bolzen-Kit.



Austauschbares Aluminium Schaltauge. Verformt sich bevor der Rahmen beschädigt wird.



Sattelklemme mit Schnellspanner. Von links: Aluminium mit Titan Schaft, Edelstahl / Chromoly, Aluminium / Stahl. Ebenfalls von GT erhältlich ist ein Gepäckträgerhalter für Triple-Triangle-Rahmen.



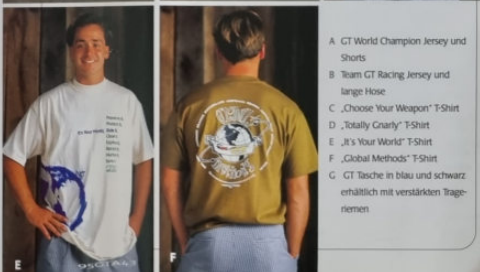
GT Steuersatz Kontermutter mit kleiner Inbusschraube.



GT Wasserflaschen sind in klein und groß und verschiedenen Farben erhältlich.



GT Aluminium Wasserflaschenhalter. In silber, weiß, schwarz, blau, rot und lila erhältlich.



- A GT World Champion Jersey und Shorts
- B Team GT Racing Jersey und lange Hose
- C „Choose Your Weapon“ T-Shirt
- D „Totally Grnarly“ T-Shirt
- E „It's Your World“ T-Shirt
- F „Global Methods“ T-Shirt
- G GT Tasche in blau und schwarz erhältlich mit verstärkten Trage-riemen

MODEL	TEAM LTS	TEAM RTS	RTS-1	RTS-2	RTS-3	ZASKAR LE	BICOCHET	MODEL	TIMBERLINE FS	REBOUND	AGGRESSOR	ZASKAR	AVANCELINE	TERRAMOTO	BACKWOODS
<b>HAKMEN:</b>	Handmade in the USA, 6061-T6 Heat Treated Aluminum, Top Pulse Welded Front and Rear Triangles, USA Made Fox Adjustable Coil-Over Shock, 73mm Bottom Bracket Shell, Replaceable Alloy Detachable Hanger	Handmade in the USA, 6061-T6 Heat Treated Aluminum, Top Pulse Welded Front and Rear Triangles, USA Made Norelch Piggyback Adjustable Coil-Over Shock, 73mm Bottom Bracket Shell, Replaceable Alloy Detachable Hanger	6061-T6 Heat Treated Aluminum, Top Pulse Welded Front and Rear Triangles, USA Made Norelch Piggyback Adjustable Coil-Over Shock, 73mm Bottom Bracket Shell, Replaceable Alloy Detachable Hanger	7005 Heat Treated Aluminum, Top Pulse Welded Front and Rear Triangles, USA Made Norelch Piggyback Adjustable Coil-Over Shock, 73mm Bottom Bracket Shell, Replaceable Alloy Detachable Hanger	7005 Heat Treated Aluminum, Top Pulse Welded Front and Rear Triangles, USA Made Norelch Piggyback Adjustable Coil-Over Shock, 73mm Bottom Bracket Shell, Replaceable Alloy Detachable Hanger	Handmade in the USA, GT Triple Triangle Design, Top Pulse Welded 7005 Heat Treated Aluminum, 73mm Bottom Bracket Shell	GT Triple Triangle Design, Top Pulse Welded 7005 Heat Treated Aluminum, 73mm Bottom Bracket Shell	<b>HAKMEN:</b>	GT Triple Triangle Design, Top Pulse Welded, Chromoly Main Tubes and Stay	GT Triple Triangle Design, Oversized Tubing with Chromoly Main Tubes	GT Triple Triangle Design, Oversized Tubing with Chromoly Main Tubes	Handmade in the USA, GT Triple Triangle Design, 6061-T6 Double Butted Heat Treated Aluminum, 73mm Bottom Bracket Shell, Replaceable Alloy Detachable Hanger	GT Triple Triangle Design, 7005 Double Butted Heat Treated Aluminum, 73mm Bottom Bracket Shell, Replaceable Alloy Detachable Hanger	GT Triple Triangle Design, Top Pulse Welded 7005 Heat Treated Aluminum, 73mm Bottom Bracket Shell, Replaceable Alloy Detachable Hanger	GT Triple Triangle Design, Top Pulse Welded 7005 Heat Treated Aluminum, 73mm Bottom Bracket Shell, Replaceable Alloy Detachable Hanger
<b>GABEL:</b>	Rock Shox Judy SL Long Travel	Rock Shox Judy SL Long Travel	Rock Shox Judy XC Long Travel	Rock Shox Mag 21, Long Travel	Rock Shox Quadra 5	Rock Shox Judy SL	Rock Shox Quad 21	<b>GABEL:</b>	Rock Shox Quadra 5	Rock Shox Quadra 5	Suspension Fork	Rock Shox Judy XC	GT Biologia Life with 1/4" Top Bush Chromoly Blades and 1/8" Oversize Chromoly Bush Steel Tube	GT Biologia Life with 1/4" Chromoly Blades and 1/8" Oversize Chromoly Bush Steel Tube	GT Unicorn with 1/4" Chromoly Blades and 1/8" Oversize Steel Tub
<b>FEIGEN:</b>	Mavic 217 26 x 1.5 32H Gold Anodized	Mavic 217 26 x 1.5 32H Gold Anodized	Mavic 217 26 x 1.5 32H Gold Anodized	Mavic 237 Alloy, Double Wall 26 x 1.5 32H Silver Anodized	Mavic 236 Alloy, Double Wall 26 x 1.5 32H Silver Anodized	Mavic 217 26 x 1.5 32H Silver Anodized	Mavic 236 Alloy 26 x 1.5 32H Silver Anodized	<b>FEIGEN:</b>	Araya GP-710 Alloy 26 x 1.5 32H Silver Anodized	Weinmann Alloy 26 x 1.5 36H Silver Anodized	Weinmann Alloy 26 x 1.5 36H Silver Anodized	Mavic 217 26 x 1.5 32H Gold Anodized	Mavic 237 26 x 1.5 32H Gold Anodized	Mavic 236 26 x 1.5 32H Silver Anodized	Mavic 236 26 x 1.5 32H Silver Anodized
<b>REFFEN:</b>	Tioga Psycho K, Kevalar Bead Black Skwalw with Cement Bulex Tubes and Ritchey Rim Tape	Tioga Psycho K, Kevalar Bead Black Skwalw with Cement Bulex Tubes and Ritchey Rim Tape	Tioga Psycho-K 26 x 1.95 Kevalar Bead	Tioga Psycho-K 26 x 1.95 Kevalar Bead	Tioga Psycho-KS 26 x 1.95 Kevalar Bead	Tioga Psycho K, Kevalar Bead Black Skwalw with Cement Bulex Tubes and Ritchey Rim Tape	Tioga Psycho-K 26 x 1.95 Skwalw	<b>REFFEN:</b>	Tioga Psycho-II 26 x 1.95 Skwalw	Tioga Psycho-II 26 x 1.95 Skwalw	Tioga Psycho-26 x 1.95 Kevalar Bead	Tioga Psycho-K 26 x 1.95 Kevalar Bead	Tioga Psycho-K 26 x 1.95 Kevalar Bead	Tioga Psycho-K 26 x 1.95 Kevalar Bead	Tioga Psycho-K 26 x 1.95 Skwalw
<b>NABEN:</b>	White Industries 32H with GT QR Kivi Stick Srewers with Titanium Axles	White Industries 32H with GT QR Kivi Stick Srewers with Titanium Axles	Shimano Deore XT QR Alloy with Rear Cassette 32H 8-Speed	Shimano Deore LX QR Alloy with Rear Cassette 32H 8-Speed	Shimano STX QR Alloy with Rear Cassette 32H 8-Speed	White Industries 32H with GT QR Kivi Stick Srewers with Titanium Axles	Shimano Alivio QR Alloy with Rear Cassette 32H	<b>NABEN:</b>	Shimano Alivio QR Alloy with Rear Cassette 32H	Shimano Alivio QR Alloy Front with Shimano Acera-X QR Alloy Rear	Shimano Altus with QR Front	Shimano Deore LX QR Alloy with Rear Cassette 32H 8-Speed	Shimano Deore LX QR Alloy with Rear Cassette 32H 8-Speed	Shimano STX QR Alloy with Rear Cassette 32H 8-Speed	Shimano Alivio QR Alloy with Rear Cassette 32H 8-Speed
<b>SPICHEN:</b>	Ritchey Double Butted Stainless	Ritchey Double Butted Stainless	Ritchey Logic Double Butted Stainless Steel	Double Butted Stainless Steel	1/4" Stainless Steel	Ritchey Double Butted Stainless	1/4" Stainless Steel	<b>SPICHEN:</b>	1/4" Stainless Steel	1/4" Stainless Steel	1/4" UCP	Alithey Logic Double Butted Stainless Steel	Double Butted Stainless Steel	1/4" Stainless Steel	1/4" Stainless Steel
<b>PEDIAE:</b>	Onza HO Clipless with Titanium Axles	Onza HO Clipless with Titanium Axles	Onza HO Clipless	Victor Clipless	Alloy Body/Steel Cage with GT Nylon Toe Clips/Straps, Anatomically Sized	Onza HO Clipless with Titanium Axles	Alloy Body/Steel Cage with GT Nylon Toe Clips/Straps, Anatomically Sized	<b>PEDIAE:</b>	Nylon Body/Steel Cage with GT Nylon Toe Clips/Straps, Anatomically Sized	Nylon Body/Steel Cage	High Impact Nylon	Onza HO Clipless	Toga Surefoot 6, Alloy Cager/Alloy Body with GT Nylon Toe Clips/Straps, Anatomically Sized	Alloy Body/Steel Cage with GT Nylon Toe Clips/Straps, Anatomically Sized	Alloy Body/Steel Cage with GT Nylon Toe Clips/Straps, Anatomically Sized
<b>KETTE:</b>	Shimano XTR	Shimano XTR	Shimano HG	Shimano HG	Shimano IG	Shimano XTR	Shimano IG	<b>KETTE:</b>	Shimano IG	Shimano	Shimano	Shimano HG	Shimano HG	Shimano HG	Shimano IG
<b>UNWERFER:</b>	Shimano XTR 24-Speed	Shimano XTR 24-Speed	Shimano Deore XT 24-Speed	Shimano Deore LX Front and Deore XT Rear 24-Speed	Shimano STX 21-Speed	Shimano XTR 24-Speed	Shimano Alivio Front with Shimano STX Rear 21-Speed	<b>UNWERFER:</b>	Shimano Alivio Front with Shimano STX Rear 21-Speed	Shimano Alivio Front with Shimano Acera-X Rear 21-Speed	Shimano Altus 21-Speed	Shimano Deore XT 24-Speed	Shimano Deore LX Front with Shimano Deore XT Rear 24-Speed	Shimano STX 21-Speed	Shimano Alivio Front with Shimano STX Rear 21-Speed
<b>SCHALTER:</b>	Shimano XTR Rapidfire Plus 8-Speed	Shimano XTR Rapidfire Plus 8-Speed	Shimano Deore XT Rapidfire 8-Speed	Shimano Deore LX Rapidfire Plus 8-Speed	Shimano STX Rapidfire Plus 7-Speed	Shimano XTR Rapidfire Plus 8-Speed	Shimano Alivio Rapidfire Plus 7-Speed	<b>SCHALTER:</b>	Shimano Alivio Rapidfire Plus 7-Speed	Shimano Altus Rapidfire TX 7-Speed	Shimano Altus Rapidfire Plus 7-Speed	Shimano Deore XT Rapidfire 8-Speed	Shimano Deore LX Rapidfire 8-Speed	Shimano STX Rapidfire Plus 7-Speed	Shimano Alivio Rapidfire Plus 7-Speed
<b>KASSETTE:</b>	Tioga Titanium 12-32 HG 8-Speed	Tioga Titanium 12-32 HG 8-Speed	Shimano Deore XT Cassette 11-28 8-Speed	Shimano HG-70 Cassette 11-28 8-Speed	Shimano IG Cassette 11-28 8-Speed	Tioga Titanium 12-32 HG 8-Speed	Shimano IG Cassette 11-28 7-Speed	<b>KASSETTE:</b>	Shimano IG Cassette 11-28 7-Speed	Shimano HG Cassette 11-28 7-Speed	Shimano HG Cassette 11-28 7-Speed	Shimano Deore XT Cassette 11-28 8-Speed	Shimano HG Cassette 11-28 7-Speed	Shimano IG Cassette 11-28 7-Speed	Shimano IG Cassette 11-28 7-Speed
<b>LENKER:</b>	Bontrager Titec Titanium with One-Piece Alloy Bar Ends	Bontrager Titec Titanium with One-Piece Alloy Bar Ends	Bontrager Titanium with One-Piece Alloy Bar Ends	Bontrager Alloy with One-Piece Alloy Bar Ends	GT Alloy with One-Piece Alloy Bar Ends	Bontrager Titec Titanium with One-Piece Alloy Bar Ends	GT Alloy Flat Bulged, Anatomically Sized	<b>LENKER:</b>	GT Flat Bulged, Anatomically Sized	GT Flat Bulged, Anatomically Sized	GT Flat Bulged, Anatomically Sized	Bontrager Titanium with One-Piece Alloy Bar Ends	GT Alloy Flat Bulged with One-Piece Alloy Bar Ends	GT Alloy Flat Bulged with One-Piece Alloy Bar Ends	GT Flat Alloy, Anatomically Sized
<b>VORBAU:</b>	Synros "Cattlehead" Alloy ATB, Anatomically Sized	Synros "Cattlehead" Alloy ATB, Anatomically Sized	Trans-X Alloy 1/8" Aheadset, Anatomically Sized	Trans-X Alloy 1/8" Aheadset, Anatomically Sized	GT Chromoly 1/8" Oversize Aheadset, Anatomically Sized	Synros "Cattlehead" Alloy ATB, Anatomically Sized	GT Chromoly 1/8" Oversize Aheadset, Anatomically Sized	<b>VORBAU:</b>	GT Chromoly 1/8" Oversize, Anatomically Sized	GT Chromoly 1/8" Oversize, Anatomically Sized	GT Chromoly 1/8" Oversize, Anatomically Sized	Trans-X Alloy 1/8" Aheadset, Anatomically Sized	Trans-X Alloy 1/8" Aheadset, Anatomically Sized	GT Chromoly 1/8" Oversize Aheadset Type, Anatomically Sized	GT Chromoly 1/8" Oversize Aheadset Type, Anatomically Sized
<b>GRIPPE:</b>	GT Superlite Foam	GT Superlite Foam	GT Superlite Foam	GT Superlite Foam	GT Superlite Foam	GT Superlite Foam	GT Kraton	<b>GRIPPE:</b>	GT Kraton	GT Kraton	GT Kraton	GT Superlite foam	GT Superlite foam	GT Superlite foam	GT Kraton
<b>KURBEL:</b>	Shimano XTR Alloy 48/36/26 with Anatomically Sized Arms	Shimano XTR Alloy 48/36/26 with Anatomically Sized Arms	Shimano Deore XT Alloy 42/32/22 HyperDrive-C with Anatomically Sized Arms	Shimano Deore LX Alloy 42/32/22 HyperDrive-C with Anatomically Sized Arms	Shimano STX 42/32/22 HyperDrive-C with Anatomically Sized Arms	Shimano XTR Alloy 48/36/26 with Anatomically Sized Arms	Shimano Alivio 42/32/24 Interactive-Glide with Anatomically Sized Arms	<b>KURBEL:</b>	Shimano Alivio 42/32/24 Interactive-Glide with Anatomically Sized Arms	Shimano Altus 38/32/24	Shimano Altus 38/32/24	Shimano Deore XT Alloy 42/32/22 HyperDrive-C with Anatomically Sized Arms	Shimano Deore LX Alloy 42/32/22 HyperDrive-C with Anatomically Sized Arms	Shimano STX 42/32/22 HyperDrive-C with Anatomically Sized Arms	Shimano Alivio 42/32/24 Interactive-Glide with Anatomically Sized Arms
<b>INNENLAGER:</b>	GT Cartridge with Titanium Axle	GT Cartridge with Titanium Axle	Shimano BB-UN31 Cartridge	Shimano BB-UN31 Cartridge	Shimano BB-UN31 Cartridge	GT Cartridge with Titanium Axle	Shimano Cartridge	<b>INNENLAGER:</b>	Shimano Cartridge	Shimano Cartridge	Shimano Cartridge	Shimano BB-UN31 Cartridge	Shimano BB-UN31 Cartridge	Shimano Cartridge	Shimano Cartridge
<b>STEUER-SATZ:</b>	Tioga 1/8" Oversized Alloy Aheadset, Sealed Mech	Tioga 1/8" Oversized Alloy Aheadset, Sealed Mech	Tioga 1/8" Oversize Aheadset, Sealed Mech	Diacompe 1/8" Oversize Aheadset, Sealed Mech	Tioga 1/8" Oversized Alloy Aheadset, Sealed Mech	Tioga 1/8" Oversized Alloy Aheadset, Sealed Mech	Tioga 1/8" Oversize Aheadset, Sealed Mech	<b>STEUER-SATZ:</b>	1/8" Oversize, Sealed Mech	1/8" Oversize, Sealed Mech	1/8" Oversize, Sealed Mech	Diacompe Alloy/Steel Aheadset, Sealed Mech	Diacompe 1/8" Oversize Aheadset, Sealed Mech	Diacompe 1/8" Oversize Aheadset, Sealed Mech	Diacompe 1/8" Oversize Aheadset, Sealed Mech
<b>SATTEL:</b>	Selle Italia File Leather with Vanadium Rails	Selle Italia File Leather with Vanadium Rails	Vetta TT Ti Shock Leather with Vanadium Rails	Vetta TT Ti Shock with Manganese Rails	Vetta TT Ti Shock with Manganese Rails	Selle Italia File Leather with Vanadium Rails	Vetta TT Ti Shock	<b>SATTEL:</b>	GT Gel Lite	GT ATB Racing	GT Superfist	Vetta TT Ti Shock Leather with Manganese Rails	Vetta TT Ti Shock with Manganese Rails	Vetta TT Ti Shock with Manganese Rails	Vetta TT Ti Shock
<b>SATTEL-STUTZE:</b>	Synros Hardcore Alloy Micro-Adjust	Synros Hardcore Alloy Micro-Adjust	Alloy Micro-Adjust	Alloy Micro-Adjust	Alloy Micro-Adjust	Synros Hardcore Alloy Micro-Adjust	Alloy Micro-Adjust	<b>SATTEL-STUTZE:</b>	Alloy Micro-Adjust	Alloy Micro-Adjust	Alloy Micro-Adjust	Alloy Micro-Adjust	Alloy Micro-Adjust Alloy with Stainless Steel Bolt	Alloy Micro-Adjust Alloy with Stainless Steel QR	Alloy Micro-Adjust Alloy with Alloy QR
<b>TILTSTUTZEN-KLAMME:</b>	Alloy with Titanium Bolt	Alloy with Titanium Bolt	Alloy with Stainless Steel Bolt	Alloy with Stainless Steel Bolt	Alloy with Stainless Steel Bolt	Alloy with Titanium Bolt	Alloy with Alloy QR	<b>TILTSTUTZEN-KLAMME:</b>	Alloy QR	Alloy QR	Chromoly QR	Alloy with Stainless Steel Bolt	Shimano Deore LX Cantilevers	Shimano STX Cantilevers	Shimano Alivio Cantilevers
<b>BREMSEN:</b>	Shimano XTR Cantilevers	Shimano XTR Cantilevers	Shimano Deore XT Cantilevers	Shimano Deore LX Cantilevers	Shimano STX Cantilevers	Shimano XTR Cantilevers	Shimano Alivio Cantilevers	<b>BREMSEN:</b>	Shimano Alivio Cantilevers	Shimano Altus Cantilevers	Shimano Altus Cantilevers	Shimano Deore XT Cantilevers	Shimano Deore LX Cantilevers	Shimano STX	Shimano Alivio
<b>BREMSENHEBEL:</b>	Shimano XTR	Shimano XTR	Shimano Deore XT Servo-Wave	Shimano Deore LX	Shimano STX	Shimano XTR	Shimano Alivio	<b>BREMSENHEBEL:</b>	Shimano Alivio	Shimano Altus	Shimano Altus	Shimano Deore XT Servo-Wave	14.5", 16", 18", 20"	14.5", 16", 18", 20"	14.5", 16", 18", 20"
<b>INNENKOHLE:</b>	14", 16", 20"	14.5", 16", 18", 19", 20"	14.5", 16", 18", 19", 20"	14.5", 16", 18", 20"	14.5", 16", 18", 20"	14.5", 16", 18", 19", 20"	14.5", 16", 18", 20"	<b>INNENKOHLE:</b>	14.5", 16", 18", 20", 22"	14.5", 16", 18", 20", 22"	14.5", 16", 18", 20", 22"	14.5", 16", 18", 19", 20"	14.5", 16", 18", 19", 20"	14.5", 16", 18", 19", 20"	14.5", 16", 18", 19", 20"
<b>FARBEN:</b>	Ball Burnished/BB	Ball Burnished/BB	Ball Burnished/BB	Ball Burnished/BB	Candy Blue/Silver	Ball Burnished	Candy Evergreen	<b>FARBEN:</b>	Blacklight Candy Evergreen Magenta	Black	Black	Ball Burnished	Ball Burnished	Minny Titanium Candy Red	Midnight Blue Candy Red

MODELL	TEMPST	KARAKORAM	TEQUESTA	TIMBERLINE	TALERA	OUTPOST	OUTPOST TRAIL
<b>HAHNEL:</b>	GT Triple Triangle Design, Tig Pulse Welded, 7005 Heat Treated Aluminum, 73mm Bottom Bracket, Recyclable Alloy Detailleur Nanger	GT Triple Triangle Design, Tig Pulse Welded, 7005 Heat Treated Aluminum, 73mm Bottom Bracket, Recyclable Alloy Detailleur Nanger	GT Triple Triangle Design, Tig Pulse Welded, Double Butted Chromoly	GT Triple Triangle Design, Tig Pulse Welded, Chromoly Main Tubes and Stays	GT Triple Triangle Design, Tig Pulse Welded with Chromoly Main Tubes	GT Triple Triangle Design, Tig Pulse Welded with Chromoly Main Tubes	GT Triple Triangle Design, Tig Pulse Welded with Chromoly Main Tubes
<b>GABEL:</b>	GT Unicorn with 1/4" Chromoly Blades and 1/8" Oversize Steer Tube	GT Bologna Lite with Triple Butted 27mm Tapered Chromoly Blades & 1/8" Oversize Chromoly Butted Steer Tube OR Rock Shock Mag 21	GT Unicorn full Chromoly with 1/4" Oversize Steer Tube and 1/8" Blades with Chisel Cut	GT Unicorn with 1/8" Oversize Steer Tube and 1/8" Chromoly Blades with Chisel Cut	GT Unicorn with 1/8" Chromoly Blades with Chisel Cut	GT Unicorn With 1/8" Blades Chisel Cut	GT Unicorn with 1/4" Blades with Chisel Cut
<b>FEIGEN:</b>	Wermann Alloy 26 x 1.5 36H Silver Anodized	Mavic 236 Alloy 26 x 1.5 32H, Silver Anodized	Mavic 236 Alloy 26 x 1.5 32H, Silver Anodized	Araya GP-770 Alloy 26 x 1.5 32H, Silver Anodized	Araya VP-20 Alloy 26 x 1.5 32H Silver Anodized	Araya VP-20 Alloy 26 x 1.5 36H, Silver Anodized	Wermann Alloy 26 x 1.5 36H Polished
<b>KEIFEN:</b>	Tioga Psycho-II 26 x 1.95 Skirwall	Tioga Psycho-K 26 x 1.95 KeVlar Bead	Tioga Psycho 26 x 1.95 Skirwall	Tioga Psycho-II 26 x 1.95 Skirwall	Dual Purpose Tread 26 x 1.95 Skirwall	Dual Purpose 26 x 1.95 Skirwall	Dual Purpose Tread 26x 1.95 Skirwall
<b>NABEN:</b>	Shimano Altus QR Alloy Front w/Shimano Acera-X QR Alloy Rear Cassette 36H	Shimano Deore LX QR Alloy with Rear Cassette 32H 8-Speed	Shimano STX QR Alloy with Rear Cassette 32H	Shimano Alivio QR Alloy with Rear Cassette 32H	Shimano Altus QR Alloy Front and Shimano Acera-X QR Alloy Rear	Shimano Altus QR Alloy Front Shimano Acera-X QR Alloy Rear	Alloy QR Front, Shimano Altus Rear Cassette 36H
<b>SPEICHEN:</b>	14G Stainless Steel	14G Stainless Steel	14G Stainless Steel	14G Stainless Steel	14G Stainless Steel	14G Stainless Steel	14G UCP
<b>PEDALE:</b>	Nylon Body with Steel Cage	Alloy Body/Steel Cage with GT Nylon Toe Clips/Straps, Anatomically Sized	Alloy Body/Steel Cage with GT Nylon Toe Clips/Straps, Anatomically Sized	Nylon with Steel Cage	High Impact Nylon	High Impact Nylon	High Impact Nylon ATB
<b>KETTE:</b>	Shimano	Shimano HG	Shimano IG	Shimano IG	Shimano	Shimano	Shimano
<b>UMWÄRFER:</b>	Shimano Acera-X Front with Shimano Alivio Rear 21-Speed	Shimano Deore LX 24-Speed	Shimano STX 21-Speed	Shimano Alivio Front and Shimano STX Rear 21-Speed	Shimano Acera-X Front and Shimano Alivio Rear 21-Speed	Shimano Altus front and Shimano Acera-X Rear 21-Speed	Shimano Altus 21-Speed
<b>SCHALTER:</b>	Shimano Acera-X Rapidfire TX 7-Speed	Shimano Deore LX Rapidfire Plus 8-Speed	Shimano STX Rapidfire Plus 7-Speed	Shimano Alivio Rapidfire TX 7-Speed	Shimano Acera-X Rapidfire TX 7-Speed	Shimano Altus Rapidfire TX 7-Speed	Shimano Altus Rapidfire Plus 7-Speed
<b>KASSETTE:</b>	Shimano HG Cassette 11-28 7-Speed	Shimano HG Cassette 11-28 8-Speed	Shimano IG Cassette 11-28 7-Speed	Shimano IG Cassette 11-28 7-Speed	Shimano Acera-X Cassette 11-28 7-Speed	Shimano HG 11-28 Cassette 7-Speed	Shimano HG 11-28 7-Speed
<b>LENKER:</b>	GT Flat Bulged, Anatomically Sized	GT Alloy Flat Bulged with One Piece Alloy Bar Ends	Alloy Flat, Anatomically Sized	Flat Bulged, Anatomically Sized	Flat Bulged, Anatomically Sized	Flat Bulged, Anatomically Sized	Flat Bulged, Anatomically Sized
<b>VORBAU:</b>	GT Chromoly 1/8" Oversize, Anatomically Sized	Trans-X Alloy 1/8" Oversize Aheadset, Anatomically Sized	GT Chromoly 1/8" Oversize Aheadset, Anatomically Sized	GT Chromoly 1/8" Oversize Aheadset, Anatomically Sized	GT ATB with Internal Routing, Anatomically Sized	GT ATB with Internal Routing, Anatomically Sized	GT Hi-Rise with Internal Routing, Anatomically Sized
<b>GRIFFE:</b>	GT Kraton	GT Superlite Foam	GT Kraton	GT Kraton	GT Kraton	GT Kraton	GT Kraton
<b>KURBEL:</b>	Shimano Acera-X 42/32/24	Shimano Deore LX Alloy 42/32/22 Hyperdrive-C with Anatomically Sized Arms	Shimano STX 42/32/22 Interactive-Glide with Anatomically Sized Arms	Shimano Alivio 42/32/24 Interactive-Glide with Anatomically Sized Arms	Shimano Acera-X 42/32/24 Crank Arms, Anatomically Sized	Shimano Altus 38/32/24	Shimano Altus 38/32/24
<b>RINNENLAGER:</b>	Shimano Cartridge	Shimano Cartridge	Shimano Cartridge	Shimano Cartridge	Shimano Cartridge	Shimano Cartridge	Shimano Cartridge
<b>STEUER-SATZ:</b>	1/8" Oversized Sealed Mech	DiaCompe 1/8" Oversize Aheadset, Sealed Mech	Toga 1/8" Oversize Aheadset, Sealed Mech	1/8" Oversize Sealed Mech	ATB Sealed Mech	ATB Sealed Mech	ATB Sealed Mech
<b>SATTEL:</b>	GT ATB Racing	Vetta TT Tri Shock with Mangrove Rails	Vetta TT Tri Shock	GT Gel Life	GT Gel Life	GT Supersoft Narrow	GT Gel Life Touring
<b>SATTELSTÜTZE:</b>	Alloy Micro-Adjust	Alloy Micro-Adjust	Alloy Micro-Adjust	Alloy Micro-Adjust	Alloy Micro-Adjust	Alloy Micro-Adjust	Alloy Micro-Adjust
<b>SATTELSTÜTZENKLAMME:</b>	Alloy with Alloy QR	Alloy With Stainless Steel QR	GT Alloy QR	GT Alloy QR	Chromoly QR	Chromoly QR	Allen Bolt
<b>BREMSEN:</b>	Shimano Altus Cantilevers	Shimano Deore LX Cantilevers	Shimano STX Cantilevers	Shimano Alivio Cantilevers	Shimano Altus Cantilevers	Shimano Altus Cantilevers	Shimano Altus Cantilevers
<b>BREMSENHEBEL:</b>	Shimano Acera-X	Shimano Deore LX	Shimano STX	Shimano Alivio	Shimano Acera-X	Shimano Altus	Shimano Altus
<b>RAHMENHOHE:</b>	14.5", 16", 18", 20"	14.5", 16", 18", 20", 22"	14.5", 16", 18", 20", 22"	14.5", 16", 18", 20", 22"	14.5", 16", 18", 20", 22"	14.5", 16", 18", 20", 22" Men's 16", 18" Ladies	14.5", 16", 18", 20", 22" Men's 15", 17", 19" Ladies
<b>FARBEN:</b>	Minor Silver Candy Evergreen	Candy Blue Mirror Titanium	Black Candy Teal	Blacklight Magenta	Burgundy Marble Candy Blue	Candy Evergreen Candy Red	Black Red Marble Bright Blue

MODELL	OUTPOST TRAIL JUNIOR	CIRQUE	VANTARA	ARETTE
<b>HAHNEL:</b>	GT Triple Triangle Design, Tig Pulse Welded with Chromoly Seat Tube	GT Triple Triangle Cross Frame Design, Chromoly Main Tubes and Stays, Tig Pulse Welded	GT Triple Triangle Cross Frame Design, Chromoly Main Tube, Tig Pulse Welded	GT Triple Triangle Cross Frame Design, Chromoly Seat Tube, Tig Pulse Welded
<b>GABEL:</b>	GT Unicorn With 1/8" Blades Chisel Cut	GT Unicorn Aero Chromoly Blades	GT Unicorn Aero Chromoly Blades	GT Unicorn with Aero Blades
<b>FEIGEN:</b>	Alloy 26 x 1.5 36H, Silver Anodized	Araya Alloy 700C 36H Silver Anodized	Araya Alloy 700C 36H Silver Anodized	Araya Alloy 700C Silver
<b>KEIFEN:</b>	Dual Purpose 26 x 1.95 Skirwall	Dual Purpose Tread 700c36C	Dual Purpose Tread 700c36C	Dual Purpose Tread 700 x UC
<b>NABEN:</b>	Shimano Altus QR Alloy Front with Steel Solid Axle	Shimano Acera-X QR Front with Rear Cassette 36H	Shimano Altus QR Alloy Front with Shimano Acera-X QR Alloy Rear Cassette 36H	Alloy QR Front, Shimano Altus Rear Cassette 36H
<b>SPEICHEN:</b>	14G UCP	14G Stainless Steel	14G Stainless Steel	14G UCP
<b>PEDALE:</b>	High Impact Nylon	High Impact Nylon	High Impact Nylon	High Impact Nylon
<b>KETTE:</b>	Shimano	Shimano IG	Shimano HG	Shimano
<b>UMWÄRFER:</b>	Shimano Tourney Front and Shimano Alivio Rear 21-Speed	Shimano Alivio 21-Speed	Shimano Acera-X 21-Speed	Shimano Altus 21-Speed
<b>SCHALTER:</b>	Shimano Tourney Thumb 6-Speed	Shimano Alivio Rapidfire Plus 7-Speed	Shimano Acera-X Rapidfire Plus 7-Speed	Shimano Altus Rapidfire Plus 7-Speed
<b>KASSETTE:</b>	Shimano HG 14-28 7-Speed	Shimano IG Cassette 11-28 7-Speed	Shimano HG Cassette 11-28 7-Speed	Shimano HG 11-28 7-Speed
<b>LENKER:</b>	Flat Bulged, Anatomically Sized	Flat Bulged, Anatomically Sized	Flat Bulged, Anatomically Sized	Flat Bulged, Anatomically Sized
<b>VORBAU:</b>	GT ATB with internal Routing Anatomically Sized	GT Hi-Rise with Internal Routing, Anatomically Sized	GT Hi-Rise with Internal Routing, Anatomically Sized	GT Hi-Rise with Internal Routing, Anatomically Sized
<b>GRIFFE:</b>	GT Kraton	GT Kraton	GT Kraton	GT Kraton
<b>KURBEL:</b>	Shimano Tourney 42/32/28	Shimano Alivio 42/32/24	Shimano Acera-X 42/32/24	Shimano Altus 38/32/24
<b>RINNENLAGER:</b>	Shimano Cartridge	Shimano Cartridge	Shimano Cartridge	Shimano Cartridge
<b>STEUER-SATZ:</b>	ATB Sealed Mech	Sealed Mech	Sealed Mech	Sealed Mech
<b>SATTEL:</b>	GT Supersoft Narrow	GT Gel Life Touring	GT Gel Life Touring	GT Supersoft Touring
<b>SATTELSTÜTZE:</b>	Steel Satin Finish	Alloy Micro-Adjust	Alloy Micro-Adjust	Steel Satin Finish
<b>SATTELSTÜTZENKLAMME:</b>	Allen Bolt	Chromoly QR	Chromoly QR	Chromoly Bolt
<b>BREMSEN:</b>	Shimano Altus Cantilevers	Shimano Acera-X Cantilever	Shimano Altus Cantilevers	Shimano Altus Cantilevers
<b>BREMSENHEBEL:</b>	ATB Alloy	Shimano Alivio	Shimano Acera-X	Shimano Altus
<b>RAHMENHOHE:</b>	14.5", 16", 18", 20", 22" Men 16", 18" Ladies	15", 17", 19", 20", 23" Men's 15", 17", 19" Ladies	15", 17", 19", 20", 23" Men's 15", 17", 19" Ladies	14.5", 16", 18", 20", 22" Men's 15", 17", 19" Ladies
<b>FARBEN:</b>	Black Red Marble Bright Blue	Black	Pearl Slate	Blue





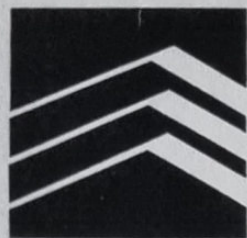


SPORT IMPORT

SPORT IMPORT GMBH  
INDUSTRIESTR. 41B  
26188 EDEWECHT  
TEL. 044 05 / 9280-0  
FAX 044 05 / 7040



Wir möchten an  
Joachim Scheffler  
erinnern, der die  
Texte für diesen  
Katalog übersetzte.  
Joachim starb durch  
einen tragischen  
Motorradunfall im  
September '94.



**GA** 1995<sup>®</sup>  
**all terra**

**E n d v e r b r a u c h e r p r e i s l i s t e**

**MTB Stahl**

<b>Outpost Trail</b>	<b>699,00 DM</b>
<b>Outpost</b>	<b>799,00 DM</b>
<b>Talera</b>	<b>899,00 DM</b>
<b>Timberline</b>	<b>1.099,00 DM</b>
<b>Tequesta</b>	<b>1.345,00 DM</b>
<b>Borrego</b>	<b>1.699,00 DM</b>
<b>Karakoram</b>	<b>1.899,00 DM</b>

**MTB Alu**

<b>Tempest</b>	<b>1.299,00 DM</b>
<b>Backwoods</b>	<b>1.545,00 DM</b>
<b>Terramoto</b>	<b>1.799,00 DM</b>
<b>Avalanche</b>	<b>2.599,00 DM</b>

**Suspension**

<b>Aggressor</b>	<b>999,00 DM</b>
<b>Rebound</b>	<b>1.199,00 DM</b>
<b>Ricochet</b>	<b>2.075,00 DM</b>
<b>RTS - 3</b>	<b>2.999,00 DM</b>
<b>RTS - 2</b>	<b>3.999,00 DM</b>

**Techshop**

<b>Zaskar LE</b>	<b>6.750,00 DM</b>
<b>RTS Team</b>	<b>8.185,00 DM</b>
<b>LTS Team</b>	<b>8.650,00 DM</b>

**Crossover**

<b>Arette</b>	<b>799,00 DM</b>
<b>Dantara</b>	<b>899,00 DM</b>
<b>Cirque</b>	<b>999,00 DM</b>