

# MUDDY FOX

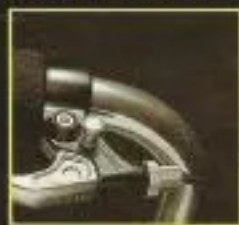
International



 TANGE



Sugino



Panaracer



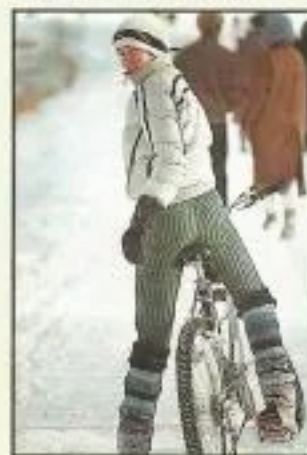
## English

### In the Beginning...

It's almost ten years since the pioneers of Mountain Bikes first tried combining derailleurs gears with the old beach cruiser bikes. They immediately realised they had hit upon something special but were frustrated by the limitations of the components.

They began to improvise, improve and redesign the entire bikes from the ground up. It was then that Mountain Bikes were born.

The surge of interest, enthusiasm and demands for better parts soon attracted the enterprising component manufacturers - the Japanese. The marriage of the



American ideas and enthusiasm with the technological wizardry of the Japanese manufacturers produced today's State-of-the-Art Mountain Bikes: MUDDY FOX.

MUDDY FOX - The Mountain Bike People have research and development teams in California, Osaka and London designing and anticipating the next developments in this rapidly expanding sport. That's how MUDDY FOX stay one step ahead to be able to offer to you now the bikes that others will try to imitate tomorrow.

## Français

### Au commencement...

Voici presque dix années, les pionniers des vélos tous terrains combinèrent les dérailleurs avec les anciens vélos de plage. Ils sentirent immédiatement qu'ils avaient découvert quelque chose de très spécial mais furent frustrés par les limitations des pièces.

Ces pionniers commencèrent alors à improviser, à améliorer et à réétudier l'intégralité du vélo en commençant à zéro. Ainsi fut alors né le vélo tous terrains.

Le spectaculaire intérêt manifesté, l'enthousiasme et la nécessité de disposer de pièces plus performantes attirèrent bientôt l'attention de constructeurs audacieux de pièces, les Japonais. L'amalgame des idées américaines et l'enthousiasme de la magie technologique des constructeurs japonais sont à l'origine des vélos tous terrains d'aujourd'hui : MUDDY FOX.

MUDDY FOX, les spécialistes du tous terrains disposent d'équipes de recherche et de développement



implantées en Californie, à Osaka et à Londres ; ils étudient et anticipent les avances futures dans ce sport se caractérisant par une évolution rapide. Voilà comment MUDDY FOX a toujours une longueur d'avance sur ses concurrents et peut toujours proposer des vélos que ces derniers tenteront d'imiter demain.

## Deutsch

### Am Anfang...

Vor fast zehn Jahren unternahmen die Pioniere der Bergfahrräder die ersten Versuche, die moderne Kettenschaltung und die alten Strand-Fahrräder miteinander zu verbinden. Sie erkannten sofort, daß sie auf etwas ganz Besonderes



gestoßen waren. Aber die Qualität der Bauteile setzte ihnen allzu enge Grenzen.

Sie improvisierten, verbesserten und kopierten schließlich die ganzen Fahrräder von Grund auf neu. Das war die Geburtsstunde der Bergfahrräder.

Das rasch zunehmende Interesse, die Begeisterungsfähigkeit der Beteiligten und die Forderung nach besseren Teilen riefen bald die gewieftesten Teilehersteller auf den Plan - die Japaner. Die Kombination amerikanischen Einfallsreichtums und Enthusiasmus auf der einen und der technischen Fertigkeit der Japaner auf der anderen Seite brachte das ausgereifteste aller Bergfahrräder hervor: MUDDY FOX.

Die Leute von MUDDY FOX - DAS BERGFÄHRRAD haben Forschungs- und Entwicklungsteams in Kalifornien, Osaka und London, die die neuesten Entwicklungen in dieser so rasch expandierenden Sportart voraussehen und aufs Reißbrett bringen. So behält MUDDY FOX die Nase vorn und kann Ihnen heute die Fahrräder bringen, die andere morgen nachahmen versuchen werden.

## Nederlands

### In den beginne...

Bijna tien jaar geleden probeerden de pioniers van de bergfiets voor het eerst om de derailleurversnelling op de oude beach-cruiserfiets te zetten. Vanaf dat moment wisten zij meteen dat zij de weg openden voor iets bijzonders, maar ook dat zij tegen een beperkte beschikbaarheid van onderdelen opkwamen.

Dat leidde tot improviseren en dat weer tot het verbeteren en herconstrueren van de hele fiets. Dat gaf aanleiding tot de geboorte van de bergfiets.

De stuwkracht achter deze interesse, enthousiasme en vraag voor betere onderdelen trok de aandacht van de ondernemingslustige Japanse onderdelenfabrikant. Samen smelten van de Amerikaanse ideeën en gestuurd achter de technologische



genialiteit van de Japanse fabrikant produceerde de huidige bergfiets: MUDDY FOX - een state-of-the-art machine.

MUDDY FOX - De mensen achter de bergfiets beschikken over research en ontwikkelingsteams in Californië, Osaka en Londen, waar nieuwe ontwikkelingen in deze snel om zich heen grijpende sport worden ontworpen en geschapen. Op die wijze is MUDDY FOX altijd een stap vooruit, zodat u op dit moment fietsen kunt krijgen die anderen nog proberen na te maken.



**MUDDY FOX** 



**ROADRUNNER** 

## English

Tange Chrome-Moly, Carbo-Tek, Permalok headset, Dia Compe Front Cantilever and Rear U-brakes, CYCLOID chainset, Sealed BB, Sealed hubs, Suntour Alpha 3040 Accushift Index gears, Araya Rims, Mixte option, Twotone finish - and all at a price you just won't believe.

Take off on a Roadrunner.

## ROADRUNNER MIXTE



## Français

Bague de serrage de tube de fourche Permalok, Tange Chrome-Molybdène, Carbo-Tek, Freins Dia Compe avant cantilever et arrière à étrier, pédalier CYCLOIDE, roulements à billes étanches, moyeux étanches, vitesses de précision Suntour Alpha 3040 Accushift, jantes Araya, option mixte, finition bicolore : le tout à un prix incroyable défiant toute concurrence.

Prenez la route sur un Roadrunner.

## Deutsch

Tange aus Chrom-Molybdän, Carbo-Tek, Permalok-Gabelkopf, Dia-Compe-Auslegerbremsen vorne, U-Bremsen hinten, CYCLOID-Kettenrad, geschlossene Kugellager, geschlossen Naben, SunTour Alpha 3040 Accushift Index-Schaltung, Araya-Felgen, als gemischte Ausführung für Damen und Herren erhältlich, Zweifarblackierung - und all das zu einem unglaublichen Preis.

Düsen Sie ab auf einem Roadrunner.

## Nederlands

Tange Chrommolybdeen, Carbo-Tek, Permalok stuurnaaf, Dia Compe cantileverrem voor, achter U-rem, CYCLOID kettingen, dichte kogellagers, dichte naven, Suntour Alpha 3040 Accushift Indexversnelling, Araya velgen, Mixte optie, in tweekleurenuitvoering - en dat voor een ongelooflijk lage prijs.

Start op een Roadrunner.

**WESTBROOK  
CYCLES**



Market Place, Stokerley  
Tel. 710232

VAT Reg. No. 441 3394 E6

**MUDDY FOX** **COURIER** 

STOP PRESS: Courier Handlebars are now Anodised Black Alloy.

## English

### Europe's best selling Mountain Bike

MUDDY FOX proudly presents the COURIER, the Mountain Bike that reads like a cycling 'Who's Who'.

Check out the INDEX GEARS for instant gear changes.

Check out the CYCLOID elliptical hill-climbing chainset.

Check out the CHROME-MOLY frame and forks.

Check out the SEALED hubs, pedals and bottom bracket.

Check out the MIXTE option and caring finishing touches.

Check out the COMPETITION then check out our price ... 'Nuff said.

### COURIER MIXTE



## Français

### La plus forte vente européenne de vélos tous terrains.

MUDDY FOX est fier de vous présenter le modèle COURIER, le vélo tous terrains qui est un véritable "Who's Who" du cyclisme.

Comparez les VITESSES DE PRECISION pour le changement instantané des vitesses.

Comparez le pédalier CYCLOIDE elliptique de montagne.

Comparez le cadre et les fourches en CHROME-MOLYBDENE.

Comparez les moyeux, pédales et supports ETANCHES.

Comparez la finition BICOLORE.

Comparez l'option MIXTE et les dernières touches attentionnées.

Comparez la CONCURRENCE et comparez nos prix... Assez parlé !

## Deutsch

### Europas meistverkauftes Bergfahrrad

MUDDY FOX stellt mit Stolz das Bergfahrrad vor, dessen Daten sich wie ein "Who's Who" der Zweiradtechnik lesen - COURIER.

INDEX-SCHALTUNG für raschen, präzisen Gangwechsel

CYCLOID-Kettenräder, elliptisch, ideal fürs Bergfahren

CHROM-MOLYBDÄN bei Rahmen und Gabel

GESCHLOSSENE Naben, Pedal- und Tretlager

ZWEIFARBBLACKIERUNG U-BREMSEN und GEMISCHTAUSFÜHRUNG erhältlich; saubere Verarbeitung.

Schauen Sie sich an, was die Konkurrenz bietet, dann kommen Sie zu uns...

Mehr brauchen wir nicht zu sagen.

## Nederlands

### De meest gezochte bergfiets in Europa.

MUDDY FOX presenteert met trots de COURIER, de bergfiets die door connaisseurs hoog wordt aangeslagen.

PUNT 1: INDEXVERSNELLING met onmiddellijke schakeling.

PUNT 2: CYCLOID elliptische kettingen voor bergklimmen.

PUNT 3: CHROOMMOLYBDEEN frame en vorken.

PUNT 4: DICHTe naven, pedalen en onderste tandwielnaaf.

PUNT 5: gespoten in TWEE KLEUREN.

PUNT 6: de MIXTE optie plus uitzonderlijke afwerking.

PUNT 7: Vergelijk eens met de CONCURRENTIE en kijk dan naar onze prijs ... Genoeg gezegd?

**MUDDY FOX** 



**EXPLORER** 

## English

**"The Best Handling Mountain Bike in its class"**  
BICYCLE MAGAZINE

"The new Explorers are light years away from the originals. If you want to ride no hands - no problem. If you want to ride down the steps in the dark - do it on an Explorer.

I would go as far as to say this is the best handling Mountain Bike in its class. It coped well with ruts, loose gravel, boggy stuff and steep climbs (as well as steps) in the most predictable and comfortable way possible.

- BICYCLE MAGAZINE

## Français

**"Le plus performant des vélos tous terrains de sa catégorie"** - BICYCLE MAGAZINE

"Les nouveaux modèles Explorer sont à des années-lumière des modèles d'origine. Si vous voulez rouler sans les mains au guidon, pas de problème. Si vous voulez descendre un escalier dans le noir, faites-le sur un vélo Explorer.

J'irai même jusqu'à dire que c'est le meilleur vélo tous terrains de sa catégorie. Il s'est très bien comporté sur les sols meubles, les gravillons, les sols marécageux et les fortes pentes (tout autant que des escaliers) de la manière la plus prévisible et la plus confortable qui soit.

- BICYCLE MAGAZINE

## Deutsch

**"Das Bergrad mit den besten Fahreigenschaften in seiner Klasse"** - BICYCLE MAGAZINE

"Das neue Explorer ist unendlich weit entfernt vom ersten Typ dieses Namens. Wenn Sie ohne Hände am Lenker fahren wollen - kein Problem. Wenn Sie im Dunkeln die Treppe hinunterfahren möchten - tun Sie es auf einem Explorer.

Ich würde so weit gehen zu sagen, daß dies das Bergrad mit den besten Fahreigenschaften in seiner Klasse ist. Es wurde gut mit Rillen, losem Schotter, schlammigem Boden und steilen Hängen fertig (ja, auch mit Treppen) und blieb dabei völlig berechenbar und bequem zu fahren.

- BICYCLE MAGAZINE

## Nederlands

**"De best hanteerbare bergfiets van die klasse"** - aldus BICYCLE MAGAZINE

"De nieuwe Explorers zijn jaren op de oorspronkelijke modellen vooruit. Als u met het stuur los wilt rijden - dan kunt u niet beter terecht. Als u in het donker treden wilt afdalen - wat beter dan een Explorer.

Ik kan rustig beweren dat dit de beste bergfiets in zijn klasse is. Goed door kuilen, los gesteente, moerasgrond en stijle opgangen (inbegrepen treden), voorspelbaar op de best mogelijke wijze en met comfort.

- BICYCLE MAGAZINE

**MUDDY FOX** **ALUMINUM** 

STOP PRESS: Since this photograph was taken the bike's name has been changed from 'LASER' to 'ALUMINUM'.  
The Frame Color is now Aluminum Grey and the Forks are Pearl White

## English

Using Top grade 7000 Series Aluminum (far superior to the common 'Coke can' 6000 series), Muddy Fox are able to produce the slimmer, stronger, more aesthetic lightweight Aluminum MTB. Equipped with SunTour Accushift Index gearing system, Dia Compe brakes, Permalok headset, ALLTRAX HP tyres, Leather Saddle and all at a price way below other Aluminum mountain bikes. Check out their specs and our prices - 'Nuff said.

## Français

En faisant appel à l'aluminium de qualité supérieure série 7000 (nettement plus élevée que l'aluminium standard série 6000), Muddy Fox est à même de fabriquer le vélo tous terrains en aluminium léger, plus solide, plus caréné et plus esthétique. Ce modèle est équipé d'un dérailleur de précision Sun Tour Accushift, de freins Dia Compe, d'une bague de serrage de tube de fourche Permalok, de pneus ALLTRAX HP, d'une selle cuir, l'ensemble étant proposé à un prix bien en deçà d'autres vélos aluminium tous terrains. Comparez leurs caractéristiques et nos prix. Assez parlé !

## Deutsch

Mit dem Spitzen-Aluminium der Serie 7000 (weitaus besser als das von Cola-Dosen her bekannte Aluminium der Serie 6000) produziert Muddy Fox ein schmaleres, stärkeres, besser aussehendes, leichteres Aluminium-Berg/Tourenrad. Ausgestattet mit SunTour Accushift Index-Schaltung, Dia-Compe-Bremsen, Permalok-Gabelkopf, ALLTRAX-HP-Reifen und Ledersattel - und all das zu einem Preis, der weit unter dem anderer Aluminium-Bergräder liegt. Ein Blick auf die technischen Daten und unsere Preise, und auch Sie sind überzeugt.

## Nederlands

Door van hoogwaardig serie 7000 aluminium (stukken beter dan gewoon 'Coke can' serie 6000), kon Muddy Fox de lichtere, sterkere, sierlijkere Aluminium MTB bouwen. Is uitgerust met de Sun Tour Accushift Index versnelling, met Dia Compe remmen, Permalok stuumaaf, ALLTRAX HP banden, leren zadel, alles tegen een prijs die lager is dan andere aluminium bergfietsen.

**MUDDY FOX** 



**LIMITED EDITION** 

## English

The Ultimate in Mountain Bikes. Run your loving fingers over the invisible brazing to appreciate the craftsmanship of this masterpiece. Equipped with Sun Tour's exquisite XC 9000 Series Accushift derailleurs the Limited Edition is one masterpiece you can really thrash through the dirt and yet appreciate aesthetically.

As its name suggests, due to the time taken by our craftsmen to create this bike we can only create a very limited number.

## Français

Le roi des modèles tous terrains ! Caressez le brasage invisible pour apprécier la finition de ce chef d'œuvre à sa juste valeur. Equipée de super dérailleurs XC9000 Accushift de Sun Tour cette édition limitée est un véritable chef d'œuvre que vous pouvez trainer dans la poussière tout en appréciant sa belle esthétique.

Tout comme son nom l'indique et en raison du temps qu'il faut à nos maîtres pour créer ce modèle, il n'est disponible qu'en nombre très limité.

## Deutsch

Das Non-plus-ultra an Bergfahrrädern. Lassen Sie Ihre Finger liebevoll über die unsichtbaren Schweißpunkte gleiten, genießen Sie jeden Zentimeter dieses Meisterwerkes. Ausgerüstet mit Sun Tour's hervorragendem Accushift-Kettenrad der Serie XC 9000, warten diese Fahrräder der "Begrenzten Auflage" nur darauf, ihr ästhetisches Äußeres im rauen Gelände zu zeigen.

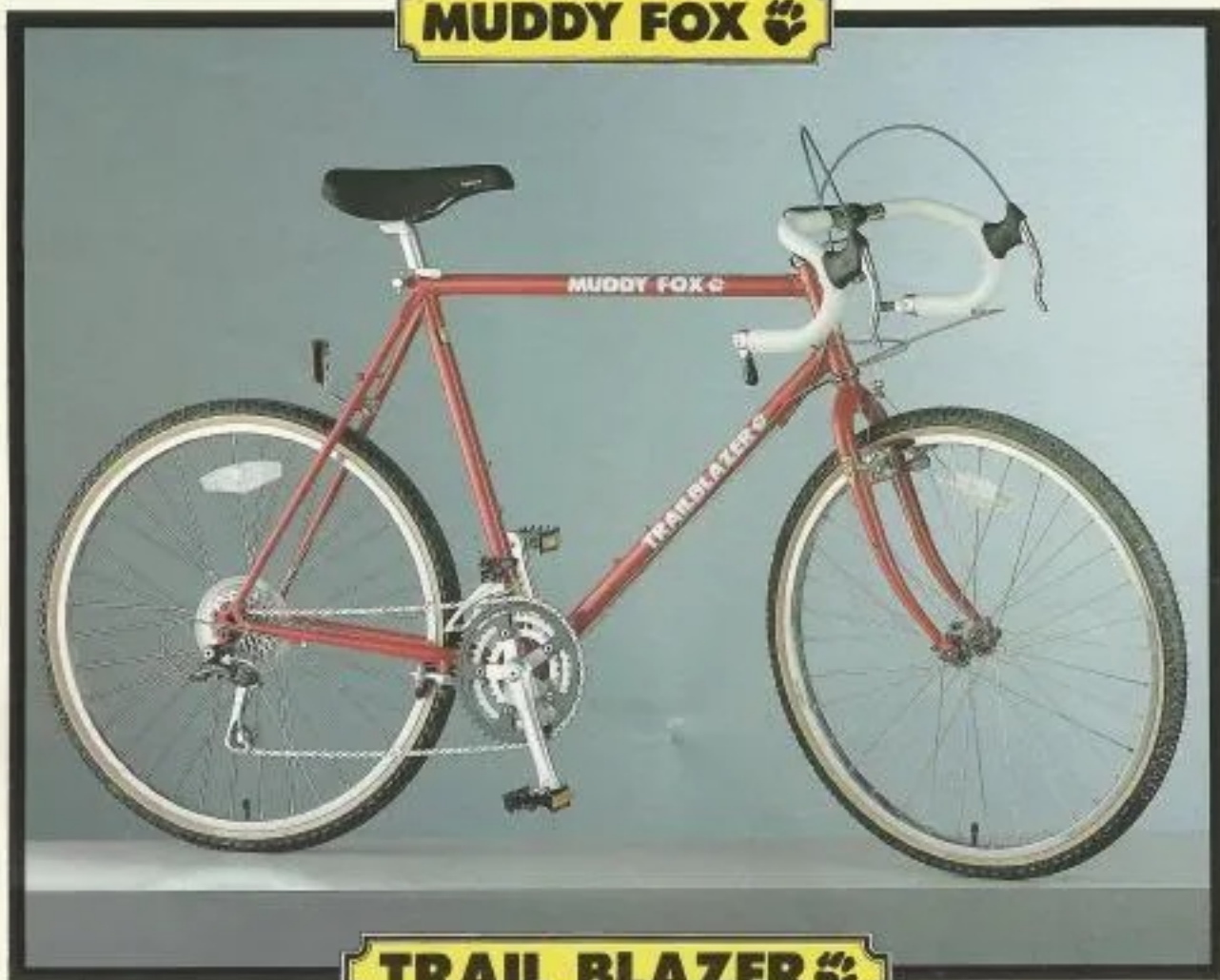
Aufgrund des hohen Zeitaufwandes, den die Schaffung dieses außergewöhnlichen Fahrrades verlangt, können wir das Modell, wie schon sein Name sagt, nur in sehr begrenzter Stückzahl herstellen.

## Nederlands

Het neusje van de zaai op het gebied van Mountain Bikes. Streel met uw vingers de onzichtbare verbindingen en geniet van elke centimeter van dit meesterwerk. Algemonteerd met de voortreffelijke Accushift derailleur uit de Sun Tour serie XC9010, wacht deze in beperkte serie gebouwde fiets alleen op het moment, zijn fraaie vormgeving in ruig terrein te tonen.

Zoals de naam al aangeeft, zal ten gevolge van de tijd, die nodig is om deze fiets door onze vaklieden te laten vervaardigen maar een beperkt aantal van deze fietsen beschikbaar zijn.

**MUDDY FOX** 



**TRAIL BLAZER** 

## English

"Love at First Sight - I was dazzled"

"A cross between a mountain bike, a touring bike and a cyclo cross bike - The frame, eighteen gears and braking system of a mountain bike. It has many braze-ons so that it can be easily equipped to a full blown touring bike. The bar and gear levers give it the potential of a cyclo cross bike... It is unique." - Max Glaskin BICYCLE MAGAZINE

## Français

"Le coup de foudre : j'ai été ébloui".

"Le TRAILBLAZER" est un modèle hybride entre un tous terrains, un vélo de cyclotourisme et un vélo de cyclo-cross ; il se caractérise par le bâti, les seize vitesses et le circuit de freinage d'un vélo tous terrains. Il comporte tant de points de brasage qu'il peut être facilement transformé en un vélo complet de cyclotourisme... Il est unique". Max Glaskin BICYCLE MAGAZINE

## Deutsch

"Liebe auf den ersten Blick - Ich war betört"

"Eine Kreuzung aus Bergfahrrad, Tourenrad und Geländerad - der Rahmen, die 18 Gänge und das Bremssystem eines Berggrades, dabei so viele Anbringungspunkte, daß es leicht zu einem vollen Tourenrad aufgerüstet werden kann. Mit den Gangschalthebeln an den Lenkerenden hat es gleichzeitig das Zeug zum Geländerennen... ein einzigartiges Fahrrad." Max Glaskin in BICYCLE MAGAZINE

## Nederlands

"Liefde op eerste gezicht - ik was overrompeld"

"Een kruising tussen een bergfiets, een tourfiets en een cyclo-crossbike - frame, achttien versnellingen en remsysteem van een bergfiets. Er zitten veel hulpstukken aan gehardsoldeerd, zodat hij gemakkelijk als een volle tourfiets kan worden aangevuld. Versnellingshendels aan de uiteinden van het stuur zorgen ervoor dat de mogelijkheid van een cyclo-crossbike is ingebouwd ... Heel uniek." - Max Glaskin BICYCLE MAGAZINE



**MUDDY FOX** 



**SHUTTLE** 

## English

**'The Strongest Town-Bike Ever Made.'**

Built to take on the potholes and trash of today's mean city streets the Shuttle is the answer to simply cycling from A2B.

For those who have no intention of scaling the Eiger, the Shuttle is the ideal family bike.

Five Index Pre-Select gears will cruise you through town, U-brakes and cantilevers will stop you in emergencies. CITITRAX HP High Pressure Fat-tyres will float over the rough roads yet keep you rolling with no vibration.

**The Shuttle - The No Nonsense City Bike.**

## Français

**"Le vélo de ville le plus solide jamais construit".**

Elaboré pour résister aux nids de poules et aux obstacles de toutes sortes sur les rues sans pitié des villes d'aujourd'hui, le modèle Shuttle est la solution idéale pour se rendre facilement en vélo de A à B. Pour le cycliste n'ayant aucune intention d'escalader le Mont Blanc, le modèle Shuttle est le vélo familial idéal.

Ses cinq vitesses présélectionnées vous permettront de rouler sans problème en milieu urbain, tandis que les freins à étrier et cantilever sont à votre disposition si besoin est. Ses pneus surdimensionnés haute pression CITITRAX HP vous assureront le plus grand confort sur les routes brutales et sans aucune vibrations.

**Le modèle Shuttle, le vélo urbain sans problèmes.**

## Deutsch

**"Das stärkste Fahrrad für die Stadt, das je gebaut wurde."**

Shuttle, das ist die Antwort auf die Schlaglöcher und den ganzen Müll auf den Straßen der modernen Großstadt. Für diejenigen, die nicht auf den Eiger radeln wollen, ist Shuttle das ideale Familienfahrrad.

Mit der 5-Gang-Schaltung Index Pre-Select kreuzen Sie bequem durch die Straßen, U-Bremsen und Auslegerbremsen bringen Sie sicher zum stehen. Die Hochdruck-Breitreifen CITITRAX HP schlucken alle Unebenheiten und rollen ohne zu vibrieren.

**Shuttle - das Fahrrad der Vernunft für den Wahnsinn der Stadt.**

## Nederlands

**'De sterkste fiets die ooit gefabriceerd werd.'**

Een fiets die oersterk en opgewassen is tegen gaten en ander ongerief op de gemiddelde stadsstraat van tegenwoordig. Shuttle is het beste antwoord om gewoon van A naar B te fietsen. Als u niet van plan bent om de Eiger ermee te beklimmen, dan is de Shuttle de aangewezen fiets voor het hele gezin.

U kruist de stad door op de vijfversnelling Index Pre-Select, terwijl U-remmen en cantilevers ervoor zorgen dat in geval van nood snel kan worden gestopt. CITITRAX HP banden op hoge spanning glijden zonder de sensatie van trilling over ongelijke wegen.

**De Shuttle - Een stadsfiets zonder 'flauwekul'.**

# MUDDY FOX TYRES

TOURMASTER - Dual

TOURMASTER - Dual - Kevlar

FOURMASTER - Kevlar

TOURMASTER FOLDABLE - Kevlar

RAPIDE TWOTONE - Dual

RAPIDE TWOTONE - Dual-Kevlar

RAPIDE HP TURBO-Dual

RAPIDE HP TURBO-Dual-Kevlar

RAPIDE HP SEMISLICK-Dual

RAPIDE TUB 240-Kevlar

RAPIDE TUB 280-Kevlar

ALLTRAX HP-Kevlar

DIRTRAX-Kevlar

CITITRAX HP

CITITRAX HP-Kevlar

## What is DUAL-HARDNESS?

Since bicycle tyres were first made manufacturers have been faced with the dilemma of whether to use hard or soft rubber. HARD rubber gives lower rolling resistance and lasts longer while SOFT RUBBER grips but doesn't last.

We came up with the deceptively simple solution of combining the two - DUAL HARDNESS.

DUAL tyres have a hard centre rubber for travelling on the straight where most of the wear occurs and where rolling resistance should be low. Bonded to this is a soft rubber shoulder which only operates when cornering for optimum grip. Simple but unique - DUAL hardness (patented).

- Lower Rolling Resistance
- Better Cornering
- Longer Lasting

## QU'EST-CE QUE DUAL HARDNESS

Depuis que les tous premiers pneus de bicyclette ont été fabriqués, les constructeurs ont été confrontés au dilemme de l'emploi du caoutchouc tendre ou dur. Le caoutchouc FORT permet d'augmenter la résistance au roulement et la longévité, tandis que le CAOUTCHOUC TENDRE se caractérise par une bonne adhérence mais une longévité médiocre.

Nous avons mis au point une solution en apparence simple : la combinaison des deux types de caoutchouc, c'est-à-dire la DUAL HARDNESS.

Le pneu DUAL présente une bande centrale dure en caoutchouc où la plupart de l'usure intervient et où la résistance au roulement doit être faible. Il est prévu, lié à cette bande, un épaulement en caoutchouc tendre qui n'entre en jeu que dans les virages afin d'obtenir une adhérence optimale. La solution est simple mais remarquable : DUAL HARDNESS (procédé breveté).

- Résistance réduite au roulement
- Meilleure tenue dans les virages
- Longévité accrue

## QU'EST-CE QUE LE KEVLAR® ?

Le Kevlar® est le matériau utilisé pour les gliets pare-balles et les fuselages d'avions. Nos ingénieurs ont eu l'idée géniale de tisser le Kevlar® dans une ceinture que nous avons liée entre l'enveloppe et le caoutchouc obtenant ainsi des pneus présentant une résistance aux crevaisons quarante fois plus élevée que les pneus ordinaires.

## CASING

L'enveloppe ou le flanc d'un pneu est ordinairement tissé en nylon à une densité de 48 fils/pouce. L'enveloppe EX-L fait appel à un tissage nylon haute densité de 66 fils/pouce afin d'assurer résistance et légèreté au pneu. Les enveloppes S-EX emploient un tissage ultra léger de 101 fils/pouces permettant de bénéficier d'une légèreté et d'une résistance optimales.

## WAS IST DUAL HARDNESS

Seit den Anfängen des Fahrradreifens stehen die Hersteller vor dem Problem, ob sie eine harte oder eine weiche Gummimischung verwenden sollen. HARTES Gummi bedeutet geringeren Rollwiderstand und höhere Lebensdauer, WEICHES Gummi hat gute Bodenhaftung, aber hält nicht lange.

Wir fanden die täuschend einfache Lösung, beides miteinander zu kombinieren, und kamen auf die ZWEIHÄRTEN-Mischung.

DUAL-Reifen haben hartes Gummi in der Mitte der Lauffläche, da dort beim Geradeausfahren die stärkste Abnutzung ist, während der Rollwiderstand dort niedrig sein sollte. Zu beiden Seiten schließt sich die Schulter aus weichem Gummi an, deren hervorragende Griffigkeit in Kurven zum Tragen kommt. Einfach, aber einzigartig - DUAL-Härte (patentiert).

- Niedrigerer Rollwiderstand
- Bessere Kurvengriffigkeit
- Höhere Lebensdauer

## WAS IST KEVLAR® ?

Kevlar® ist das Material, das bei kugelsicheren Westen und in den Rümpfen von Düsenflugzeugen verwendet wird. Unsere Techniker hatten den brillanten Einfall, Kevlar zu einem Gürtel zu weben, der zwischen den Mantel und das Gummi geklebt wird. Das Ergebnis: ein Reifen, der bis zu 40 Mal pannenfester ist als herkömmliche Reifen.

## CASING

Der Mantel oder die Seitenwand eines Reifens wird normalerweise mit 48 Fäden pro Zoll aus Nylon gewoben. Bei EX-L-Mänteln beträgt die Webdichte 66 Fäden pro Zoll, was den Reifen robust und trotzdem leicht macht. S-EX-Mäntel haben eine Webdichte von 101 Fäden pro Zoll, die in extrem niedrigem Gewicht bei höchster Stärke resultiert.

## Wat is DUAL HARDNESS?

Vanaf het begin dat luchtbanden voor fietsen werden gebruikt, werden de fabrikanten steeds geconfronteerd met het dilemma hard of zacht rubber te gebruiken. HARD rubber geeft lage loopweerstand en slijt minder snel, terwijl ZACHT RUBBER een beter houvast geeft maar niet lang meegaat.

Wij kwamen op het idee die twee tegenovergestelde hoedanigheden met elkaar te combineren - een verbluffend eenvoudige oplossing - TWEEVOUDIGE HARDHEID.

DUAL banden bestaan uit hard rubber in het midden waarop rechtlijnig gereden wordt, waar de meeste slijtage plaatsgrijpt en de loopweerstand het laagst behoort te zijn. Daaraan is een schouder van zacht rubber gehecht die pas in de bocht het wegdek raakt, zodat dan optimale houvast voortvloeit. Simpel maar uniek - DUAL hardheid (gepatenteerd).

- Lagere loopweerstand
- Beter in de bocht
- Langere levensduur

## WAT IS KEVLAR® ?

Kevlar® is het materiaal dat in kogelproefvesten en in vliegtuigwanden toepassing vindt. Onze ontwerpers kwamen op het briljante idee om Kevlar® in een riem te weven die we tussen het karkas en het rubber hechten. Dat resulteerde in banden die zoveel als 40 maal meer weerstand tegen lekke banden kunnen bieden dan gewone banden.

## CASING

Het karkas of de zijde van een band wordt gewoonlijk gewoven van nylon met 48 draden per vierkante inch (TPI). EX-L karkassen hebben een weefsel dat uit 66 TPI bestaat, met gevolg minder gewicht en sterker. S-EX karkassen gaan nog verder en voor uiterst laag gewicht en sterkte hebben die een TPI van 101.



This Tyre has Four Lives

## WHAT IS KEVLAR® ?

Kevlar® is the material used in bulletproof jackets and jet-plane bodies. Our designers had the brilliant idea of weaving Kevlar® into a belt which we bonded between the casing and the rubber resulting in tyres which are up to forty times more resistant to punctures than normal tyres.

## CASING

The casing or sidewall of a tyre is normally woven from nylon at a density of 48 TPI (Threads per inch). EX-L Casings use a high density nylon weave of 66 TPI for lightness and strength. S-EX Casings use an ultra light density wear of 101 TPI for extreme lightness and strength.

**MUDDY FOX TYRES**

# MUDDY FOX TOURMASTERS

## English TOURMASTERS

MUDDY FOX are proud to introduce the ultimate in touring tyres - the TOURMASTER RANGE. Designed specifically for long distance smooth trouble-free riding, the TOURMASTERS have a unique tread pattern ensuring low rolling resistance, good cornering and durability.

Combine those features with your choice of DUAL HARDNESS rubber, Kevlar® Puncture resistant belts or Kevlar Beads for the foldable version. You can even select the best of both worlds with a combined TOURMASTER-DUAL-KEVLAR for the very ultimate in Touring Tyres.

- Smooth Centre Tread for low rolling resistance.
- Directional Siping grooves to channel water away.
- Gripping Shoulder tread for cornering.
- Available in DUAL
- Available in KEVLAR
- Available in DUAL-KEVLAR
- Available in FOLDABLE KEVLAR



## Français TOURMASTERS

MUDDY FOX est fier d'annoncer le nec plus ultra en matière de pneus de cyclotourisme, la gamme TOURMASTER. Ce pneu, spécialement étudié pour la grande randonnée cyclotouriste dans le plus grand confort, se caractérise par un dessin unique de sculpture, permettant d'assurer une faible résistance au roulement, un excellente tenue dans les virages et une excellente longévité.

Combinez ces caractéristiques avec votre choix de caoutchouc DUAL HARDNESS, Kevlar®, des ceintures résistantes aux crevaisons ou des talons Kevlar pour la version pliante.

- Bande de roulement centrale lisse afin d'assurer une faible résistance au roulement.
- Rainures sculptées directionnelles pour l'élimination de l'eau.
- Bande de roulement à épaulement de haute adhérence pour la tenue dans les virages.
- Disponible en DUAL
- Disponible en KEVLAR
- Disponible en DUAL-KEVLAR
- Disponible en KEVLAR PLIANT

## Deutsch TOURMASTERS

MUDDY FOX stellt mit Stolz das Non-plus-ultra an Tourenreifen vor - die Modellreihe TOURMASTER.

Mit ihrem einzigartigen Profil, das niedrigen Rollwiderstand, gute Kurveneigenschaften und Langlebigkeit bietet, sind die TOURMASTER eigens für problemloses Langstreckenfahren ausgelegt.

Diese Merkmale lassen sich wahlweise kombinieren mit ZWEISTÄRKEN-Mischung, pannenfesten Reifengürteln aus Kevlar oder Reifenwülsten aus Kevlar für die faltbare Version. Und wer das Bestmögliche aus allen Bereichen haben will, der wählt eine Kombination aus TOURMASTER - DUAL - KEVLAR für das Non-plus-ultra an Tourenreifen.

- Glattes Mittelprofil für niedrigen Rollwiderstand
- Schräge "Siping"-Rillen zum Ableiten von Wasser
- Griffiges Schulterprofil für Kurvenstabilität
- Erhältlich in DUAL
- Erhältlich in KEVLAR
- Erhältlich in DUAL-KEVLAR
- Erhältlich in FALTBAREM KEVLAR

## Nederlands TOURMASTERS

MUDDY FOX introduceert met trots het laatste woord in tourbanden - de TOURMASTER RANGE.

Speciaal ontworpen voor pechvrij rijden op de lange afstand. TOURMASTER bezit een loopvlak met een uniek patroon dat voor lage loopweerstand zorgt naast goed gedrag in de bocht en grote duurzaamheid.

Deze eigenschappen worden gecombineerd naar keuze met DUAL HARDNESS rubber, Kevlar® riem tegen lekke banden of Kevlar voor de opvouwbare soort. Het beste van al deze opties kan worden verkregen door een combinatie te kiezen van TOURMASTER - DUAL - KEVLAR, het laatste woord op het gebied van tourbanden.

- Effen middenloopvlak met lage loopweerstand.
- Gerichte afvoergroeven om water snel weg te leiden.
- Grijpende schouderloopvlak, goed in de bocht.
- Leverbaar in DUAL
- Leverbaar in KEVLAR
- Leverbaar als OPVUWBARE KEVLAR



# MUDDY FOX RAPIDES

English

## RAPIDE TWOTONE

Ideal for triathlons and training. The RAPIDE TWOTONE-DUAL is a narrow 700x25c built for speed and grip.

The DUAL HARDNESS Formula of the RAPIDE TWOTONE has been neatly highlighted in different shades. The centre-rib of HARD RUBBER is jet black and the SOFTER gripping herring bone shoulder rubber a distinctive grey.

## RAPIDE HP TURBO

The characteristics of DUAL HARDNESS rubber and a smooth/siping tread give the RAPIDE HP TURBO incredibly low rolling resistance, great road holding/cornering ability and the added protection of a siping tread that channels water away for greater adhesion in wet weather.

The ultra fine high density S-EX casing produces a resilient feel and smooth ride even at 115 PSI.

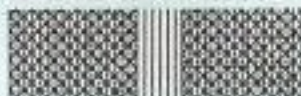
The HP Turbo - the perfect tyre for serious cyclists.

## RAPIDE HP SEMI SLICK

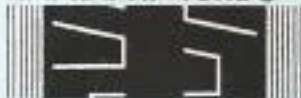
For those that realise that slick tyres can, in the wet, be too slick the RAPIDE HP SEMI SLICK is the answer. The smooth bald centre gives the lowest possible rolling resistance thanks to the DUAL HARDNESS hard rubber. The soft rubber shoulder in a ribbed/siping tread provides road holding and cornering that is unmatched by any conventional tyre.

The RAPIDE HP SEMI SLICK - The best of both worlds - take the rough with the smooth.

## RAPIDE TWOTONE



## RAPIDE HP TURBO



## RAPIDE HP SEMI SLICK



Français

## RAPIDE TWOTONE

Idéal pour les triathlons et l'entraînement, le pneu RAPIDE TWOTONE - DUAL est un pneu étroit 700 x 25 c construit pour répondre aux impératifs de vitesse et d'adhérence.

La formule DUAL HARDNESS (DOUBLE DURETE) du pneu RAPIDE TWOTONE a été effectivement mise en valeur grâce à deux teintes. La nervure centrale en CAOUTCHOUC DUR est noire, tandis que le caoutchouc TENDRE adhérent de l'épaule à chevrons est d'un gris bien distinct.

## RAPIDE HP TURBO

Les caractéristiques du caoutchouc DUAL HARDNESS et une bande de roulement lisse sculptée assurent au pneu RAPIDE HP TURBO une très faible résistance au roulement, une excellente tenue de route et dans les virages ainsi que la protection accrue d'une bande de roulement sculptée canalisant l'eau afin de renforcer l'adhérence par temps de pluie.

Grâce à la haute densité ultra fine de l'enveloppe S-EX, le cycliste ressent une sensation d'élasticité et de confort sur la route, même avec un gonflage de 115 psi.

Le pneu HP TURBO, la solution idéale pour le vrai cycliste.

## RAPIDE HP SEMI SLICK

Pour ceux qui réalisent que les pneus lisses peuvent, par temps humide, transformer les routes en nappes d'huile, le pneu RAPIDE HP SEMI SLICK est la solution. Le centre nu lisse permet d'assurer la plus faible résistance possible au roulement grâce au caoutchouc fort DUAL HARDNESS. L'épaule en caoutchouc tendre dans une bande de roulement striée permet d'assurer une tenue de route et une tenue dans les virages sans pareilles avec les pneus classiques.

Le pneu RAPIDE HP SEMI SLICK - le meilleur des mondes - Affrontez l'adversité tout en douceur.

Deutsch

## RAPIDE TWOTONE

Ideal für den Dreikampf und das Training - der RAPID ZWEITON-DUAL ist ein schmäler 700 x 25c für Tempo und Griffigkeit.

DIE ZWEISTÄRKEN-Mischung des RAPID ZWEITON zeigt sich gut in den verschiedenen Farben des Reifens. Die Mitte aus HARTGUMMI ist pechschwarz, die Schulter aus WEICHEREM, griffigen Gummi im Fischgrätprofil ist grau.

## RAPIDE HP TURBO

Die Eigenschaften der ZWEISTÄRKEN-MISCHUNG und des Glatt/Siping-Profils geben dem RAPID HP TURBO unglaublich niedrigen Rollwiderstand, hervorragende Bodenhaftung und Kurvengriffigkeit und den zusätzlichen Schutz eines Siping-Profils, das Regenwasser ableitet und so für bessere Haftung bei Nässe sorgt.

Der superfine, superdichte S-EX-Mantel bringt selbst bei 115 psi eine gute Federung und sanften Lauf.

HP Turbo - der perfekte Reifen für den Radler aus Passion.

## RAPIDE HP SEMI SLICK

Wer weiß, das Slick-Reifen bei Nässe zu schlüpfrig sein können, der weiß, daß der RAPID HP HALBSLICK die Lösung des Problems ist. Die glatte, profillose Reifenmitte bedeutet dank ZWEISTÄRKEN-Gummi niedrigstmöglichen Rollwiderstand. Die weichere Schulter mit ihrem Riffel/Block-Profil verleiht dem Reifen eine Bodenhaftung und Kurvengriffigkeit, an die kein herkömmlicher Reifen heranreicht.

RAPID HP HALBSLICK - der Reifen mit den zwei Gesichtern.

Nederlands

## RAPIDE TWOTONE

Ideaal geschikt voor triathlons en training. De RAPIDE TWOTONE-DUAL is een smalle 700 x 25c voor snelheid en houvast.

De tweevoudige hardheid van de RAPIDE TWOTONE werd benadrukt door twee kleurtonen. Het middervlak is van pikzwart hard rubber en de zachtere rubber van het schoudergedeelte is in gemarkerd grijs met een visgraat patroon.

## RAPIDE HP TURBO

De eigenschappen van de tweevoudige hardheid en het fijn gegroefde loopvlak zorgen ervoor dat de RAPIDE HP TURBO heel lage loopweerstand heeft, goed aan het wegooppervlak hecht, ook in de bocht, met het voordeel van een zodanig gegroefd loopvlak dat regenwater snel wordt afgevoerd en houvast op de weg behouden blijft.

Het zogenaamde S-EX karfas dat zeer fijn en van hoge dichtheid is, voelt veerkrachtig aan, zelfs bij een spanning van 8kg/cm<sup>2</sup>.

HP Turbo is de volmaakte band voor mensen die fietsen serieus opnemen.

## RAPIDE HP SEMI SLICK

Banden kunnen soms onder natte omstandigheden te slipperig zijn en als u daarmee te kampen hebt dan is RAPIDE HP SEMI SLICK het antwoord. Dankzij de tweevoudige hardheid van de harde rubber zorgt het gladde kale middengedeelte voor de laagst mogelijke loopweerstand. Maar het zachte rubber met een gegroefd, vijlchtig loopvlak zorgt voor houvast, ook in de bocht, iets dat niet door gewone banden wordt gebovennaard.

De RAPIDE HP SEMI SLICK - het beste van twee werelden - ruw en toch glad.



# MUDDY FOX TRAX

English

## ALLTRAX

If you're looking for an off-road tyre that takes to the streets like a pro then look no further than the ALLTRAX.

Widely spaced square profile shoulder studs dig deep into the dirt without clogging. The centre tread has large studs for off-road grip yet the gap between them is small enough so that THE ALLTRAX HAS NO VIBRATION ON TARMAC.

ALLTRAX - Freedom to go anyhow, anywhere and any place you choose.

## DIRTRAX

DIRTRAX - Born to be wild.

DIRTRAX - Boldly go where no bike has gone before. Deep widely spaced studs combined with the raised shoulder 'Square profile' tread increase the contact surface to a full 2.125" width for maximum bite. When inflated to rock hard 80 PSI, the stud dimples give you that extra grip control for fast travelling over firmer ground.

DIRTRAX - over the impassable to the inaccessible.

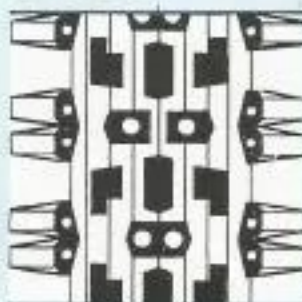
## CITITRAX

CITITRAX Life in the Fast Lane.

Tough High Density Casing and Tread float over the potholes and trash of mean city streets. Special 'Siping' grooves channel water harmlessly away giving you grip in the wet. Inflated to a rock-hard 85-PS.I., its smooth studless tread glides over tarmac with the minimum rolling resistance.

Weighing less than half of a conventional fat-tyre, the CITITRAX is for those who travel light - in the fast lane.

## ALLTRAX



Français

## ALLTRAX

Si vous recherchez un pneu tous terrains qui peut aussi prendre la route comme un professionnel, n'allez pas plus loin : le pneu ALLTRAX est pour vous.

Ses clous d'épaulement à profil carré largement espacés s'enfoncent profondément dans la terre sans s'encrasser. La bande de roulement centrale comporte de gros clous afin d'assurer l'adhérence sur tous les terrains, bien que l'intervalle entre eux soit suffisamment faible pour que le pneu ALLTRAX SOIT EXEMPT DE VIBRATIONS SUR LE MACADAM.

ALLTRAX - La liberté tous azimuts à volonté : la vôtre.

## DIRTRAX

Le pneu DIRTRAX - Né pour la vie sauvage.

DIRTRAX - Pour franchir avec hardiesse les chemins inaccessibles. Grâce à ses clous profonds à espacement large combinés à la bande de roulement "profil carré" à épaulement surélevé, la surface de contact est portée à 2,15 pouces afin d'obtenir un accrochage optimum.

Lorsque le pneu est gonflé à 80 psi, les creux des clous vous feront bénéficier d'une adhérence complémentaire lorsque vous roulez sur des sols plus fermes.

DIRTRAX - de l'infranchissable à l'inaccessible.

## CITITRAX

CITITRAX : A toute vitesse.

L'enveloppe solide à haute densité et la bande de roulement flottent au-dessus des nids de poules et de tous les obstacles des villes sans pitié. Les rainures "sculptées" éliminent l'eau et vous font bénéficier d'une haute adhérence par temps de pluie. Lorsqu'il est gonflé à 85 psi, sa bande de roulement lisse sans clous vous permet de glisser sur le macadam et d'avoir une résistance minimum au roulement.

Le pneu CITITRAX, pesant moins de la moitié du poids d'un pneu classique surdimensionné est celui du voyageur sans bagages, roulant à toute vitesse.

Deutsch

## ALLTRAX

Wer einen Geländereifen sucht, der auch auf der Straße meisterhaft vorankommt, für den ist ALLTRAX das Richtige.

Weltstehende, rechteckige Stollen an der Reifenwand kralien sich in den Dreck, ohne sich zuzusetzen. In der Reifenmitte sitzen große Stollen für gute Haftung im rauhen Gelände, doch sind die Abstände zwischen den Stollen klein genug, daß DER ALLTRAX AUF ASPHALT NICHT VIBRIERT.

## DIRTRAX

DIRTRAX - Der Wildfang.

DIRTRAX - Für Terrain, das noch nie befahren wurde. Tiefgeschlittene, weitstehende Stollen zusammen mit dem hochwandigen Kastenquerschnitt, das bedeutet volle zweieinachtel Zoll Reifenbreite auf dem Boden. Aufgepumpt auf knallharte 80 psi, verleihen Ihnen die Stollenvertiefungen die zusätzliche Bodenhaftung zum schnellen Vorwärtskommen über festeren Boden.

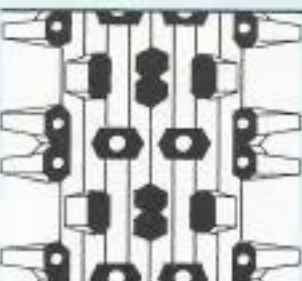
## CITITRAX

CITITRAX - schnell wie der Wind.

Robuster, superdicht gewebter Mantel und ein Profil, mit dem Sie über die Schlaglöcher und den Müll der Großstadt nur so hinwegschweben. Besondere "Siping"-Rillen leiten das Wasser ab und verleihen Bodenhaftung auch im Regen. Auf knallharte 85 psi aufgepumpt, entwickelt dieser glatte, stollenlose Reifen geringstmöglichen Rollwiderstand.

CITITRAX wiegt weniger als die Hälfte eines herkömmlichen Breitreifens - für diejenigen, die wendig und schnell sein wollen.

## DIRTRAX



Nederlands

## ALLTRAX

Als u een terreinband zoekt die zich ook op straat professioneel gedraagt, dan hoeft u niet verder dan de ALLTRAX te zoeken.

Breed uiteen geplaatste stekels van hoekig profiel op de schouder dringen diep in het vuil door zonder dat zij zelf dichtgeklont kunnen raken. Het middenvlak heeft lange stekels die op terrein vastgrijpen, maar de onderlinge afstand is niet zo groot dat DE ALLTRAX OP ASPHALT TRILLING VEROOORZAAKT.

## DIRTRAX

DIRTRAX - geboren voor wild gebruik.

DIRTRAX - Een dappere fiets voor onbepaald terrein. Lange, verspreide stekels samen met het hoekig profiel van een opgezette schouder zorgen voor groot contact over een breedte van ruim 5cm en dus enorm grote houvast. Met een spanning zo hoog als 5,6kg/cm<sup>2</sup> zorgen de kuiltjes in de stekels voor extra beheersing om snel over harde grond te kunnen fietsen.

## CITITRAX

CITITRAX voor de snelle baan.

Een sterk karkas en loopvlak van grote dichtheid voor ongelijke wegen met gaten en andere oneffenheden zoals typisch in de gemiddelde stadsstraat voorkomen. Speciale afvoergroeven zorgen ervoor dat regenwater onschadelijk wordt gemaakt en op natte wegen houvast wordt behouden. Met een harde spanning van 6kg/cm<sup>2</sup> 'glijdt' het stekeelvrije, effen loopvlak met minimumweerstand over het asfalt.

Met minder dan de helft van het gewicht van een conventionele zware band, dient de CITITRAX het best diegenen die doorgaans op de snelle baan rijden.

## CITITRAX



## TYRE SPECIFICATIONS

### TOURMASTERS

	SIZE	PSI	WEIGHT	CASING
TOURMASTER - Dual	27x1.25	95	315gm	EX-L
TOURMASTER - Dual	27x1.1/8	105	300gm	EX-L
TOURMASTER - Dual	700x28c	105	300gm	EX-L
TOURMASTER - Dual	700x25c	110	290gm	EX-L
TOURMASTER - Dual - Kevlar	27x1.1/4	95	340gm	EX-L
TOURMASTER - Dual - Kevlar	27x1.1/8	105	330gm	EX-L
TOURMASTER - Dual - Kevlar	700x28c	105	330gm	EX-L
TOURMASTER - Dual - Kevlar	700x25c	110	270gm	EX-L
TOURMASTER - Kevlar	27x1.1/4	95	340gm	EX-L
TOURMASTER - Kevlar	27x1.1/8	105	330gm	EX-L
TOURMASTER - Kevlar	700x28c	105	330gm	EX-L
TOURMASTER - Kevlar	700x25c	110	270gm	EX-L
TOURMASTER FOLDABLE - Kevlar	27x1.1/4	95	275gm	S-EX
TOURMASTER FOLDABLE - Kevlar	700x25c	110	195gm	S-EX

### RAPIDES

	SIZE	PSI	WEIGHT	CASING
RAPIDE TWOTONE - Dual	700x25c	100	250 gm	S-EX
RAPIDE TWOTONE - Dual-Kevlar	700x25c	100	270 gm	S-EX
RAPIDE HP TURBO-Dual	700x25c	115	230 gm	S-EX
RAPIDE HP TURBO-Dual	700x20c	115	220 gm	S-EX
RAPIDE HP TURBO-Dual-Kevlar	700x25c	115	250 gm	S-EX
RAPIDE HP TURBO-Dual-Kevlar	700x20c	115	240 gm	S-EX
RAPIDE HP SEMISLICK-Dual	700x23c	115	240 gm	S-EX
RAPIDE TUB 240-Kevlar	700x21m	120	240 gm	S-EX
RAPIDE TUB 280-Kevlar	700x24m	120	280 gm	S-EX

### TRAX

	SIZE	P.S.I	WEIGHT	CASING
DIRTRAX	26x2.125	40-80	740 gm	EX-L
DIRTRAX-Kevlar	26x2.125	40-80	770 gm	EX-L
ALLTRAX HP	26x1.90.	40-80	660 gm	EX-L
ALLTRAX HP-Kevlar	26x1.90.	40-80	690 gm	EX-L
CITITRAX HP	26x1.50.	40-85	420 gm	EX-L
CITITRAX HP-Kevlar	26x1.50.	40-85	450 gm	EX-L

All Trax Tyres are available with Kevlar® Belt

# Anti PUNK

The Puncture Resistant Inner Tube

ANTIPUNK Made from Urethane Polymer - a completely new material ideal for inner tubes ultralight, puncture resistant, tough, abrasion resistant, durable and resilient.

#### Features

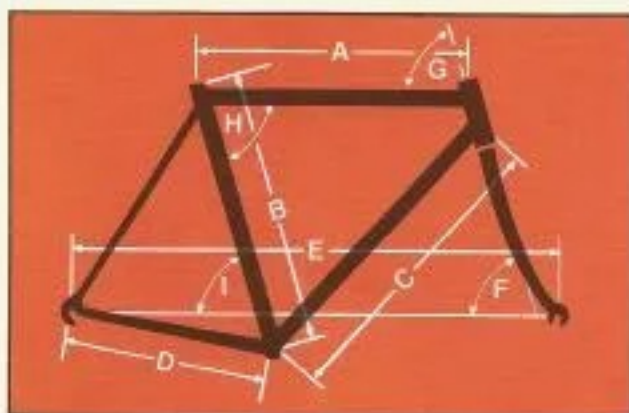
- Three Times more resistant to punctures than normal butyl or latex tubes.
- Ultralight - 25-50% lighter than conventional rubber tubes.
- Resilient - less give decreasing rolling resistance of tyres.
- Abrasion Resistant - reduces chances of punctures from rubbing or pinching.



### ANTI PUNK

SIZE	WEIGHT	VALVE
700x10c	50gm	PRESTA
700x20c/25c	55	PRESTA
700x28c/32c	65	PRESTA
ANTI PUNK MTB		
26x1.50	100	PRESTA
26x1.625/1.75	175	PRESTA
26x1.90/2.20	200	PRESTA

## FRAME SPECIFICATIONS



Size A B C D E F° G° H° I°

### ROADRUNNER

19.5	54.8	49.5	59.3	44.4	105.6	70	71	73	72
21.5	55.6	54.6	59.6	44.4	106.8	70	70	72	72
23	57.6	58.4	61.5	44.4	108.0	70	70	72	72

### ROADRUNNER MIXTE

17.5	-	44.45	56.75	44.4	101.1	70	-	-	70
20	-	50.8	58.95	44.4	103.3	70	-	-	70

### COURIER

17.5	54.0	44.45	59.3	44.4	105.6	70	76	78	72
19.5	54.8	49.5	59.3	44.4	105.6	70	71	73	72
21.5	55.6	54.6	59.6	44.4	106.8	70	70	72	72
23	57.6	58.4	61.5	44.4	108.0	70	70	72	72

### COURIER MIXTE

17.5	-	44.45	56.75	44.4	101.1	70	-	-	70
20	-	50.8	58.95	44.4	103.3	70	-	-	70

### EXPLORER

19.5	56.7	46.5	60.4	44.4	109.5	67	72.3	72.3	72
21.5	56.7	54.6	60.4	44.4	109.5	67	72.3	72.3	72
23	58.1	58.4	61.6	44.4	109.2	67	68.3	72	72

### ALUMINUM

Size	A	B	C	D	E	F°	G°	H°	I°
19.5	54.35	47.0	59.53	44.1	-	70	72	74	72
21.5	-	52.5	61.0	44.1	-	70	-	-	72
23	-	55.9	61.8	44.1	-	70	-	-	72

### LIMITED EDITION

19.5	56.7	46.5	60.4	44.4	109.5	67	72.3	72.3	72
21.5	56.7	54.6	60.4	44.4	109.5	67	72.3	72.3	72
23	58.1	58.4	61.6	44.4	109.2	67	68.3	72	72

### TRAILBLAZER

21.5	56.7	54.6	62.0	43.2	103.0	73	73	73	73
23	57.4	58.4	62.4	43.2	104.0	73	73	73	73

# SPECIFICATIONS

## ROADRUNNER & ROADDRUNNER MIXTE COURIER & COURIER MIXTE EXPLORER ALUMINUM LIMITED EDITION TRAILBLAZER SHUTTLE

Region	Frontend	Chassis	Speeds	18	19	18	19	18	19	18	19	5	
Speeds	Vehicle	Weight	Power	Target Country	Target Country	Target Country	Target Country	Target Country	Target Country	Target Country	Target Country	Target Country	
USA	Trail	Grass	Motor	Motorcycle - 180" 20V 220V 414.4 32.7 94.5 cm Motor - 180" 180" 41.43 47.2 cm	Courier - 180" 180" 20V 220V 41.44 47.2 62.7 94.5 cm Motor - 180" 180" 41.44 47.2 cm	Explorer - 200" 220V 41.8 62.7 94.5 cm	Trailblazer - 180" 20V 220V 41.8 62.7 94.5 cm	Trailblazer - 180" 20V 220V 41.8 62.7 94.5 cm	Trailblazer - 180" 20V 220V 41.8 62.7 94.5 cm	Trailblazer - 180" 20V 220V 41.8 62.7 94.5 cm	Trailblazer - 180" 20V 220V 41.8 62.7 94.5 cm	Trailblazer - 180" 20V 220V 41.8 62.7 94.5 cm	Trailblazer - 180" 20V 220V 41.8 62.7 94.5 cm
Europe	Frontend	Chassis	Speeds	Motorcycle - 180" 20V 220V 41.44 47.2 62.7 94.5 cm Motor - 180" 180" 41.43 47.2 cm	Courier - 180" 180" 20V 220V 41.44 47.2 62.7 94.5 cm Motor - 180" 180" 41.44 47.2 cm	Explorer - 200" 220V 41.8 62.7 94.5 cm	Trailblazer - 180" 20V 220V 41.8 62.7 94.5 cm	Trailblazer - 180" 20V 220V 41.8 62.7 94.5 cm	Trailblazer - 180" 20V 220V 41.8 62.7 94.5 cm	Trailblazer - 180" 20V 220V 41.8 62.7 94.5 cm	Trailblazer - 180" 20V 220V 41.8 62.7 94.5 cm	Trailblazer - 180" 20V 220V 41.8 62.7 94.5 cm	
Asia	Frontend	Chassis	Speeds	Motorcycle - 180" 20V 220V 41.44 47.2 62.7 94.5 cm Motor - 180" 180" 41.43 47.2 cm	Courier - 180" 180" 20V 220V 41.44 47.2 62.7 94.5 cm Motor - 180" 180" 41.44 47.2 cm	Explorer - 200" 220V 41.8 62.7 94.5 cm	Trailblazer - 180" 20V 220V 41.8 62.7 94.5 cm	Trailblazer - 180" 20V 220V 41.8 62.7 94.5 cm	Trailblazer - 180" 20V 220V 41.8 62.7 94.5 cm	Trailblazer - 180" 20V 220V 41.8 62.7 94.5 cm	Trailblazer - 180" 20V 220V 41.8 62.7 94.5 cm	Trailblazer - 180" 20V 220V 41.8 62.7 94.5 cm	
South America	Frontend	Chassis	Speeds	Motorcycle - 180" 20V 220V 41.44 47.2 62.7 94.5 cm Motor - 180" 180" 41.43 47.2 cm	Courier - 180" 180" 20V 220V 41.44 47.2 62.7 94.5 cm Motor - 180" 180" 41.44 47.2 cm	Explorer - 200" 220V 41.8 62.7 94.5 cm	Trailblazer - 180" 20V 220V 41.8 62.7 94.5 cm	Trailblazer - 180" 20V 220V 41.8 62.7 94.5 cm	Trailblazer - 180" 20V 220V 41.8 62.7 94.5 cm	Trailblazer - 180" 20V 220V 41.8 62.7 94.5 cm	Trailblazer - 180" 20V 220V 41.8 62.7 94.5 cm	Trailblazer - 180" 20V 220V 41.8 62.7 94.5 cm	
Africa	Frontend	Chassis	Speeds	Motorcycle - 180" 20V 220V 41.44 47.2 62.7 94.5 cm Motor - 180" 180" 41.43 47.2 cm	Courier - 180" 180" 20V 220V 41.44 47.2 62.7 94.5 cm Motor - 180" 180" 41.44 47.2 cm	Explorer - 200" 220V 41.8 62.7 94.5 cm	Trailblazer - 180" 20V 220V 41.8 62.7 94.5 cm	Trailblazer - 180" 20V 220V 41.8 62.7 94.5 cm	Trailblazer - 180" 20V 220V 41.8 62.7 94.5 cm	Trailblazer - 180" 20V 220V 41.8 62.7 94.5 cm	Trailblazer - 180" 20V 220V 41.8 62.7 94.5 cm	Trailblazer - 180" 20V 220V 41.8 62.7 94.5 cm	
Oceania	Frontend	Chassis	Speeds	Motorcycle - 180" 20V 220V 41.44 47.2 62.7 94.5 cm Motor - 180" 180" 41.43 47.2 cm	Courier - 180" 180" 20V 220V 41.44 47.2 62.7 94.5 cm Motor - 180" 180" 41.44 47.2 cm	Explorer - 200" 220V 41.8 62.7 94.5 cm	Trailblazer - 180" 20V 220V 41.8 62.7 94.5 cm	Trailblazer - 180" 20V 220V 41.8 62.7 94.5 cm	Trailblazer - 180" 20V 220V 41.8 62.7 94.5 cm	Trailblazer - 180" 20V 220V 41.8 62.7 94.5 cm	Trailblazer - 180" 20V 220V 41.8 62.7 94.5 cm	Trailblazer - 180" 20V 220V 41.8 62.7 94.5 cm	

The Muddy Fox policy is one of continuous development and improvement. Its specific details may be subject to change without notice.

For more information about the Muddy Fox range of bikes for the year of 2005, contact: **MUDDY FOX USA**, 2600 Shaw Avenue, Dallas, Texas 75229, USA. Tel: (415) 364 5244, Fax: (415) 364 5244. **MUDDY FOX EAST COAST**, Bob Peterson, 504 287, California 94025, USA. Tel: (415) 364 5244, Fax: (415) 364 5244. **MUDDY FOX U.K.**, Bob Peterson, 95 Weaver Farm Road, Worsley, Manchester M28 9LW, UK. Tel: (020) 665 6791, Fax: (020) 665 6791. **MUDDY FOX SWITZERLAND**, Charles de la Courtois, 4 CH-3503 Bienne, Switzerland. Tel: (020) 261 564, Fax: (020) 261 564. **MUDDY FOX HOLLAND**, P.O. Box 4822, 2000EX Haarlem, Holland. Tel: (020) 261 564, Fax: (020) 261 564. **MUDDY FOX BELGIUM**, Brouwer, P.O. Box 4822, 2000EX Haarlem, Belgium. Tel: (041) 27 32 43, Fax: (041) 27 32 43. **MUDDY FOX JAPAN**, 1-47 Fukushika-2-Chome, Fushikawa-Ku, Osaka, Japan. Tel: (06) 454 0785, Fax: (06) 454 0785. **MUDDY FOX AUSTRALIA**, Tel: (08) 27 89 00, Fax: (08) 27 89 00. **MUDDY FOX SOUTH AFRICA**, Tel: (011) 901 9931, Fax: (011) 901 9931. **MUDDY FOX SOUTH AMERICA**, Tel: (011) 901 9931, Fax: (011) 901 9931. **MUDDY FOX AFRICA**, Tel: (011) 901 9931, Fax: (011) 901 9931. **MUDDY FOX OCEANIA**, Tel: (011) 901 9931, Fax: (011) 901 9931.

